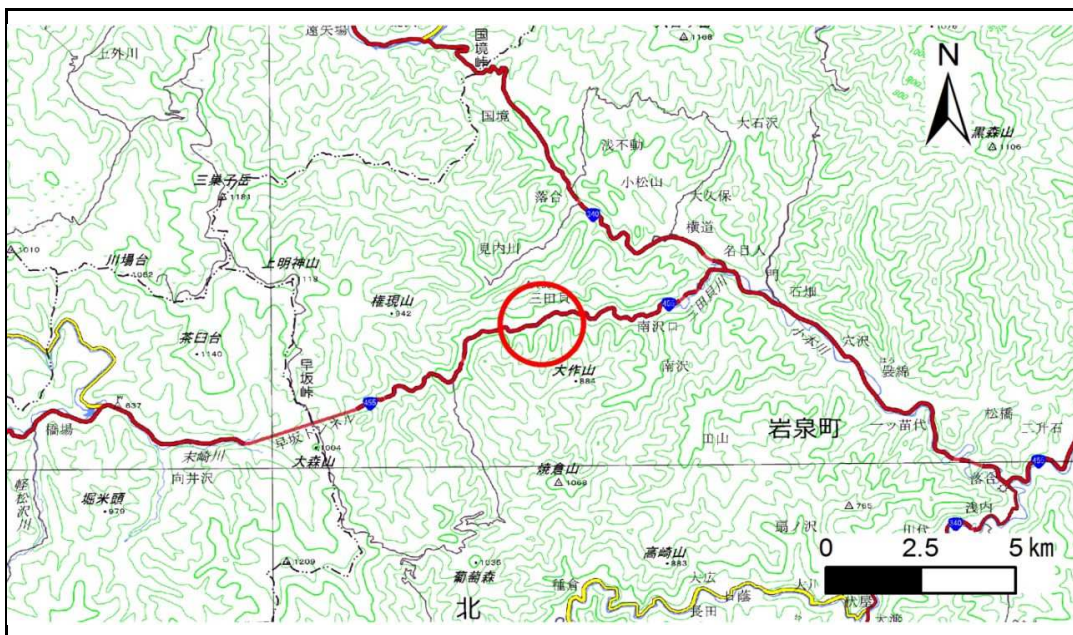


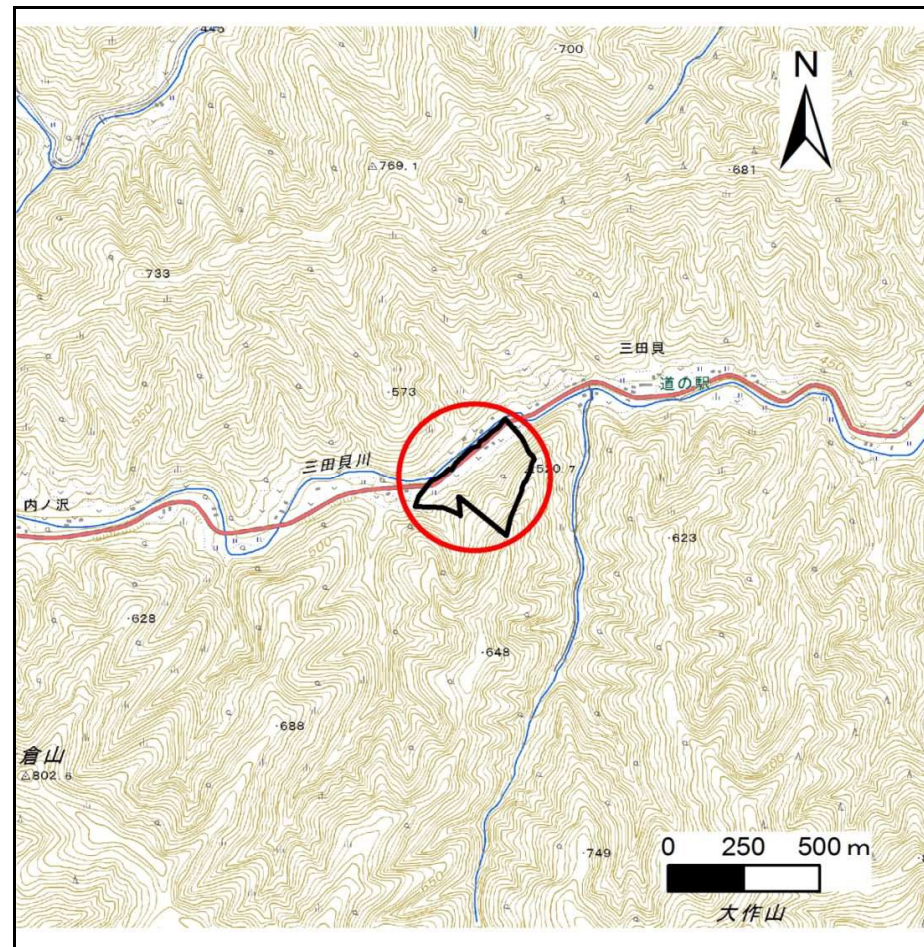
土砂災害防止に関する基礎調査(急傾斜地の崩壊)

表紙 概況、位置図

自然現象の種類	急傾斜地の崩壊
箇所番号	060B2016
箇所名	三田貝2号
所在地	下閉伊郡岩泉町門字三田貝
調査機関	沿岸広域振興局土木部岩泉土木センター



位置図(S=1:200,000)



概況図(S=1:25,000)

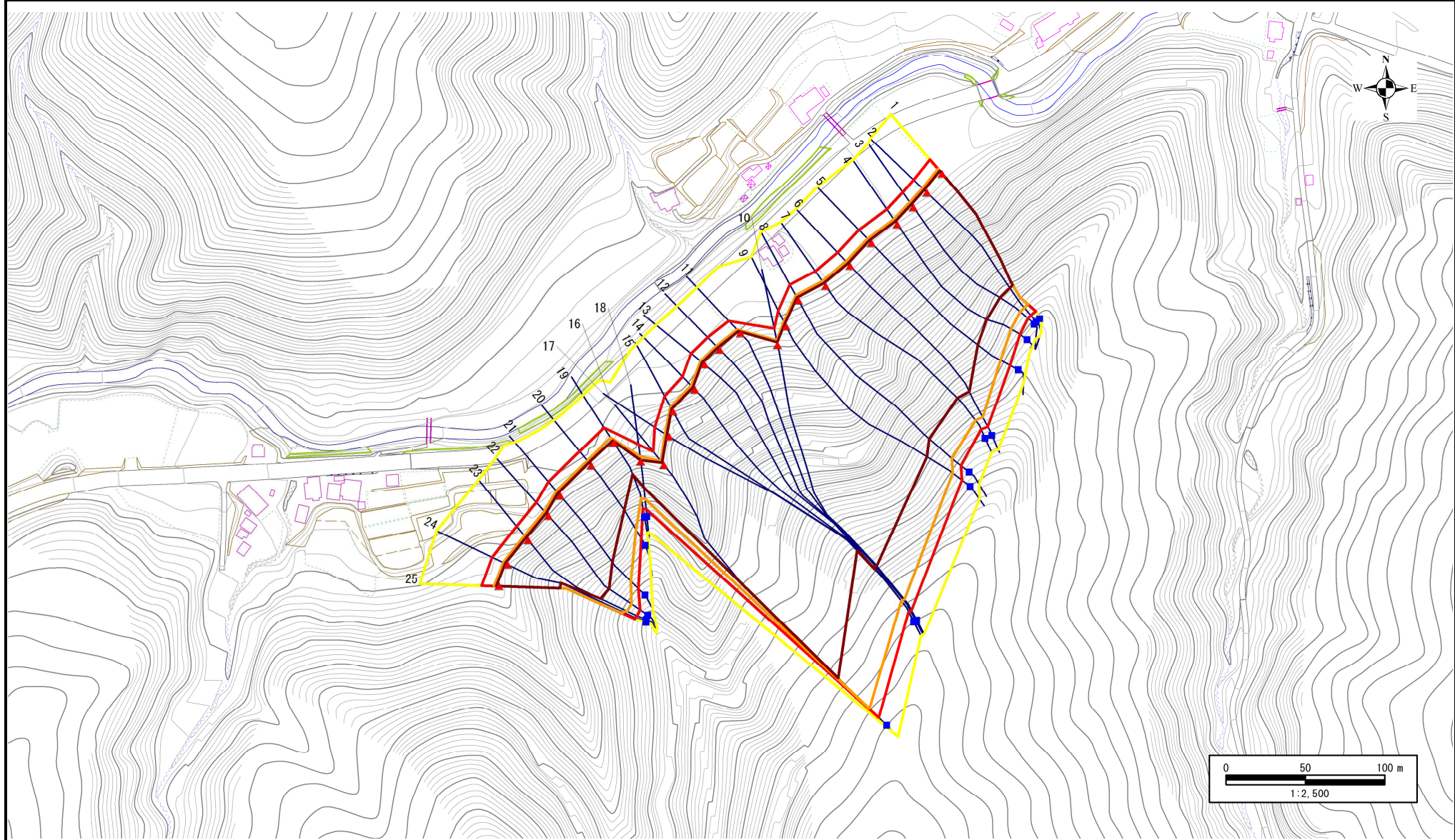
国土地理院の電子地形図20000(地図画像)『盛岡』及び電子地形図25000(地図画像)『早坂高原』を掲載

急傾斜地の崩壊区域調書

様式3-1 危害のおそれのある土地、著しい危害のおそれのある土地の設定図

調査年度	平成29年度
------	--------

急傾斜地の位置	箇所番号	060B2016	箇所名	三田貝2号	所在地	下関伊郡岩泉町門字三田貝
---------	------	----------	-----	-------	-----	--------------



凡例	■ 上端	— 横断測線	■ 危害のおそれのある土地の区域	■ 土石等の移動による力が100kN/m ² を超える範囲
	▲ 下端		■ 著しい危害のおそれのある土地の区域	■ 土石等の堆積高が3mを超える範囲

急傾斜地の崩壊区域調書

様式3-2 建築物に作用すると想定される衝撃に関する事項(1/2)

調査年度

平成29年度

急傾斜地の位置		箇所番号			箇所名				所在地		急傾斜地内					
		060B2016			三田貝2号				下閉伊郡岩泉町門字三田貝							
横断 測線 番号	急傾斜地の下端に隣接する土地								急傾斜地内							
	土石等の移動の高さと力の大きさ				土石等の堆積高さとの大きさ				土石等の移動の高さと力の大きさ				土石等の堆積高さとの大きさ			
	区分	高さ (m)	下端からの距離 (m)	力の大きさ (kN/m ²)	区分	下端からの水平 距離(m)	高さ (m)	力の大きさ (kN/m ²)	区分	高さ (m)	上端からの比高 (m)	力の大きさ (kN/m ²)	区分	上端からの比高 (m)	高さ (m)	力の大きさ (kN/m ²)
1	100kN/m ² を超える	1.00	0.00 ~ 4.11	167.54	3mを超える	0.00 ~ 2.53	4.28	21.62	100kN/m ² を超える	1.00	10.83 ~ 99.63	167.54	3mを超える	25.00 ~ 99.63	4.28	21.62
	それ以外	1.00	4.11 ~ 11.90	100.00	それ以外	2.53 ~ 11.90	3.00	15.16	それ以外	1.00	5.00 ~ 10.83	100.00	それ以外	5.00 ~ 25.00	3.00	15.16
2	100kN/m ² を超える	1.00	0.00 ~ 4.13	167.84	3mを超える	0.00 ~ 2.60	4.34	21.92	100kN/m ² を超える	1.00	10.99 ~ 98.84	167.84	3mを超える	25.00 ~ 98.84	4.34	21.92
	それ以外	1.00	4.13 ~ 11.92	100.00	それ以外	2.60 ~ 11.92	3.00	15.16	それ以外	1.00	5.00 ~ 10.99	100.00	それ以外	5.00 ~ 25.00	3.00	15.16
3	100kN/m ² を超える	1.00	0.00 ~ 4.13	167.75	3mを超える	0.00 ~ 2.57	4.31	21.79	100kN/m ² を超える	1.00	10.92 ~ 97.50	167.75	3mを超える	25.00 ~ 97.50	4.31	21.79
	それ以外	1.00	4.13 ~ 11.91	100.00	それ以外	2.57 ~ 11.91	3.00	15.16	それ以外	1.00	5.00 ~ 10.92	100.00	それ以外	5.00 ~ 25.00	3.00	15.16
4	100kN/m ² を超える	1.00	0.00 ~ 4.09	167.02	3mを超える	0.00 ~ 2.48	4.23	21.39	100kN/m ² を超える	1.00	10.73 ~ 97.57	167.02	3mを超える	25.00 ~ 97.57	4.23	21.39
	それ以外	1.00	4.09 ~ 11.87	100.00	それ以外	2.48 ~ 11.87	3.00	15.16	それ以外	1.00	5.00 ~ 10.73	100.00	それ以外	5.00 ~ 25.00	3.00	15.16
5	100kN/m ² を超える	1.00	0.00 ~ 4.00	165.43	3mを超える	0.00 ~ 2.38	4.14	20.95	100kN/m ² を超える	1.00	10.59 ~ 101.85	165.43	3mを超える	25.00 ~ 101.85	4.14	20.95
	それ以外	1.00	4.00 ~ 11.78	100.00	それ以外	2.38 ~ 11.78	3.00	15.16	それ以外	1.00	5.00 ~ 10.59	100.00	それ以外	5.00 ~ 25.00	3.00	15.16
6	100kN/m ² を超える	1.00	0.00 ~ 3.91	163.81	3mを超える	0.00 ~ 2.30	4.08	20.64	100kN/m ² を超える	1.00	10.54 ~ 112.65	163.81	3mを超える	25.00 ~ 112.65	4.08	20.64
	それ以外	1.00	3.91 ~ 11.70	100.00	それ以外	2.30 ~ 11.70	3.00	15.16	それ以外	1.00	5.00 ~ 10.54	100.00	それ以外	5.00 ~ 25.00	3.00	15.16
7	100kN/m ² を超える	1.00	0.00 ~ 3.90	163.58	3mを超える	0.00 ~ 2.29	4.08	20.60	100kN/m ² を超える	1.00	10.54 ~ 112.10	163.58	3mを超える	25.00 ~ 112.10	4.08	20.60
	それ以外	1.00	3.90 ~ 11.68	100.00	それ以外	2.29 ~ 11.68	3.00	15.16	それ以外	1.00	5.00 ~ 10.54	100.00	それ以外	5.00 ~ 25.00	3.00	15.16
8	100kN/m ² を超える	1.00	0.00 ~ 3.76	161.05	3mを超える	0.00 ~ 2.20	4.00	20.24	100kN/m ² を超える	1.00	10.54 ~ 117.74	161.05	3mを超える	25.00 ~ 117.74	4.00	20.24
	それ以外	1.00	3.76 ~ 11.54	100.00	それ以外	2.20 ~ 11.54	3.00	15.16	それ以外	1.00	5.00 ~ 10.54	100.00	それ以外	5.00 ~ 25.00	3.00	15.16
9	100kN/m ² を超える	1.00	0.00 ~ 3.72	160.40	3mを超える	0.00 ~ 2.18	3.99	20.16	100kN/m ² を超える	1.00	10.55 ~ 118.28	160.40	3mを超える	25.00 ~ 118.28	3.99	20.16
	それ以外	1.00	3.72 ~ 11.51	100.00	それ以外	2.18 ~ 11.51	3.00	15.16	それ以外	1.00	5.00 ~ 10.55	100.00	それ以外	5.00 ~ 25.00	3.00	15.16
10	100kN/m ² を超える	1.00	0.00 ~ 3.35	153.87	3mを超える	0.00 ~ 1.99	3.86	19.50	100kN/m ² を超える	1.00	10.76 ~ 140.33	153.87	3mを超える	30.00 ~ 140.33	3.86	19.50
	それ以外	1.00	3.35 ~ 11.14	100.00	それ以外	1.99 ~ 11.14	3.00	15.16	それ以外	1.00	5.00 ~ 10.76	100.00	それ以外	5.00 ~ 30.00	3.00	15.16
11	100kN/m ² を超える	1.00	0.00 ~ 3.31	153.05	3mを超える	0.00 ~ 1.96	3.84	19.43	100kN/m ² を超える	1.00	10.80 ~ 150.00	153.05	3mを超える	30.00 ~ 150.00	3.84	19.43
	それ以外	1.00	3.31 ~ 11.09	100.00	それ以外	1.96 ~ 11.09	3.00	15.16	それ以外	1.00	5.00 ~ 10.80	100.00	それ以外	5.00 ~ 30.00	3.00	15.16
12	100kN/m ² を超える	1.00	0.00 ~ 3.36	153.98	3mを超える	0.00 ~ 1.99	3.86	19.51	100kN/m ² を超える	1.00	10.75 ~ 150.00	153.98	3mを超える	30.00 ~ 150.00	3.86	19.51
	それ以外	1.00	3.36 ~ 11.15	100.00	それ以外	1.99 ~ 11.15	3.00	15.16	それ以外	1.00	5.00 ~ 10.75	100.00	それ以外	5.00 ~ 30.00	3.00	15.16
13	100kN/m ² を超える	1.00	0.00 ~ 3.42	155.05	3mを超える	0.00 ~ 2.02	3.88	19.60	100kN/m ² を超える	1.00	10.71 ~ 150.00	155.05	3mを超える	30.00 ~ 150.00	3.88	19.60
	それ以外	1.00	3.42 ~ 11.21	100.00	それ以外	2.02 ~ 11.21	3.00	15.16	それ以外	1.00	5.00 ~ 10.71	100.00	それ以外	5.00 ~ 30.00	3.00	15.16
14	100kN/m ² を超える	1.00	0.00 ~ 3.56	157.48	3mを超える	0.00 ~ 2.09	3.93	19.84	100kN/m ² を超える	1.00	10.62 ~ 148.00	157.48	3mを超える	30.00 ~ 148.00	3.93	19.84
	それ以外	1.00	3.56 ~ 11.34	100.00	それ以外	2.09 ~ 11.34	3.00	15.16	それ以外	1.00	5.00 ~ 10.62	100.00	それ以外	5.00 ~ 30.00	3.00	15.16
15	100kN/m ² を超える	1.00	0.00 ~ 3.44	155.38	3mを超える	0.00 ~ 2.03	3.88	19.63	100kN/m ² を超える	1.00	10.69 ~ 145.84	155.38	3mを超える	30.00 ~ 145.84	3.88	19.63
	それ以外	1.00	3.44 ~ 11.23	100.00	それ以外	2.03 ~ 11.23	3.00	15.16	それ以外	1.00	5.00 ~ 10.69	100.00	それ以外	5.00 ~ 30.00	3.00	15.16

急傾斜地の崩壊区域調書

様式3-2 建築物に作用すると想定される衝撃に関する事項(2/2)

調査年度

平成29年度

急傾斜地の位置		060B2016			箇所名		三田貝2号		所在地		下閉伊郡岩泉町門字三田貝					
横断 測線 番号	急傾斜地の下端に隣接する土地								急傾斜地内							
	土石等の移動の高さと力の大きさ				土石等の堆積高さと力の大きさ				土石等の移動の高さと力の大きさ				土石等の堆積高さと力の大きさ			
	区分	高さ (m)	下端からの距離 (m)	力の大きさ (kN/m ²)	区分	下端からの水平 距離(m)	高さ (m)	力の大きさ (kN/m ²)	区分	高さ (m)	上端からの比高 (m)	力の大きさ (kN/m ²)	区分	上端からの比高 (m)	高さ (m)	力の大きさ (kN/m ²)
16	100kN/m ² を超える	1.00	0.00 ~ 3.29	152.69	3mを超える	0.00 ~ 1.96	3.84	19.40	100kN/m ² を超える	1.00	10.82 ~ 135.51	152.69	3mを超える	40.00 ~ 135.51	3.84	19.40
	それ以外	1.00	3.29 ~ 11.07	100.00	それ以外	1.96 ~ 11.07	3.00	15.16	それ以外	1.00	5.00 ~ 10.82	100.00	それ以外	5.00 ~ 40.00	3.00	15.16
17	100kN/m ² を超える	1.00	0.00 ~ 3.38	154.26	3mを超える	0.00 ~ 2.00	3.86	19.53	100kN/m ² を超える	1.00	10.74 ~ 153.18	154.26	3mを超える	30.00 ~ 153.18	3.86	19.53
	それ以外	1.00	3.38 ~ 11.16	100.00	それ以外	2.00 ~ 11.16	3.00	15.16	それ以外	1.00	5.00 ~ 10.74	100.00	それ以外	5.00 ~ 30.00	3.00	15.16
18	100kN/m ² を超える	1.00	0.00 ~ 3.44	155.44	3mを超える	0.00 ~ 0.94	3.61	18.23	100kN/m ² を超える	1.00	12.23 ~ 37.58	155.44	3mを超える	20.00 ~ 37.58	3.61	18.23
	それ以外	1.00	3.44 ~ 11.23	100.00	それ以外	0.94 ~ 11.23	3.00	15.16	それ以外	1.00	5.00 ~ 12.23	100.00	それ以外	5.00 ~ 20.00	3.00	15.16
19	100kN/m ² を超える	1.00	0.00 ~ 3.91	163.72	3mを超える	0.00 ~ 1.61	3.85	19.44	100kN/m ² を超える	1.00	10.76 ~ 45.51	163.72	3mを超える	25.00 ~ 45.51	3.85	19.44
	それ以外	1.00	3.91 ~ 11.69	100.00	それ以外	1.61 ~ 11.69	3.00	15.16	それ以外	1.00	5.00 ~ 10.76	100.00	それ以外	5.00 ~ 25.00	3.00	15.16
20	100kN/m ² を超える	1.00	0.00 ~ 4.05	166.35	3mを超える	0.00 ~ 2.65	4.39	22.20	100kN/m ² を超える	1.00	11.18 ~ 58.05	166.35	3mを超える	25.00 ~ 58.05	4.39	22.20
	それ以外	1.00	4.05 ~ 11.83	100.00	それ以外	2.65 ~ 11.83	3.00	15.16	それ以外	1.00	5.00 ~ 11.18	100.00	それ以外	5.00 ~ 25.00	3.00	15.16
21	100kN/m ² を超える	1.00	0.00 ~ 4.03	165.95	3mを超える	0.00 ~ 2.43	4.19	21.16	100kN/m ² を超える	1.00	10.65 ~ 70.00	165.95	3mを超える	25.00 ~ 70.00	4.19	21.16
	それ以外	1.00	4.03 ~ 11.81	100.00	それ以外	2.43 ~ 11.81	3.00	15.16	それ以外	1.00	5.00 ~ 10.65	100.00	それ以外	5.00 ~ 25.00	3.00	15.16
22	100kN/m ² を超える	1.00	0.00 ~ 4.04	166.19	3mを超える	0.00 ~ 2.43	4.19	21.18	100kN/m ² を超える	1.00	10.65 ~ 75.98	166.19	3mを超える	25.00 ~ 75.98	4.19	21.18
	それ以外	1.00	4.04 ~ 11.83	100.00	それ以外	2.43 ~ 11.83	3.00	15.16	それ以外	1.00	5.00 ~ 10.65	100.00	それ以外	5.00 ~ 25.00	3.00	15.16
23	100kN/m ² を超える	1.00	0.00 ~ 3.87	163.09	3mを超える	0.00 ~ 2.28	4.07	20.56	100kN/m ² を超える	1.00	10.53 ~ 72.00	163.09	3mを超える	25.00 ~ 72.00	4.07	20.56
	それ以外	1.00	3.87 ~ 11.66	100.00	それ以外	2.28 ~ 11.66	3.00	15.16	それ以外	1.00	5.00 ~ 10.53	100.00	それ以外	5.00 ~ 25.00	3.00	15.16
24	100kN/m ² を超える	1.00	0.00 ~ 3.21	151.34	3mを超える	0.00 ~ 1.93	3.82	19.31	100kN/m ² を超える	1.00	10.88 ~ 64.18	151.34	3mを超える	40.00 ~ 64.18	3.82	19.31
	それ以外	1.00	3.21 ~ 11.00	100.00	それ以外	1.93 ~ 11.00	3.00	15.16	それ以外	1.00	5.00 ~ 10.88	100.00	それ以外	5.00 ~ 40.00	3.00	15.16
25	100kN/m ² を超える	1.00	0.00 ~ 3.23	151.64	3mを超える	0.00 ~ 1.93	3.82	19.33	100kN/m ² を超える	1.00	10.86 ~ 66.00	151.64	3mを超える	40.00 ~ 66.00	3.82	19.33
	それ以外	1.00	3.23 ~ 11.01	100.00	それ以外	1.93 ~ 11.01	3.00	15.16	それ以外	1.00	5.00 ~ 10.86	100.00	それ以外	5.00 ~ 40.00	3.00	15.16
	100kN/m ² を超える		~		3mを超える	~			100kN/m ² を超える		~		3mを超える	~		
	それ以外		~		それ以外	~			それ以外		~		それ以外	~		
	100kN/m ² を超える		~		3mを超える	~			100kN/m ² を超える		~		3mを超える	~		
	それ以外		~		それ以外	~			それ以外		~		それ以外	~		
	100kN/m ² を超える		~		3mを超える	~			100kN/m ² を超える		~		3mを超える	~		
	それ以外		~		それ以外	~			それ以外		~		それ以外	~		
	100kN/m ² を超える		~		3mを超える	~			100kN/m ² を超える		~		3mを超える	~		
	それ以外		~		それ以外	~			それ以外		~		それ以外	~		