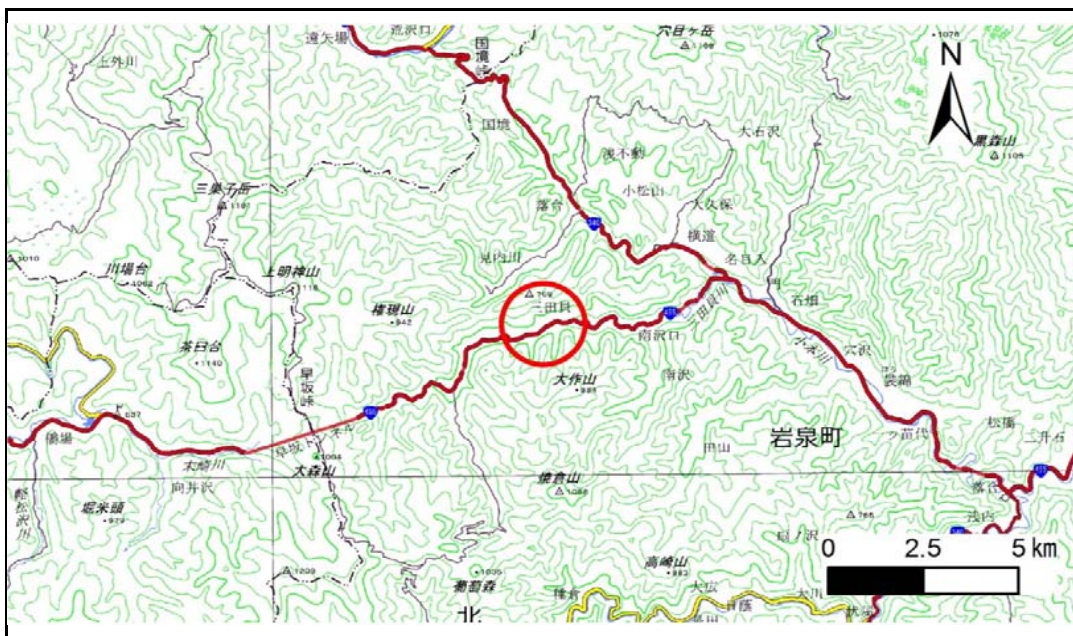


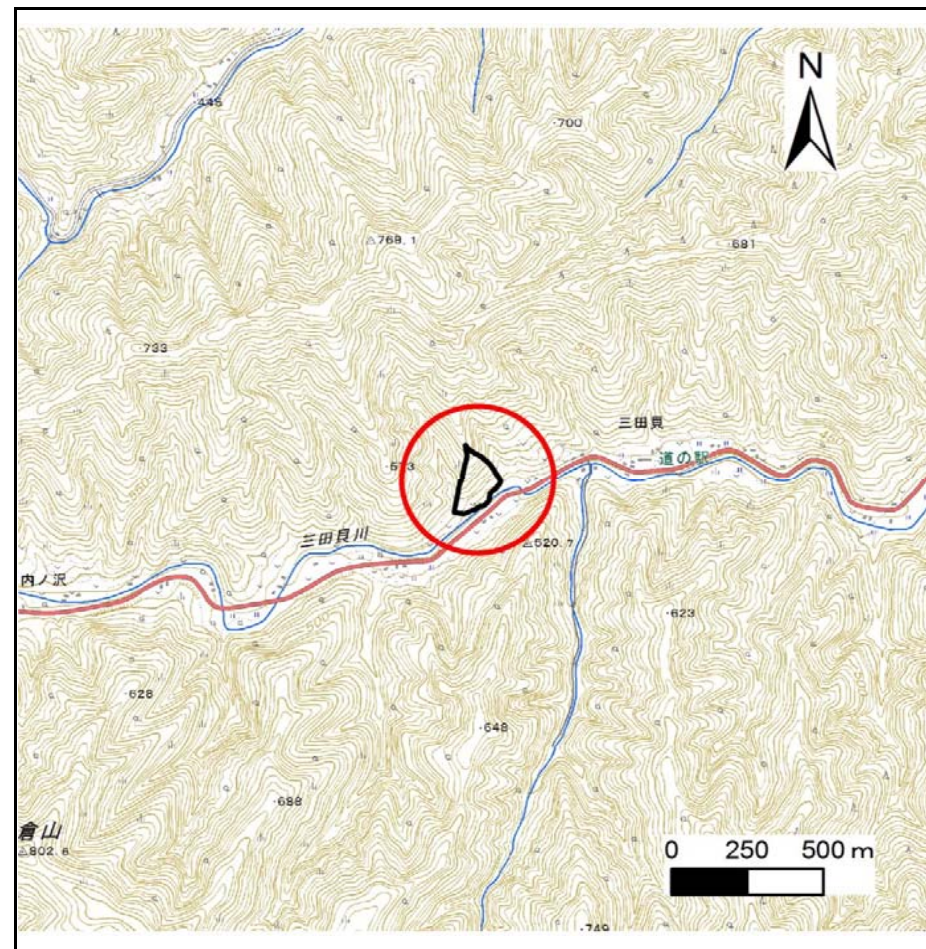
土砂災害防止に関する基礎調査(急傾斜地の崩壊)

表紙 概況、位置図

| | |
|---------|--------------------|
| 自然現象の種類 | 急傾斜地の崩壊 |
| 箇所番号 | 060B2013 |
| 箇所名 | 三田貝4号 |
| 所在地 | 下閉伊郡岩泉町門字三田貝 |
| 調査機関 | 沿岸広域振興局土木部岩泉土木センター |



位置図(S=1:200,000)



概況図(S=1:25,000)

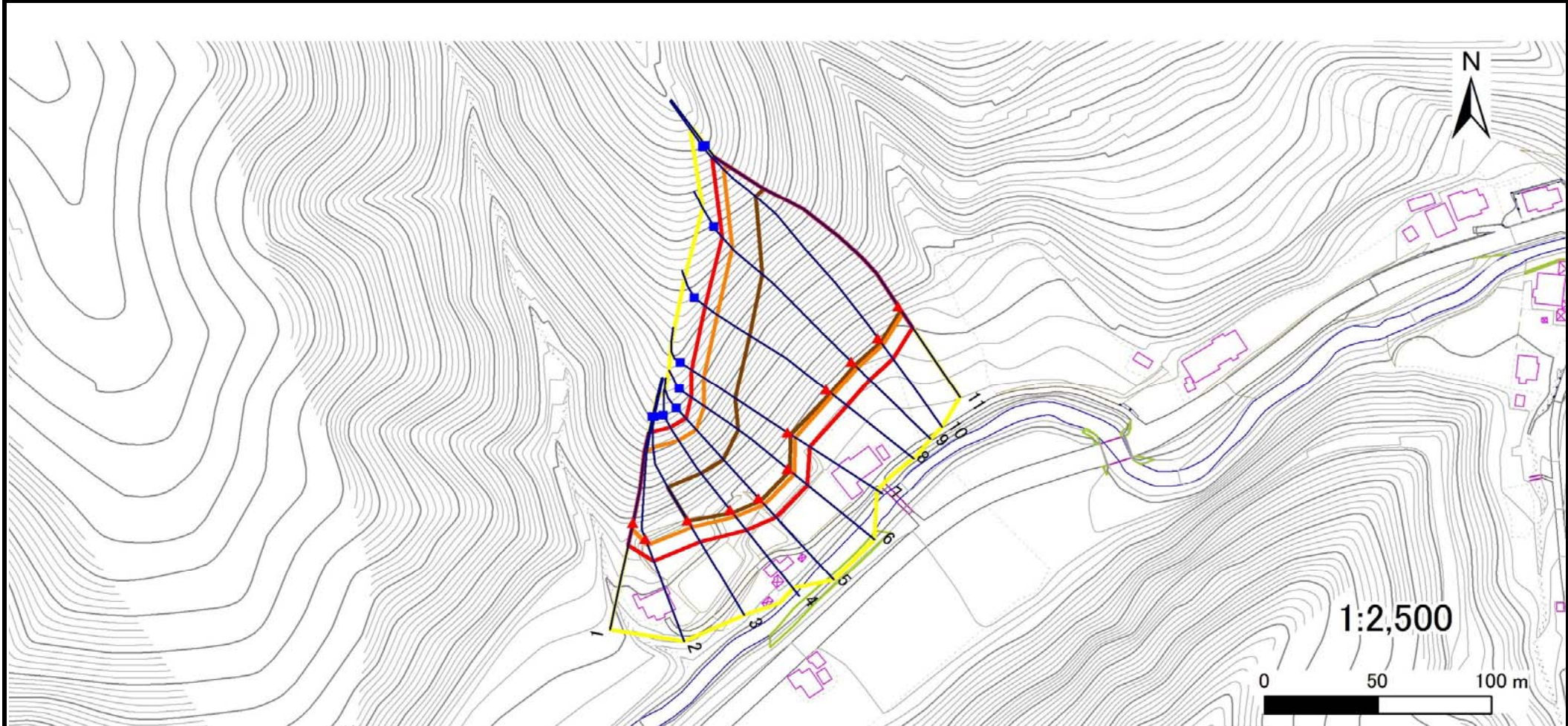
国土地理院の電子地形図20000(地図画像)『盛岡』及び電子地形図25000(地図画像)『早坂高原』を掲載

急傾斜地の崩壊区域調査

様式3-1 危害のおそれのある土地、著しい危害のおそれのある土地の設定図

調査年度 平成29年度

急傾斜地の位置 箇所番号 060B2013 箇所名 三田貝4号 所在地 下閉伊郡岩泉町門字三田貝



| | | | | |
|----|------|--------|---------------------|--|
| 凡例 | ■ 上端 | — 横断測線 | ▭ 危害のおそれのある土地の区域 | ▭ 土石等の移動による力が100kN/m ² を超える範囲 |
| | ▲ 下端 | | ▭ 著しい危害のおそれのある土地の区域 | ▭ 土石等の堆積高が3mを超える範囲 |

急傾斜地の崩壊区域調書

様式3-2 建築物に作用すると想定される衝撃に関する事項(1/1)

| | |
|------|--------|
| 調査年度 | 平成29年度 |
|------|--------|

| 急傾斜地の位置 | | 060B2013 | | | 三田貝4号 | | | | 所在地 | | 下閉伊郡岩泉町門字三田貝 | | | | | |
|----------------|---------------------------|-----------|----------------|-------------------------------|---------------|------------------|-----------|-------------------------------|---------------------------|-----------|----------------|-------------------------------|---------------|----------------|-----------|-------------------------------|
| 横断 測線 番号 | 急傾斜地の下端に隣接する土地 | | | | | | | | 急傾斜地内 | | | | | | | |
| | 土石等の移動の高さと力の大きさ | | | | 土石等の堆積高さとの大きさ | | | | 土石等の移動の高さと力の大きさ | | | | 土石等の堆積高さとの大きさ | | | |
| | 区分 | 高さ (m) | 下端からの距離 (m) | 力の大きさ (kN/m ²) | 区分 | 下端からの水平 距離(m) | 高さ (m) | 力の大きさ (kN/m ²) | 区分 | 高さ (m) | 上端からの比高 (m) | 力の大きさ (kN/m ²) | 区分 | 上端からの比高 (m) | 高さ (m) | 力の大きさ (kN/m ²) |
| 1 | 100kN/m ² を超える | 1.00 | 0.00 ~ 2.63 | 141.38 | 3mを超える | — ~ — | — | — | 100kN/m ² を超える | 1.00 | 11.17 ~ 32.00 | 141.38 | 3mを超える | — ~ — | — | — |
| | それ以外 | 1.00 | 2.63 ~ 10.42 | 100.00 | それ以外 | 0.00 ~ 10.42 | 2.93 | 14.81 | それ以外 | 1.00 | 5.00 ~ 11.17 | 100.00 | それ以外 | 5.00 ~ 32.00 | 2.93 | 14.81 |
| 2 | 100kN/m ² を超える | 1.00 | 0.00 ~ 3.03 | 148.19 | 3mを超える | — ~ — | — | — | 100kN/m ² を超える | 1.00 | 10.87 ~ 38.18 | 148.19 | 3mを超える | — ~ — | — | — |
| | それ以外 | 1.00 | 3.03 ~ 10.81 | 100.00 | それ以外 | 0.00 ~ 10.81 | 2.99 | 15.09 | それ以外 | 1.00 | 5.00 ~ 10.87 | 100.00 | それ以外 | 5.00 ~ 38.18 | 2.99 | 15.09 |
| 3 | 100kN/m ² を超える | 1.00 | 0.00 ~ 3.44 | 155.32 | 3mを超える | 0.00 ~ 0.21 | 3.11 | 15.71 | 100kN/m ² を超える | 1.00 | 10.55 ~ 38.18 | 155.32 | 3mを超える | 25.00 ~ 38.18 | 3.11 | 15.71 |
| | それ以外 | 1.00 | 3.44 ~ 11.22 | 100.00 | それ以外 | 0.21 ~ 11.22 | 3.00 | 15.16 | それ以外 | 1.00 | 5.00 ~ 10.55 | 100.00 | それ以外 | 5.00 ~ 25.00 | 3.00 | 15.16 |
| 4 | 100kN/m ² を超える | 1.00 | 0.00 ~ 3.72 | 160.32 | 3mを超える | 0.00 ~ 1.43 | 3.71 | 18.76 | 100kN/m ² を超える | 1.00 | 10.55 ~ 41.93 | 160.32 | 3mを超える | 25.00 ~ 41.93 | 3.71 | 18.76 |
| | それ以外 | 1.00 | 3.72 ~ 11.50 | 100.00 | それ以外 | 1.43 ~ 11.50 | 3.00 | 15.16 | それ以外 | 1.00 | 5.00 ~ 10.55 | 100.00 | それ以外 | 5.00 ~ 25.00 | 3.00 | 15.16 |
| 5 | 100kN/m ² を超える | 1.00 | 0.00 ~ 3.75 | 160.96 | 3mを超える | 0.00 ~ 1.43 | 3.71 | 18.76 | 100kN/m ² を超える | 1.00 | 10.55 ~ 43.84 | 160.96 | 3mを超える | 25.00 ~ 43.84 | 3.71 | 18.76 |
| | それ以外 | 1.00 | 3.75 ~ 11.54 | 100.00 | それ以外 | 1.43 ~ 11.54 | 3.00 | 15.16 | それ以外 | 1.00 | 5.00 ~ 10.55 | 100.00 | それ以外 | 5.00 ~ 25.00 | 3.00 | 15.16 |
| 6 | 100kN/m ² を超える | 1.00 | 0.00 ~ 3.74 | 160.67 | 3mを超える | 0.00 ~ 1.37 | 3.68 | 18.58 | 100kN/m ² を超える | 1.00 | 10.53 ~ 46.98 | 160.67 | 3mを超える | 25.00 ~ 46.98 | 3.68 | 18.58 |
| | それ以外 | 1.00 | 3.74 ~ 11.52 | 100.00 | それ以外 | 1.37 ~ 11.52 | 3.00 | 15.16 | それ以外 | 1.00 | 5.00 ~ 10.53 | 100.00 | それ以外 | 5.00 ~ 25.00 | 3.00 | 15.16 |
| 7 | 100kN/m ² を超える | 1.00 | 0.00 ~ 3.94 | 164.32 | 3mを超える | 0.00 ~ 1.57 | 3.82 | 19.30 | 100kN/m ² を超える | 1.00 | 10.70 ~ 49.00 | 164.32 | 3mを超える | 25.00 ~ 49.00 | 3.82 | 19.30 |
| | それ以外 | 1.00 | 3.94 ~ 11.72 | 100.00 | それ以外 | 1.57 ~ 11.72 | 3.00 | 15.16 | それ以外 | 1.00 | 5.00 ~ 10.70 | 100.00 | それ以外 | 5.00 ~ 25.00 | 3.00 | 15.16 |
| 8 | 100kN/m ² を超える | 1.00 | 0.00 ~ 3.99 | 165.30 | 3mを超える | 0.00 ~ 2.42 | 4.18 | 21.12 | 100kN/m ² を超える | 1.00 | 10.63 ~ 60.23 | 165.30 | 3mを超える | 25.00 ~ 60.23 | 4.18 | 21.12 |
| | それ以外 | 1.00 | 3.99 ~ 11.78 | 100.00 | それ以外 | 2.42 ~ 11.78 | 3.00 | 15.16 | それ以外 | 1.00 | 5.00 ~ 10.63 | 100.00 | それ以外 | 5.00 ~ 25.00 | 3.00 | 15.16 |
| 9 | 100kN/m ² を超える | 1.00 | 0.00 ~ 3.98 | 165.13 | 3mを超える | 0.00 ~ 2.38 | 4.14 | 20.95 | 100kN/m ² を超える | 1.00 | 10.59 ~ 71.13 | 165.13 | 3mを超える | 25.00 ~ 71.13 | 4.14 | 20.95 |
| | それ以外 | 1.00 | 3.98 ~ 11.77 | 100.00 | それ以外 | 2.38 ~ 11.77 | 3.00 | 15.16 | それ以外 | 1.00 | 5.00 ~ 10.59 | 100.00 | それ以外 | 5.00 ~ 25.00 | 3.00 | 15.16 |
| 10 | 100kN/m ² を超える | 1.00 | 0.00 ~ 3.81 | 161.95 | 3mを超える | 0.00 ~ 2.23 | 4.03 | 20.37 | 100kN/m ² を超える | 1.00 | 10.53 ~ 90.00 | 161.95 | 3mを超える | 25.00 ~ 90.00 | 4.03 | 20.37 |
| | それ以外 | 1.00 | 3.81 ~ 11.59 | 100.00 | それ以外 | 2.23 ~ 11.59 | 3.00 | 15.16 | それ以外 | 1.00 | 5.00 ~ 10.53 | 100.00 | それ以外 | 5.00 ~ 25.00 | 3.00 | 15.16 |
| 11 | 100kN/m ² を超える | 1.00 | 0.00 ~ 3.79 | 161.57 | 3mを超える | 0.00 ~ 2.22 | 4.02 | 20.32 | 100kN/m ² を超える | 1.00 | 10.53 ~ 87.28 | 161.57 | 3mを超える | 25.00 ~ 87.28 | 4.02 | 20.32 |
| | それ以外 | 1.00 | 3.79 ~ 11.57 | 100.00 | それ以外 | 2.22 ~ 11.57 | 3.00 | 15.16 | それ以外 | 1.00 | 5.00 ~ 10.53 | 100.00 | それ以外 | 5.00 ~ 25.00 | 3.00 | 15.16 |
| | 100kN/m ² を超える | | ~ | | 3mを超える | ~ | | | 100kN/m ² を超える | | ~ | | 3mを超える | ~ | | |
| | それ以外 | | ~ | | それ以外 | ~ | | | それ以外 | | ~ | | それ以外 | ~ | | |
| | 100kN/m ² を超える | | ~ | | 3mを超える | ~ | | | 100kN/m ² を超える | | ~ | | 3mを超える | ~ | | |
| | それ以外 | | ~ | | それ以外 | ~ | | | それ以外 | | ~ | | それ以外 | ~ | | |
| | 100kN/m ² を超える | | ~ | | 3mを超える | ~ | | | 100kN/m ² を超える | | ~ | | 3mを超える | ~ | | |
| | それ以外 | | ~ | | それ以外 | ~ | | | それ以外 | | ~ | | それ以外 | ~ | | |