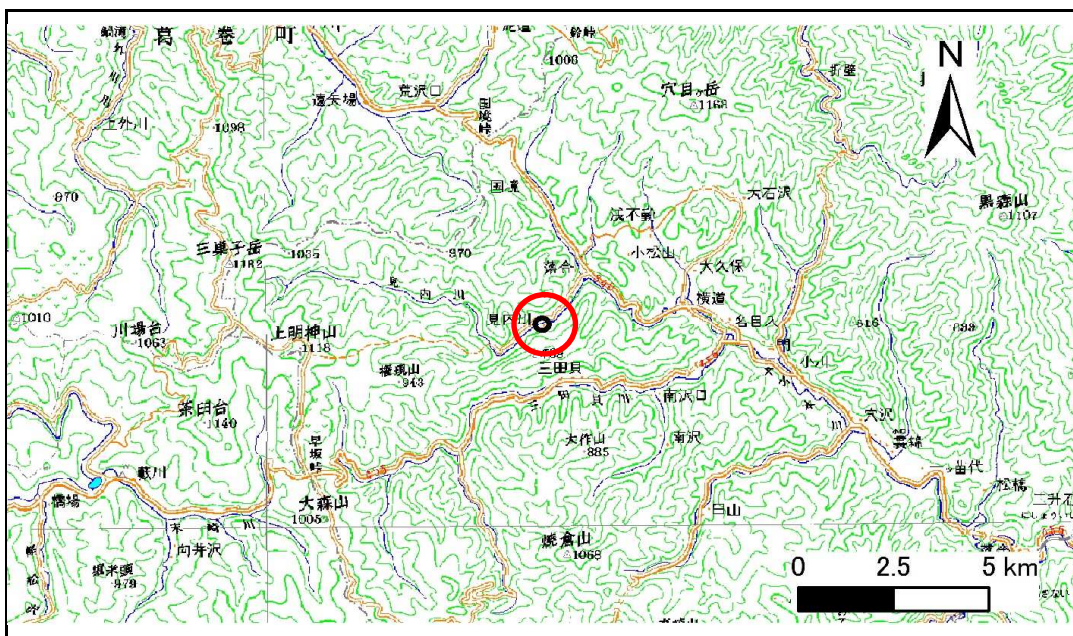


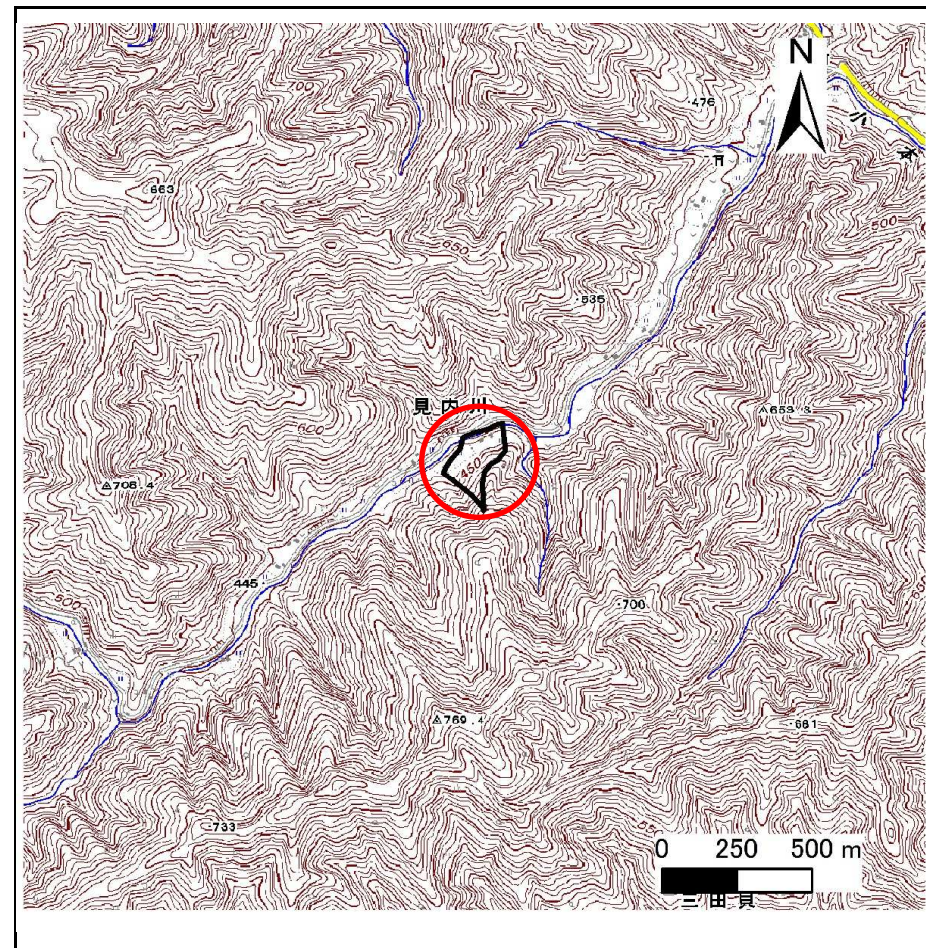
土砂災害防止に関する基礎調査(急傾斜地の崩壊)

表紙 概況、位置図

自然現象の種類	急傾斜地の崩壊
箇所番号	060B2008
箇所名	見内川4号
所在地	下閉伊郡岩泉町門字上見内川
調査機関	岩手県沿岸広域振興局岩泉土木センター



位置図(S=1:200,000)



概況図(S=1:25,000)

急傾斜地の崩壊区域調査

様式3-1 危害のおそれのある土地、著しい危害のおそれのある土地の設定図

調査年度

平成23年度

急傾斜地の位置

箇所番号

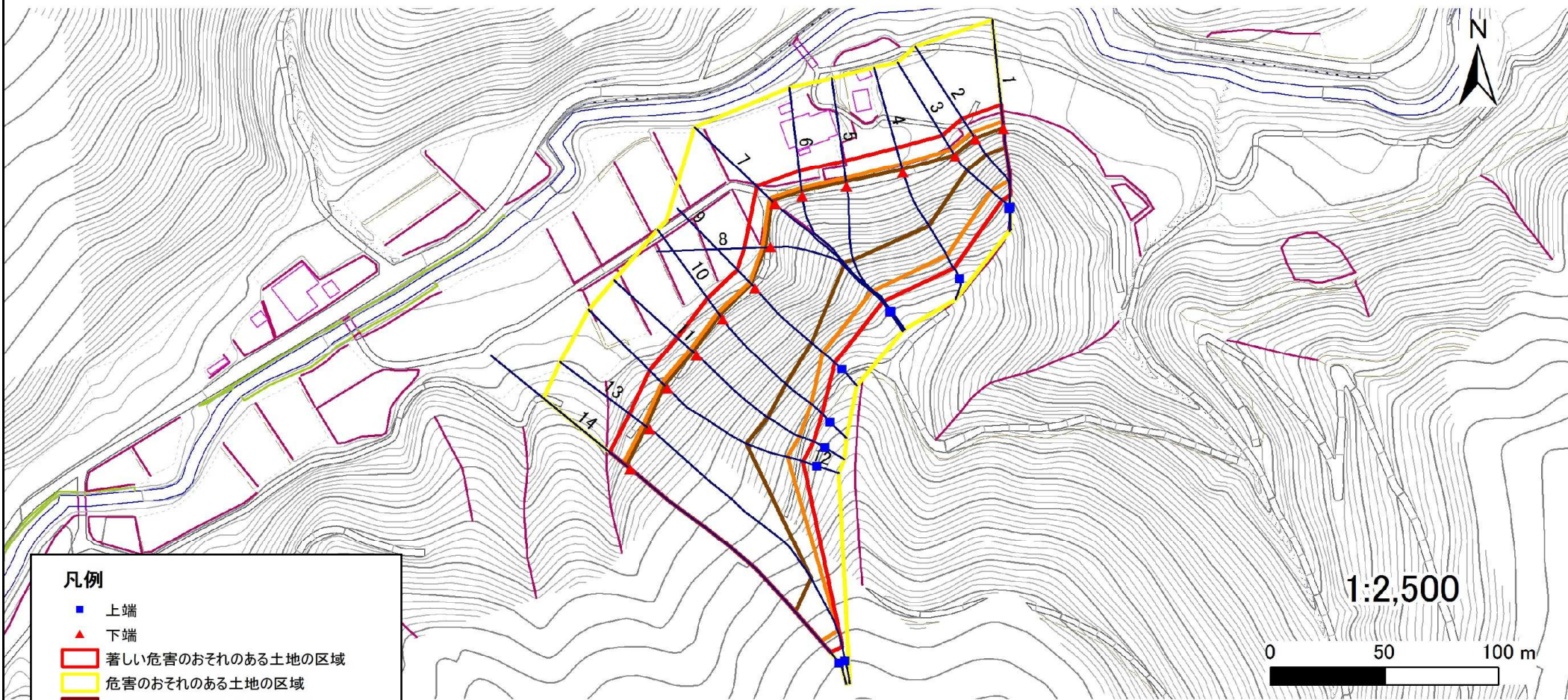
060B2008

箇所名

見内川4号

所在地

下閉伊郡岩泉町門字上見内川



凡例

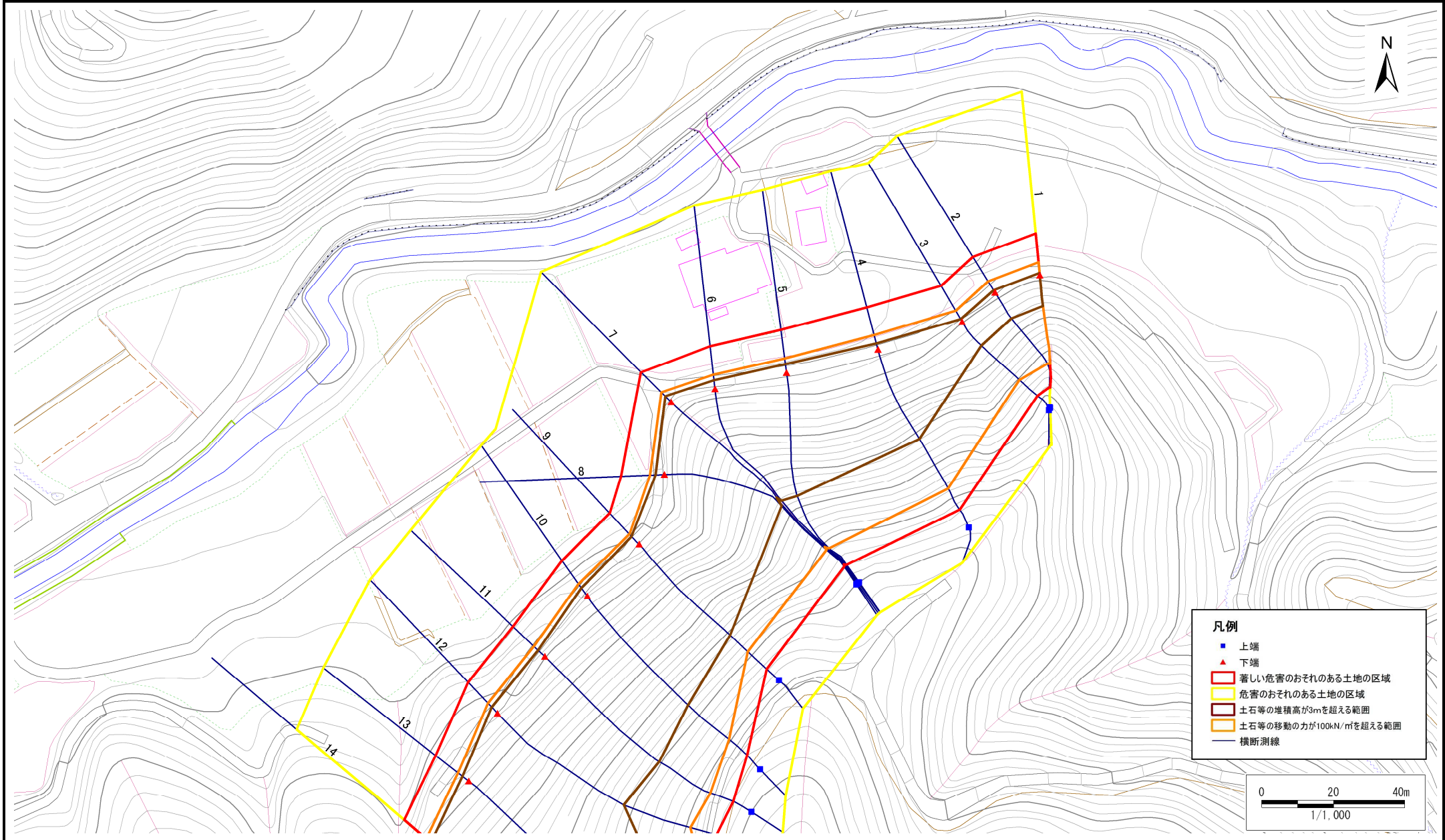
- 上端
- ▲ 下端
- 著しい危害のおそれのある土地の区域
- 危害のおそれのある土地の区域
- 土石等の堆積高が3mを超える範囲
- 土石等の移動の力が100kN/m²を超える範囲
- 横断測線

急傾斜地の崩壊区域調書

様式3-1 危害のおそれのある土地、著しい危害のおそれのある土地の設定図

調査年度	平成23年度
------	--------

急傾斜地の位置	箇所番号	060B2008	箇所名	見内川4号	所在地	下関伊都岩泉町門字上見内川
---------	------	----------	-----	-------	-----	---------------



急傾斜地の崩壊区域調書

様式3-1 危害のおそれのある土地、著しい危害のおそれのある土地の設定図

調査年度	平成23年度
------	--------

急傾斜地の位置	箇所番号	060B2008	箇所名	見内川4号	所在地	下関伊都岩泉町門字上見内川
---------	------	----------	-----	-------	-----	---------------



急傾斜地の崩壊区域調書

様式3-2 建築物に作用すると想定される衝撃に関する事項(1/1)

調査年度 平成23年度

急傾斜地の位置		箇所番号		060B2008		箇所名		見内川4号		所在地		下閉伊郡岩泉町門字上見内川				
横断 測線 番号	急傾斜地の下端に隣接する土地								急傾斜地内							
	土石等の移動の高さと力の大きさ				土石等の堆積高さと力の大きさ				土石等の移動の高さと力の大きさ			土石等の堆積高さと力の大きさ				
	区分	高さ (m)	下端からの距離 (m)	力の大きさ (kN/m ²)	区分	下端からの水平 距離(m)	高さ (m)	力の大きさ (kN/m ²)	区分	高さ (m)	上端からの比高 (m)	力の大きさ (kN/m ²)	区分	上端からの比高 (m)	高さ (m)	力の大きさ (kN/m ²)
1	100kN/m ² を超える	1.00	0.00 ~ 3.50	156.50	3mを超える	0.00 ~ 0.62	3.36	17.98	100kN/m ² を超える	1.00	10.89 ~ 32.46	156.50	3mを超える	25.00 ~ 32.46	3.36	17.98
	それ以外	1.00	3.50 ~ 11.29	100.00	それ以外	0.62 ~ 11.29	3.00	16.05	それ以外	1.00	5.00 ~ 10.89	100.00	それ以外	5.00 ~ 25.00	3.00	16.05
2	100kN/m ² を超える	1.00	0.00 ~ 3.51	156.56	3mを超える	0.00 ~ 0.63	3.37	18.01	100kN/m ² を超える	1.00	10.91 ~ 32.55	156.56	3mを超える	25.00 ~ 32.55	3.37	18.01
	それ以外	1.00	3.51 ~ 11.29	100.00	それ以外	0.63 ~ 11.29	3.00	16.05	それ以外	1.00	5.00 ~ 10.91	100.00	それ以外	5.00 ~ 25.00	3.00	16.05
3	100kN/m ² を超える	1.00	0.00 ~ 3.45	155.53	3mを超える	0.00 ~ 0.78	3.48	18.61	100kN/m ² を超える	1.00	11.40 ~ 33.07	155.53	3mを超える	25.00 ~ 33.07	3.48	18.61
	それ以外	1.00	3.45 ~ 11.23	100.00	それ以外	0.78 ~ 11.23	3.00	16.05	それ以外	1.00	5.00 ~ 11.40	100.00	それ以外	5.00 ~ 25.00	3.00	16.05
4	100kN/m ² を超える	1.00	0.00 ~ 3.98	165.03	3mを超える	0.00 ~ 1.69	3.91	20.94	100kN/m ² を超える	1.00	10.94 ~ 49.40	165.03	3mを超える	25.00 ~ 49.40	3.91	20.94
	それ以外	1.00	3.98 ~ 11.76	100.00	それ以外	1.69 ~ 11.76	3.00	16.05	それ以外	1.00	5.00 ~ 10.94	100.00	それ以外	5.00 ~ 25.00	3.00	16.05
5	100kN/m ² を超える	1.00	0.00 ~ 3.98	165.06	3mを超える	0.00 ~ 2.46	4.21	22.53	100kN/m ² を超える	1.00	10.69 ~ 53.63	165.06	3mを超える	25.00 ~ 53.63	4.21	22.53
	それ以外	1.00	3.98 ~ 11.76	100.00	それ以外	2.46 ~ 11.76	3.00	16.05	それ以外	1.00	5.00 ~ 10.69	100.00	それ以外	5.00 ~ 25.00	3.00	16.05
6	100kN/m ² を超える	1.00	0.00 ~ 3.91	163.74	3mを超える	0.00 ~ 2.36	4.13	22.10	100kN/m ² を超える	1.00	10.57 ~ 54.70	163.74	3mを超える	25.00 ~ 54.70	4.13	22.10
	それ以外	1.00	3.91 ~ 11.69	100.00	それ以外	2.36 ~ 11.69	3.00	16.05	それ以外	1.00	5.00 ~ 10.57	100.00	それ以外	5.00 ~ 25.00	3.00	16.05
7	100kN/m ² を超える	1.00	0.00 ~ 3.78	161.45	3mを超える	0.00 ~ 2.25	4.05	21.65	100kN/m ² を超える	1.00	10.53 ~ 54.99	161.45	3mを超える	25.00 ~ 54.99	4.05	21.65
	それ以外	1.00	3.78 ~ 11.56	100.00	それ以外	2.25 ~ 11.56	3.00	16.05	それ以外	1.00	5.00 ~ 10.53	100.00	それ以外	5.00 ~ 25.00	3.00	16.05
8	100kN/m ² を超える	1.00	0.00 ~ 3.97	164.83	3mを超える	0.00 ~ 2.44	4.19	22.45	100kN/m ² を超える	1.00	10.66 ~ 53.54	164.83	3mを超える	25.00 ~ 53.54	4.19	22.45
	それ以外	1.00	3.97 ~ 11.75	100.00	それ以外	2.44 ~ 11.75	3.00	16.05	それ以外	1.00	5.00 ~ 10.66	100.00	それ以外	5.00 ~ 25.00	3.00	16.05
9	100kN/m ² を超える	1.00	0.00 ~ 3.74	160.76	3mを超える	0.00 ~ 2.93	4.69	25.12	100kN/m ² を超える	1.00	12.72 ~ 58.71	160.76	3mを超える	20.00 ~ 58.71	4.69	25.12
	それ以外	1.00	3.74 ~ 11.53	100.00	それ以外	2.93 ~ 11.53	3.00	16.05	それ以外	1.00	5.00 ~ 12.72	100.00	それ以外	5.00 ~ 20.00	3.00	16.05
10	100kN/m ² を超える	1.00	0.00 ~ 4.07	166.77	3mを超える	0.00 ~ 2.67	4.41	23.61	100kN/m ² を超える	1.00	11.25 ~ 63.38	166.77	3mを超える	25.00 ~ 63.38	4.41	23.61
	それ以外	1.00	4.07 ~ 11.86	100.00	それ以外	2.67 ~ 11.86	3.00	16.05	それ以外	1.00	5.00 ~ 11.25	100.00	それ以外	5.00 ~ 25.00	3.00	16.05
11	100kN/m ² を超える	1.00	0.00 ~ 4.05	166.31	3mを超える	0.00 ~ 2.49	4.24	22.71	100kN/m ² を超える	1.00	10.75 ~ 61.60	166.31	3mを超える	25.00 ~ 61.60	4.24	22.71
	それ以外	1.00	4.05 ~ 11.83	100.00	それ以外	2.49 ~ 11.83	3.00	16.05	それ以外	1.00	5.00 ~ 10.75	100.00	それ以外	5.00 ~ 25.00	3.00	16.05
12	100kN/m ² を超える	1.00	0.00 ~ 3.71	160.27	3mを超える	0.00 ~ 2.20	4.01	21.44	100kN/m ² を超える	1.00	10.54 ~ 57.29	160.27	3mを超える	25.00 ~ 57.29	4.01	21.44
	それ以外	1.00	3.71 ~ 11.50	100.00	それ以外	2.20 ~ 11.50	3.00	16.05	それ以外	1.00	5.00 ~ 10.54	100.00	それ以外	5.00 ~ 25.00	3.00	16.05
13	100kN/m ² を超える	1.00	0.00 ~ 3.63	158.71	3mを超える	0.00 ~ 2.12	3.95	21.14	100kN/m ² を超える	1.00	10.58 ~ 102.21	158.71	3mを超える	30.00 ~ 102.21	3.95	21.14
	それ以外	1.00	3.63 ~ 11.41	100.00	それ以外	2.12 ~ 11.41	3.00	16.05	それ以外	1.00	5.00 ~ 10.58	100.00	それ以外	5.00 ~ 30.00	3.00	16.05
14	100kN/m ² を超える	1.00	0.00 ~ 4.01	165.64	3mを超える	0.00 ~ 2.39	4.15	22.23	100kN/m ² を超える	1.00	10.60 ~ 105.31	165.64	3mを超える	25.00 ~ 105.31	4.15	22.23
	それ以外	1.00	4.01 ~ 11.80	100.00	それ以外	2.39 ~ 11.80	3.00	16.05	それ以外	1.00	5.00 ~ 10.60	100.00	それ以外	5.00 ~ 25.00	3.00	16.05
	100kN/m ² を超える		~		3mを超える	~			100kN/m ² を超える		~		3mを超える	~		
	それ以外		~		それ以外	~			それ以外		~		それ以外	~		