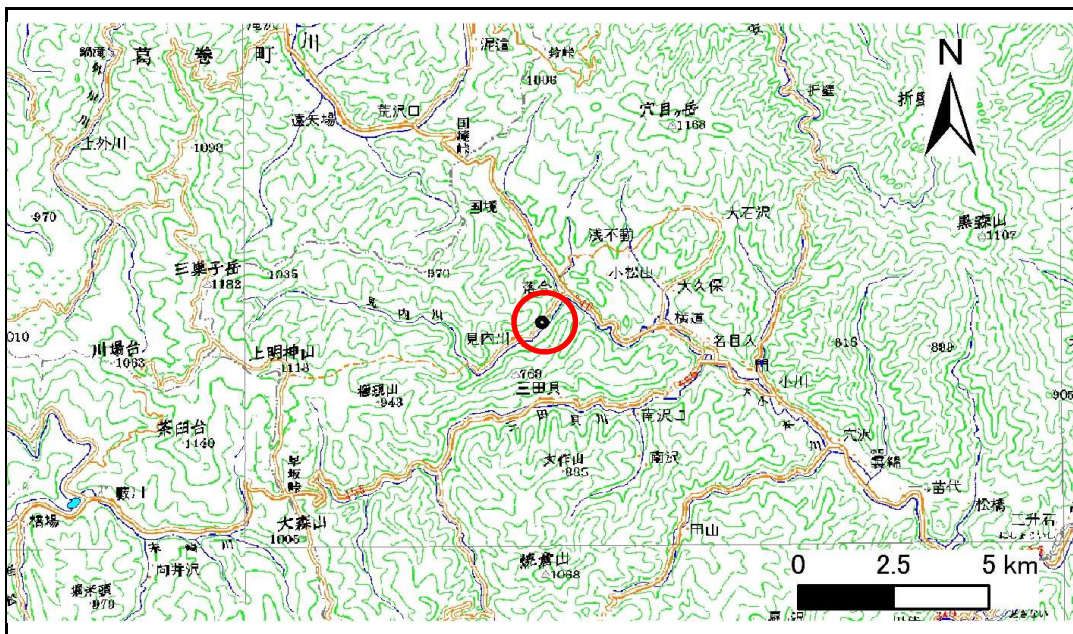


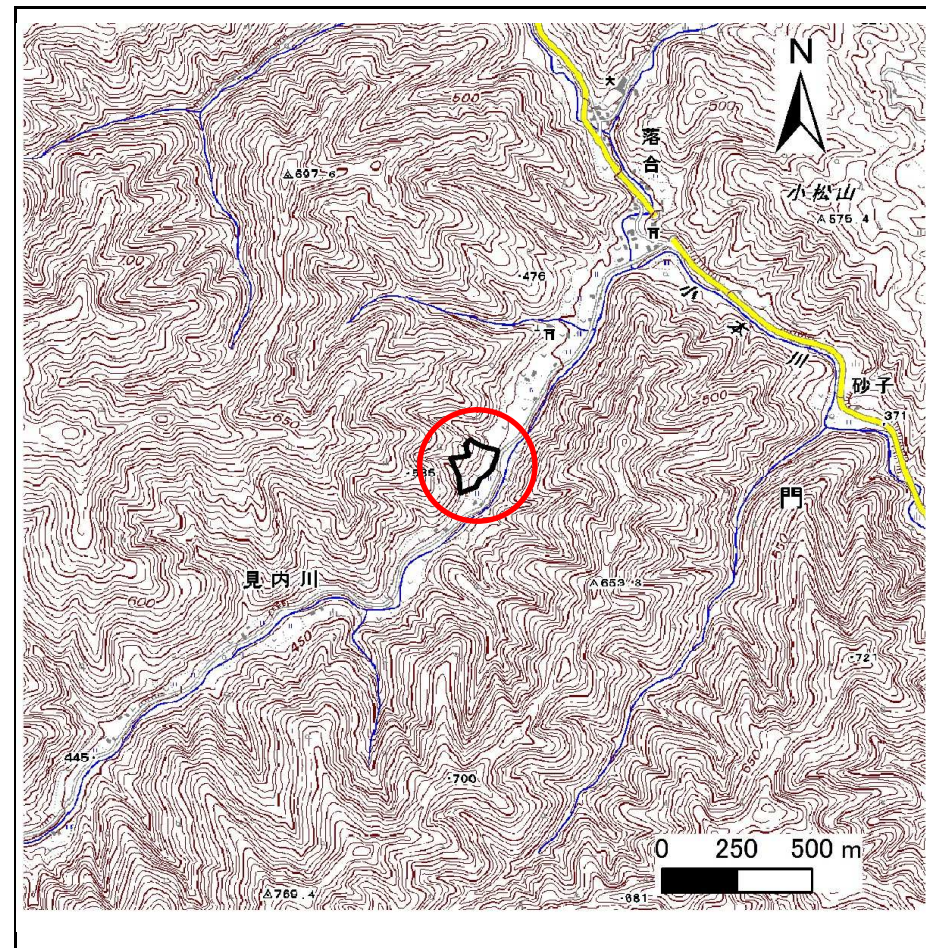
# 土砂災害防止に関する基礎調査(急傾斜地の崩壊)

表紙 概況、位置図

自然現象の種類	急傾斜地の崩壊
箇所番号	060B2005
箇所名	見内川1号
所在地	下閉伊郡岩泉町門字見内川
調査機関	岩手県沿岸広域振興局岩泉土木センター



位置図(S=1:200,000)



概況図(S=1:25,000)



# 急傾斜地の崩壊区域調査

様式3-1 危害のおそれのある土地、著しい危害のおそれのある土地の設定図

調査年度

平成23年度

急傾斜地の位置

箇所番号

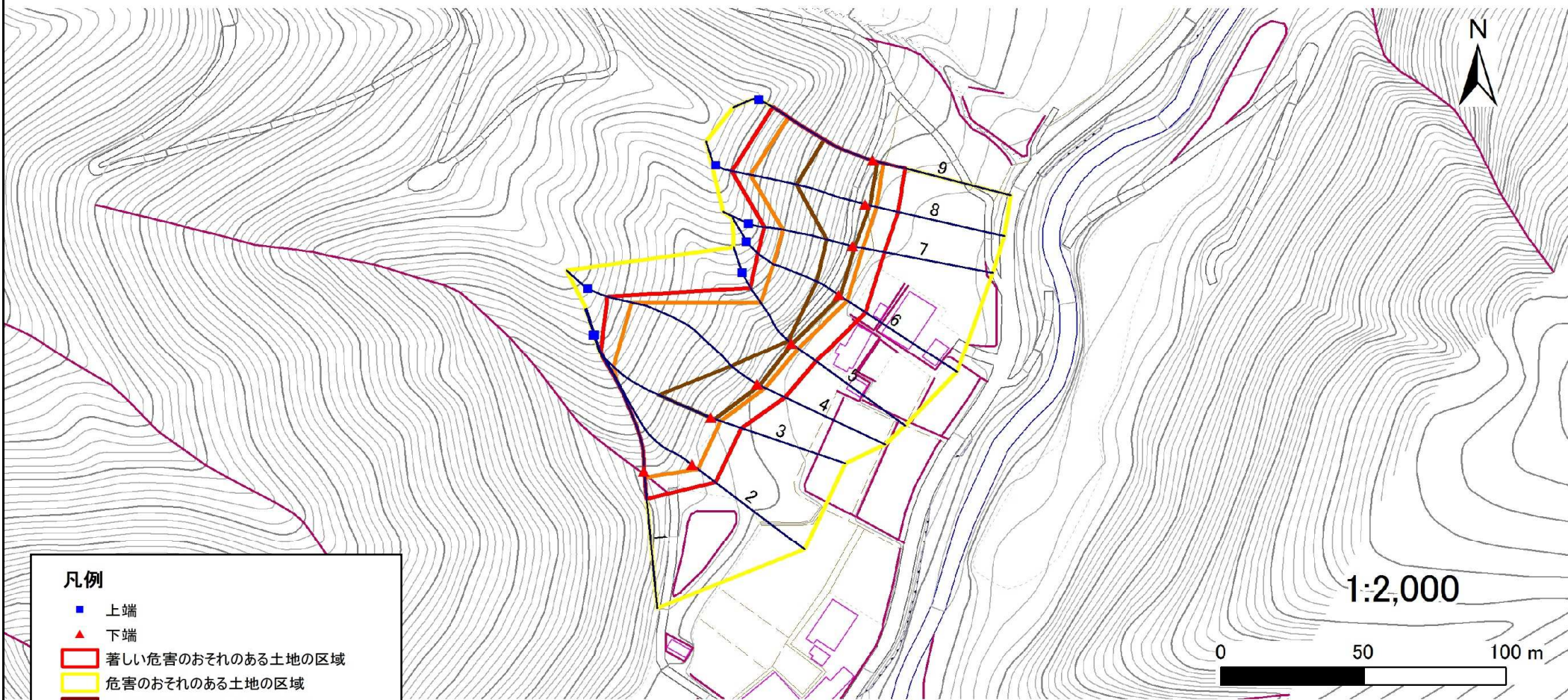
060B2005

箇所名

見内川1号

所在地

下閉伊郡岩泉町門字見内川



## 凡例

- 上端
- ▲ 下端
- ▭ 著しい危害のおそれのある土地の区域
- ▭ 危害のおそれのある土地の区域
- ▭ 土石等の堆積高が3mを超える範囲
- ▭ 土石等の移動の力が100kN/m<sup>2</sup>を超える範囲
- 横断測線

# 急傾斜地の崩壊区域調書

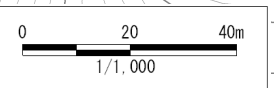
様式3-1 危害のおそれのある土地、著しい危害のおそれのある土地の設定図

調査年度	平成23年度
------	--------

急傾斜地の位置	箇所番号	060B2005	箇所名	見内川1号	所在地	下閉伊郡岩泉町宇見内川
---------	------	----------	-----	-------	-----	-------------



凡例	
■	上端
▲	下端
— (Red)	著しい危害のおそれのある土地の区域
— (Yellow)	危害のおそれのある土地の区域
— (Brown)	土石等の堆積高が3mを超える範囲
— (Orange)	土石等の移動の力が100kN/mを超える範囲
— (Blue)	横断測線





## 急傾斜地の崩壊区域調書

様式3-2 建築物に作用すると想定される衝撃に関する事項(1/1)

調査年度 平成23年度

急傾斜地の位置		箇所番号		060B2005		箇所名		見内川1号		所在地		下閉伊郡岩泉町門字見内川				
横断 測線 番号	急傾斜地の下端に隣接する土地								急傾斜地内							
	土石等の移動の高さと力の大きさ				土石等の堆積高さと力の大きさ				土石等の移動の高さと力の大きさ				土石等の堆積高さと力の大きさ			
	区分	高さ (m)	下端からの距離 (m)	力の大きさ (kN/m <sup>2</sup> )	区分	下端からの水平 距離(m)	高さ (m)	力の大きさ (kN/m <sup>2</sup> )	区分	高さ (m)	上端からの比高 (m)	力の大きさ (kN/m <sup>2</sup> )	区分	上端からの比高 (m)	高さ (m)	力の大きさ (kN/m <sup>2</sup> )
1	100kN/m <sup>2</sup> を超える	1.00	0.00 ~ 2.11	132.65	3mを超える	- ~ -	-	-	100kN/m <sup>2</sup> を超える	1.00	12.09 ~ 31.94	132.65	3mを超える	- ~ -	-	-
	それ以外	1.00	2.11 ~ 9.89	100.00	それ以外	0.00 ~ 9.89	2.83	15.14	それ以外	1.00	5.00 ~ 12.09	100.00	それ以外	5.00 ~ 31.94	2.83	15.14
2	100kN/m <sup>2</sup> を超える	1.00	0.00 ~ 2.59	140.75	3mを超える	- ~ -	-	-	100kN/m <sup>2</sup> を超える	1.00	11.44 ~ 37.84	140.75	3mを超える	- ~ -	-	-
	それ以外	1.00	2.59 ~ 10.38	100.00	それ以外	0.00 ~ 10.38	2.89	15.48	それ以外	1.00	5.00 ~ 11.44	100.00	それ以外	5.00 ~ 37.84	2.89	15.48
3	100kN/m <sup>2</sup> を超える	1.00	0.00 ~ 3.57	157.73	3mを超える	0.00 ~ 1.33	3.64	19.50	100kN/m <sup>2</sup> を超える	1.00	10.53 ~ 40.42	157.73	3mを超える	25.00 ~ 40.42	3.64	19.50
	それ以外	1.00	3.57 ~ 11.36	100.00	それ以外	1.33 ~ 11.36	3.00	16.05	それ以外	1.00	5.00 ~ 10.53	100.00	それ以外	5.00 ~ 25.00	3.00	16.05
4	100kN/m <sup>2</sup> を超える	1.00	0.00 ~ 3.14	150.17	3mを超える	0.00 ~ 1.02	3.46	18.51	100kN/m <sup>2</sup> を超える	1.00	10.88 ~ 47.57	150.17	3mを超える	40.00 ~ 47.57	3.46	18.51
	それ以外	1.00	3.14 ~ 10.93	100.00	それ以外	1.02 ~ 10.93	3.00	16.05	それ以外	1.00	5.00 ~ 10.88	100.00	それ以外	5.00 ~ 40.00	3.00	16.05
5	100kN/m <sup>2</sup> を超える	1.00	0.00 ~ 3.08	149.06	3mを超える	0.00 ~ 0.30	3.17	16.95	100kN/m <sup>2</sup> を超える	1.00	10.66 ~ 26.20	149.06	3mを超える	25.00 ~ 26.20	3.17	16.95
	それ以外	1.00	3.08 ~ 10.86	100.00	それ以外	0.30 ~ 10.86	3.00	16.05	それ以外	1.00	5.00 ~ 10.66	100.00	それ以外	5.00 ~ 25.00	3.00	16.05
6	100kN/m <sup>2</sup> を超える	1.00	0.00 ~ 3.53	157.04	3mを超える	0.00 ~ 0.55	3.31	17.73	100kN/m <sup>2</sup> を超える	1.00	10.74 ~ 33.04	157.04	3mを超える	25.00 ~ 33.04	3.31	17.73
	それ以外	1.00	3.53 ~ 11.32	100.00	それ以外	0.55 ~ 11.32	3.00	16.05	それ以外	1.00	5.00 ~ 10.74	100.00	それ以外	5.00 ~ 25.00	3.00	16.05
7	100kN/m <sup>2</sup> を超える	1.00	0.00 ~ 3.56	157.52	3mを超える	0.00 ~ 0.62	3.36	17.99	100kN/m <sup>2</sup> を超える	1.00	10.89 ~ 33.61	157.52	3mを超える	25.00 ~ 33.61	3.36	17.99
	それ以外	1.00	3.56 ~ 11.35	100.00	それ以外	0.62 ~ 11.35	3.00	16.05	それ以外	1.00	5.00 ~ 10.89	100.00	それ以外	5.00 ~ 25.00	3.00	16.05
8	100kN/m <sup>2</sup> を超える	1.00	0.00 ~ 3.92	163.92	3mを超える	0.00 ~ 1.58	3.83	20.49	100kN/m <sup>2</sup> を超える	1.00	10.72 ~ 46.79	163.92	3mを超える	25.00 ~ 46.79	3.83	20.49
	それ以外	1.00	3.92 ~ 11.70	100.00	それ以外	1.58 ~ 11.70	3.00	16.05	それ以外	1.00	5.00 ~ 10.72	100.00	それ以外	5.00 ~ 25.00	3.00	16.05
9	100kN/m <sup>2</sup> を超える	1.00	0.00 ~ 3.85	162.69	3mを超える	0.00 ~ 1.73	3.95	21.14	100kN/m <sup>2</sup> を超える	1.00	11.08 ~ 42.46	162.69	3mを超える	25.00 ~ 42.46	3.95	21.14
	それ以外	1.00	3.85 ~ 11.63	100.00	それ以外	1.73 ~ 11.63	3.00	16.05	それ以外	1.00	5.00 ~ 11.08	100.00	それ以外	5.00 ~ 25.00	3.00	16.05
	100kN/m <sup>2</sup> を超える		~		3mを超える	~			100kN/m <sup>2</sup> を超える		~		3mを超える	~		
	それ以外		~		それ以外	~			それ以外		~		それ以外	~		
	100kN/m <sup>2</sup> を超える		~		3mを超える	~			100kN/m <sup>2</sup> を超える		~		3mを超える	~		
	それ以外		~		それ以外	~			それ以外		~		それ以外	~		
	100kN/m <sup>2</sup> を超える		~		3mを超える	~			100kN/m <sup>2</sup> を超える		~		3mを超える	~		
	それ以外		~		それ以外	~			それ以外		~		それ以外	~		
	100kN/m <sup>2</sup> を超える		~		3mを超える	~			100kN/m <sup>2</sup> を超える		~		3mを超える	~		
	それ以外		~		それ以外	~			それ以外		~		それ以外	~		
	100kN/m <sup>2</sup> を超える		~		3mを超える	~			100kN/m <sup>2</sup> を超える		~		3mを超える	~		
	それ以外		~		それ以外	~			それ以外		~		それ以外	~		