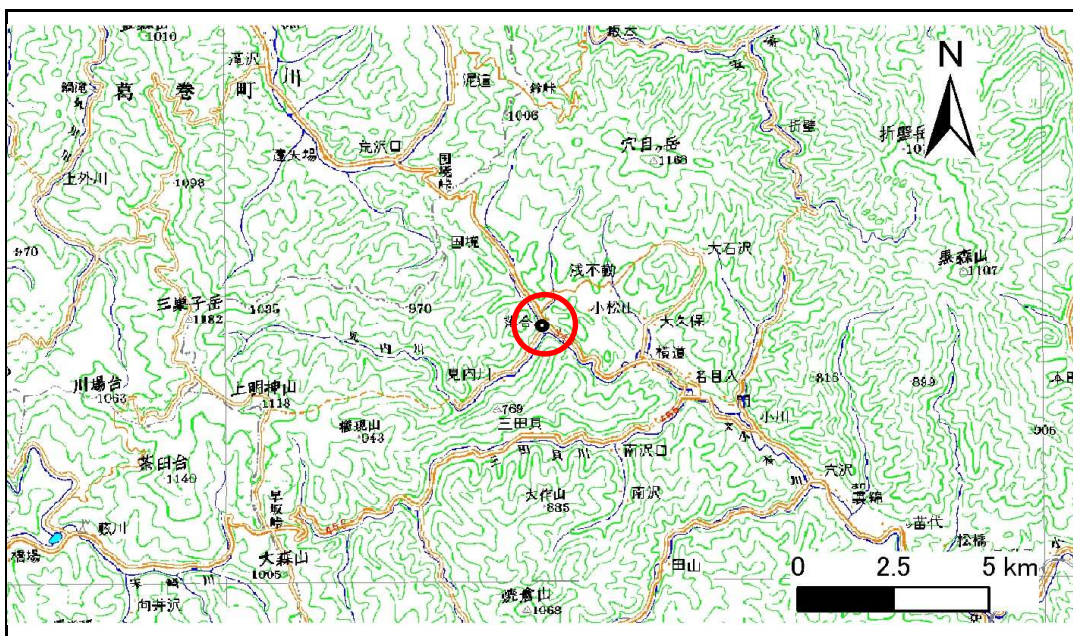


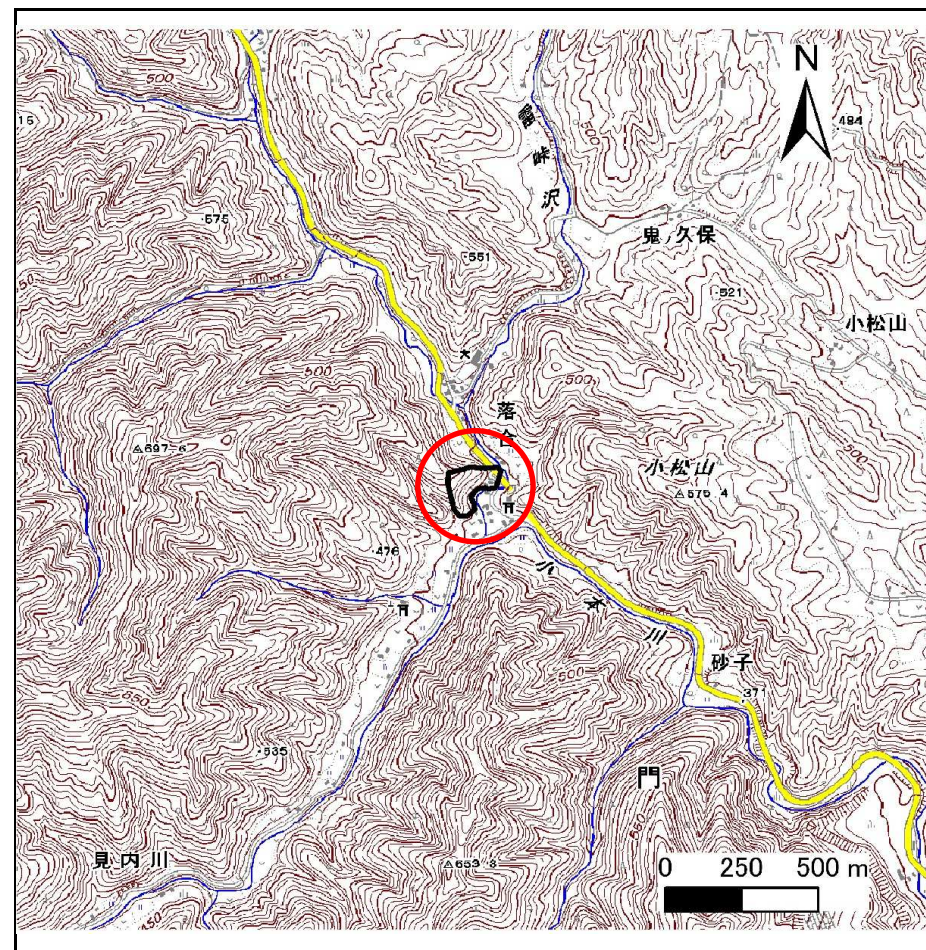
土砂災害防止に関する基礎調査(急傾斜地の崩壊)

表紙 概況、位置図

自然現象の種類	急傾斜地の崩壊
箇所番号	060B2004
箇所名	国見
所在地	下閉伊郡岩泉町門字見内川
調査機関	岩手県沿岸広域振興局岩泉土木センター



位置図(S=1:200,000)



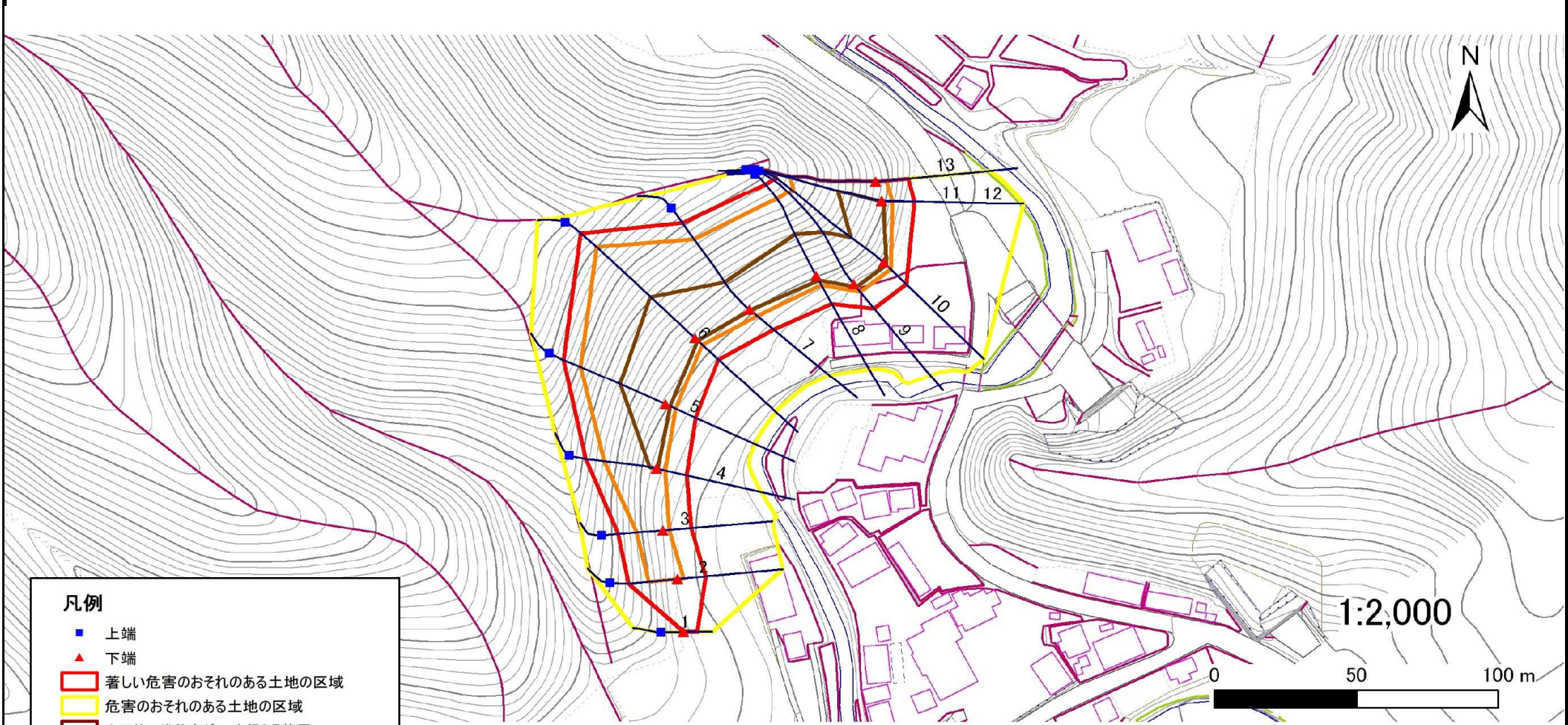
概況図(S=1:25,000)

急傾斜地の崩壊区域調査

様式3-1 危害のおそれのある土地、著しい危害のおそれのある土地の設定図

調査年度 平成23年度

急傾斜地の位置	箇所番号	060B2004	箇所名	国見	所在地	下閉伊郡岩泉町門字見内川
---------	------	----------	-----	----	-----	--------------



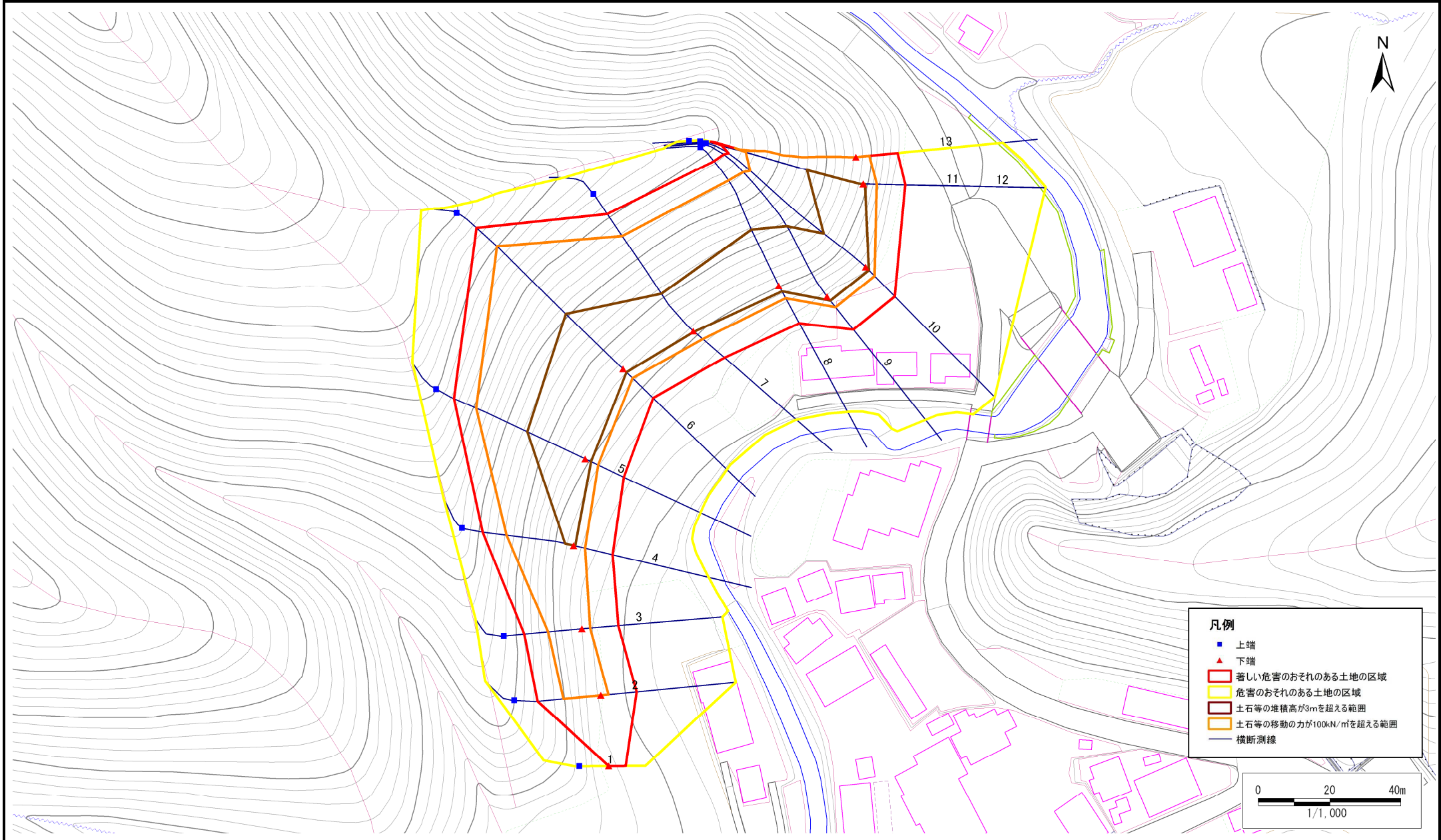
- 凡例**
- 上端
 - ▲ 下端
 - 著しい危害のおそれのある土地の区域
 - 危害のおそれのある土地の区域
 - 土石等の堆積高が3mを超える範囲
 - 土石等の移動の力が100kN/m²を超える範囲
 - 横断測線

急傾斜地の崩壊区域調書

様式3-1 危害のおそれのある土地、著しい危害のおそれのある土地の設定図

調査年度	平成23年度
------	--------

急傾斜地の位置	箇所番号	060B2004	箇所名	国見	所在地	下関伊都岩泉町門宇見内川
---------	------	----------	-----	----	-----	--------------



急傾斜地の崩壊区域調書

様式3-2 建築物に作用すると想定される衝撃に関する事項(1/1)

調査年度 平成23年度

急傾斜地の位置		箇所番号		060B2004		箇所名		国見		所在地		下閉伊郡岩泉町門字見内川				
横断 測線 番号	急傾斜地の下端に隣接する土地								急傾斜地内							
	土石等の移動の高さと力の大きさ				土石等の堆積高さと力の大きさ				土石等の移動の高さと力の大きさ				土石等の堆積高さと力の大きさ			
	区分	高さ (m)	下端からの距離 (m)	力の大きさ (kN/m ²)	区分	下端からの水平 距離(m)	高さ (m)	力の大きさ (kN/m ²)	区分	高さ (m)	上端からの比高 (m)	力の大きさ (kN/m ²)	区分	上端からの比高 (m)	高さ (m)	力の大きさ (kN/m ²)
1	100kN/m ² を超える	1.00	0.00 ~ 3.55	157.26	3mを超える	0.00 ~ 1.25	3.59	19.22	100kN/m ² を超える	1.00	10.57 ~ 46.16	157.26	3mを超える	30.00 ~ 46.16	3.59	19.22
	それ以外	1.00	3.55 ~ 11.33	100.00	それ以外	1.25 ~ 11.33	3.00	16.05	それ以外	1.00	5.00 ~ 10.57	100.00	それ以外	5.00 ~ 30.00	3.00	16.05
2	100kN/m ² を超える	1.00	0.00 ~ 3.42	155.09	3mを超える	0.00 ~ 0.27	3.14	16.80	100kN/m ² を超える	1.00	10.53 ~ 35.22	155.09	3mを超える	25.00 ~ 35.22	3.14	16.80
	それ以外	1.00	3.42 ~ 11.21	100.00	それ以外	0.27 ~ 11.21	3.00	16.05	それ以外	1.00	5.00 ~ 10.53	100.00	それ以外	5.00 ~ 25.00	3.00	16.05
3	100kN/m ² を超える	1.00	0.00 ~ 3.80	161.84	3mを超える	0.00 ~ 1.75	3.97	21.24	100kN/m ² を超える	1.00	11.15 ~ 40.90	161.84	3mを超える	25.00 ~ 40.90	3.97	21.24
	それ以外	1.00	3.80 ~ 11.59	100.00	それ以外	1.75 ~ 11.59	3.00	16.05	それ以外	1.00	5.00 ~ 11.15	100.00	それ以外	5.00 ~ 25.00	3.00	16.05
4	100kN/m ² を超える	1.00	0.00 ~ 3.60	158.16	3mを超える	0.00 ~ 1.32	3.64	19.49	100kN/m ² を超える	1.00	10.53 ~ 41.90	158.16	3mを超える	25.00 ~ 41.90	3.64	19.49
	それ以外	1.00	3.60 ~ 11.38	100.00	それ以外	1.32 ~ 11.38	3.00	16.05	それ以外	1.00	5.00 ~ 10.53	100.00	それ以外	5.00 ~ 25.00	3.00	16.05
5	100kN/m ² を超える	1.00	0.00 ~ 3.45	155.48	3mを超える	0.00 ~ 1.23	3.58	19.17	100kN/m ² を超える	1.00	10.58 ~ 40.80	155.48	3mを超える	30.00 ~ 40.80	3.58	19.17
	それ以外	1.00	3.45 ~ 11.23	100.00	それ以外	1.23 ~ 11.23	3.00	16.05	それ以外	1.00	5.00 ~ 10.58	100.00	それ以外	5.00 ~ 30.00	3.00	16.05
6	100kN/m ² を超える	1.00	0.00 ~ 3.69	159.77	3mを超える	0.00 ~ 0.45	3.25	17.37	100kN/m ² を超える	1.00	10.60 ~ 38.20	159.77	3mを超える	25.00 ~ 38.20	3.25	17.37
	それ以外	1.00	3.69 ~ 11.47	100.00	それ以外	0.45 ~ 11.47	3.00	16.05	それ以外	1.00	5.00 ~ 10.60	100.00	それ以外	5.00 ~ 25.00	3.00	16.05
7	100kN/m ² を超える	1.00	0.00 ~ 3.69	159.77	3mを超える	- ~ -	-	-	100kN/m ² を超える	1.00	10.60 ~ 38.20	159.77	3mを超える	- ~ -	-	-
	それ以外	1.00	3.69 ~ 11.47	100.00	それ以外	0.00 ~ 11.47	1.82	9.75	それ以外	1.00	5.00 ~ 10.60	100.00	それ以外	5.00 ~ 38.20	1.82	9.75
8	100kN/m ² を超える	1.00	0.00 ~ 3.69	159.77	3mを超える	- ~ -	-	-	100kN/m ² を超える	1.00	10.60 ~ 38.20	159.77	3mを超える	- ~ -	-	-
	それ以外	1.00	3.69 ~ 11.47	100.00	それ以外	0.00 ~ 11.47	1.82	9.75	それ以外	1.00	5.00 ~ 10.60	100.00	それ以外	5.00 ~ 38.20	1.82	9.75
	100kN/m ² を超える		~		3mを超える	~			100kN/m ² を超える		~		3mを超える	~		
	それ以外		~		それ以外	~			それ以外		~		それ以外	~		
	100kN/m ² を超える		~		3mを超える	~			100kN/m ² を超える		~		3mを超える	~		
	それ以外		~		それ以外	~			それ以外		~		それ以外	~		
	100kN/m ² を超える		~		3mを超える	~			100kN/m ² を超える		~		3mを超える	~		
	それ以外		~		それ以外	~			それ以外		~		それ以外	~		
	100kN/m ² を超える		~		3mを超える	~			100kN/m ² を超える		~		3mを超える	~		
	それ以外		~		それ以外	~			それ以外		~		それ以外	~		
	100kN/m ² を超える		~		3mを超える	~			100kN/m ² を超える		~		3mを超える	~		
	それ以外		~		それ以外	~			それ以外		~		それ以外	~		