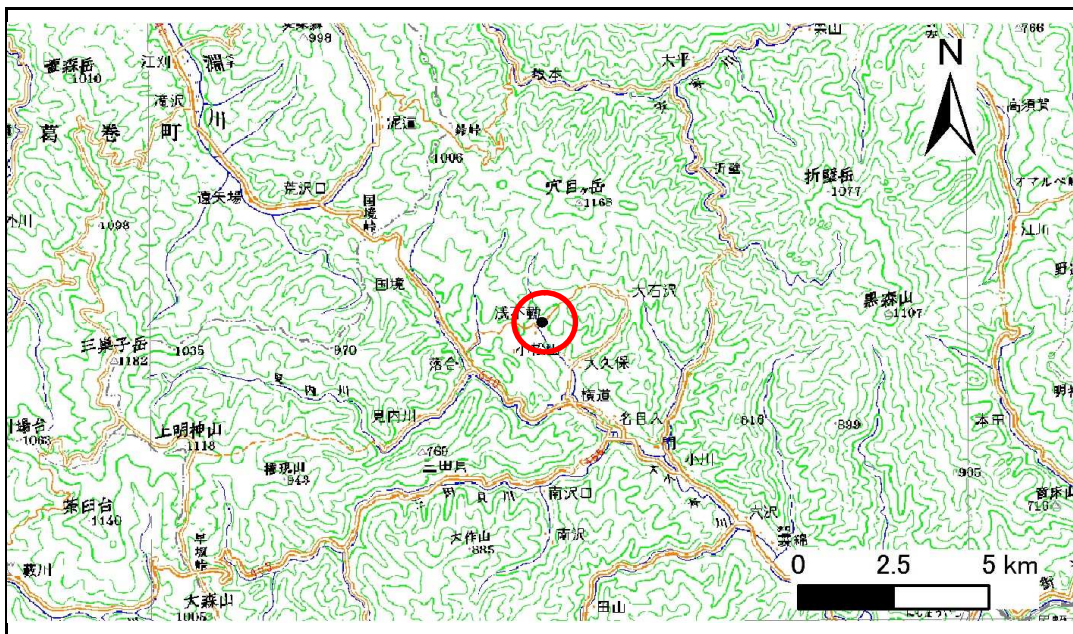


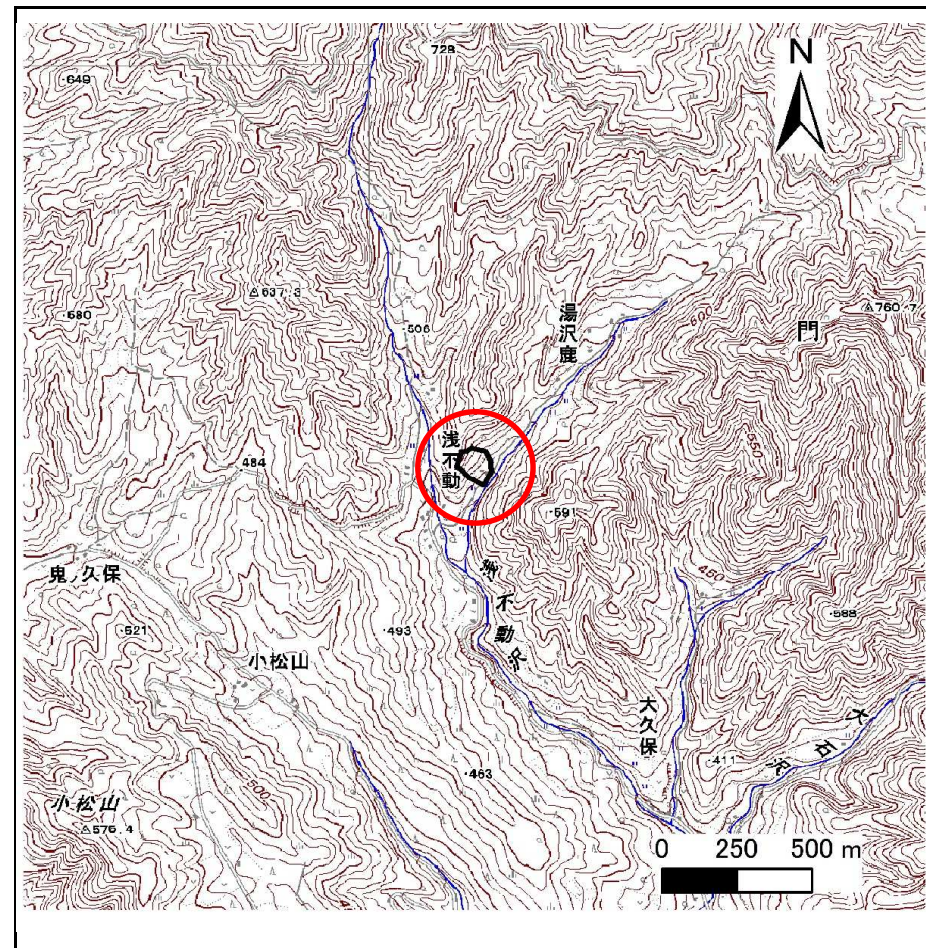
# 土砂災害防止に関する基礎調査(急傾斜地の崩壊)

表紙 概況、位置図

自然現象の種類	急傾斜地の崩壊
箇所番号	060B2003
箇所名	湯沢鹿1号
所在地	下閉伊郡岩泉町門字湯沢鹿
調査機関	岩手県沿岸広域振興局岩泉土木センター



位置図(S=1:200,000)



概況図(S=1:25,000)

# 急傾斜地の崩壊区域調査

様式3-1 危害のおそれのある土地、著しい危害のおそれのある土地の設定図

調査年度

平成23年度

急傾斜地の位置

箇所番号

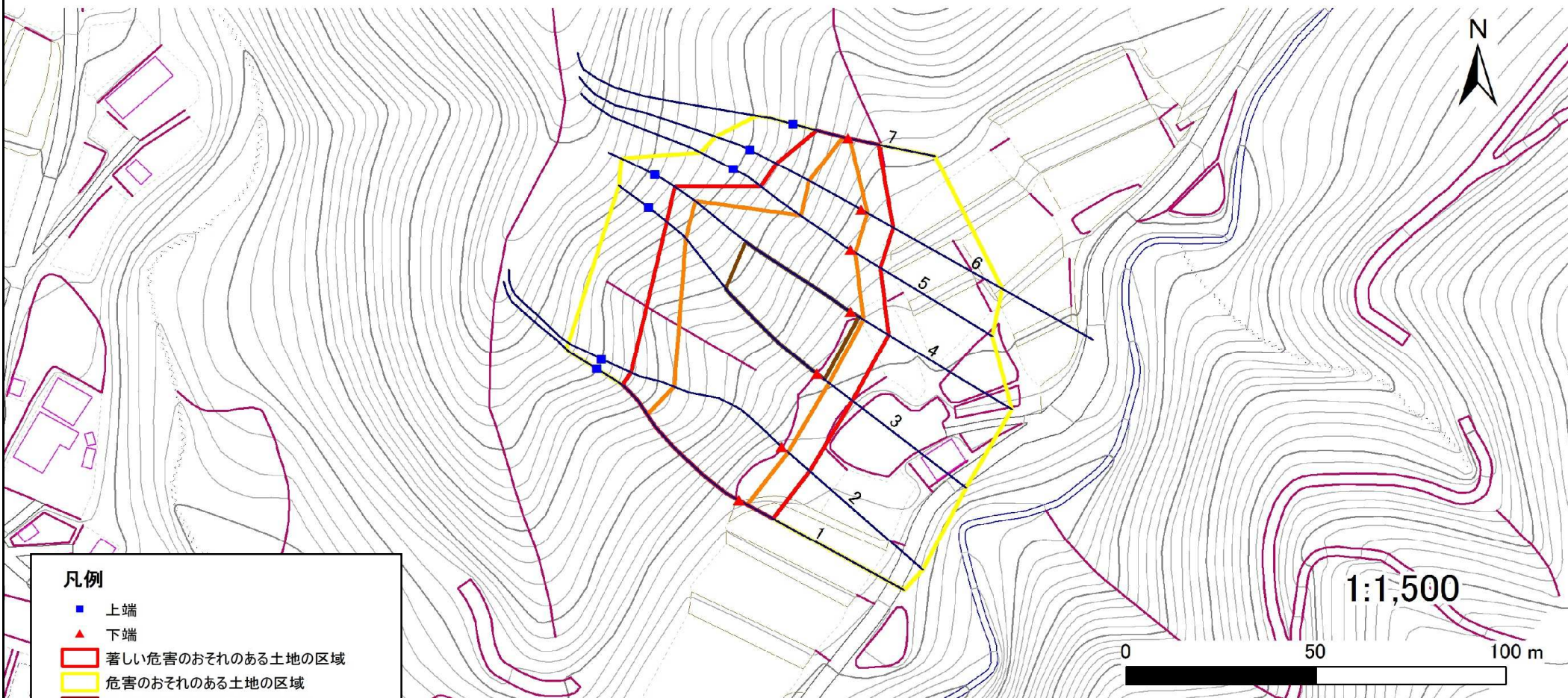
060B2003

箇所名

湯沢鹿1号

所在地

下閉伊郡岩泉町門字湯沢鹿



## 凡例

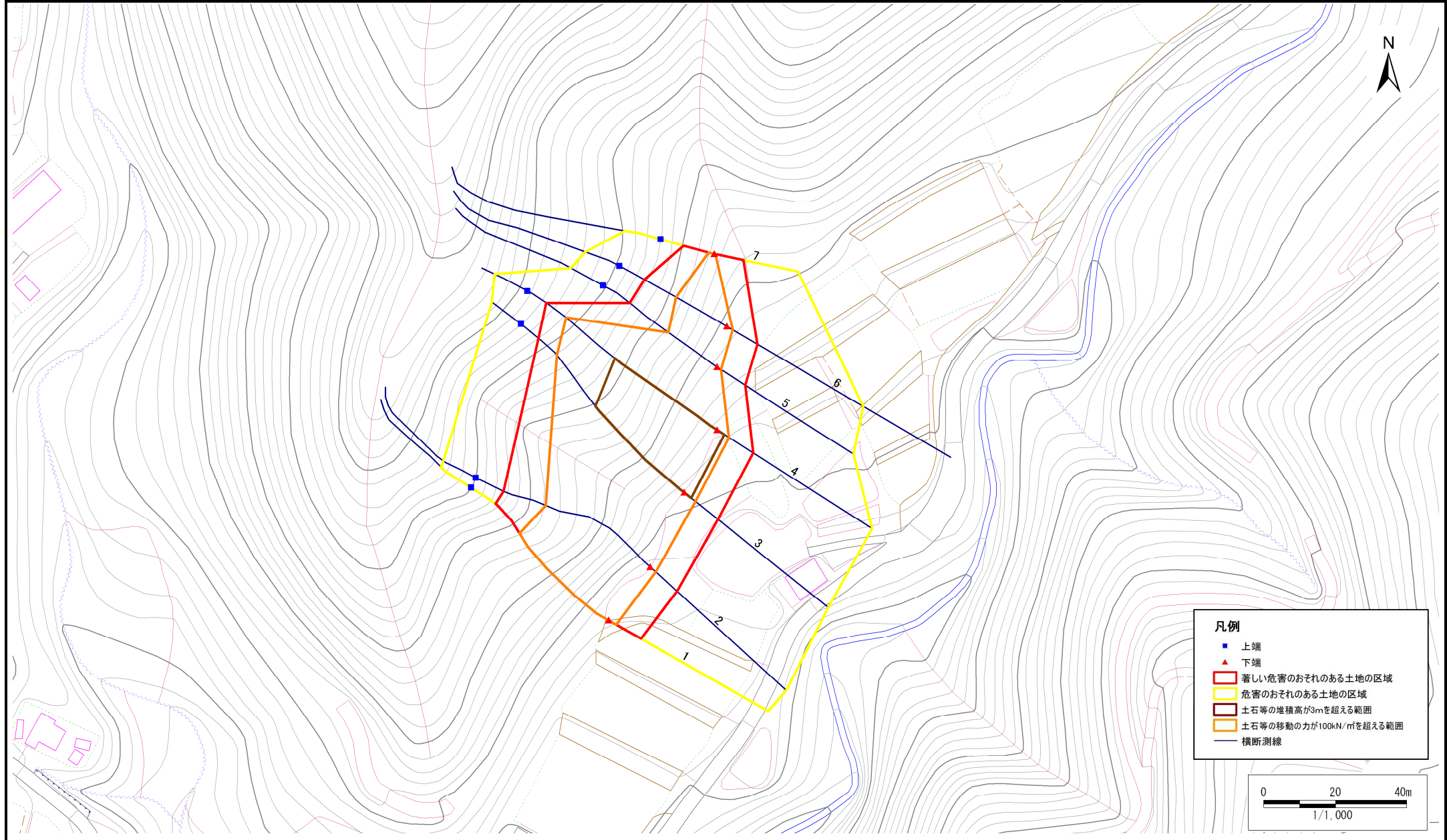
- 上端
- ▲ 下端
- 著しい危害のおそれのある土地の区域
- 危害のおそれのある土地の区域
- 土石等の堆積高が3mを超える範囲
- 土石等の移動の力が100kN/m<sup>2</sup>を超える範囲
- 横断測線

# 急傾斜地の崩壊区域調書

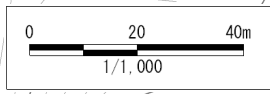
様式3-1 危害のおそれのある土地、著しい危害のおそれのある土地の設定図

調査年度	平成23年度
------	--------

急傾斜地の位置	箇所番号	060B2003	箇所名	湯沢庵1号	所在地	下関伊都岩泉町門字湯沢庵
---------	------	----------	-----	-------	-----	--------------



凡例	
■	上端
▲	下端
赤線	著しい危害のおそれのある土地の区域
黄線	危害のおそれのある土地の区域
茶線	土石等の堆積高が3mを超える範囲
橙線	土石等の移動の力が100kN/mを超える範囲
青線	横断測線



## 急傾斜地の崩壊区域調査

様式3-2 建築物に作用すると想定される衝撃に関する事項(1/1)

調査年度

平成23年度

急傾斜地の位置		箇所番号		060B2003		箇所名		湯沢鹿1号		所在地		下閉伊郡岩泉町門字湯沢鹿				
横断 測線 番号	急傾斜地の下端に隣接する土地								急傾斜地内							
	土石等の移動の高さと力の大きさ				土石等の堆積高さと力の大きさ				土石等の移動の高さと力の大きさ				土石等の堆積高さと力の大きさ			
	区分	高さ (m)	下端からの距離 (m)	力の大きさ (kN/m <sup>2</sup> )	区分	下端からの水平 距離(m)	高さ (m)	力の大きさ (kN/m <sup>2</sup> )	区分	高さ (m)	上端からの比高 (m)	力の大きさ (kN/m <sup>2</sup> )	区分	上端からの比高 (m)	高さ (m)	力の大きさ (kN/m <sup>2</sup> )
1	100kN/m <sup>2</sup> を超える	1.00	0.00 ~ 2.45	138.33	3mを超える	- ~ -	-	-	100kN/m <sup>2</sup> を超える	1.00	11.49 ~ 32.77	138.33	3mを超える	- ~ -	-	-
	それ以外	1.00	2.45 ~ 10.23	100.00	それ以外	0.00 ~ 10.23	2.89	15.45	それ以外	1.00	5.00 ~ 11.49	100.00	それ以外	5.00 ~ 32.77	2.89	15.45
2	100kN/m <sup>2</sup> を超える	1.00	0.00 ~ 2.08	132.17	3mを超える	- ~ -	-	-	100kN/m <sup>2</sup> を超える	1.00	12.17 ~ 32.22	132.17	3mを超える	- ~ -	-	-
	それ以外	1.00	2.08 ~ 9.86	100.00	それ以外	0.00 ~ 9.86	2.82	15.11	それ以外	1.00	5.00 ~ 12.17	100.00	それ以外	5.00 ~ 32.22	2.82	15.11
3	100kN/m <sup>2</sup> を超える	1.00	0.00 ~ 3.94	164.28	3mを超える	0.00 ~ 2.40	4.17	22.30	100kN/m <sup>2</sup> を超える	1.00	10.62 ~ 53.00	164.28	3mを超える	25.00 ~ 53.00	4.17	22.30
	それ以外	1.00	3.94 ~ 11.72	100.00	それ以外	2.40 ~ 11.72	3.00	16.05	それ以外	1.00	5.00 ~ 10.62	100.00	それ以外	5.00 ~ 25.00	3.00	16.05
4	100kN/m <sup>2</sup> を超える	1.00	0.00 ~ 3.94	164.28	3mを超える	0.00 ~ 2.40	4.17	22.30	100kN/m <sup>2</sup> を超える	1.00	10.62 ~ 53.00	164.28	3mを超える	25.00 ~ 53.00	4.17	22.30
	それ以外	1.00	3.94 ~ 11.72	100.00	それ以外	2.40 ~ 11.72	3.00	16.05	それ以外	1.00	5.00 ~ 10.62	100.00	それ以外	5.00 ~ 25.00	3.00	16.05
5	100kN/m <sup>2</sup> を超える	1.00	0.00 ~ 1.39	121.07	3mを超える	- ~ -	-	-	100kN/m <sup>2</sup> を超える	1.00	12.64 ~ 22.00	121.07	3mを超える	- ~ -	-	-
	それ以外	1.00	1.39 ~ 9.17	100.00	それ以外	0.00 ~ 9.17	2.39	12.81	それ以外	1.00	5.00 ~ 12.64	100.00	それ以外	5.00 ~ 22.00	2.39	12.81
6	100kN/m <sup>2</sup> を超える	1.00	0.00 ~ 1.93	129.78	3mを超える	- ~ -	-	-	100kN/m <sup>2</sup> を超える	1.00	11.26 ~ 21.47	129.78	3mを超える	- ~ -	-	-
	それ以外	1.00	1.93 ~ 9.72	100.00	それ以外	0.00 ~ 9.72	2.50	13.39	それ以外	1.00	5.00 ~ 11.26	100.00	それ以外	5.00 ~ 21.47	2.50	13.39
7	100kN/m <sup>2</sup> を超える	1.00	0.00 ~ 0.41	106.11	3mを超える	- ~ -	-	-	100kN/m <sup>2</sup> を超える	1.00	10.53 ~ 11.66	106.11	3mを超える	- ~ -	-	-
	それ以外	1.00	0.41 ~ 8.20	100.00	それ以外	0.00 ~ 8.20	2.19	11.74	それ以外	1.00	5.00 ~ 10.53	100.00	それ以外	5.00 ~ 11.66	2.19	11.74
	100kN/m <sup>2</sup> を超える		~		3mを超える	~			100kN/m <sup>2</sup> を超える		~		3mを超える	~		
	それ以外		~		それ以外	~			それ以外		~		それ以外	~		
	100kN/m <sup>2</sup> を超える		~		3mを超える	~			100kN/m <sup>2</sup> を超える		~		3mを超える	~		
	それ以外		~		それ以外	~			それ以外		~		それ以外	~		
	100kN/m <sup>2</sup> を超える		~		3mを超える	~			100kN/m <sup>2</sup> を超える		~		3mを超える	~		
	それ以外		~		それ以外	~			それ以外		~		それ以外	~		
	100kN/m <sup>2</sup> を超える		~		3mを超える	~			100kN/m <sup>2</sup> を超える		~		3mを超える	~		
	それ以外		~		それ以外	~			それ以外		~		それ以外	~		
	100kN/m <sup>2</sup> を超える		~		3mを超える	~			100kN/m <sup>2</sup> を超える		~		3mを超える	~		
	それ以外		~		それ以外	~			それ以外		~		それ以外	~		