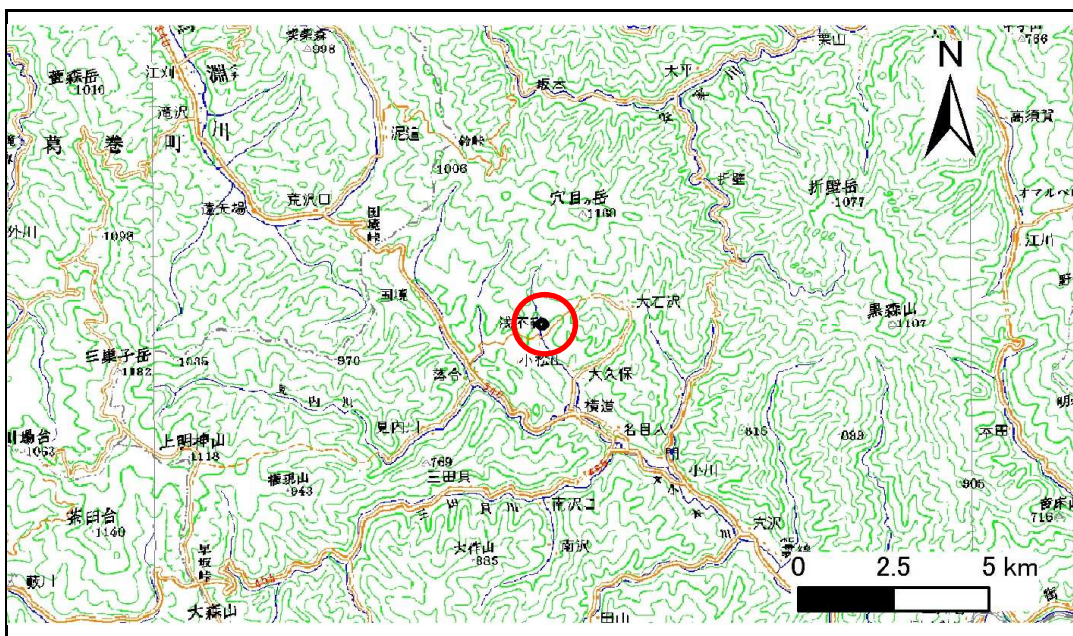


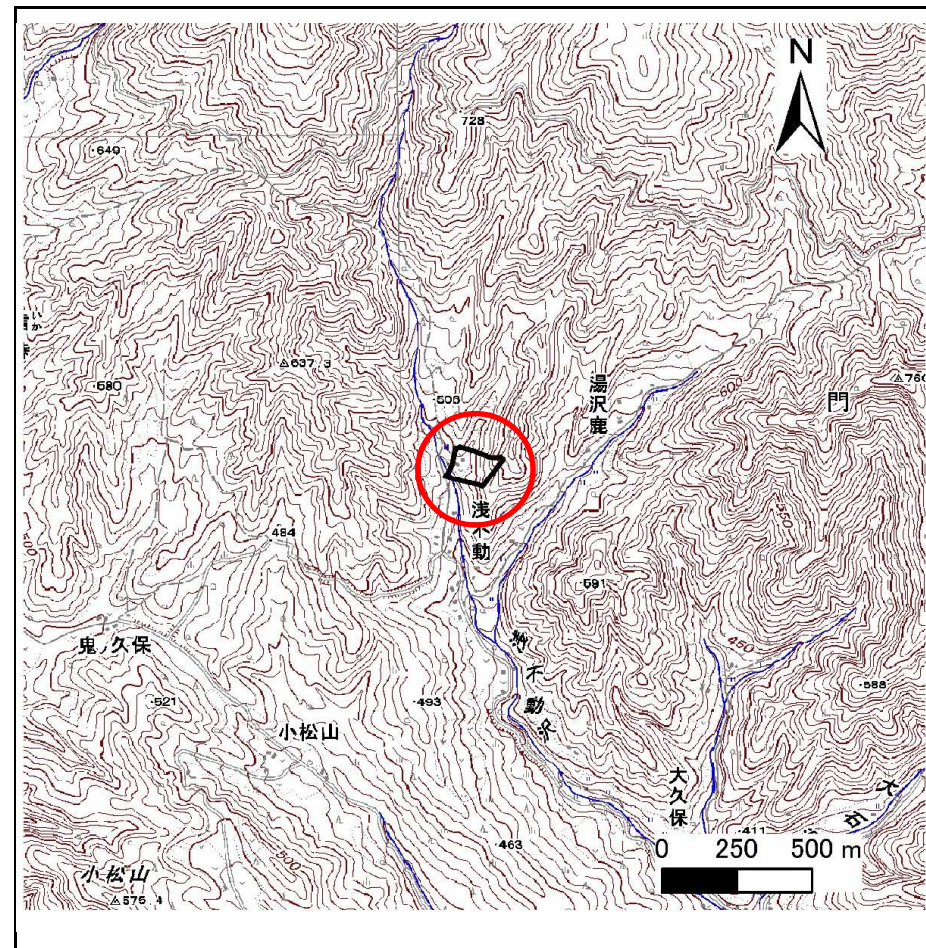
土砂災害防止に関する基礎調査(急傾斜地の崩壊)

表紙 概況、位置図

自然現象の種類	急傾斜地の崩壊
箇所番号	060B2002
箇所名	湯沢鹿
所在地	下閉伊郡岩泉町門字湯沢鹿
調査機関	岩手県沿岸広域振興局岩泉土木センター



位置図(S=1:200,000)



概況図(S=1:25,000)

急傾斜地の崩壊区域調査

様式3-1 危害のおそれのある土地、著しい危害のおそれのある土地の設定図

調査年度

平成23年度

急傾斜地の位置

箇所番号

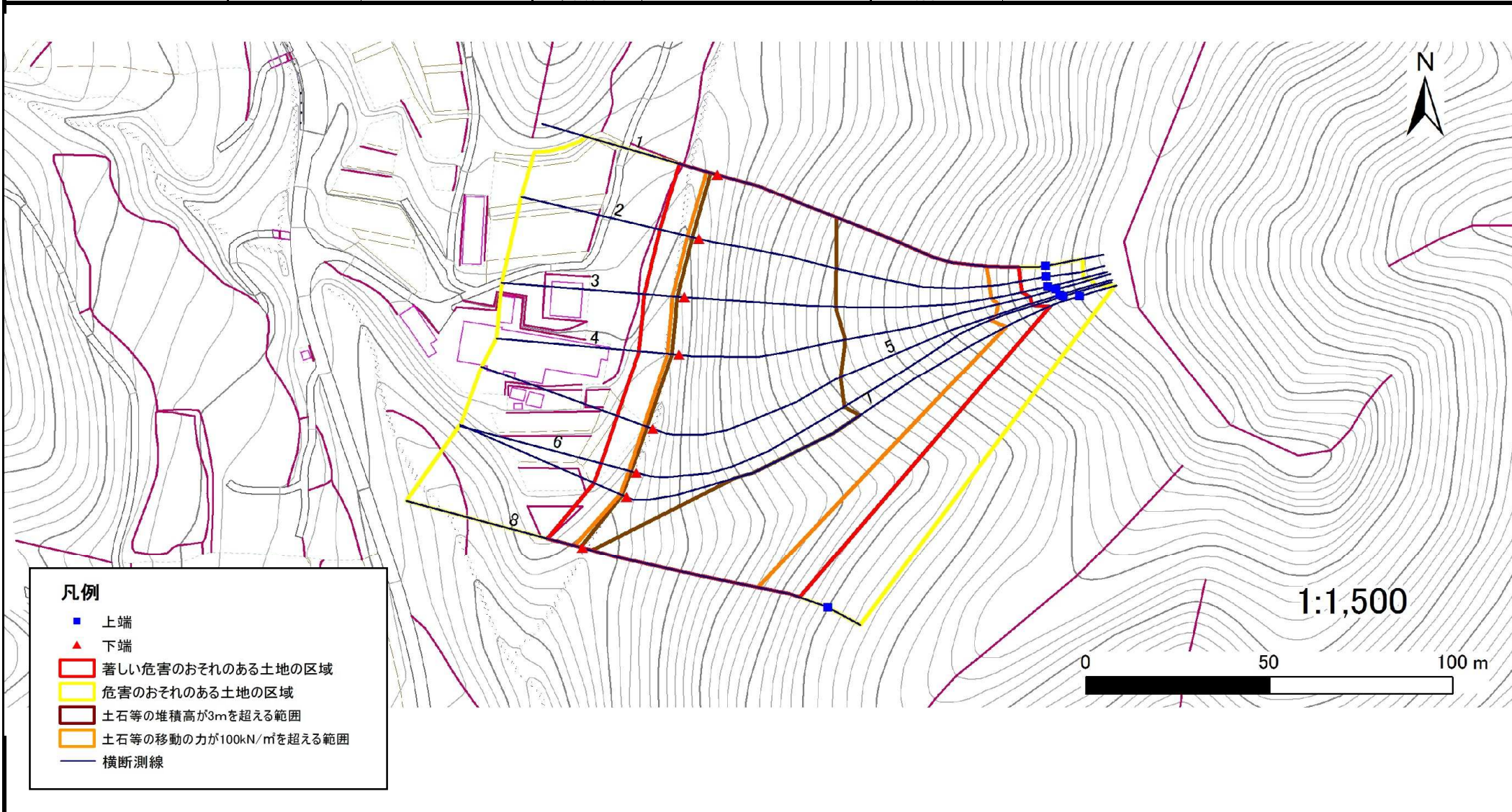
060B2002

箇所名

湯沢鹿

所在地

下閉伊郡岩泉町門字湯沢鹿



凡例

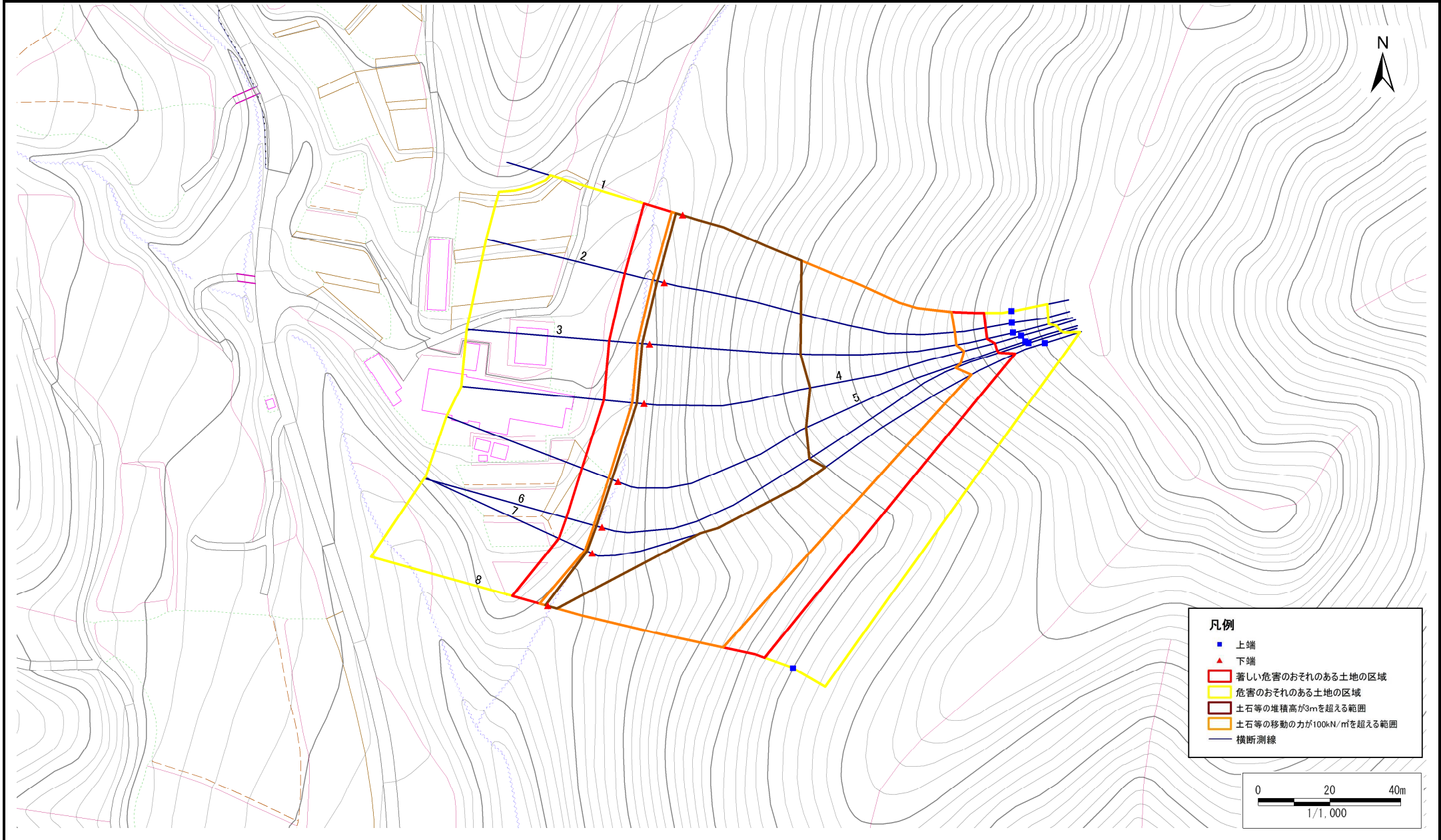
- 上端
- ▲ 下端
- 著しい危害のおそれのある土地の区域
- 危害のおそれのある土地の区域
- 土石等の堆積高が3mを超える範囲
- 土石等の移動の力が100kN/m²を超える範囲
- 横断測線

急傾斜地の崩壊区域調書

様式3-1 危害のおそれのある土地、著しい危害のおそれのある土地の設定図

調査年度	平成23年度
------	--------

急傾斜地の位置	箇所番号	060B2002	箇所名	湯沢鹿	所在地	下関伊都岩泉町門字湯沢鹿
---------	------	----------	-----	-----	-----	--------------



急傾斜地の崩壊区域調書

様式3-2 建築物に作用すると想定される衝撃に関する事項(1/1)

調査年度 平成23年度

急傾斜地の位置		箇所番号		060B2002		箇所名		湯沢鹿		所在地		下閉伊郡岩泉町門字湯沢鹿				
横断 測線 番号	急傾斜地の下端に隣接する土地								急傾斜地内							
	土石等の移動の高さと力の大きさ				土石等の堆積高さと力の大きさ				土石等の移動の高さと力の大きさ				土石等の堆積高さと力の大きさ			
	区分	高さ (m)	下端からの距離 (m)	力の大きさ (kN/m ²)	区分	下端からの水平 距離(m)	高さ (m)	力の大きさ (kN/m ²)	区分	高さ (m)	上端からの比高 (m)	力の大きさ (kN/m ²)	区分	上端からの比高 (m)	高さ (m)	力の大きさ (kN/m ²)
1	100kN/m ² を超える	1.00	0.00 ~ 3.13	149.89	3mを超える	0.00 ~ 1.89	3.80	20.32	100kN/m ² を超える	1.00	10.96 ~ 63.16	149.89	3mを超える	40.00 ~ 63.16	3.80	20.32
	それ以外	1.00	3.13 ~ 10.91	100.00	それ以外	1.89 ~ 10.91	3.00	16.05	それ以外	1.00	5.00 ~ 10.96	100.00	それ以外	5.00 ~ 40.00	3.00	16.05
2	100kN/m ² を超える	1.00	0.00 ~ 3.28	152.49	3mを超える	0.00 ~ 1.96	3.84	20.54	100kN/m ² を超える	1.00	10.82 ~ 66.14	152.49	3mを超える	40.00 ~ 66.14	3.84	20.54
	それ以外	1.00	3.28 ~ 11.06	100.00	それ以外	1.96 ~ 11.06	3.00	16.05	それ以外	1.00	5.00 ~ 10.82	100.00	それ以外	5.00 ~ 40.00	3.00	16.05
3	100kN/m ² を超える	1.00	0.00 ~ 3.27	152.43	3mを超える	0.00 ~ 1.95	3.84	20.53	100kN/m ² を超える	1.00	10.82 ~ 68.22	152.43	3mを超える	40.00 ~ 68.22	3.84	20.53
	それ以外	1.00	3.27 ~ 11.06	100.00	それ以外	1.95 ~ 11.06	3.00	16.05	それ以外	1.00	5.00 ~ 10.82	100.00	それ以外	5.00 ~ 40.00	3.00	16.05
4	100kN/m ² を超える	1.00	0.00 ~ 3.19	151.01	3mを超える	0.00 ~ 1.92	3.81	20.40	100kN/m ² を超える	1.00	10.90 ~ 70.86	151.01	3mを超える	40.00 ~ 70.86	3.81	20.40
	それ以外	1.00	3.19 ~ 10.98	100.00	それ以外	1.92 ~ 10.98	3.00	16.05	それ以外	1.00	5.00 ~ 10.90	100.00	それ以外	5.00 ~ 40.00	3.00	16.05
5	100kN/m ² を超える	1.00	0.00 ~ 2.66	141.91	3mを超える	0.00 ~ 1.70	3.68	19.71	100kN/m ² を超える	1.00	11.58 ~ 74.32	141.91	3mを超える	40.00 ~ 74.32	3.68	19.71
	それ以外	1.00	2.66 ~ 10.45	100.00	それ以外	1.70 ~ 10.45	3.00	16.05	それ以外	1.00	5.00 ~ 11.58	100.00	それ以外	5.00 ~ 40.00	3.00	16.05
6	100kN/m ² を超える	1.00	0.00 ~ 2.23	134.74	3mを超える	0.00 ~ 1.54	3.60	19.24	100kN/m ² を超える	1.00	12.36 ~ 76.17	134.74	3mを超える	40.00 ~ 76.17	3.60	19.24
	それ以外	1.00	2.23 ~ 10.02	100.00	それ以外	1.54 ~ 10.02	3.00	16.05	それ以外	1.00	5.00 ~ 12.36	100.00	それ以外	5.00 ~ 40.00	3.00	16.05
7	100kN/m ² を超える	1.00	0.00 ~ 2.10	132.62	3mを超える	0.00 ~ 1.49	3.57	19.11	100kN/m ² を超える	1.00	12.64 ~ 79.97	132.62	3mを超える	40.00 ~ 79.97	3.57	19.11
	それ以外	1.00	2.10 ~ 9.89	100.00	それ以外	1.49 ~ 9.89	3.00	16.05	それ以外	1.00	5.00 ~ 12.64	100.00	それ以外	5.00 ~ 40.00	3.00	16.05
8	100kN/m ² を超える	1.00	0.00 ~ 2.32	136.12	3mを超える	0.00 ~ 0.69	3.29	17.59	100kN/m ² を超える	1.00	12.01 ~ 41.52	136.12	3mを超える	40.00 ~ 41.52	3.29	17.59
	それ以外	1.00	2.32 ~ 10.10	100.00	それ以外	0.69 ~ 10.10	3.00	16.05	それ以外	1.00	5.00 ~ 12.01	100.00	それ以外	5.00 ~ 40.00	3.00	16.05
	100kN/m ² を超える		~		3mを超える	~			100kN/m ² を超える		~		3mを超える	~		
	それ以外		~		それ以外	~			それ以外		~		それ以外	~		
	100kN/m ² を超える		~		3mを超える	~			100kN/m ² を超える		~		3mを超える	~		
	それ以外		~		それ以外	~			それ以外		~		それ以外	~		
	100kN/m ² を超える		~		3mを超える	~			100kN/m ² を超える		~		3mを超える	~		
	それ以外		~		それ以外	~			それ以外		~		それ以外	~		
	100kN/m ² を超える		~		3mを超える	~			100kN/m ² を超える		~		3mを超える	~		
	それ以外		~		それ以外	~			それ以外		~		それ以外	~		
	100kN/m ² を超える		~		3mを超える	~			100kN/m ² を超える		~		3mを超える	~		
	それ以外		~		それ以外	~			それ以外		~		それ以外	~		