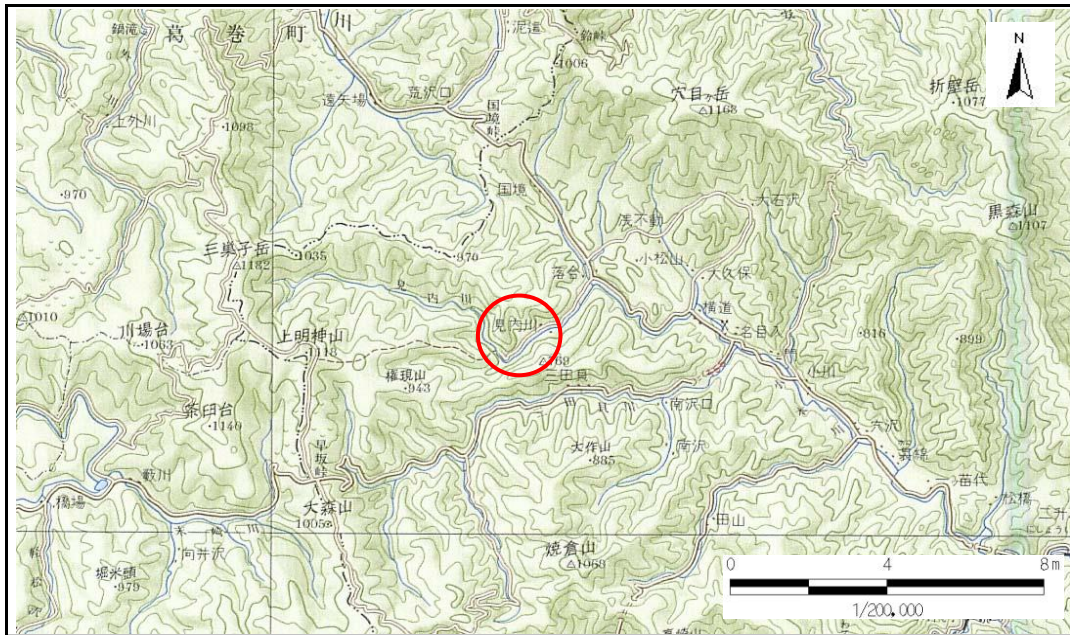


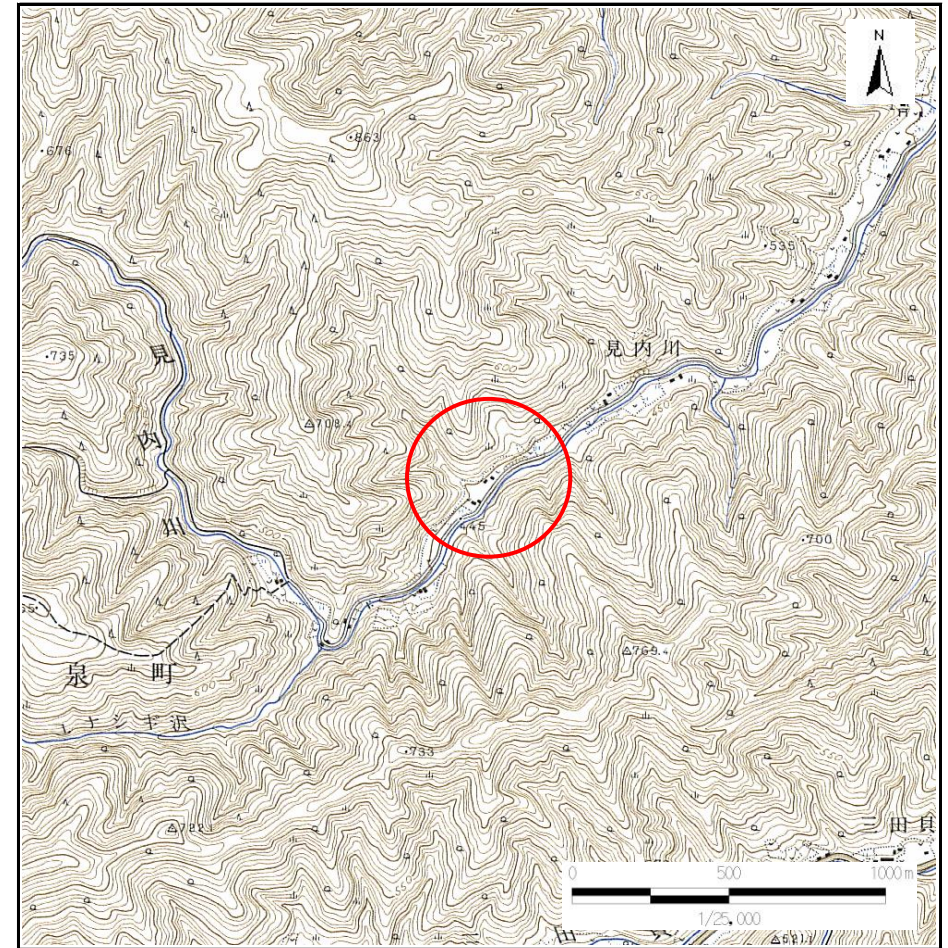
# 土砂災害防止に関する基礎調査(急傾斜地の崩壊)

表紙 概況、位置図

自然現象の種類	急傾斜地の崩壊
箇所番号	060A2002
箇所名	見内川
所在地	岩手県下閉伊郡岩泉町門
調査機関	宮古(地)岩泉土木事務所



概況図 (S=1:200,000)



位置図 (S=1:25,000)

岩手県

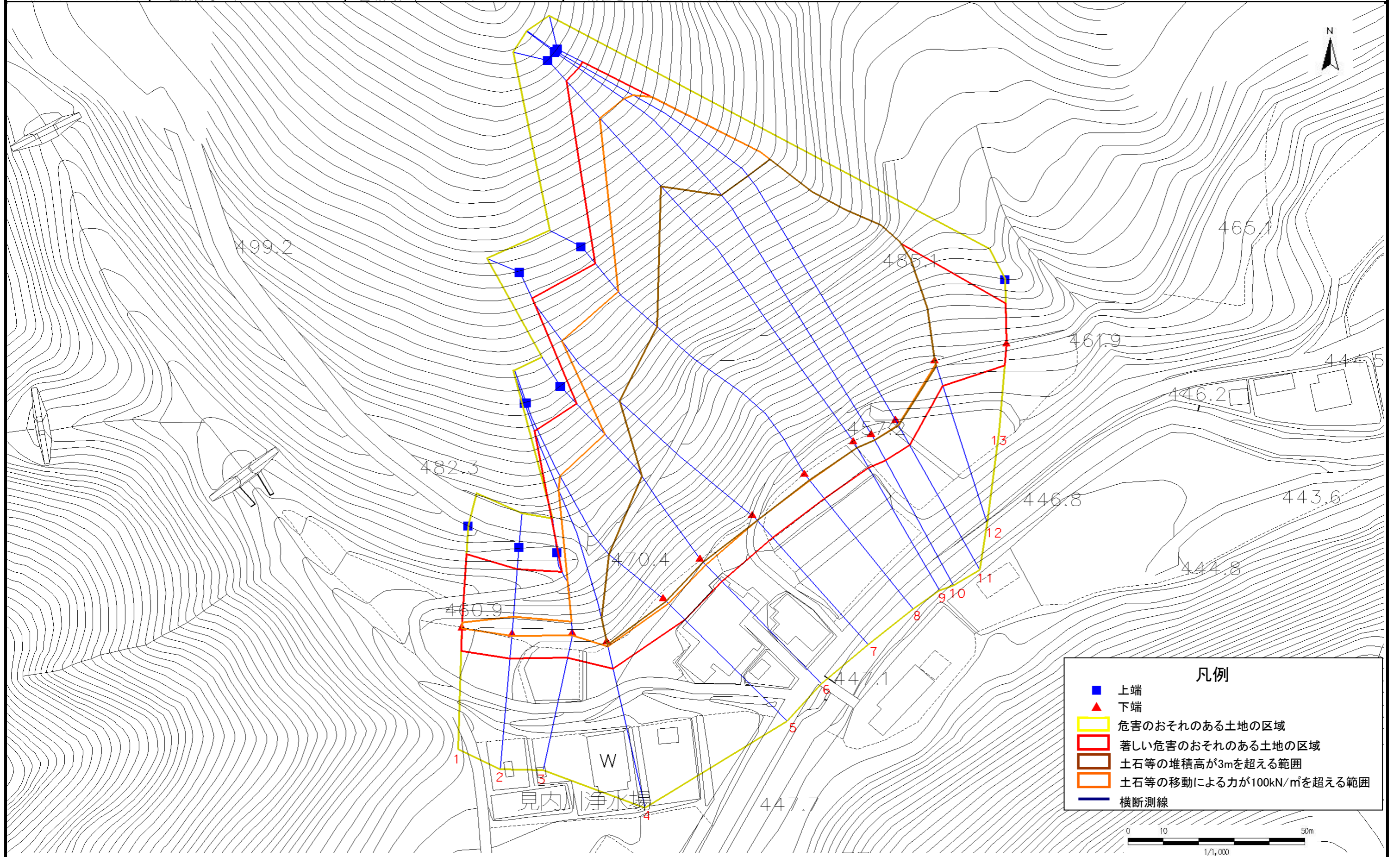
# 急傾斜地の崩壊区域調書

様式3-1 危害のおそれのある土地、著しい危害のおそれのある土地の設定図

調査年度

平成16年度

急傾斜地の位置 箇所番号 060A2002 箇所名 見内川 所在地 岩手県下閉伊郡岩泉町門



# 急傾斜地の崩壊区域調書

様式3-2 建築物に作用すると想定される衝撃に関する事項(1/1)

調査年度 平成16年度

急傾斜地の位置		箇所番号		O60A2002		箇所名		見内川		所在地		岩手県下閉伊郡岩泉町門				
横断 測線 番号	急傾斜地の下端に隣接する土地								急傾斜地内							
	土石等の移動の高さと力の大きさ				土石等の堆積高さと力の大きさ				土石等の移動の高さと力の大きさ				土石等の堆積高さと力の大きさ			
	区分	高さ (m)	下端からの距離 (m)	力の大きさ (kN/m <sup>2</sup> )	区分	下端からの水平 距離(m)	高さ (m)	力の大きさ (kN/m <sup>2</sup> )	区分	高さ (m)	上端からの比高 (m)	力の大きさ (kN/m <sup>2</sup> )	区分	上端からの比高 (m)	高さ (m)	力の大きさ (kN/m <sup>2</sup> )
1	100kN/m <sup>2</sup> を超える	1.00	0.00 ~ 0.10	101.54	3mを超える	- ~ -	-	-	100kN/m <sup>2</sup> を超える	1.00	17.06 ~ 17.83	101.54	3mを超える	- ~ -	-	-
	それ以外	1.00	0.10 ~ 6.78	100.00	それ以外	0.00 ~ 0.53	2.15	9.46	それ以外	1.00	5.00 ~ 17.06	100.00	それ以外	5.00 ~ 17.83	2.15	9.46
2	100kN/m <sup>2</sup> を超える	1.00	0.00 ~ 0.54	108.97	3mを超える	- ~ -	-	-	100kN/m <sup>2</sup> を超える	1.00	15.64 ~ 19.97	108.97	3mを超える	- ~ -	-	-
	それ以外	1.00	0.54 ~ 7.22	100.00	それ以外	0.00 ~ 0.60	2.19	9.62	それ以外	1.00	5.00 ~ 15.64	100.00	それ以外	5.00 ~ 19.97	2.19	9.62
3	100kN/m <sup>2</sup> を超える	1.00	0.00 ~ 0.60	110.04	3mを超える	- ~ -	-	-	100kN/m <sup>2</sup> を超える	1.00	15.59 ~ 20.54	110.04	3mを超える	- ~ -	-	-
	それ以外	1.00	0.60 ~ 7.29	100.00	それ以外	0.00 ~ 1.44	2.51	11.03	それ以外	1.00	5.00 ~ 15.59	100.00	それ以外	5.00 ~ 20.54	2.51	11.03
4	100kN/m <sup>2</sup> を超える	1.00	0.00 ~ 1.34	122.89	3mを超える	0.00 ~ 0.86	3.37	14.82	100kN/m <sup>2</sup> を超える	1.00	15.91 ~ 47.10	122.89	3mを超える	40.00 ~ 47.10	3.37	14.82
	それ以外	1.00	1.34 ~ 8.02	100.00	それ以外	0.86 ~ 4.30	3.00	13.20	それ以外	1.00	5.00 ~ 15.91	100.00	それ以外	5.00 ~ 40.00	3.00	12.78
5	100kN/m <sup>2</sup> を超える	1.00	0.00 ~ 1.99	134.61	3mを超える	0.00 ~ 1.12	3.51	15.44	100kN/m <sup>2</sup> を超える	1.00	13.77 ~ 49.40	134.61	3mを超える	30.00 ~ 49.40	3.51	15.44
	それ以外	1.00	1.99 ~ 8.67	100.00	それ以外	1.12 ~ 4.46	3.00	13.20	それ以外	1.00	5.00 ~ 13.77	100.00	それ以外	5.00 ~ 30.00	3.00	12.88
6	100kN/m <sup>2</sup> を超える	1.00	0.00 ~ 2.35	141.41	3mを超える	0.00 ~ 1.30	3.62	15.93	100kN/m <sup>2</sup> を超える	1.00	13.00 ~ 48.37	141.41	3mを超える	25.00 ~ 48.37	3.62	15.93
	それ以外	1.00	2.35 ~ 9.03	100.00	それ以外	1.30 ~ 4.57	3.00	13.20	それ以外	1.00	5.00 ~ 13.00	100.00	それ以外	5.00 ~ 25.00	3.00	11.80
7	100kN/m <sup>2</sup> を超える	1.00	0.00 ~ 2.01	135.07	3mを超える	0.00 ~ 2.00	3.86	17.00	100kN/m <sup>2</sup> を超える	1.00	13.83 ~ 68.12	135.07	3mを超える	30.00 ~ 68.12	3.86	17.00
	それ以外	1.00	2.01 ~ 8.69	100.00	それ以外	2.00 ~ 5.84	3.00	13.20	それ以外	1.00	5.00 ~ 13.83	100.00	それ以外	5.00 ~ 30.00	3.00	12.86
8	100kN/m <sup>2</sup> を超える	1.00	0.00 ~ 2.40	142.41	3mを超える	0.00 ~ 2.18	3.99	17.54	100kN/m <sup>2</sup> を超える	1.00	13.03 ~ 69.36	142.41	3mを超える	25.00 ~ 69.36	3.99	17.54
	それ以外	1.00	2.40 ~ 9.09	100.00	それ以外	2.18 ~ 5.94	3.00	13.20	それ以外	1.00	5.00 ~ 13.03	100.00	それ以外	5.00 ~ 25.00	3.00	11.78
9	100kN/m <sup>2</sup> を超える	1.00	0.00 ~ 2.07	136.14	3mを超える	0.00 ~ 2.02	3.88	17.06	100kN/m <sup>2</sup> を超える	1.00	13.72 ~ 99.25	136.14	3mを超える	30.00 ~ 99.25	3.88	17.06
	それ以外	1.00	2.07 ~ 8.75	100.00	それ以外	2.02 ~ 5.85	3.00	13.20	それ以外	1.00	5.00 ~ 13.72	100.00	それ以外	5.00 ~ 30.00	3.00	12.90
10	100kN/m <sup>2</sup> を超える	1.00	0.00 ~ 1.90	133.02	3mを超える	0.00 ~ 1.95	3.83	16.86	100kN/m <sup>2</sup> を超える	1.00	14.15 ~ 99.25	133.02	3mを超える	40.00 ~ 99.25	3.83	16.86
	それ以外	1.00	1.90 ~ 8.58	100.00	それ以外	1.95 ~ 5.81	3.00	13.20	それ以外	1.00	5.00 ~ 14.15	100.00	それ以外	5.00 ~ 40.00	3.00	13.18
11	100kN/m <sup>2</sup> を超える	1.00	0.00 ~ 1.65	128.45	3mを超える	0.00 ~ 1.85	3.77	16.59	100kN/m <sup>2</sup> を超える	1.00	14.91 ~ 97.61	128.45	3mを超える	40.00 ~ 97.61	3.77	16.59
	それ以外	1.00	1.65 ~ 8.33	100.00	それ以外	1.85 ~ 5.75	3.00	13.20	それ以外	1.00	5.00 ~ 14.91	100.00	それ以外	5.00 ~ 40.00	3.00	12.97
12	100kN/m <sup>2</sup> を超える	1.00	0.00 ~ 1.02	117.35	3mを超える	0.00 ~ 1.63	3.64	16.03	100kN/m <sup>2</sup> を超える	1.00	17.85 ~ 90.21	117.35	3mを超える	40.00 ~ 90.21	3.64	16.03
	それ以外	1.00	1.02 ~ 7.71	100.00	それ以外	1.63 ~ 5.61	3.00	13.20	それ以外	1.00	5.00 ~ 17.85	100.00	それ以外	5.00 ~ 40.00	3.00	12.53
13	100kN/m <sup>2</sup> を超える	-	- ~ -	-	3mを超える	- ~ -	-	-	100kN/m <sup>2</sup> を超える	-	- ~ -	-	3mを超える	- ~ -	-	-
	それ以外	1.00	0.00 ~ 6.40	95.30	それ以外	0.00 ~ 0.30	2.07	9.09	それ以外	1.00	5.00 ~ 12.90	95.30	それ以外	5.00 ~ 12.90	2.07	9.09
	100kN/m <sup>2</sup> を超える		~		3mを超える	~			100kN/m <sup>2</sup> を超える		~		3mを超える	~		
	それ以外		~		それ以外	~			それ以外		~		それ以外	~		
	100kN/m <sup>2</sup> を超える		~		3mを超える	~			100kN/m <sup>2</sup> を超える		~		3mを超える	~		
	それ以外		~		それ以外	~			それ以外		~		それ以外	~		