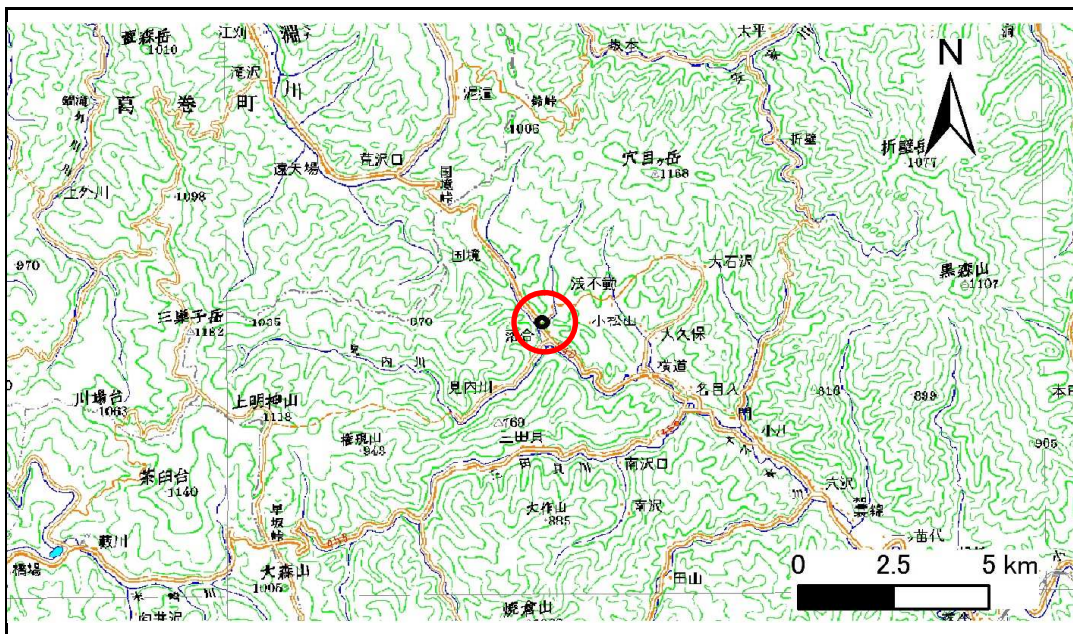


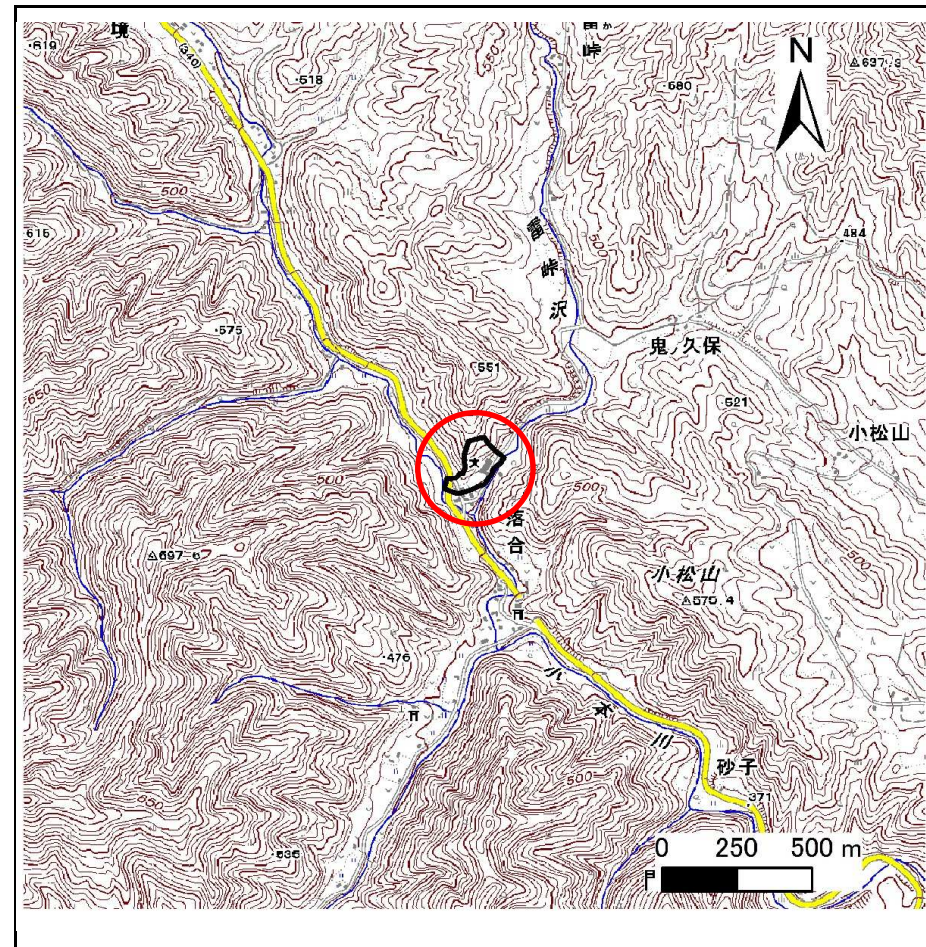
土砂災害防止に関する基礎調査(急傾斜地の崩壊)

表紙 概況、位置図

自然現象の種類	急傾斜地の崩壊
箇所番号	060A0631
箇所名	国見1号
所在地	下閉伊郡岩泉町門字西雷峠
調査機関	岩手県沿岸広域振興局岩泉土木センター



位置図(S=1:200,000)



概況図(S=1:25,000)

急傾斜地の崩壊区域調査

様式3-1 危害のおそれのある土地、著しい危害のおそれのある土地の設定図

調査年度

平成23年度

急傾斜地の位置

箇所番号

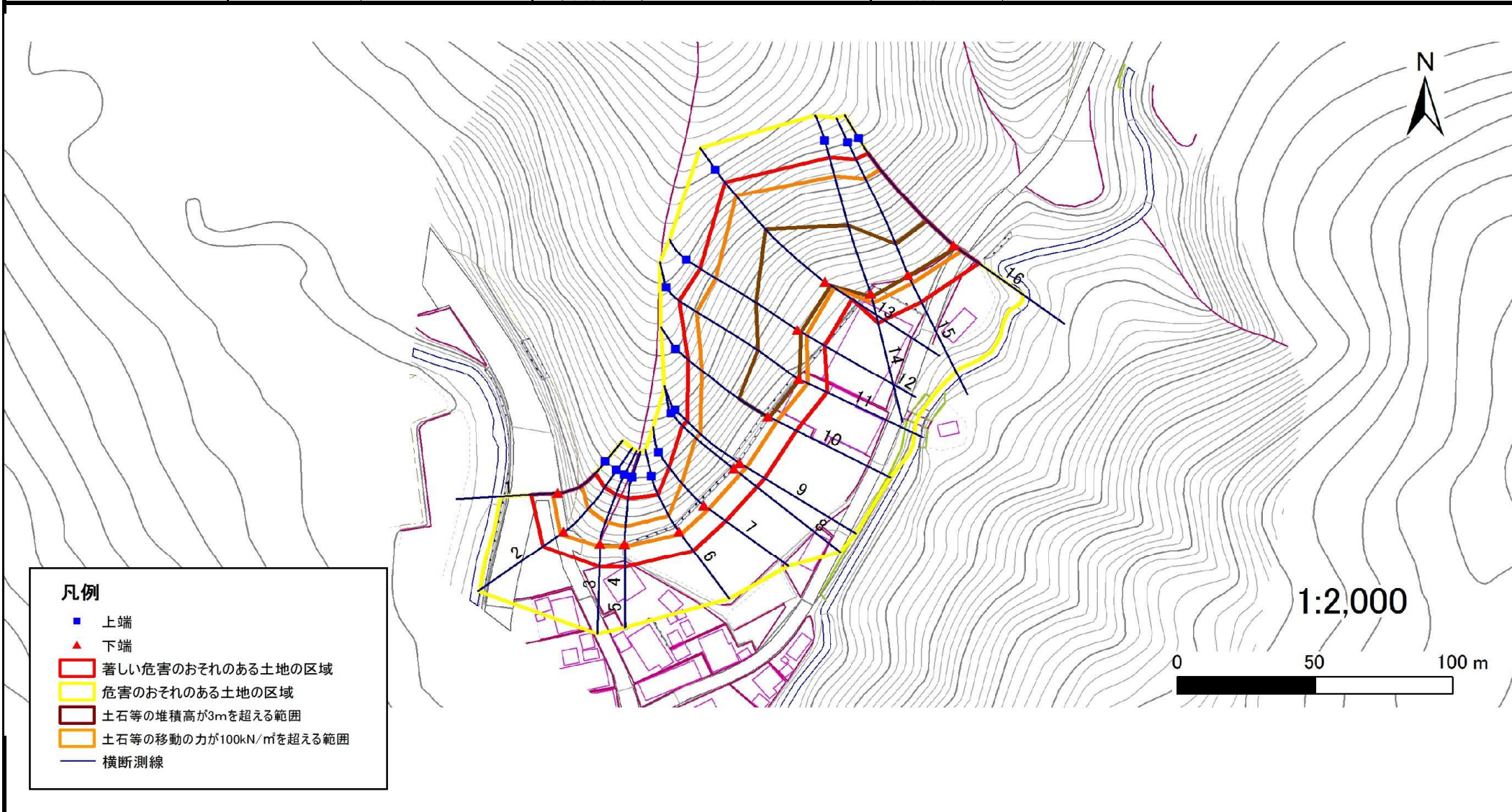
060A0631

箇所名

国見1号

所在地

下閉伊郡岩泉町門字西雷峠

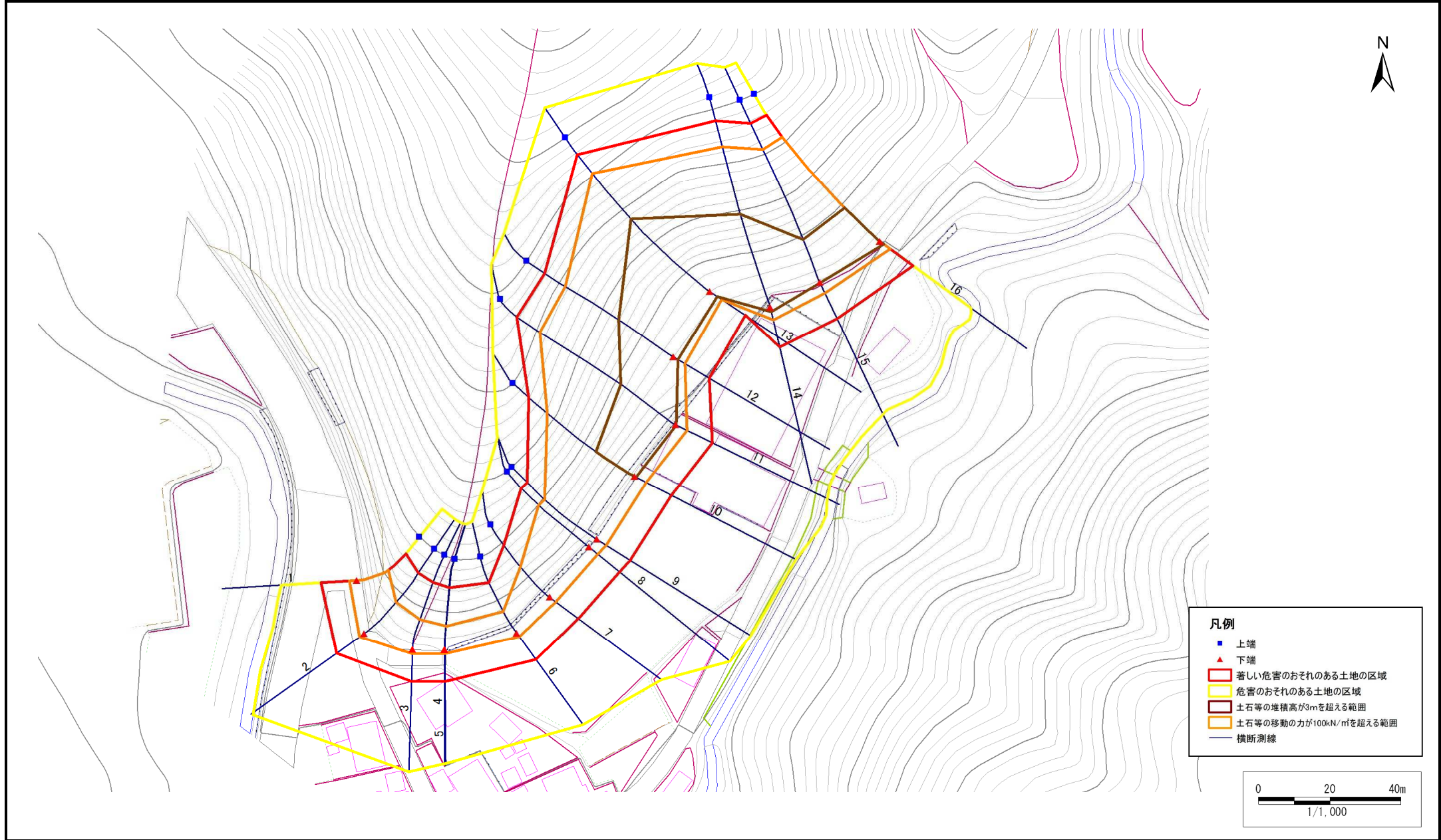


急傾斜地の崩壊区域調書

様式3-1 危害のおそれのある土地、著しい危害のおそれのある土地の設定図

調査年度	平成23年度
------	--------

急傾斜地の位置	箇所番号	060A0631	箇所名	国見1号	所在地	下閉伊郡岩泉町門字西雷峠
---------	------	----------	-----	------	-----	--------------



急傾斜地の崩壊区域調査

様式3-2 建築物に作用すると想定される衝撃に関する事項(1/2)

調査年度	平成23年度
------	--------

急傾斜地の位置		060A0631				箇所名				所在地		下関伊郡岩泉町門字西雷峠								
横断 測線 番号	急傾斜地の下端に隣接する土地										急傾斜地内									
	土石等の移動の高さと力の大きさ					土石等の堆積高さとの大きさ					土石等の移動の高さと力の大きさ			土石等の堆積高さとの大きさ						
	区分	高さ (m)	下端からの距離 (m)	力の大きさ (kN/m ²)	区分	下端からの水平 距離(m)	高さ (m)	力の大きさ (kN/m ²)	区分	高さ (m)	下端からの比高 (m)	力の大きさ (kN/m ²)	区分	下端からの比高 (m)	高さ (m)	力の大きさ (kN/m ²)				
1	100kN/m ² を超える	1.00	0.00	2.11	132.71	3mを超える	-	-	-	-	100kN/m ² を超える	1.00	10.70	18.56	132.71	3mを超える	-	-	-	
	それ以外	1.00	2.11	9.90	100.00	それ以外	0.00	9.90	2.48	13.27	それ以外	1.00	5.00	10.70	100.00	それ以外	5.00	18.56	2.48	13.27
2	100kN/m ² を超える	1.00	0.00	1.60	124.48	3mを超える	-	-	-	-	100kN/m ² を超える	1.00	11.40	19.22	124.48	3mを超える	-	-	-	-
	それ以外	1.00	1.60	9.39	100.00	それ以外	0.00	9.39	2.18	11.67	それ以外	1.00	5.00	11.40	100.00	それ以外	5.00	19.22	2.18	11.67
3	100kN/m ² を超える	1.00	0.00	1.16	117.44	3mを超える	-	-	-	-	100kN/m ² を超える	1.00	11.72	17.02	117.44	3mを超える	-	-	-	-
	それ以外	1.00	1.16	8.94	100.00	それ以外	0.00	8.94	2.15	11.52	それ以外	1.00	5.00	11.72	100.00	それ以外	5.00	17.02	2.15	11.52
4	100kN/m ² を超える	1.00	0.00	0.99	114.81	3mを超える	-	-	-	-	100kN/m ² を超える	1.00	11.61	15.79	114.81	3mを超える	-	-	-	-
	それ以外	1.00	0.99	8.77	100.00	それ以外	0.00	8.77	2.16	11.57	それ以外	1.00	5.00	11.61	100.00	それ以外	5.00	15.79	2.16	11.57
5	100kN/m ² を超える	1.00	0.00	0.97	114.57	3mを超える	-	-	-	-	100kN/m ² を超える	1.00	11.64	15.76	114.57	3mを超える	-	-	-	-
	それ以外	1.00	0.97	8.76	100.00	それ以外	0.00	8.76	1.99	10.64	それ以外	1.00	5.00	11.64	100.00	それ以外	5.00	15.76	1.99	10.64
6	100kN/m ² を超える	1.00	0.00	1.26	119.00	3mを超える	-	-	-	-	100kN/m ² を超える	1.00	10.94	15.68	119.00	3mを超える	-	-	-	-
	それ以外	1.00	1.26	9.04	100.00	それ以外	0.00	9.04	2.06	11.01	それ以外	1.00	5.00	10.94	100.00	それ以外	5.00	15.68	2.06	11.01
7	100kN/m ² を超える	1.00	0.00	2.12	132.90	3mを超える	-	-	-	-	100kN/m ² を超える	1.00	10.56	19.20	132.90	3mを超える	-	-	-	-
	それ以外	1.00	2.12	9.91	100.00	それ以外	0.00	9.91	2.33	12.48	それ以外	1.00	5.00	10.56	100.00	それ以外	5.00	19.20	2.33	12.48
8	100kN/m ² を超える	1.00	0.00	3.03	148.14	3mを超える	-	-	-	-	100kN/m ² を超える	1.00	10.61	25.68	148.14	3mを超える	-	-	-	-
	それ以外	1.00	3.03	10.81	100.00	それ以外	0.00	10.81	2.79	14.94	それ以外	1.00	5.00	10.61	100.00	それ以外	5.00	25.68	2.79	14.94
9	100kN/m ² を超える	1.00	0.00	3.03	148.15	3mを超える	-	-	-	-	100kN/m ² を超える	1.00	10.62	25.68	148.15	3mを超える	-	-	-	-
	それ以外	1.00	3.03	10.81	100.00	それ以外	0.00	10.81	2.79	14.95	それ以外	1.00	5.00	10.62	100.00	それ以外	5.00	25.68	2.79	14.95
10	100kN/m ² を超える	1.00	0.00	3.63	158.74	3mを超える	0.00	0.49	3.27	17.52	100kN/m ² を超える	1.00	10.65	35.68	158.74	3mを超える	25.00	35.68	3.27	17.52
	それ以外	1.00	3.63	11.41	100.00	それ以外	0.49	11.41	3.00	16.05	それ以外	1.00	5.00	10.65	100.00	それ以外	5.00	25.00	3.00	16.05
11	100kN/m ² を超える	1.00	0.00	3.48	156.10	3mを超える	0.00	0.17	3.09	16.52	100kN/m ² を超える	1.00	10.58	43.79	156.10	3mを超える	30.00	43.79	3.09	16.52
	それ以外	1.00	3.48	11.27	100.00	それ以外	0.17	11.27	3.00	16.05	それ以外	1.00	5.00	10.58	100.00	それ以外	5.00	30.00	3.00	16.05
12	100kN/m ² を超える	1.00	0.00	3.75	160.89	3mを超える	0.00	1.51	3.77	20.20	100kN/m ² を超える	1.00	10.62	40.14	160.89	3mを超える	25.00	40.14	3.77	20.20
	それ以外	1.00	3.75	11.53	100.00	それ以外	1.51	11.53	3.00	16.05	それ以外	1.00	5.00	10.62	100.00	それ以外	5.00	25.00	3.00	16.05
13	100kN/m ² を超える	1.00	0.00	3.97	164.82	3mを超える	0.00	2.48	4.23	22.65	100kN/m ² を超える	1.00	10.73	50.54	164.82	3mを超える	25.00	50.54	4.23	22.65
	それ以外	1.00	3.97	11.75	100.00	それ以外	2.48	11.75	3.00	16.05	それ以外	1.00	5.00	10.73	100.00	それ以外	5.00	25.00	3.00	16.05
14	100kN/m ² を超える	1.00	0.00	3.56	157.55	3mを超える	0.00	1.27	3.60	19.28	100kN/m ² を超える	1.00	10.55	45.14	157.55	3mを超える	25.00	45.14	3.60	19.28
	それ以外	1.00	3.56	11.35	100.00	それ以外	1.27	11.35	3.00	16.05	それ以外	1.00	5.00	10.55	100.00	それ以外	5.00	25.00	3.00	16.05
15	100kN/m ² を超える	1.00	0.00	3.26	152.12	3mを超える	0.00	0.08	3.04	16.28	100kN/m ² を超える	1.00	10.68	39.01	152.12	3mを超える	30.00	39.01	3.04	16.28
	それ以外	1.00	3.26	11.04	100.00	それ以外	0.08	11.04	3.00	16.05	それ以外	1.00	5.00	10.68	100.00	それ以外	5.00	30.00	3.00	16.05

急傾斜地の崩壊区域調査

様式3-2 建築物に作用すると想定される衝撃に関する事項(2/2)

調査年度

平成23年度

急傾斜地の位置		箇所番号				箇所名				所在地										
		060A0631				国見1号				下閉伊郡岩泉町門字西雷峠										
横断 測線 番号	急傾斜地の下端に隣接する土地								急傾斜地内											
	土石等の移動の高さと力の大きさ				土石等の堆積高さとの大きさ				土石等の移動の高さと力の大きさ				土石等の堆積高さとの大きさ							
	区分	高さ (m)	下端からの距離 (m)	力の大きさ (kN/m ²)	区分	下端からの水平 距離(m)	高さ (m)	力の大きさ (kN/m ²)	区分	高さ (m)	上端からの比高 (m)	力の大きさ (kN/m ²)	区分	上端からの比高 (m)	高さ (m)	力の大きさ (kN/m ²)				
16	100kN/m ² を超える	1.00	0.00	3.47	155.94	3mを超える	0.00	1.26	3.60	19.26	100kN/m ² を超える	1.00	10.56	40.00	155.94	3mを超える	30.00	40.00	3.60	19.26
	それ以外	1.00	3.47	11.26	100.00	それ以外	1.26	11.26	3.00	16.05	それ以外	1.00	5.00	10.56	100.00	それ以外	5.00	30.00	3.00	16.05
	100kN/m ² を超える					3mを超える					100kN/m ² を超える					3mを超える				
	それ以外					それ以外					それ以外					それ以外				
	100kN/m ² を超える					3mを超える					100kN/m ² を超える					3mを超える				
	それ以外					それ以外					それ以外					それ以外				
	100kN/m ² を超える					3mを超える					100kN/m ² を超える					3mを超える				
	それ以外					それ以外					それ以外					それ以外				
	100kN/m ² を超える					3mを超える					100kN/m ² を超える					3mを超える				
	それ以外					それ以外					それ以外					それ以外				
	100kN/m ² を超える					3mを超える					100kN/m ² を超える					3mを超える				
	それ以外					それ以外					それ以外					それ以外				
	100kN/m ² を超える					3mを超える					100kN/m ² を超える					3mを超える				
	それ以外					それ以外					それ以外					それ以外				
	100kN/m ² を超える					3mを超える					100kN/m ² を超える					3mを超える				
	それ以外					それ以外					それ以外					それ以外				
	100kN/m ² を超える					3mを超える					100kN/m ² を超える					3mを超える				
	それ以外					それ以外					それ以外					それ以外				
	100kN/m ² を超える					3mを超える					100kN/m ² を超える					3mを超える				
	それ以外					それ以外					それ以外					それ以外				