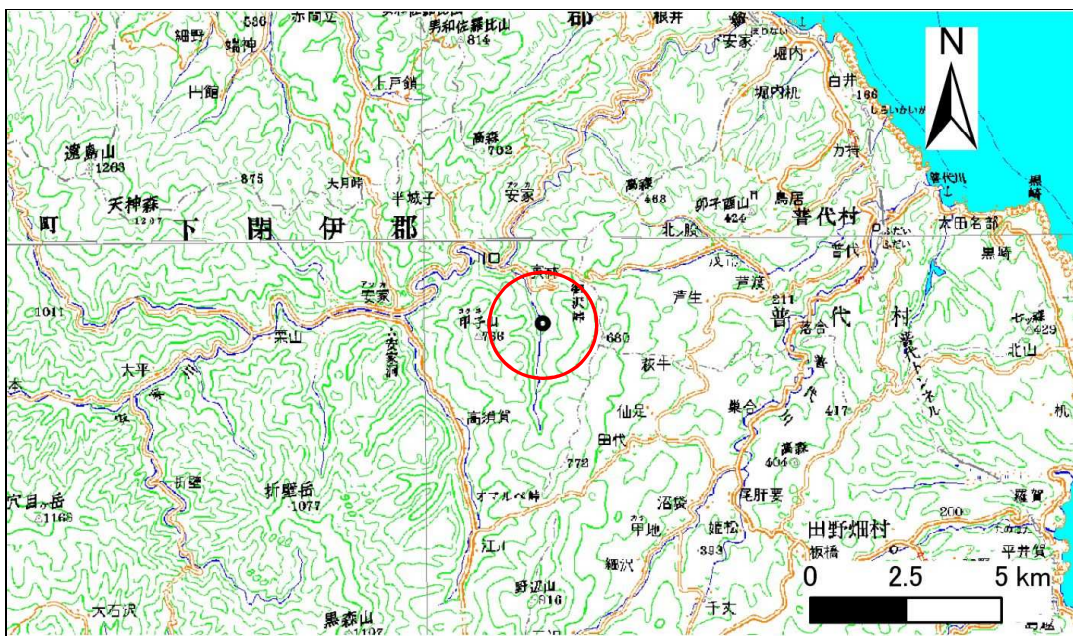


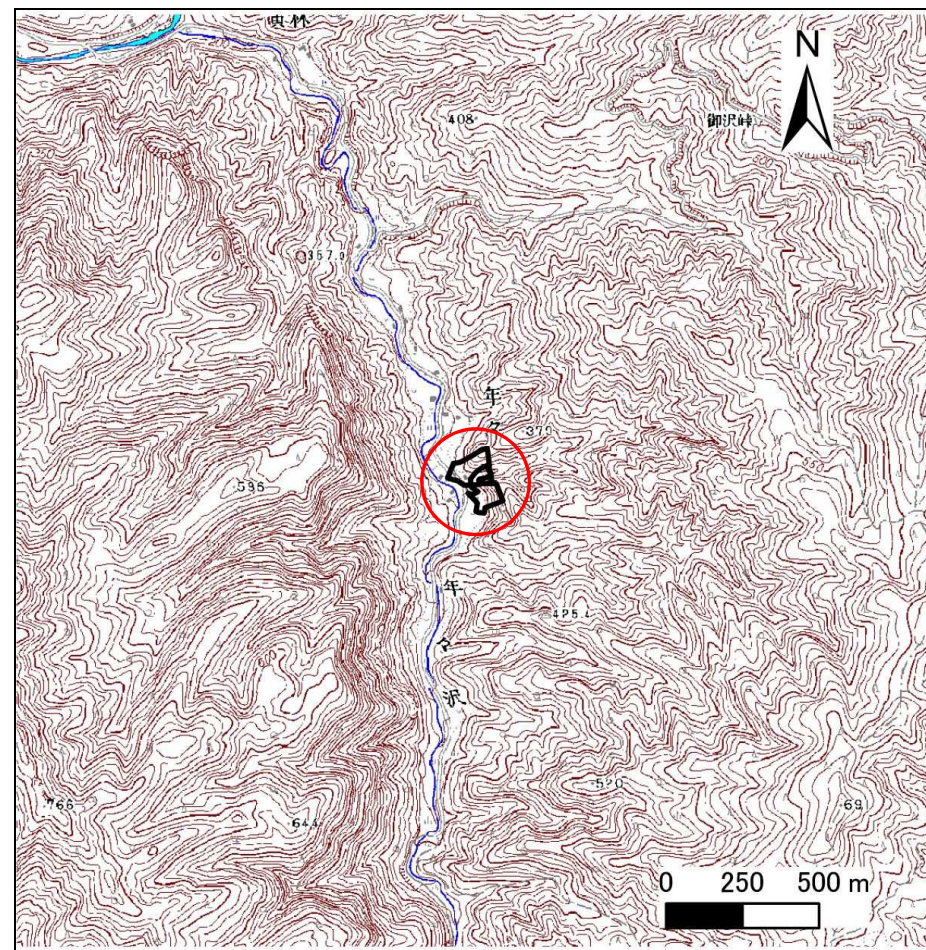
土砂災害防止に関する基礎調査(急傾斜地の崩壊)

表紙 概況、位置図

自然現象の種類	急傾斜地の崩壊
箇所番号	052B1005
箇所名	年々7号
所在地	岩泉町安家字年々
調査機関	岩手県沿岸広域振興局



位置図(S=1:200,000)



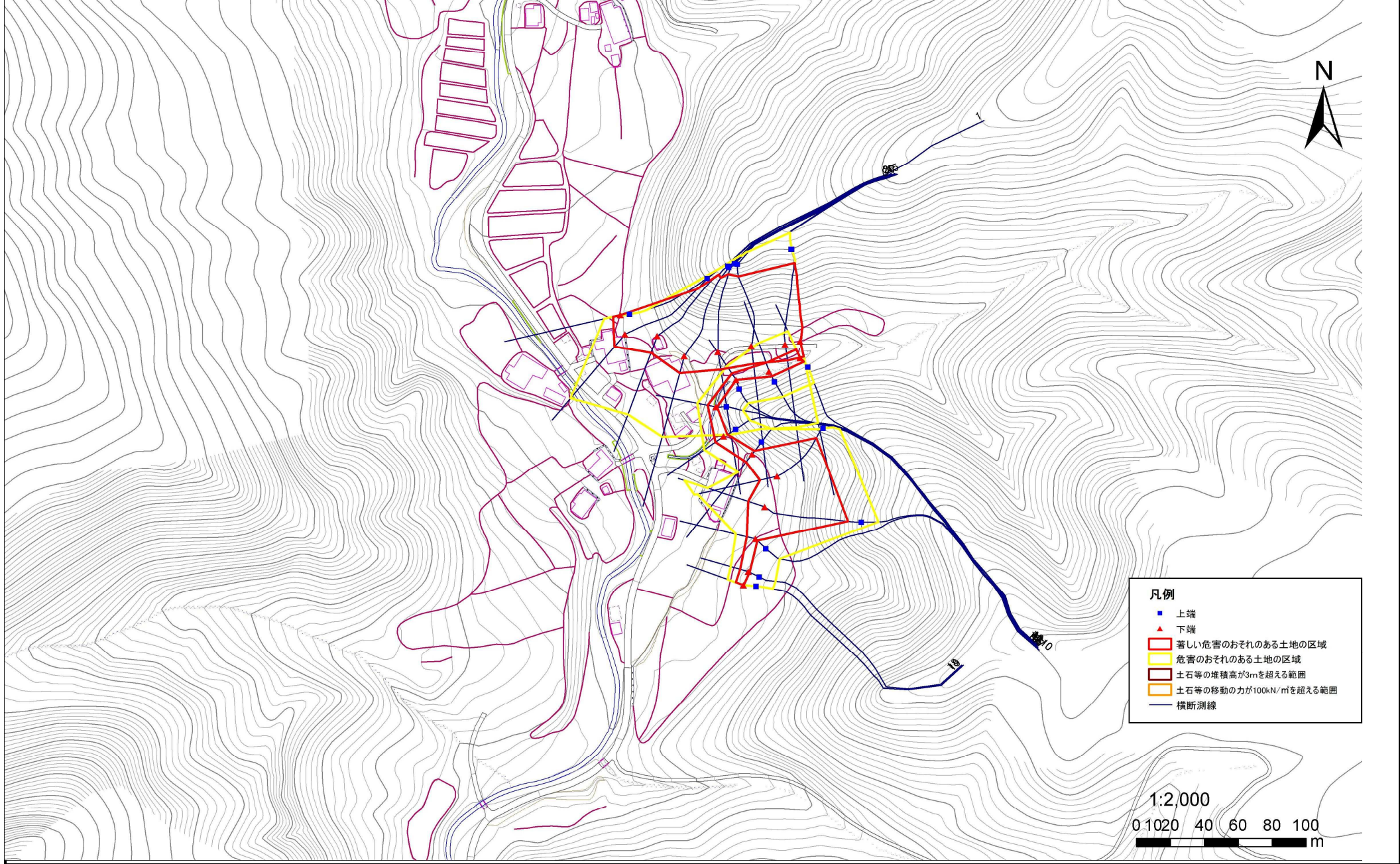
概況図(S=1:25,000)

急傾斜地の崩壊区域調書

様式3-1 危害のおそれのある土地、著しい危害のおそれのある土地の設定図

調査年度 平成26年度

急傾斜地の位置	箇所番号	052B1005	箇所名	年々7号	所在地	岩泉町安家年々
---------	------	----------	-----	------	-----	---------



凡例

- 上端
- ▲ 下端
- 著しい危害のおそれのある土地の区域
- 危害のおそれのある土地の区域
- 土石等の堆積高が3mを超える範囲
- 土石等の移動の力が100kN/m²を超える範囲
- 横断測線

1:2,000
0 10 20 40 60 80 100 m

急傾斜地の崩壊区域調査

様式3-2 建築物に作用すると想定される衝撃に関する事項(1/2)

調査年度

平成26年度

急傾斜地の位置		箇所番号			箇所名		年々7号		所在地		岩泉町安家年々					
横断 測線 番号	急傾斜地の下端に隣接する土地								急傾斜地内							
	土石等の移動の高さと力の大きさ				土石等の堆積高さとの大きさ				土石等の移動の高さと力の大きさ				土石等の堆積高さとの大きさ			
	区分	高さ (m)	下端からの距離 (m)	力の大きさ (kN/m ²)	区分	下端からの水平 距離(m)	高さ (m)	力の大きさ (kN/m ²)	区分	高さ (m)	上端からの比高 (m)	力の大きさ (kN/m ²)	区分	上端からの比高 (m)	高さ (m)	力の大きさ (kN/m ²)
1	100kN/m ² を超える	—	— ~ —	—	3mを超える	— ~ —	—	—	100kN/m ² を超える	—	— ~ —	—	3mを超える	— ~ —	—	—
	それ以外	1.00	0.00 ~ 4.52	56.44	それ以外	0.00 ~ 4.52	1.91	10.22	それ以外	1.00	5.00 ~ 5.00	56.44	それ以外	5.00 ~ 5.00	1.91	10.22
2	100kN/m ² を超える	1.00	0.00 ~ 1.93	129.73	3mを超える	— ~ —	—	—	100kN/m ² を超える	1.00	12.66 ~ 34.79	129.73	3mを超える	— ~ —	—	—
	それ以外	1.00	1.93 ~ 9.71	100.00	それ以外	0.00 ~ 9.71	2.79	14.93	それ以外	1.00	5.00 ~ 12.66	100.00	それ以外	5.00 ~ 34.79	2.79	14.93
3	100kN/m ² を超える	1.00	0.00 ~ 2.97	147.09	3mを超える	— ~ —	—	—	100kN/m ² を超える	1.00	10.98 ~ 39.74	147.09	3mを超える	— ~ —	—	—
	それ以外	1.00	2.97 ~ 10.75	100.00	それ以外	0.00 ~ 10.75	2.96	15.86	それ以外	1.00	5.00 ~ 10.98	100.00	それ以外	5.00 ~ 39.74	2.96	15.86
4	100kN/m ² を超える	1.00	0.00 ~ 2.68	142.16	3mを超える	— ~ —	—	—	100kN/m ² を超える	1.00	11.33 ~ 38.50	142.16	3mを超える	— ~ —	—	—
	それ以外	1.00	2.68 ~ 10.46	100.00	それ以外	0.00 ~ 10.46	2.91	15.56	それ以外	1.00	5.00 ~ 11.33	100.00	それ以外	5.00 ~ 38.50	2.91	15.56
5	100kN/m ² を超える	1.00	0.00 ~ 2.81	144.43	3mを超える	— ~ —	—	—	100kN/m ² を超える	1.00	11.08 ~ 36.22	144.43	3mを超える	— ~ —	—	—
	それ以外	1.00	2.81 ~ 10.60	100.00	それ以外	0.00 ~ 10.60	2.94	15.76	それ以外	1.00	5.00 ~ 11.08	100.00	それ以外	5.00 ~ 36.22	2.94	15.76
6	100kN/m ² を超える	1.00	0.00 ~ 2.97	147.15	3mを超える	— ~ —	—	—	100kN/m ² を超える	1.00	10.85 ~ 34.76	147.15	3mを超える	— ~ —	—	—
	それ以外	1.00	2.97 ~ 10.75	100.00	それ以外	0.00 ~ 10.75	2.99	16.00	それ以外	1.00	5.00 ~ 10.85	100.00	それ以外	5.00 ~ 34.76	2.99	16.00
7	100kN/m ² を超える	1.00	0.00 ~ 1.97	130.35	3mを超える	— ~ —	—	—	100kN/m ² を超える	1.00	12.51 ~ 33.73	130.35	3mを超える	— ~ —	—	—
	それ以外	1.00	1.97 ~ 9.75	100.00	それ以外	0.00 ~ 9.75	2.80	14.98	それ以外	1.00	5.00 ~ 12.51	100.00	それ以外	5.00 ~ 33.73	2.80	14.98
8	100kN/m ² を超える	1.00	0.00 ~ 1.89	129.09	3mを超える	— ~ —	—	—	100kN/m ² を超える	1.00	12.63 ~ 32.41	129.09	3mを超える	— ~ —	—	—
	それ以外	1.00	1.89 ~ 9.67	100.00	それ以外	0.00 ~ 9.67	2.79	14.94	それ以外	1.00	5.00 ~ 12.63	100.00	それ以外	5.00 ~ 32.41	2.79	14.94
9	100kN/m ² を超える	—	— ~ —	—	3mを超える	— ~ —	—	—	100kN/m ² を超える	—	— ~ —	—	3mを超える	— ~ —	—	—
	それ以外	1.00	0.00 ~ 5.78	72.24	それ以外	0.00 ~ 5.78	2.16	11.58	それ以外	1.00	5.00 ~ 8.89	72.24	それ以外	5.00 ~ 8.89	2.16	11.58
10	100kN/m ² を超える	—	— ~ —	—	3mを超える	— ~ —	—	—	100kN/m ² を超える	—	— ~ —	—	3mを超える	— ~ —	—	—
	それ以外	1.00	0.00 ~ 5.62	70.17	それ以外	0.00 ~ 5.62	2.22	11.85	それ以外	1.00	5.00 ~ 9.16	70.17	それ以外	5.00 ~ 9.16	2.22	11.85
11	100kN/m ² を超える	—	— ~ —	—	3mを超える	— ~ —	—	—	100kN/m ² を超える	—	— ~ —	—	3mを超える	— ~ —	—	—
	それ以外	1.00	0.00 ~ 4.62	57.56	それ以外	0.00 ~ 4.62	1.87	10.00	それ以外	1.00	5.00 ~ 5.00	57.56	それ以外	5.00 ~ 5.00	1.87	10.00
12	100kN/m ² を超える	—	— ~ —	—	3mを超える	— ~ —	—	—	100kN/m ² を超える	—	— ~ —	—	3mを超える	— ~ —	—	—
	それ以外	1.00	0.00 ~ 5.01	62.45	それ以外	0.00 ~ 5.01	1.89	10.12	それ以外	1.00	5.00 ~ 5.61	62.45	それ以外	5.00 ~ 5.61	1.89	10.12
13	100kN/m ² を超える	—	— ~ —	—	3mを超える	— ~ —	—	—	100kN/m ² を超える	—	— ~ —	—	3mを超える	— ~ —	—	—
	それ以外	1.00	0.00 ~ 6.02	75.46	それ以外	0.00 ~ 6.02	1.84	9.82	それ以外	1.00	5.00 ~ 7.00	75.46	それ以外	5.00 ~ 7.00	1.84	9.82
14	100kN/m ² を超える	—	— ~ —	—	3mを超える	— ~ —	—	—	100kN/m ² を超える	—	— ~ —	—	3mを超える	— ~ —	—	—
	それ以外	1.00	0.00 ~ 6.01	75.27	それ以外	0.00 ~ 6.01	1.74	9.32	それ以外	1.00	5.00 ~ 6.84	75.27	それ以外	5.00 ~ 6.84	1.74	9.32
15	100kN/m ² を超える	1.00	0.00 ~ 2.75	143.42	3mを超える	— ~ —	—	—	100kN/m ² を超える	1.00	10.79 ~ 27.97	143.42	3mを超える	— ~ —	—	—
	それ以外	1.00	2.75 ~ 10.54	100.00	それ以外	0.00 ~ 10.54	2.90	15.54	それ以外	1.00	5.00 ~ 10.79	100.00	それ以外	5.00 ~ 27.97	2.90	15.54

急傾斜地の崩壊区域調書

様式3-2 建築物に作用すると想定される衝撃に関する事項(2/2)

調査年度	平成26年度
------	--------

急傾斜地の位置		箇所番号			箇所名				年々7号		所在地		岩泉町安家年々			
横断 測線 番号	急傾斜地の下端に隣接する土地								急傾斜地内							
	土石等の移動の高さと力の大きさ				土石等の堆積高さとの大きさ				土石等の移動の高さと力の大きさ				土石等の堆積高さとの大きさ			
	区分	高さ (m)	下端からの距離 (m)	力の大きさ (kN/m ²)	区分	下端からの水平 距離(m)	高さ (m)	力の大きさ (kN/m ²)	区分	高さ (m)	下端からの比高 (m)	力の大きさ (kN/m ²)	区分	上端からの比高 (m)	高さ (m)	力の大きさ (kN/m ²)
16	100kN/m ² を超える	1.00	0.00 ~ 2.59	140.67	3mを超える	— ~ —	—	—	100kN/m ² を超える	1.00	11.42 ~ 36.88	140.67	3mを超える	— ~ —	—	—
	それ以外	1.00	2.59 ~ 10.37	100.00	それ以外	0.00 ~ 10.37	2.90	15.50	それ以外	1.00	5.00 ~ 11.42	100.00	それ以外	5.00 ~ 36.88	2.90	15.50
17	100kN/m ² を超える	—	— ~ —	—	3mを超える	— ~ —	—	—	100kN/m ² を超える	—	— ~ —	—	3mを超える	— ~ —	—	—
	それ以外	1.00	0.00 ~ 5.47	68.29	それ以外	0.00 ~ 0.00	1.71	9.13	それ以外	1.00	5.00 ~ 6.00	68.29	それ以外	5.00 ~ 6.00	1.71	9.13
18	100kN/m ² を超える	—	— ~ —	—	3mを超える	— ~ —	—	—	100kN/m ² を超える	—	— ~ —	—	3mを超える	— ~ —	—	—
	それ以外	1.00	0.00 ~ 5.12	63.85	それ以外	0.00 ~ 5.12	1.77	9.49	それ以外	1.00	5.00 ~ 5.50	63.85	それ以外	5.00 ~ 5.50	1.77	9.49
19	100kN/m ² を超える	—	— ~ —	—	3mを超える	— ~ —	—	—	100kN/m ² を超える	—	— ~ —	—	3mを超える	— ~ —	—	—
	それ以外	1.00	0.00 ~ 4.75	59.15	それ以外	0.00 ~ 0.00	1.67	8.93	それ以外	1.00	5.00 ~ 5.00	59.15	それ以外	5.00 ~ 5.00	1.67	8.93
	100kN/m ² を超える		~		3mを超える	~			100kN/m ² を超える		~		3mを超える	~		
	それ以外		~		それ以外	~			それ以外		~		それ以外	~		
	100kN/m ² を超える		~		3mを超える	~			100kN/m ² を超える		~		3mを超える	~		
	それ以外		~		それ以外	~			それ以外		~		それ以外	~		
	100kN/m ² を超える		~		3mを超える	~			100kN/m ² を超える		~		3mを超える	~		
	それ以外		~		それ以外	~			それ以外		~		それ以外	~		
	100kN/m ² を超える		~		3mを超える	~			100kN/m ² を超える		~		3mを超える	~		
	それ以外		~		それ以外	~			それ以外		~		それ以外	~		
	100kN/m ² を超える		~		3mを超える	~			100kN/m ² を超える		~		3mを超える	~		
	それ以外		~		それ以外	~			それ以外		~		それ以外	~		
	100kN/m ² を超える		~		3mを超える	~			100kN/m ² を超える		~		3mを超える	~		
	それ以外		~		それ以外	~			それ以外		~		それ以外	~		
	100kN/m ² を超える		~		3mを超える	~			100kN/m ² を超える		~		3mを超える	~		
	それ以外		~		それ以外	~			それ以外		~		それ以外	~		