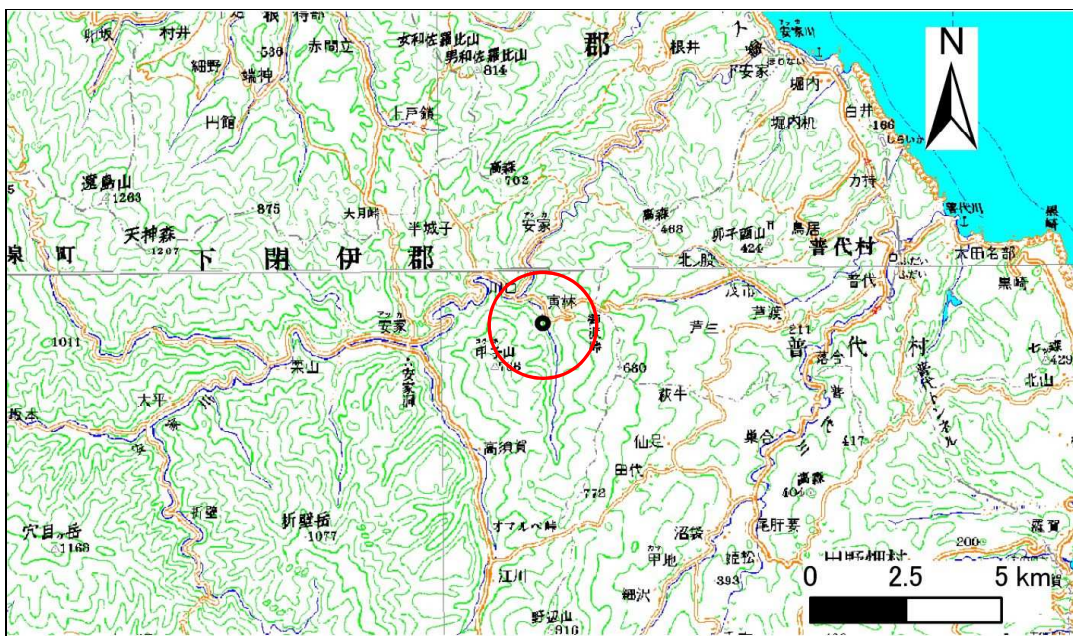


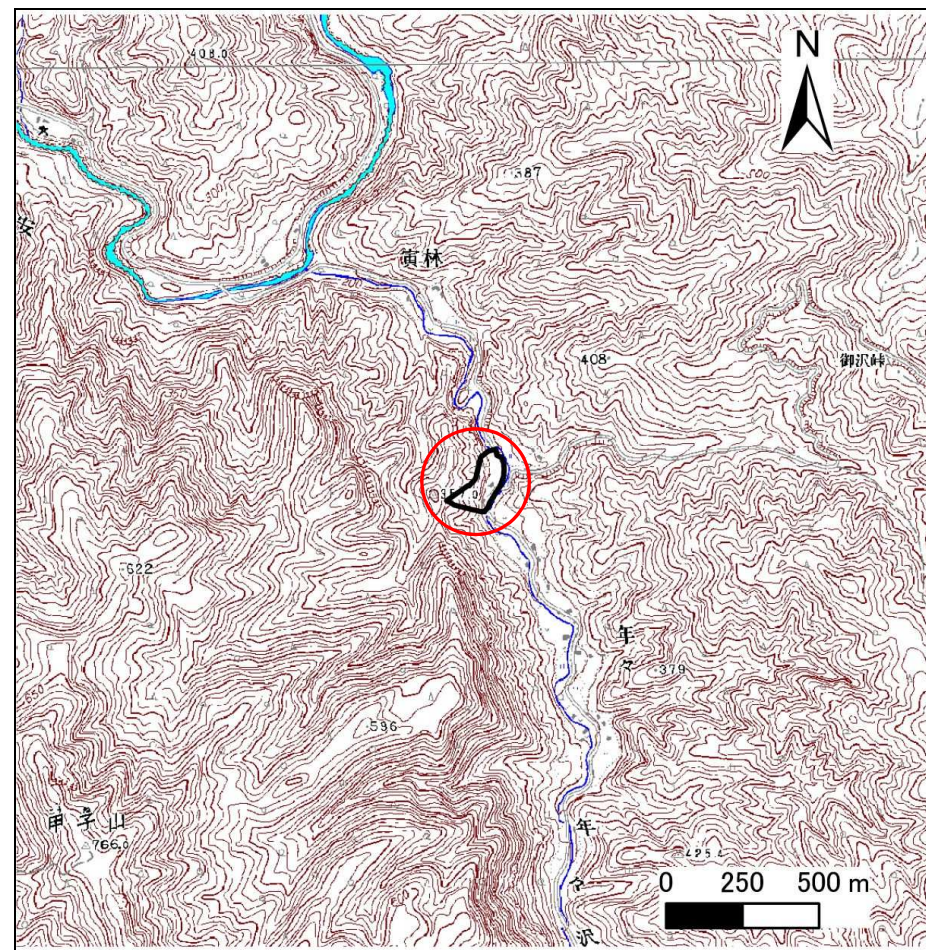
# 土砂災害防止に関する基礎調査(急傾斜地の崩壊)

表紙 概況、位置図

自然現象の種類	急傾斜地の崩壊
箇所番号	052B1003
箇所名	年々5号
所在地	岩泉町安家字年々
調査機関	岩手県沿岸広域振興局



位置図(S=1:200,000)



概況図(S=1:25,000)

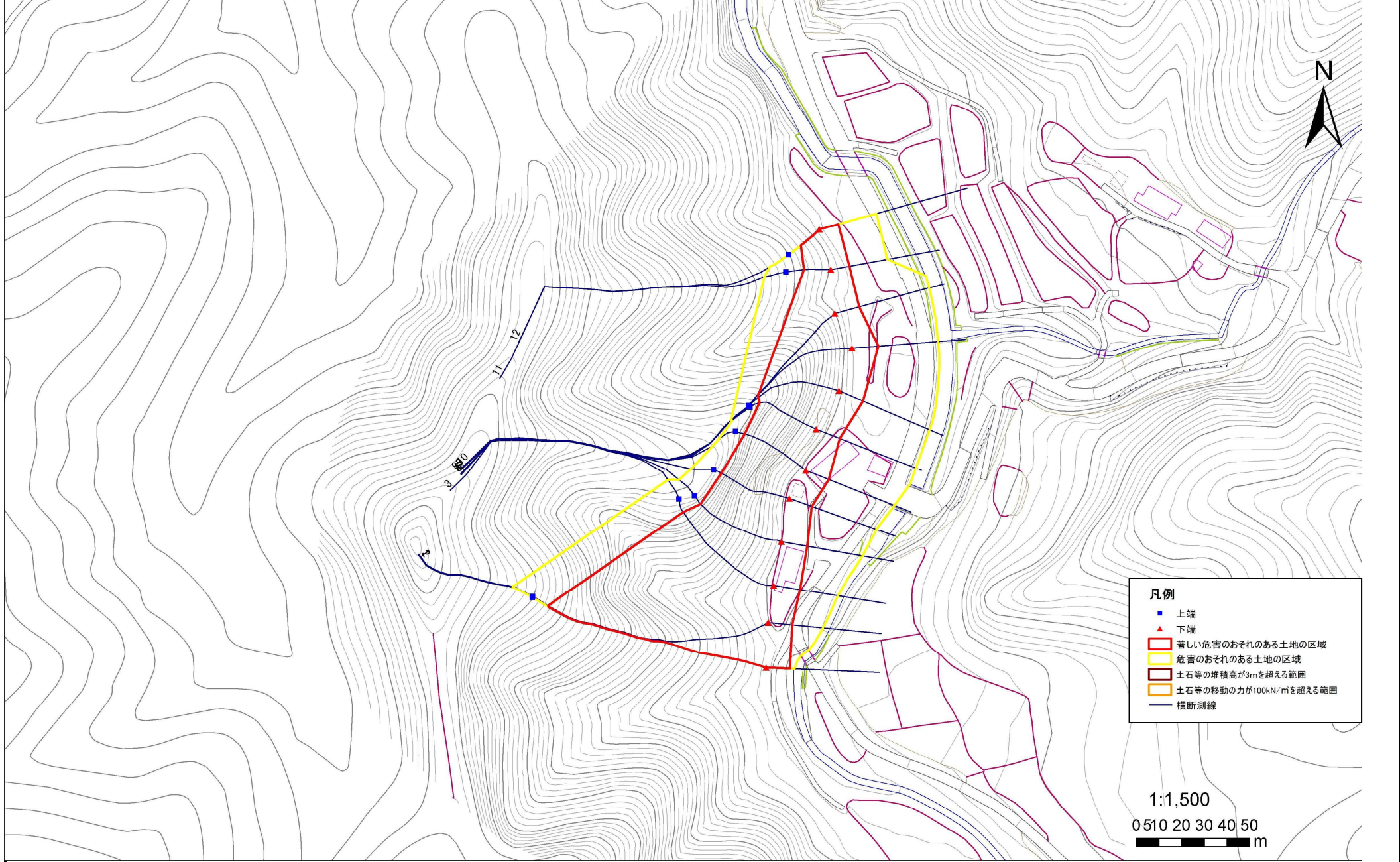
# 急傾斜地の崩壊区域調書

様式3-1 危害のおそれのある土地、著しい危害のおそれのある土地の設定図

調査年度

平成26年度

急傾斜地の位置	箇所番号	052B1003	箇所名	年々5号	所在地	岩泉町安家年々
---------	------	----------	-----	------	-----	---------



## 急傾斜地の崩壊区域調査

様式3-2 建築物に作用すると想定される衝撃に関する事項(1/1)

調査年度	平成26年度
------	--------

急傾斜地の位置		052B1003			箇所名		年々5号		所在地		岩泉町安家年々					
横断 測線 番号	急傾斜地の下端に隣接する土地								急傾斜地内							
	土石等の移動の高さと力の大きさ				土石等の堆積高さとの大きさ				土石等の移動の高さと力の大きさ				土石等の堆積高さとの大きさ			
	区分	高さ (m)	下端からの距離 (m)	力の大きさ (kN/m <sup>2</sup> )	区分	下端からの水平 距離(m)	高さ (m)	力の大きさ (kN/m <sup>2</sup> )	区分	高さ (m)	上端からの比高 (m)	力の大きさ (kN/m <sup>2</sup> )	区分	上端からの比高 (m)	高さ (m)	力の大きさ (kN/m <sup>2</sup> )
1	100kN/m <sup>2</sup> を超える	1.00	0.00 ~ 2.60	140.93	3mを超える	0.00 ~ 1.68	3.67	19.64	100kN/m <sup>2</sup> を超える	1.00	11.66 ~ 67.03	140.93	3mを超える	40.00 ~ 67.03	3.67	19.64
	それ以外	1.00	2.60 ~ 10.39	100.00	それ以外	1.68 ~ 10.39	3.00	16.05	それ以外	1.00	5.00 ~ 11.66	100.00	それ以外	5.00 ~ 40.00	3.00	16.05
2	100kN/m <sup>2</sup> を超える	1.00	0.00 ~ 2.84	144.88	3mを超える	0.00 ~ 1.77	3.72	19.92	100kN/m <sup>2</sup> を超える	1.00	11.32 ~ 69.63	144.88	3mを超える	40.00 ~ 69.63	3.72	19.92
	それ以外	1.00	2.84 ~ 10.62	100.00	それ以外	1.77 ~ 10.62	3.00	16.05	それ以外	1.00	5.00 ~ 11.32	100.00	それ以外	5.00 ~ 40.00	3.00	16.05
3	100kN/m <sup>2</sup> を超える	1.00	0.00 ~ 3.85	162.73	3mを超える	0.00 ~ 1.46	3.74	20.00	100kN/m <sup>2</sup> を超える	1.00	10.57 ~ 48.63	162.73	3mを超える	25.00 ~ 48.63	3.74	20.00
	それ以外	1.00	3.85 ~ 11.64	100.00	それ以外	1.46 ~ 11.64	3.00	16.05	それ以外	1.00	5.00 ~ 10.57	100.00	それ以外	5.00 ~ 25.00	3.00	16.05
4	100kN/m <sup>2</sup> を超える	1.00	0.00 ~ 3.69	159.80	3mを超える	0.00 ~ 2.00	4.21	22.55	100kN/m <sup>2</sup> を超える	1.00	12.44 ~ 48.63	159.80	3mを超える	20.00 ~ 48.63	4.21	22.55
	それ以外	1.00	3.69 ~ 11.47	100.00	それ以外	2.00 ~ 11.47	3.00	16.05	それ以外	1.00	5.00 ~ 12.44	100.00	それ以外	5.00 ~ 20.00	3.00	16.05
5	100kN/m <sup>2</sup> を超える	1.00	0.00 ~ 2.71	142.65	3mを超える	0.00 ~ 2.31	4.60	24.59	100kN/m <sup>2</sup> を超える	1.00	16.29 ~ 48.73	142.65	3mを超える	20.00 ~ 48.73	4.60	24.59
	それ以外	1.00	2.71 ~ 10.49	100.00	それ以外	2.31 ~ 10.49	3.00	16.05	それ以外	1.00	5.00 ~ 16.29	100.00	それ以外	5.00 ~ 20.00	3.00	16.05
6	100kN/m <sup>2</sup> を超える	1.00	0.00 ~ 3.08	149.11	3mを超える	0.00 ~ 2.19	4.43	23.73	100kN/m <sup>2</sup> を超える	1.00	14.33 ~ 44.17	149.11	3mを超える	20.00 ~ 44.17	4.43	23.73
	それ以外	1.00	3.08 ~ 10.87	100.00	それ以外	2.19 ~ 10.87	3.00	16.05	それ以外	1.00	5.00 ~ 14.33	100.00	それ以外	5.00 ~ 20.00	3.00	16.05
7	100kN/m <sup>2</sup> を超える	1.00	0.00 ~ 3.27	152.40	3mを超える	0.00 ~ 0.99	3.65	19.56	100kN/m <sup>2</sup> を超える	1.00	12.60 ~ 36.00	152.40	3mを超える	20.00 ~ 36.00	3.65	19.56
	それ以外	1.00	3.27 ~ 11.06	100.00	それ以外	0.99 ~ 11.06	3.00	16.05	それ以外	1.00	5.00 ~ 12.60	100.00	それ以外	5.00 ~ 20.00	3.00	16.05
8	100kN/m <sup>2</sup> を超える	1.00	0.00 ~ 3.77	161.23	3mを超える	0.00 ~ 0.63	3.36	18.00	100kN/m <sup>2</sup> を超える	1.00	10.90 ~ 39.02	161.23	3mを超える	25.00 ~ 39.02	3.36	18.00
	それ以外	1.00	3.77 ~ 11.55	100.00	それ以外	0.63 ~ 11.55	3.00	16.05	それ以外	1.00	5.00 ~ 10.90	100.00	それ以外	5.00 ~ 25.00	3.00	16.05
9	100kN/m <sup>2</sup> を超える	1.00	0.00 ~ 3.75	160.87	3mを超える	0.00 ~ 1.42	3.71	19.84	100kN/m <sup>2</sup> を超える	1.00	10.54 ~ 43.97	160.87	3mを超える	25.00 ~ 43.97	3.71	19.84
	それ以外	1.00	3.75 ~ 11.53	100.00	それ以外	1.42 ~ 11.53	3.00	16.05	それ以外	1.00	5.00 ~ 10.54	100.00	それ以外	5.00 ~ 25.00	3.00	16.05
10	100kN/m <sup>2</sup> を超える	1.00	0.00 ~ 3.30	152.84	3mを超える	0.00 ~ 1.15	3.53	18.90	100kN/m <sup>2</sup> を超える	1.00	10.66 ~ 40.04	152.84	3mを超える	30.00 ~ 40.04	3.53	18.90
	それ以外	1.00	3.30 ~ 11.08	100.00	それ以外	1.15 ~ 11.08	3.00	16.05	それ以外	1.00	5.00 ~ 10.66	100.00	それ以外	5.00 ~ 30.00	3.00	16.05
11	100kN/m <sup>2</sup> を超える	1.00	0.00 ~ 0.37	105.51	3mを超える	— ~ —	—	—	100kN/m <sup>2</sup> を超える	1.00	11.36 ~ 12.64	105.51	3mを超える	— ~ —	—	—
	それ以外	1.00	0.37 ~ 8.16	100.00	それ以外	0.00 ~ 8.16	2.01	10.76	それ以外	1.00	5.00 ~ 11.36	100.00	それ以外	5.00 ~ 12.64	2.01	10.76
12	100kN/m <sup>2</sup> を超える	1.00	0.00 ~ 0.82	112.24	3mを超える	— ~ —	—	—	100kN/m <sup>2</sup> を超える	1.00	10.58 ~ 13.06	112.24	3mを超える	— ~ —	—	—
	それ以外	1.00	0.82 ~ 8.60	100.00	それ以外	0.00 ~ 8.60	2.14	11.45	それ以外	1.00	5.00 ~ 10.58	100.00	それ以外	5.00 ~ 13.06	2.14	11.45
	100kN/m <sup>2</sup> を超える		~		3mを超える	~			100kN/m <sup>2</sup> を超える		~		3mを超える	~		
	それ以外		~		それ以外	~			それ以外		~		それ以外	~		
	100kN/m <sup>2</sup> を超える		~		3mを超える	~			100kN/m <sup>2</sup> を超える		~		3mを超える	~		
	それ以外		~		それ以外	~			それ以外		~		それ以外	~		
	100kN/m <sup>2</sup> を超える		~		3mを超える	~			100kN/m <sup>2</sup> を超える		~		3mを超える	~		
	それ以外		~		それ以外	~			それ以外		~		それ以外	~		