

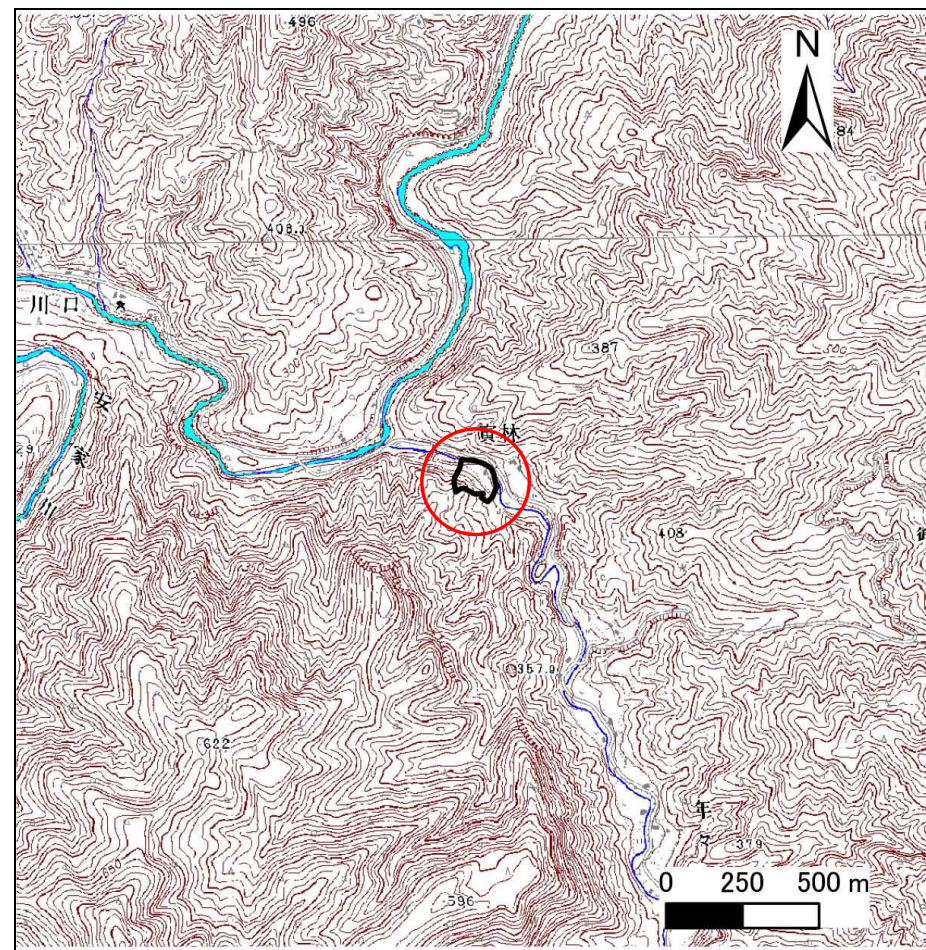
土砂災害防止に関する基礎調査(急傾斜地の崩壊)

表紙 概況、位置図

自然現象の種類	急傾斜地の崩壊
箇所番号	052B1002
箇所名	年々4号
所在地	岩泉町安家字年々
調査機関	岩手県沿岸広域振興局



位置図(S=1:200,000)



概況図(S=1:25,000)

急傾斜地の崩壊区域調書

様式3-1 危害のおそれのある土地、著しい危害のおそれのある土地の設定図

調査年度 平成26年度

急傾斜地の位置	箇所番号	052B1002	箇所名	年々4号	所在地	岩泉町安家年々
---------	------	----------	-----	------	-----	---------



急傾斜地の崩壊区域調書

様式3-2 建築物に作用すると想定される衝撃に関する事項(1/1)

調査年度	平成26年度
------	--------

急傾斜地の位置		箇所番号			箇所名				年々4号		所在地		岩泉町安家年々			
横断 測線 番号	急傾斜地の下端に隣接する土地								急傾斜地内							
	土石等の移動の高さと力の大きさ				土石等の堆積高さとの大きさ				土石等の移動の高さと力の大きさ				土石等の堆積高さとの大きさ			
	区分	高さ (m)	下端からの距離 (m)	力の大きさ (kN/m ²)	区分	下端からの水平 距離(m)	高さ (m)	力の大きさ (kN/m ²)	区分	高さ (m)	上端からの比高 (m)	力の大きさ (kN/m ²)	区分	上端からの比高 (m)	高さ (m)	力の大きさ (kN/m ²)
1	100kN/m ² を超える	—	— ~ —	—	3mを超える	— ~ —	—	—	100kN/m ² を超える	—	— ~ —	—	3mを超える	— ~ —	—	—
	それ以外	1.00	0.00 ~ 4.48	55.90	それ以外	0.00 ~ 4.48	1.93	10.31	それ以外	1.00	5.00 ~ 5.00	55.90	それ以外	5.00 ~ 5.00	1.93	10.31
2	100kN/m ² を超える	—	— ~ —	—	3mを超える	— ~ —	—	—	100kN/m ² を超える	—	— ~ —	—	3mを超える	— ~ —	—	—
	それ以外	1.00	0.00 ~ 6.56	82.67	それ以外	0.00 ~ 0.00	1.72	9.22	それ以外	1.00	5.00 ~ 7.84	82.67	それ以外	5.00 ~ 7.84	1.72	9.22
3	100kN/m ² を超える	1.00	0.00 ~ 0.06	100.95	3mを超える	— ~ —	—	—	100kN/m ² を超える	1.00	10.90 ~ 11.09	100.95	3mを超える	— ~ —	—	—
	それ以外	1.00	0.06 ~ 7.85	100.00	それ以外	0.00 ~ 7.85	2.06	11.04	それ以外	1.00	5.00 ~ 10.90	100.00	それ以外	5.00 ~ 11.09	2.06	11.04
4	100kN/m ² を超える	1.00	0.00 ~ 2.46	138.58	3mを超える	— ~ —	—	—	100kN/m ² を超える	1.00	10.80 ~ 24.06	138.58	3mを超える	— ~ —	—	—
	それ以外	1.00	2.46 ~ 10.25	100.00	それ以外	0.00 ~ 10.25	2.58	13.78	それ以外	1.00	5.00 ~ 10.80	100.00	それ以外	5.00 ~ 24.06	2.58	13.78
5	100kN/m ² を超える	1.00	0.00 ~ 3.39	154.46	3mを超える	0.00 ~ 0.16	3.08	16.49	100kN/m ² を超える	1.00	10.59 ~ 39.20	154.46	3mを超える	30.00 ~ 39.20	3.08	16.49
	それ以外	1.00	3.39 ~ 11.17	100.00	それ以外	0.16 ~ 11.17	3.00	16.05	それ以外	1.00	5.00 ~ 10.59	100.00	それ以外	5.00 ~ 30.00	3.00	16.05
6	100kN/m ² を超える	1.00	0.00 ~ 3.46	155.65	3mを超える	0.00 ~ 1.19	3.55	19.02	100kN/m ² を超える	1.00	10.62 ~ 47.09	155.65	3mを超える	30.00 ~ 47.09	3.55	19.02
	それ以外	1.00	3.46 ~ 11.24	100.00	それ以外	1.19 ~ 11.24	3.00	16.05	それ以外	1.00	5.00 ~ 10.62	100.00	それ以外	5.00 ~ 30.00	3.00	16.05
7	100kN/m ² を超える	1.00	0.00 ~ 3.39	154.46	3mを超える	0.00 ~ 1.14	3.52	18.86	100kN/m ² を超える	1.00	10.68 ~ 49.57	154.46	3mを超える	30.00 ~ 49.57	3.52	18.86
	それ以外	1.00	3.39 ~ 11.17	100.00	それ以外	1.14 ~ 11.17	3.00	16.05	それ以外	1.00	5.00 ~ 10.68	100.00	それ以外	5.00 ~ 30.00	3.00	16.05
8	100kN/m ² を超える	1.00	0.00 ~ 3.43	155.19	3mを超える	0.00 ~ 2.04	3.90	20.85	100kN/m ² を超える	1.00	10.67 ~ 55.12	155.19	3mを超える	30.00 ~ 55.12	3.90	20.85
	それ以外	1.00	3.43 ~ 11.21	100.00	それ以外	2.04 ~ 11.21	3.00	16.05	それ以外	1.00	5.00 ~ 10.67	100.00	それ以外	5.00 ~ 30.00	3.00	16.05
9	100kN/m ² を超える	1.00	0.00 ~ 3.48	156.13	3mを超える	0.00 ~ 2.07	3.91	20.95	100kN/m ² を超える	1.00	10.63 ~ 55.05	156.13	3mを超える	30.00 ~ 55.05	3.91	20.95
	それ以外	1.00	3.48 ~ 11.27	100.00	それ以外	2.07 ~ 11.27	3.00	16.05	それ以外	1.00	5.00 ~ 10.63	100.00	それ以外	5.00 ~ 30.00	3.00	16.05
10	100kN/m ² を超える	1.00	0.00 ~ 3.24	151.81	3mを超える	0.00 ~ 1.95	3.83	20.51	100kN/m ² を超える	1.00	10.83 ~ 56.57	151.81	3mを超える	40.00 ~ 56.57	3.83	20.51
	それ以外	1.00	3.24 ~ 11.02	100.00	それ以外	1.95 ~ 11.02	3.00	16.05	それ以外	1.00	5.00 ~ 10.83	100.00	それ以外	5.00 ~ 40.00	3.00	16.05
	100kN/m ² を超える		~		3mを超える	~			100kN/m ² を超える		~		3mを超える	~		
	それ以外		~		それ以外	~			それ以外		~		それ以外	~		
	100kN/m ² を超える		~		3mを超える	~			100kN/m ² を超える		~		3mを超える	~		
	それ以外		~		それ以外	~			それ以外		~		それ以外	~		
	100kN/m ² を超える		~		3mを超える	~			100kN/m ² を超える		~		3mを超える	~		
	それ以外		~		それ以外	~			それ以外		~		それ以外	~		
	100kN/m ² を超える		~		3mを超える	~			100kN/m ² を超える		~		3mを超える	~		
	それ以外		~		それ以外	~			それ以外		~		それ以外	~		