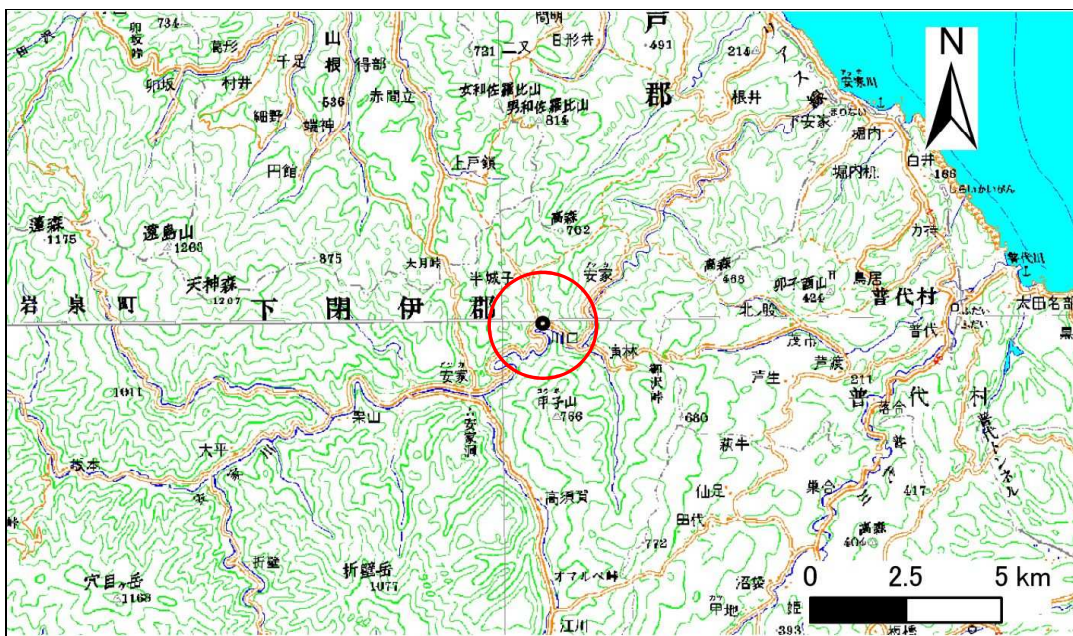


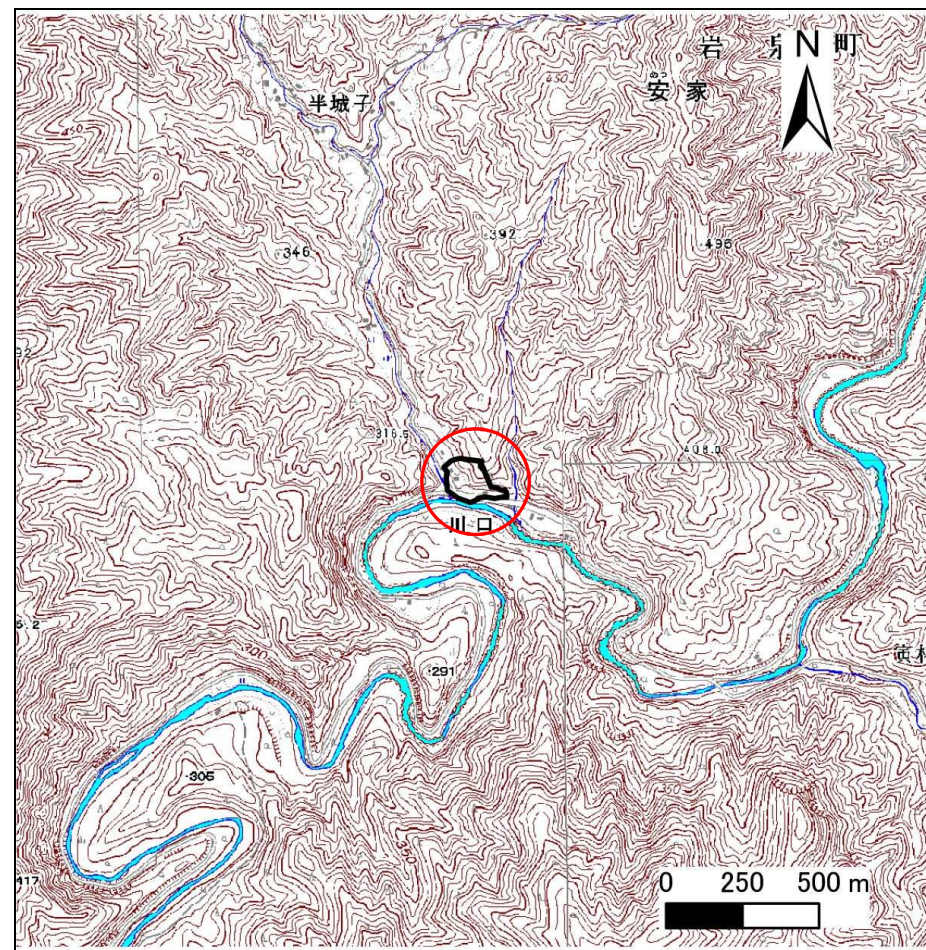
土砂災害防止に関する基礎調査(急傾斜地の崩壊)

表紙 概況、位置図

自然現象の種類	急傾斜地の崩壊
箇所番号	052B1001
箇所名	年々3号
所在地	岩泉町安家字年々
調査機関	岩手県沿岸広域振興局



位置図(S=1:200,000)



概況図(S=1:25,000)

急傾斜地の崩壊区域調書

様式3-1 危害のおそれのある土地、著しい危害のおそれのある土地の設定図

調査年度 平成26年度

急傾斜地の位置	箇所番号	052B1001	箇所名	年々3号	所在地	岩泉町安家年々
---------	------	----------	-----	------	-----	---------



凡例

- 上端
- ▲ 下端
- 著しい危害のおそれのある土地の区域
- 危害のおそれのある土地の区域
- 土石等の堆積高が3mを超える範囲
- 土石等の移動の力が100kN/m²を超える範囲
- 横断測線

1:1,500
0 10 20 30 40 50
m

急傾斜地の崩壊区域調査

様式3-2 建築物に作用すると想定される衝撃に関する事項(1/1)

調査年度

平成26年度

急傾斜地の位置		箇所番号			箇所名		年々3号		所在地		岩泉町安家年々					
横断 測線 番号	急傾斜地の下端に隣接する土地								急傾斜地内							
	土石等の移動の高さと力の大きさ				土石等の堆積高さとの大きさ				土石等の移動の高さと力の大きさ				土石等の堆積高さとの大きさ			
	区分	高さ (m)	下端からの距離 (m)	力の大きさ (kN/m ²)	区分	下端からの水平 距離(m)	高さ (m)	力の大きさ (kN/m ²)	区分	高さ (m)	上端からの比高 (m)	力の大きさ (kN/m ²)	区分	上端からの比高 (m)	高さ (m)	力の大きさ (kN/m ²)
1	100kN/m ² を超える	1.00	0.00 ~ 0.55	108.11	3mを超える	— ~ —	—	—	100kN/m ² を超える	1.00	12.64 ~ 15.22	108.11	3mを超える	— ~ —	—	—
	それ以外	1.00	0.55 ~ 8.33	100.00	それ以外	0.00 ~ 8.33	2.10	11.23	それ以外	1.00	5.00 ~ 12.64	100.00	それ以外	5.00 ~ 15.22	2.10	11.23
2	100kN/m ² を超える	1.00	0.00 ~ 0.92	113.76	3mを超える	— ~ —	—	—	100kN/m ² を超える	1.00	12.19 ~ 16.60	113.76	3mを超える	— ~ —	—	—
	それ以外	1.00	0.92 ~ 8.70	100.00	それ以外	0.00 ~ 8.70	2.12	11.36	それ以外	1.00	5.00 ~ 12.19	100.00	それ以外	5.00 ~ 16.60	2.12	11.36
3	100kN/m ² を超える	1.00	0.00 ~ 2.05	131.65	3mを超える	0.00 ~ 0.59	3.24	17.32	100kN/m ² を超える	1.00	12.62 ~ 42.86	131.65	3mを超える	40.00 ~ 42.86	3.24	17.32
	それ以外	1.00	2.05 ~ 9.83	100.00	それ以外	0.59 ~ 9.83	3.00	16.05	それ以外	1.00	5.00 ~ 12.62	100.00	それ以外	5.00 ~ 40.00	3.00	16.05
4	100kN/m ² を超える	1.00	0.00 ~ 2.54	139.81	3mを超える	— ~ —	—	—	100kN/m ² を超える	1.00	11.52 ~ 37.56	139.81	3mを超える	— ~ —	—	—
	それ以外	1.00	2.54 ~ 10.32	100.00	それ以外	0.00 ~ 10.32	2.88	15.43	それ以外	1.00	5.00 ~ 11.52	100.00	それ以外	5.00 ~ 37.56	2.88	15.43
5	100kN/m ² を超える	1.00	0.00 ~ 2.06	131.93	3mを超える	0.00 ~ 0.59	3.24	17.34	100kN/m ² を超える	1.00	12.57 ~ 42.56	131.93	3mを超える	40.00 ~ 42.56	3.24	17.34
	それ以外	1.00	2.06 ~ 9.85	100.00	それ以外	0.59 ~ 9.85	3.00	16.05	それ以外	1.00	5.00 ~ 12.57	100.00	それ以外	5.00 ~ 40.00	3.00	16.05
6	100kN/m ² を超える	1.00	0.00 ~ 2.38	137.21	3mを超える	0.00 ~ 0.72	3.30	17.66	100kN/m ² を超える	1.00	11.88 ~ 41.07	137.21	3mを超える	40.00 ~ 41.07	3.30	17.66
	それ以外	1.00	2.38 ~ 10.17	100.00	それ以外	0.72 ~ 10.17	3.00	16.05	それ以外	1.00	5.00 ~ 11.88	100.00	それ以外	5.00 ~ 40.00	3.00	16.05
7	100kN/m ² を超える	1.00	0.00 ~ 2.63	141.44	3mを超える	0.00 ~ 0.82	3.35	17.92	100kN/m ² を超える	1.00	11.47 ~ 42.32	141.44	3mを超える	40.00 ~ 42.32	3.35	17.92
	それ以外	1.00	2.63 ~ 10.42	100.00	それ以外	0.82 ~ 10.42	3.00	16.05	それ以外	1.00	5.00 ~ 11.47	100.00	それ以外	5.00 ~ 40.00	3.00	16.05
8	100kN/m ² を超える	1.00	0.00 ~ 3.33	153.40	3mを超える	0.00 ~ 0.16	3.08	16.49	100kN/m ² を超える	1.00	10.59 ~ 36.73	153.40	3mを超える	30.00 ~ 36.73	3.08	16.49
	それ以外	1.00	3.33 ~ 11.11	100.00	それ以外	0.16 ~ 11.11	3.00	16.05	それ以外	1.00	5.00 ~ 10.59	100.00	それ以外	5.00 ~ 30.00	3.00	16.05
9	100kN/m ² を超える	1.00	0.00 ~ 3.48	156.10	3mを超える	0.00 ~ 0.25	3.13	16.74	100kN/m ² を超える	1.00	10.54 ~ 37.99	156.10	3mを超える	25.00 ~ 37.99	3.13	16.74
	それ以外	1.00	3.48 ~ 11.27	100.00	それ以外	0.25 ~ 11.27	3.00	16.05	それ以外	1.00	5.00 ~ 10.54	100.00	それ以外	5.00 ~ 25.00	3.00	16.05
10	100kN/m ² を超える	1.00	0.00 ~ 2.82	144.67	3mを超える	0.00 ~ 0.91	3.40	18.18	100kN/m ² を超える	1.00	11.17 ~ 40.50	144.67	3mを超える	40.00 ~ 40.50	3.40	18.18
	それ以外	1.00	2.82 ~ 10.61	100.00	それ以外	0.91 ~ 10.61	3.00	16.05	それ以外	1.00	5.00 ~ 11.17	100.00	それ以外	5.00 ~ 40.00	3.00	16.05
11	100kN/m ² を超える	—	— ~ —	—	3mを超える	— ~ —	—	—	100kN/m ² を超える	—	— ~ —	—	3mを超える	— ~ —	—	—
	それ以外	1.00	0.00 ~ 6.59	83.09	それ以外	0.00 ~ 6.59	1.83	9.80	それ以外	1.00	5.00 ~ 8.00	83.09	それ以外	5.00 ~ 8.00	1.83	9.80
12	100kN/m ² を超える	—	— ~ —	—	3mを超える	— ~ —	—	—	100kN/m ² を超える	—	— ~ —	—	3mを超える	— ~ —	—	—
	それ以外	1.00	0.00 ~ 6.65	83.94	それ以外	0.00 ~ 6.65	1.75	9.35	それ以外	1.00	5.00 ~ 8.00	83.94	それ以外	5.00 ~ 8.00	1.75	9.35
13	100kN/m ² を超える	—	— ~ —	—	3mを超える	— ~ —	—	—	100kN/m ² を超える	—	— ~ —	—	3mを超える	— ~ —	—	—
	それ以外	1.00	0.00 ~ 3.29	41.90	それ以外	0.00 ~ 3.29	2.25	12.07	それ以外	1.00	5.00 ~ 5.00	41.90	それ以外	5.00 ~ 5.00	2.25	12.07
14	100kN/m ² を超える	—	— ~ —	—	3mを超える	— ~ —	—	—	100kN/m ² を超える	—	— ~ —	—	3mを超える	— ~ —	—	—
	それ以外	1.00	0.00 ~ 4.47	55.77	それ以外	0.00 ~ 4.47	1.93	10.33	それ以外	1.00	5.00 ~ 5.00	55.77	それ以外	5.00 ~ 5.00	1.93	10.33
	100kN/m ² を超える		~		3mを超える	~			100kN/m ² を超える		~		3mを超える	~		
	それ以外		~		それ以外	~			それ以外		~		それ以外	~		