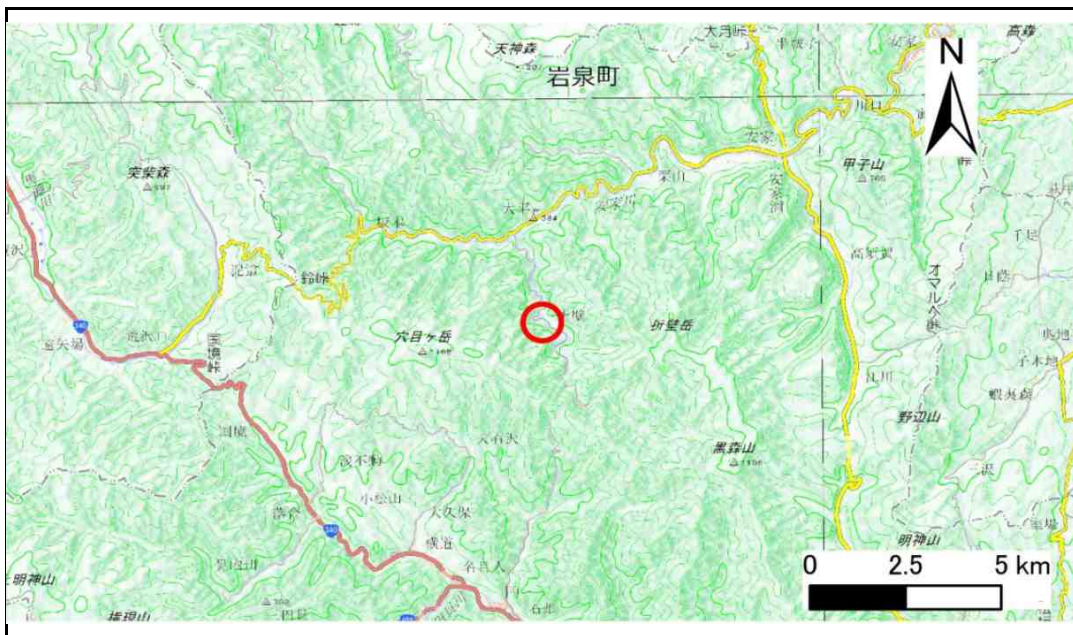


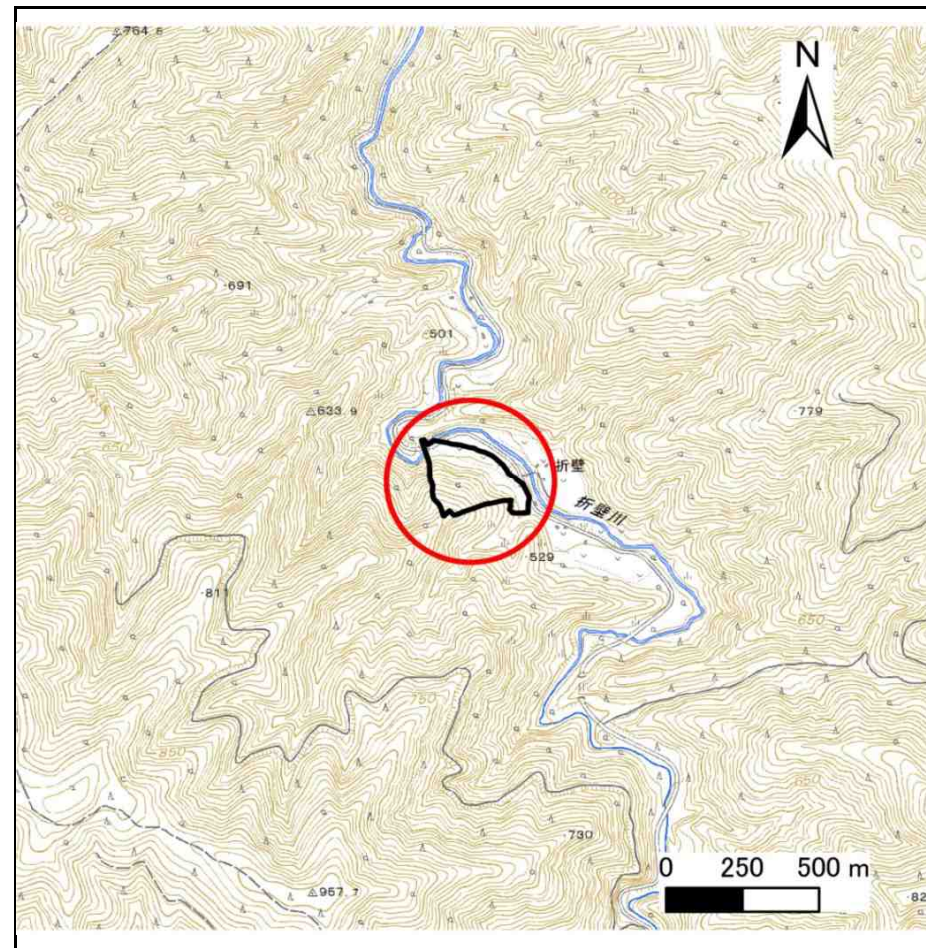
土砂災害防止に関する基礎調査(急傾斜地の崩壊)

表紙 概況、位置図

自然現象の種類	急傾斜地の崩壊
箇所番号	051B1013
箇所名	折壁1号
所在地	下閉伊郡岩泉町安家字折壁
調査機関	沿岸広域振興局土木部岩泉土木センター



概況図(S=1:200,000)



位置図(S=1:25,000)

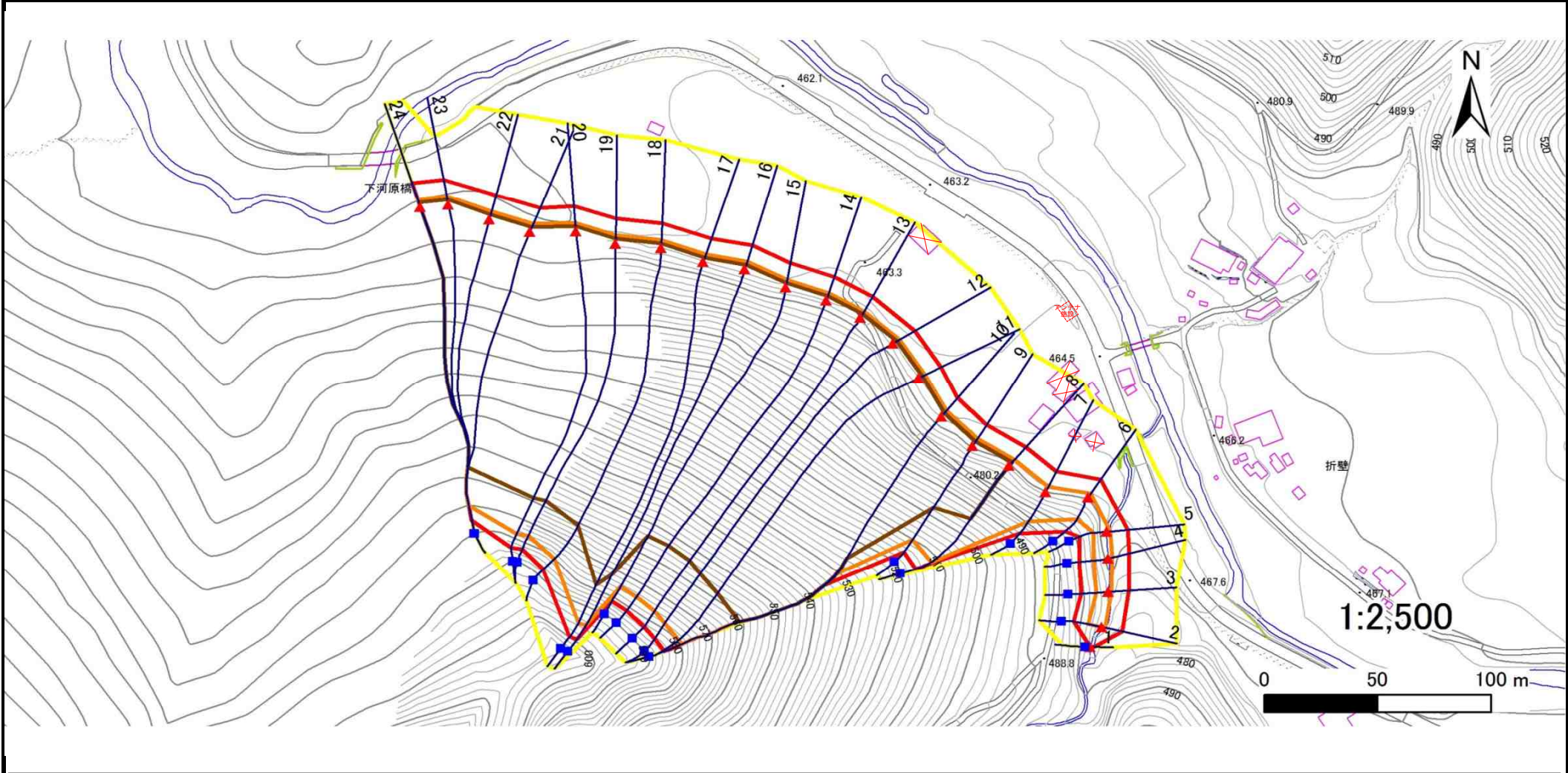
国土地理院の電子地形図200000『盛岡』及び電子地形図25000『安家』を掲載

急傾斜地の崩壊区域調査

様式3-1 危害のおそれのある土地、著しい危害のおそれのある土地の設定図

調査年度 平成30年度

急傾斜地の位置	箇所番号	箇所名	所在地
	051B1013	折壁1号	下閉伊郡岩泉町安家字折壁



凡例	■ 上端	— 横断測線	▭ 危害のおそれのある土地の区域	▭ 土石等の移動による力が100kN/m ² を超える範囲
	▲ 下端		▭ 著しい危害のおそれのある土地の区域	▭ 土石等の堆積高が3mを超える範囲

急傾斜地の崩壊区域調査

様式3-2 建築物に作用すると想定される衝撃に関する事項(1/2)

調査年度	平成30年度
------	--------

急傾斜地の位置		051B1013			箇所名				折壁1号		所在地		下閉伊郡岩泉町安家字折壁			
横断 測線 番号	急傾斜地の下端に隣接する土地								急傾斜地内							
	土石等の移動の高さと力の大きさ				土石等の堆積高さとの大きさ				土石等の移動の高さと力の大きさ				土石等の堆積高さとの大きさ			
	区分	高さ (m)	下端からの距離 (m)	力の大きさ (kN/m ²)	区分	下端からの水平 距離(m)	高さ (m)	力の大きさ (kN/m ²)	区分	高さ (m)	上端からの比高 (m)	力の大きさ (kN/m ²)	区分	上端からの比高 (m)	高さ (m)	力の大きさ (kN/m ²)
1	100kN/m ² を超える	—	— ~ —	—	3mを超える	— ~ —	—	—	100kN/m ² を超える	—	— ~ —	—	3mを超える	— ~ —	—	—
	それ以外	1.00	0.00 ~ 1.67	24.21	それ以外	0.00 ~ 1.67	2.70	14.43	それ以外	1.00	5.00 ~ 5.08	24.21	それ以外	5.00 ~ 5.08	2.70	14.43
2	100kN/m ² を超える	1.00	0.00 ~ 1.64	125.03	3mを超える	— ~ —	—	—	100kN/m ² を超える	1.00	11.28 ~ 17.02	125.03	3mを超える	— ~ —	—	—
	それ以外	1.00	1.64 ~ 9.42	100.00	それ以外	0.00 ~ 9.42	2.60	13.90	それ以外	1.00	5.00 ~ 11.28	100.00	それ以外	5.00 ~ 17.02	2.60	13.90
3	100kN/m ² を超える	1.00	0.00 ~ 1.38	120.89	3mを超える	— ~ —	—	—	100kN/m ² を超える	1.00	10.69 ~ 15.07	120.89	3mを超える	— ~ —	—	—
	それ以外	1.00	1.38 ~ 9.16	100.00	それ以外	0.00 ~ 9.16	2.48	13.25	それ以外	1.00	5.00 ~ 10.69	100.00	それ以外	5.00 ~ 15.07	2.48	13.25
4	100kN/m ² を超える	1.00	0.00 ~ 1.74	126.72	3mを超える	— ~ —	—	—	100kN/m ² を超える	1.00	11.25 ~ 17.47	126.72	3mを超える	— ~ —	—	—
	それ以外	1.00	1.74 ~ 9.53	100.00	それ以外	0.00 ~ 9.53	2.59	13.87	それ以外	1.00	5.00 ~ 11.25	100.00	それ以外	5.00 ~ 17.47	2.59	13.87
5	100kN/m ² を超える	1.00	0.00 ~ 1.56	123.80	3mを超える	— ~ —	—	—	100kN/m ² を超える	1.00	11.65 ~ 17.25	123.80	3mを超える	— ~ —	—	—
	それ以外	1.00	1.56 ~ 9.34	100.00	それ以外	0.00 ~ 9.34	2.65	14.17	それ以外	1.00	5.00 ~ 11.65	100.00	それ以外	5.00 ~ 17.25	2.65	14.17
6	100kN/m ² を超える	1.00	0.00 ~ 1.98	130.65	3mを超える	— ~ —	—	—	100kN/m ² を超える	1.00	10.63 ~ 18.69	130.65	3mを超える	— ~ —	—	—
	それ以外	1.00	1.98 ~ 9.77	100.00	それ以外	0.00 ~ 9.77	2.30	12.33	それ以外	1.00	5.00 ~ 10.63	100.00	それ以外	5.00 ~ 18.69	2.30	12.33
7	100kN/m ² を超える	1.00	0.00 ~ 2.81	144.41	3mを超える	— ~ —	—	—	100kN/m ² を超える	1.00	10.62 ~ 23.49	144.41	3mを超える	— ~ —	—	—
	それ以外	1.00	2.81 ~ 10.59	100.00	それ以外	0.00 ~ 10.59	2.79	14.94	それ以外	1.00	5.00 ~ 10.62	100.00	それ以外	5.00 ~ 23.49	2.79	14.94
8	100kN/m ² を超える	1.00	0.00 ~ 3.51	156.66	3mを超える	0.00 ~ 2.10	3.93	21.05	100kN/m ² を超える	1.00	10.60 ~ 51.42	156.66	3mを超える	30.00 ~ 51.42	3.93	21.05
	それ以外	1.00	3.51 ~ 11.30	100.00	それ以外	2.10 ~ 11.30	3.00	16.05	それ以外	1.00	5.00 ~ 10.60	100.00	それ以外	5.00 ~ 30.00	3.00	16.05
9	100kN/m ² を超える	1.00	0.00 ~ 3.90	163.68	3mを超える	0.00 ~ 2.38	4.14	22.17	100kN/m ² を超える	1.00	10.59 ~ 52.05	163.68	3mを超える	25.00 ~ 52.05	4.14	22.17
	それ以外	1.00	3.90 ~ 11.69	100.00	それ以外	2.38 ~ 11.69	3.00	16.05	それ以外	1.00	5.00 ~ 10.59	100.00	それ以外	5.00 ~ 25.00	3.00	16.05
10	100kN/m ² を超える	1.00	0.00 ~ 3.37	154.15	3mを超える	0.00 ~ 1.99	3.86	20.67	100kN/m ² を超える	1.00	10.75 ~ 123.83	154.15	3mを超える	30.00 ~ 123.83	3.86	20.67
	それ以外	1.00	3.37 ~ 11.16	100.00	それ以外	1.99 ~ 11.16	3.00	16.05	それ以外	1.00	5.00 ~ 10.75	100.00	それ以外	5.00 ~ 30.00	3.00	16.05
11	100kN/m ² を超える	1.00	0.00 ~ 3.41	154.77	3mを超える	0.00 ~ 2.01	3.87	20.73	100kN/m ² を超える	1.00	10.72 ~ 124.39	154.77	3mを超える	30.00 ~ 124.39	3.87	20.73
	それ以外	1.00	3.41 ~ 11.19	100.00	それ以外	2.01 ~ 11.19	3.00	16.05	それ以外	1.00	5.00 ~ 10.72	100.00	それ以外	5.00 ~ 30.00	3.00	16.05
12	100kN/m ² を超える	1.00	0.00 ~ 3.38	154.26	3mを超える	0.00 ~ 2.00	3.86	20.68	100kN/m ² を超える	1.00	10.74 ~ 125.20	154.26	3mを超える	30.00 ~ 125.20	3.86	20.68
	それ以外	1.00	3.38 ~ 11.16	100.00	それ以外	2.00 ~ 11.16	3.00	16.05	それ以外	1.00	5.00 ~ 10.74	100.00	それ以外	5.00 ~ 30.00	3.00	16.05
13	100kN/m ² を超える	1.00	0.00 ~ 3.30	152.87	3mを超える	0.00 ~ 1.96	3.84	20.55	100kN/m ² を超える	1.00	10.81 ~ 122.56	152.87	3mを超える	30.00 ~ 122.56	3.84	20.55
	それ以外	1.00	3.30 ~ 11.08	100.00	それ以外	1.96 ~ 11.08	3.00	16.05	それ以外	1.00	5.00 ~ 10.81	100.00	それ以外	5.00 ~ 30.00	3.00	16.05
14	100kN/m ² を超える	1.00	0.00 ~ 3.48	156.07	3mを超える	0.00 ~ 2.05	3.90	20.86	100kN/m ² を超える	1.00	10.67 ~ 124.58	156.07	3mを超える	30.00 ~ 124.58	3.90	20.86
	それ以外	1.00	3.48 ~ 11.26	100.00	それ以外	2.05 ~ 11.26	3.00	16.05	それ以外	1.00	5.00 ~ 10.67	100.00	それ以外	5.00 ~ 30.00	3.00	16.05
15	100kN/m ² を超える	1.00	0.00 ~ 3.64	158.92	3mを超える	0.00 ~ 2.13	3.96	21.17	100kN/m ² を超える	1.00	10.58 ~ 125.59	158.92	3mを超える	30.00 ~ 125.59	3.96	21.17
	それ以外	1.00	3.64 ~ 11.42	100.00	それ以外	2.13 ~ 11.42	3.00	16.05	それ以外	1.00	5.00 ~ 10.58	100.00	それ以外	5.00 ~ 30.00	3.00	16.05

急傾斜地の崩壊区域調書

様式3-2 建築物に作用すると想定される衝撃に関する事項(2/2)

調査年度	平成30年度
------	--------

急傾斜地の位置		051B1013			箇所名				折壁1号		所在地		下閉伊郡岩泉町安家字折壁			
横断 測線 番号	急傾斜地の下端に隣接する土地								急傾斜地内							
	土石等の移動の高さと力の大きさ				土石等の堆積高さとの大きさ				土石等の移動の高さと力の大きさ				土石等の堆積高さとの大きさ			
	区分	高さ (m)	下端からの距離 (m)	力の大きさ (kN/m ²)	区分	下端からの水平 距離(m)	高さ (m)	力の大きさ (kN/m ²)	区分	高さ (m)	上端からの比高 (m)	力の大きさ (kN/m ²)	区分	上端からの比高 (m)	高さ (m)	力の大きさ (kN/m ²)
16	100kN/m ² を超える	1.00	0.00 ~ 3.69	159.74	3mを超える	0.00 ~ 2.16	3.97	21.26	100kN/m ² を超える	1.00	10.56 ~ 143.27	159.74	3mを超える	30.00 ~ 143.27	3.97	21.26
	それ以外	1.00	3.69 ~ 11.47	100.00	それ以外	2.16 ~ 11.47	3.00	16.05	それ以外	1.00	5.00 ~ 10.56	100.00	それ以外	5.00 ~ 30.00	3.00	16.05
17	100kN/m ² を超える	1.00	0.00 ~ 3.74	160.80	3mを超える	0.00 ~ 2.19	4.00	21.40	100kN/m ² を超える	1.00	10.54 ~ 143.70	160.80	3mを超える	25.00 ~ 143.70	4.00	21.40
	それ以外	1.00	3.74 ~ 11.53	100.00	それ以外	2.19 ~ 11.53	3.00	16.05	それ以外	1.00	5.00 ~ 10.54	100.00	それ以外	5.00 ~ 25.00	3.00	16.05
18	100kN/m ² を超える	1.00	0.00 ~ 3.84	162.53	3mを超える	0.00 ~ 2.25	4.04	21.64	100kN/m ² を超える	1.00	10.53 ~ 128.87	162.53	3mを超える	25.00 ~ 128.87	4.04	21.64
	それ以外	1.00	3.84 ~ 11.63	100.00	それ以外	2.25 ~ 11.63	3.00	16.05	それ以外	1.00	5.00 ~ 10.53	100.00	それ以外	5.00 ~ 25.00	3.00	16.05
19	100kN/m ² を超える	1.00	0.00 ~ 3.97	164.96	3mを超える	0.00 ~ 2.35	4.12	22.07	100kN/m ² を超える	1.00	10.57 ~ 126.14	164.96	3mを超える	25.00 ~ 126.14	4.12	22.07
	それ以外	1.00	3.97 ~ 11.76	100.00	それ以外	2.35 ~ 11.76	3.00	16.05	それ以外	1.00	5.00 ~ 10.57	100.00	それ以外	5.00 ~ 25.00	3.00	16.05
20	100kN/m ² を超える	1.00	0.00 ~ 3.95	164.50	3mを超える	0.00 ~ 2.33	4.11	21.98	100kN/m ² を超える	1.00	10.55 ~ 127.62	164.50	3mを超える	25.00 ~ 127.62	4.11	21.98
	それ以外	1.00	3.95 ~ 11.73	100.00	それ以外	2.33 ~ 11.73	3.00	16.05	それ以外	1.00	5.00 ~ 10.55	100.00	それ以外	5.00 ~ 25.00	3.00	16.05
21	100kN/m ² を超える	1.00	0.00 ~ 3.98	165.02	3mを超える	0.00 ~ 2.36	4.13	22.09	100kN/m ² を超える	1.00	10.57 ~ 116.40	165.02	3mを超える	25.00 ~ 116.40	4.13	22.09
	それ以外	1.00	3.98 ~ 11.76	100.00	それ以外	2.36 ~ 11.76	3.00	16.05	それ以外	1.00	5.00 ~ 10.57	100.00	それ以外	5.00 ~ 25.00	3.00	16.05
22	100kN/m ² を超える	1.00	0.00 ~ 3.92	163.98	3mを超える	0.00 ~ 2.31	4.09	21.88	100kN/m ² を超える	1.00	10.54 ~ 116.88	163.98	3mを超える	25.00 ~ 116.88	4.09	21.88
	それ以外	1.00	3.92 ~ 11.70	100.00	それ以外	2.31 ~ 11.70	3.00	16.05	それ以外	1.00	5.00 ~ 10.54	100.00	それ以外	5.00 ~ 25.00	3.00	16.05
23	100kN/m ² を超える	1.00	0.00 ~ 3.87	163.12	3mを超える	0.00 ~ 2.27	4.06	21.74	100kN/m ² を超える	1.00	10.53 ~ 120.00	163.12	3mを超える	25.00 ~ 120.00	4.06	21.74
	それ以外	1.00	3.87 ~ 11.66	100.00	それ以外	2.27 ~ 11.66	3.00	16.05	それ以外	1.00	5.00 ~ 10.53	100.00	それ以外	5.00 ~ 25.00	3.00	16.05
24	100kN/m ² を超える	1.00	0.00 ~ 3.84	162.55	3mを超える	0.00 ~ 2.25	4.05	21.65	100kN/m ² を超える	1.00	10.53 ~ 119.22	162.55	3mを超える	25.00 ~ 119.22	4.05	21.65
	それ以外	1.00	3.84 ~ 11.63	100.00	それ以外	2.25 ~ 11.63	3.00	16.05	それ以外	1.00	5.00 ~ 10.53	100.00	それ以外	5.00 ~ 25.00	3.00	16.05
	100kN/m ² を超える		~		3mを超える	~			100kN/m ² を超える		~		3mを超える	~		
	それ以外		~		それ以外	~			それ以外		~		それ以外	~		
	100kN/m ² を超える		~		3mを超える	~			100kN/m ² を超える		~		3mを超える	~		
	それ以外		~		それ以外	~			それ以外		~		それ以外	~		
	100kN/m ² を超える		~		3mを超える	~			100kN/m ² を超える		~		3mを超える	~		
	それ以外		~		それ以外	~			それ以外		~		それ以外	~		
	100kN/m ² を超える		~		3mを超える	~			100kN/m ² を超える		~		3mを超える	~		
	それ以外		~		それ以外	~			それ以外		~		それ以外	~		