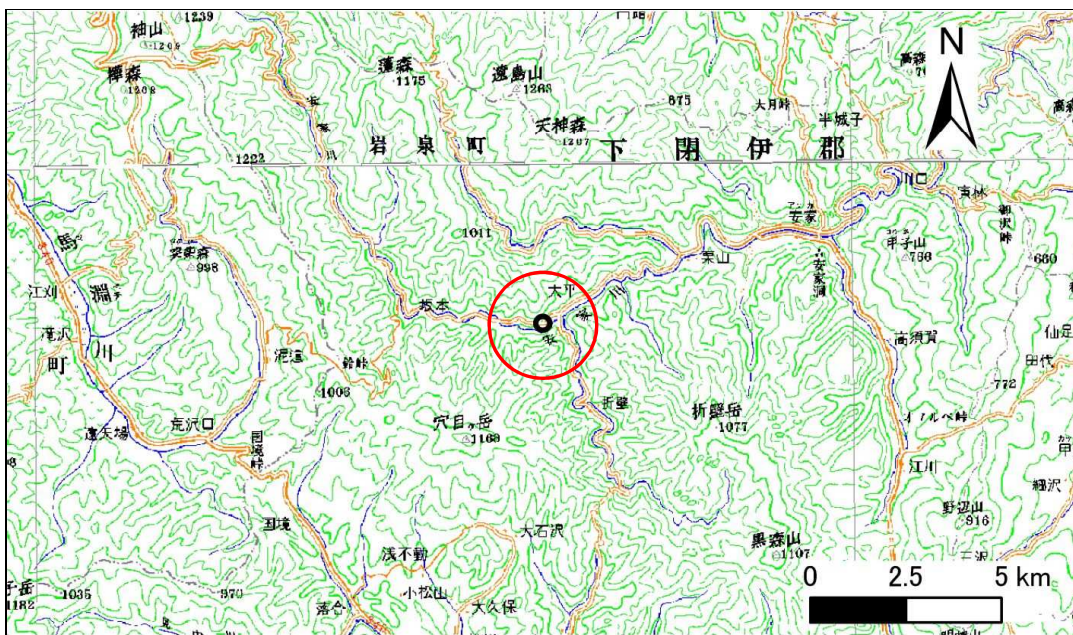


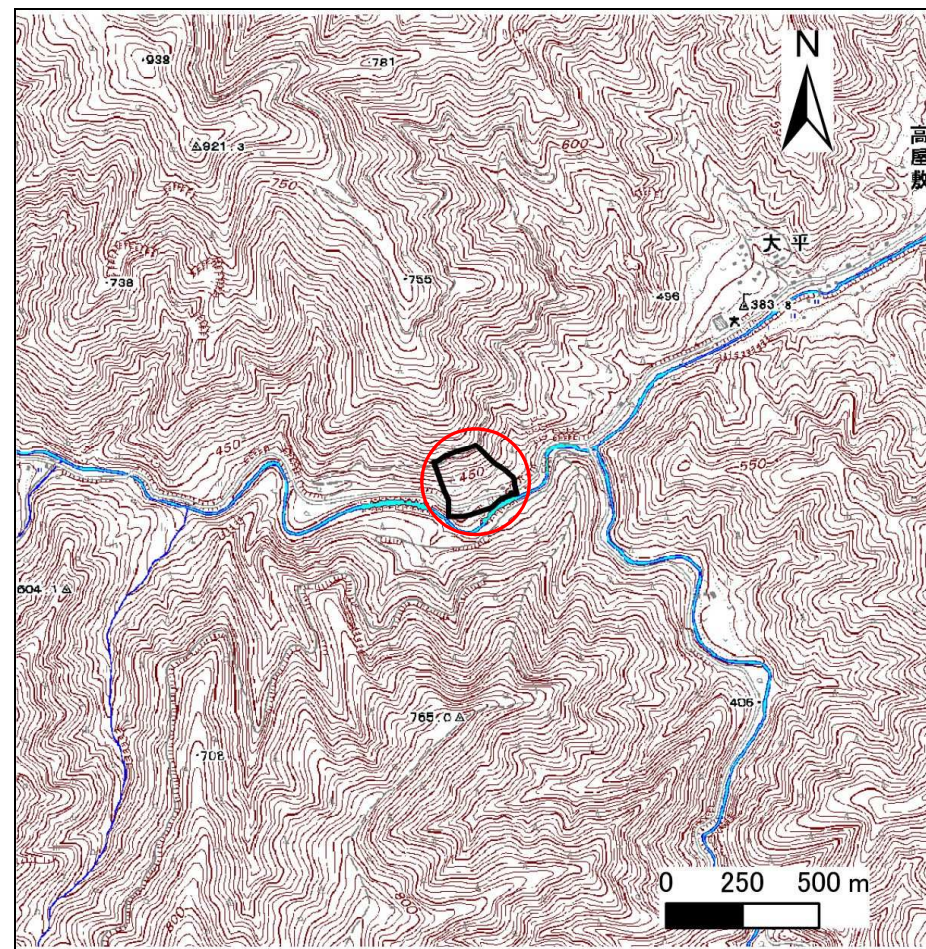
土砂災害防止に関する基礎調査(急傾斜地の崩壊)

表紙 概況、位置図

自然現象の種類	急傾斜地の崩壊
箇所番号	051B1011
箇所名	大平4号
所在地	岩泉町安家字大平
調査機関	岩手県沿岸広域振興局



位置図(S=1:200,000)



概況図(S=1:25,000)

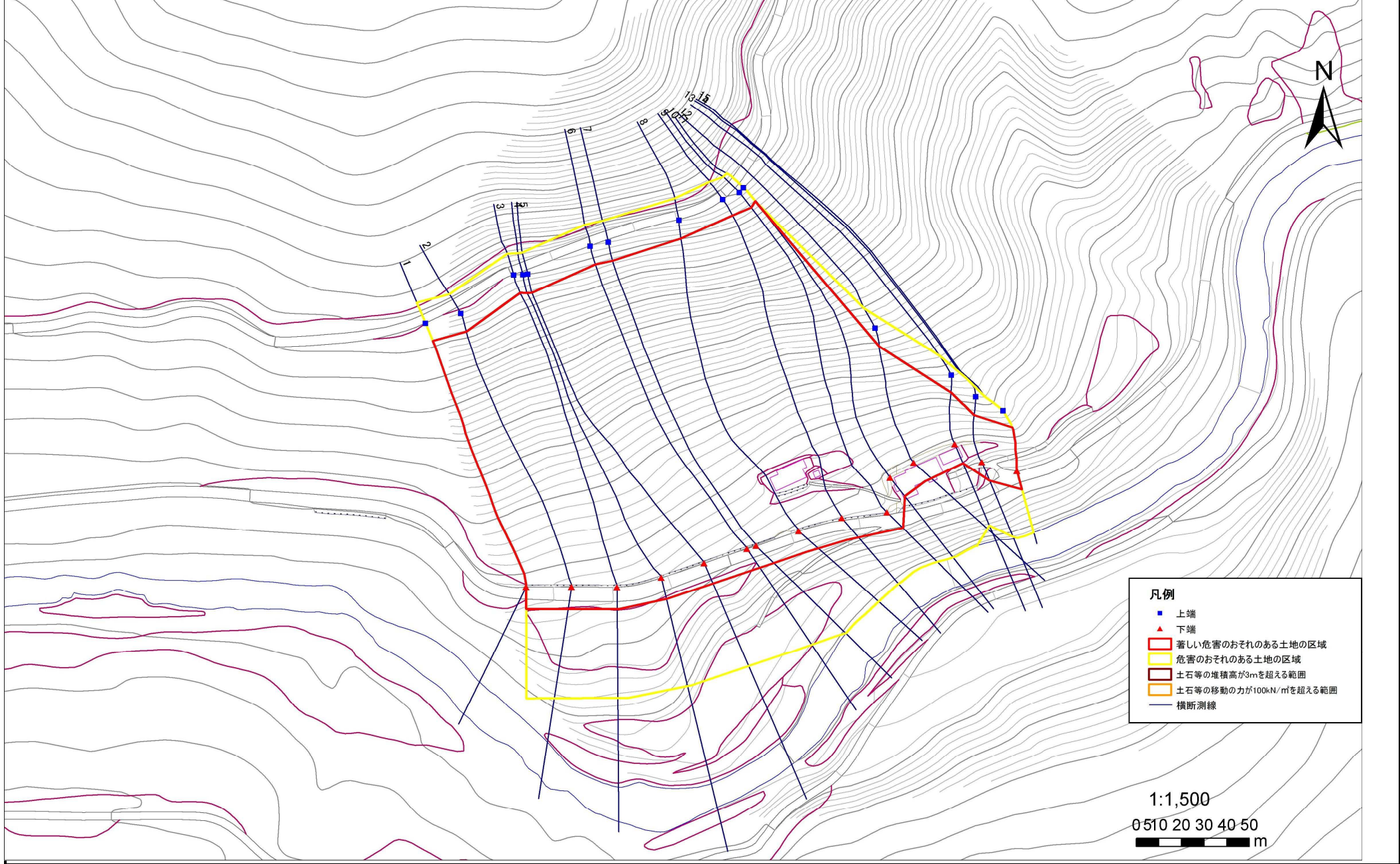
急傾斜地の崩壊区域調書

様式3-1 危害のおそれのある土地、著しい危害のおそれのある土地の設定図

調査年度

平成26年度

急傾斜地の位置	箇所番号	051B1011	箇所名	大平4号	所在地	岩泉町安家大平
---------	------	----------	-----	------	-----	---------



凡例

- 上端
- ▲ 下端
- 著しい危害のおそれのある土地の区域
- 危害のおそれのある土地の区域
- 土石等の堆積高が3mを超える範囲
- 土石等の移動の力が100kN/m²を超える範囲
- 横断測線

1:1,500
0 10 20 30 40 50
m

急傾斜地の崩壊区域調査

様式3-2 建築物に作用すると想定される衝撃に関する事項(1/1)

調査年度

平成26年度

急傾斜地の位置		箇所番号			箇所名				所在地							
		051B1011			大平4号				岩泉町安家大平							
横断 測線 番号	急傾斜地の下端に隣接する土地								急傾斜地内							
	土石等の移動の高さと力の大きさ				土石等の堆積高さとの大きさ				土石等の移動の高さと力の大きさ				土石等の堆積高さとの大きさ			
	区分	高さ (m)	下端からの距離 (m)	力の大きさ (kN/m ²)	区分	下端からの水平 距離(m)	高さ (m)	力の大きさ (kN/m ²)	区分	高さ (m)	上端からの比高 (m)	力の大きさ (kN/m ²)	区分	上端からの比高 (m)	高さ (m)	力の大きさ (kN/m ²)
1	100kN/m ² を超える	1.00	0.00 ~ 2.10	132.60	3mを超える	0.00 ~ 1.49	3.57	19.11	100kN/m ² を超える	1.00	12.64 ~ 73.68	132.60	3mを超える	40.00 ~ 73.68	3.57	19.11
	それ以外	1.00	2.10 ~ 9.89	100.00	それ以外	1.49 ~ 9.89	3.00	16.05	それ以外	1.00	5.00 ~ 12.64	100.00	それ以外	5.00 ~ 40.00	3.00	16.05
2	100kN/m ² を超える	1.00	0.00 ~ 2.11	132.72	3mを超える	0.00 ~ 1.49	3.57	19.12	100kN/m ² を超える	1.00	12.63 ~ 77.16	132.72	3mを超える	40.00 ~ 77.16	3.57	19.12
	それ以外	1.00	2.11 ~ 9.90	100.00	それ以外	1.49 ~ 9.90	3.00	16.05	それ以外	1.00	5.00 ~ 12.63	100.00	それ以外	5.00 ~ 40.00	3.00	16.05
3	100kN/m ² を超える	1.00	0.00 ~ 2.13	133.07	3mを超える	0.00 ~ 1.50	3.58	19.14	100kN/m ² を超える	1.00	12.58 ~ 86.18	133.07	3mを超える	40.00 ~ 86.18	3.58	19.14
	それ以外	1.00	2.13 ~ 9.92	100.00	それ以外	1.50 ~ 9.92	3.00	16.05	それ以外	1.00	5.00 ~ 12.58	100.00	それ以外	5.00 ~ 40.00	3.00	16.05
4	100kN/m ² を超える	1.00	0.00 ~ 2.11	132.68	3mを超える	0.00 ~ 1.49	3.57	19.12	100kN/m ² を超える	1.00	12.64 ~ 87.24	132.68	3mを超える	40.00 ~ 87.24	3.57	19.12
	それ以外	1.00	2.11 ~ 9.89	100.00	それ以外	1.49 ~ 9.89	3.00	16.05	それ以外	1.00	5.00 ~ 12.64	100.00	それ以外	5.00 ~ 40.00	3.00	16.05
5	100kN/m ² を超える	1.00	0.00 ~ 2.12	132.91	3mを超える	0.00 ~ 1.50	3.57	19.13	100kN/m ² を超える	1.00	12.60 ~ 89.18	132.91	3mを超える	40.00 ~ 89.18	3.57	19.13
	それ以外	1.00	2.12 ~ 9.91	100.00	それ以外	1.50 ~ 9.91	3.00	16.05	それ以外	1.00	5.00 ~ 12.60	100.00	それ以外	5.00 ~ 40.00	3.00	16.05
6	100kN/m ² を超える	1.00	0.00 ~ 2.12	132.80	3mを超える	0.00 ~ 1.49	3.57	19.12	100kN/m ² を超える	1.00	12.62 ~ 89.50	132.80	3mを超える	40.00 ~ 89.50	3.57	19.12
	それ以外	1.00	2.12 ~ 9.90	100.00	それ以外	1.49 ~ 9.90	3.00	16.05	それ以外	1.00	5.00 ~ 12.62	100.00	それ以外	5.00 ~ 40.00	3.00	16.05
7	100kN/m ² を超える	1.00	0.00 ~ 2.15	133.40	3mを超える	0.00 ~ 1.51	3.58	19.16	100kN/m ² を超える	1.00	12.54 ~ 89.06	133.40	3mを超える	40.00 ~ 89.06	3.58	19.16
	それ以外	1.00	2.15 ~ 9.94	100.00	それ以外	1.51 ~ 9.94	3.00	16.05	それ以外	1.00	5.00 ~ 12.54	100.00	それ以外	5.00 ~ 40.00	3.00	16.05
8	100kN/m ² を超える	1.00	0.00 ~ 2.21	134.34	3mを超える	0.00 ~ 1.53	3.59	19.22	100kN/m ² を超える	1.00	12.41 ~ 90.20	134.34	3mを超える	40.00 ~ 90.20	3.59	19.22
	それ以外	1.00	2.21 ~ 9.99	100.00	それ以外	1.53 ~ 9.99	3.00	16.05	それ以外	1.00	5.00 ~ 12.41	100.00	それ以外	5.00 ~ 40.00	3.00	16.05
9	100kN/m ² を超える	1.00	0.00 ~ 2.37	137.00	3mを超える	0.00 ~ 1.59	3.62	19.38	100kN/m ² を超える	1.00	12.09 ~ 92.18	137.00	3mを超える	40.00 ~ 92.18	3.62	19.38
	それ以外	1.00	2.37 ~ 10.15	100.00	それ以外	1.59 ~ 10.15	3.00	16.05	それ以外	1.00	5.00 ~ 12.09	100.00	それ以外	5.00 ~ 40.00	3.00	16.05
10	100kN/m ² を超える	1.00	0.00 ~ 2.13	132.96	3mを超える	0.00 ~ 1.50	3.58	19.13	100kN/m ² を超える	1.00	12.60 ~ 93.74	132.96	3mを超える	40.00 ~ 93.74	3.58	19.13
	それ以外	1.00	2.13 ~ 9.91	100.00	それ以外	1.50 ~ 9.91	3.00	16.05	それ以外	1.00	5.00 ~ 12.60	100.00	それ以外	5.00 ~ 40.00	3.00	16.05
11	100kN/m ² を超える	1.00	0.00 ~ 2.71	142.72	3mを超える	0.00 ~ 1.71	3.69	19.76	100kN/m ² を超える	1.00	11.51 ~ 93.28	142.72	3mを超える	40.00 ~ 93.28	3.69	19.76
	それ以外	1.00	2.71 ~ 10.49	100.00	それ以外	1.71 ~ 10.49	3.00	16.05	それ以外	1.00	5.00 ~ 11.51	100.00	それ以外	5.00 ~ 40.00	3.00	16.05
12	100kN/m ² を超える	1.00	0.00 ~ 1.97	130.45	3mを超える	— ~ —	—	—	100kN/m ² を超える	1.00	12.64 ~ 36.80	130.45	3mを超える	— ~ —	—	—
	それ以外	1.00	1.97 ~ 9.76	100.00	それ以外	0.00 ~ 9.76	2.79	14.94	それ以外	1.00	5.00 ~ 12.64	100.00	それ以外	5.00 ~ 36.80	2.79	14.94
13	100kN/m ² を超える	1.00	0.00 ~ 1.71	126.24	3mを超える	— ~ —	—	—	100kN/m ² を超える	1.00	11.36 ~ 19.97	126.24	3mを超える	— ~ —	—	—
	それ以外	1.00	1.71 ~ 9.50	100.00	それ以外	0.00 ~ 9.50	2.18	11.68	それ以外	1.00	5.00 ~ 11.36	100.00	それ以外	5.00 ~ 19.97	2.18	11.68
14	100kN/m ² を超える	1.00	0.00 ~ 1.20	118.08	3mを超える	— ~ —	—	—	100kN/m ² を超える	1.00	12.07 ~ 18.23	118.08	3mを超える	— ~ —	—	—
	それ以外	1.00	1.20 ~ 8.98	100.00	それ以外	0.00 ~ 8.98	2.13	11.40	それ以外	1.00	5.00 ~ 12.07	100.00	それ以外	5.00 ~ 18.23	2.13	11.40
15	100kN/m ² を超える	1.00	0.00 ~ 0.76	111.35	3mを超える	— ~ —	—	—	100kN/m ² を超える	1.00	12.68 ~ 16.57	111.35	3mを超える	— ~ —	—	—
	それ以外	1.00	0.76 ~ 8.55	100.00	それ以外	0.00 ~ 8.55	2.10	11.22	それ以外	1.00	5.00 ~ 12.68	100.00	それ以外	5.00 ~ 16.57	2.10	11.22