

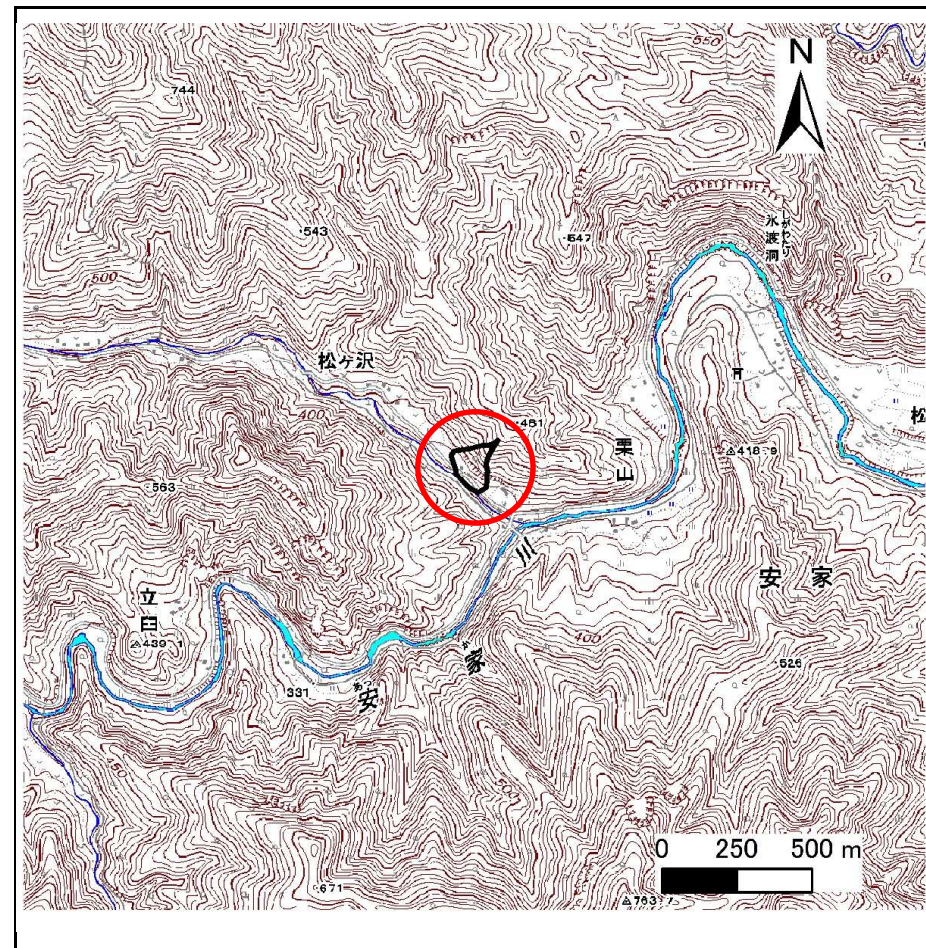
土砂災害防止に関する基礎調査(急傾斜地の崩壊)

表紙 概況、位置図

自然現象の種類	急傾斜地の崩壊
箇所番号	051B1010
箇所名	松ヶ沢6号
所在地	下閉伊郡岩泉町安家字松ヶ沢
調査機関	岩手県沿岸広域振興局岩泉土木センター



位置図(S=1:200,000)



概況図(S=1:25,000)

急傾斜地の崩壊区域調査

様式3-1 危害のおそれのある土地、著しい危害のおそれのある土地の設定図

調査年度

平成23年度

急傾斜地の位置

箇所番号

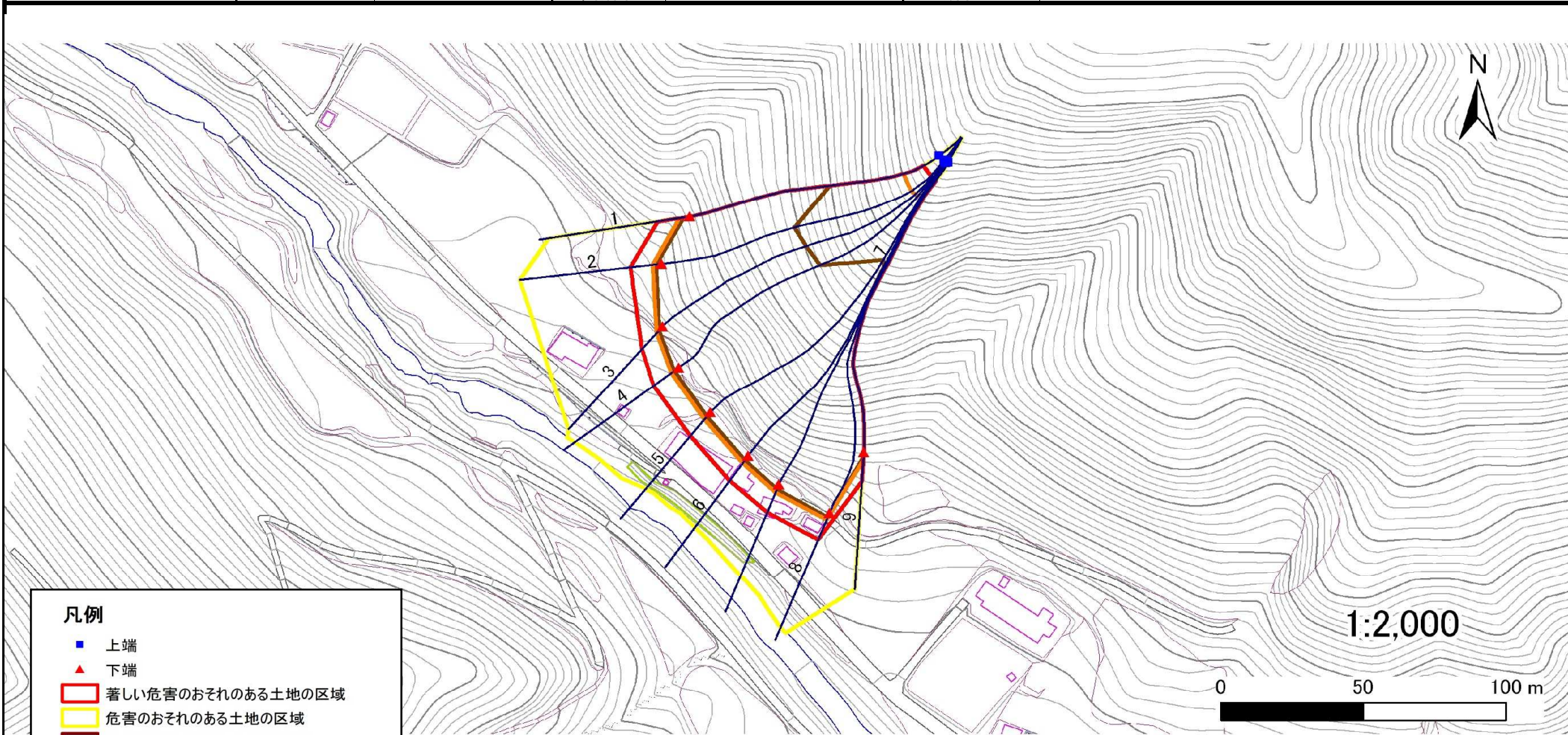
051B1010

箇所名

松ヶ沢6号

所在地

下閉伊郡岩泉町安家字松ヶ沢



- 凡例**
- 上端
 - ▲ 下端
 - 著しい危害のおそれのある土地の区域
 - 危害のおそれのある土地の区域
 - 土石等の堆積高が3mを超える範囲
 - 土石等の移動の力が100kN/m²を超える範囲
 - 横断測線

1:2,000

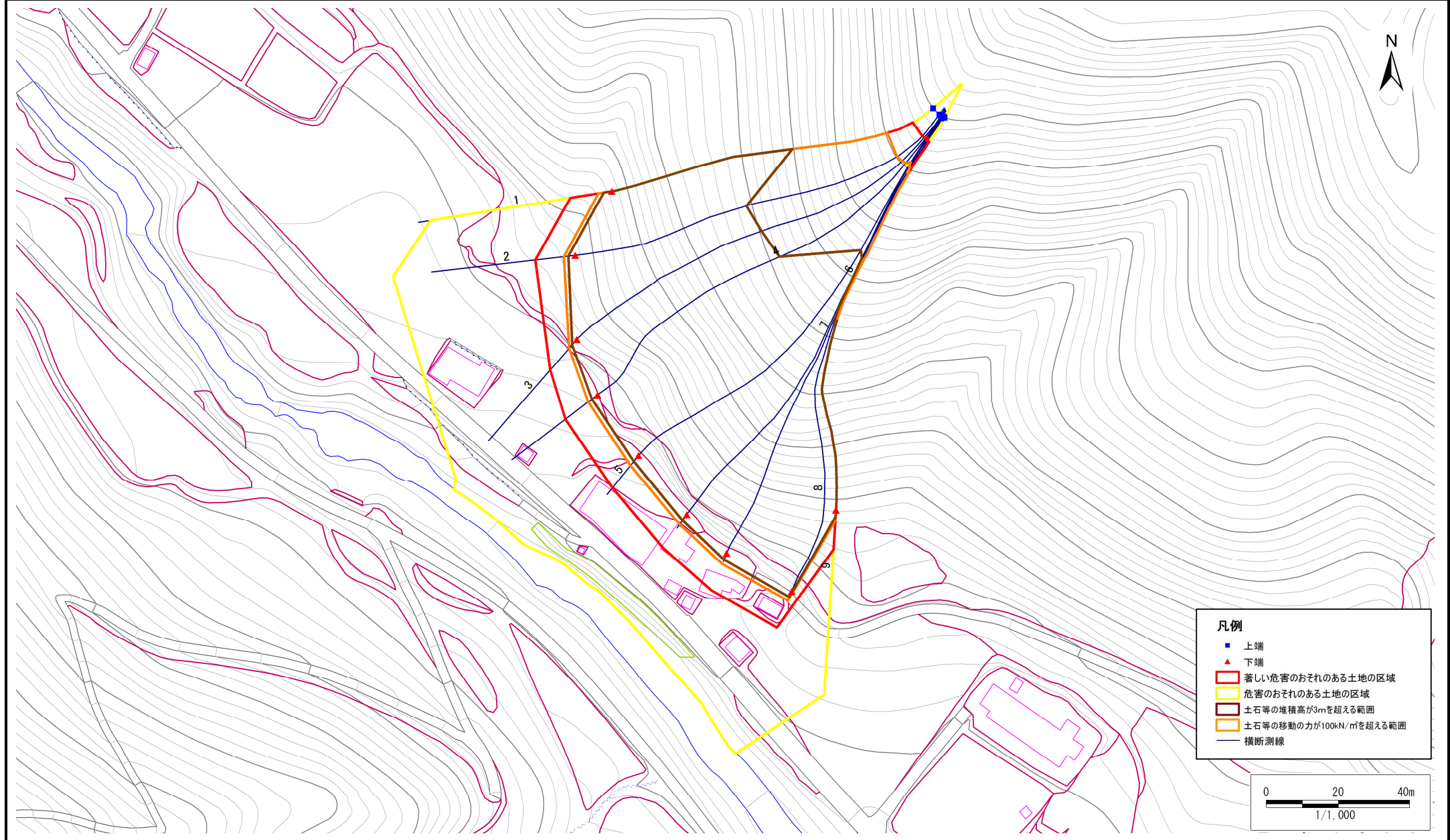
0 50 100 m

急傾斜地の崩壊区域調書

様式3-1 危害のおそれのある土地、著しい危害のおそれのある土地の設定図

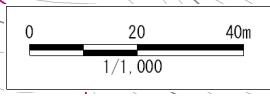
調査年度	平成23年度
------	--------

急傾斜地の位置	箇所番号	051B1010	箇所名	松ヶ沢6号	所在地	下関伊都岩泉町安家字松ヶ沢
---------	------	----------	-----	-------	-----	---------------



凡例

- 上端
- ▲ 下端
- ▭ 著しい危害のおそれのある土地の区域
- ▭ 危害のおそれのある土地の区域
- ▭ 土石等の堆積高が3mを超える範囲
- ▭ 土石等の移動の力が100kN/mを超える範囲
- 横断測線



急傾斜地の崩壊区域調書

様式3-2 建築物に作用すると想定される衝撃に関する事項(1/1)

調査年度 平成23年度

急傾斜地の位置		箇所番号 051B1010			箇所名 松ヶ沢6号				所在地 下閉伊郡岩泉町安家宇松ヶ沢							
横断 測線 番号	急傾斜地の下端に隣接する土地								急傾斜地内							
	土石等の移動の高さと力の大きさ				土石等の堆積高さと力の大きさ				土石等の移動の高さと力の大きさ				土石等の堆積高さと力の大きさ			
	区分	高さ (m)	下端からの距離 (m)	力の大きさ (kN/m ²)	区分	下端からの水平 距離(m)	高さ (m)	力の大きさ (kN/m ²)	区分	高さ (m)	上端からの比高 (m)	力の大きさ (kN/m ²)	区分	上端からの比高 (m)	高さ (m)	力の大きさ (kN/m ²)
1	100kN/m ² を超える	1.00	0.00 ~ 3.66	159.21	3mを超える	0.00 ~ 2.15	3.97	21.24	100kN/m ² を超える	1.00	10.56 ~ 67.52	159.21	3mを超える	30.00 ~ 67.52	3.97	21.24
	それ以外	1.00	3.66 ~ 11.44	100.00	それ以外	2.15 ~ 11.44	3.00	16.05	それ以外	1.00	5.00 ~ 10.56	100.00	それ以外	5.00 ~ 30.00	3.00	16.05
2	100kN/m ² を超える	1.00	0.00 ~ 3.16	150.41	3mを超える	0.00 ~ 1.90	3.80	20.35	100kN/m ² を超える	1.00	10.94 ~ 72.66	150.41	3mを超える	40.00 ~ 72.66	3.80	20.35
	それ以外	1.00	3.16 ~ 10.94	100.00	それ以外	1.90 ~ 10.94	3.00	16.05	それ以外	1.00	5.00 ~ 10.94	100.00	それ以外	5.00 ~ 40.00	3.00	16.05
3	100kN/m ² を超える	1.00	0.00 ~ 3.18	150.89	3mを超える	0.00 ~ 1.91	3.81	20.39	100kN/m ² を超える	1.00	10.91 ~ 79.44	150.89	3mを超える	40.00 ~ 79.44	3.81	20.39
	それ以外	1.00	3.18 ~ 10.97	100.00	それ以外	1.91 ~ 10.97	3.00	16.05	それ以外	1.00	5.00 ~ 10.91	100.00	それ以外	5.00 ~ 40.00	3.00	16.05
4	100kN/m ² を超える	1.00	0.00 ~ 3.20	151.14	3mを超える	0.00 ~ 1.92	3.81	20.40	100kN/m ² を超える	1.00	10.90 ~ 82.82	151.14	3mを超える	40.00 ~ 82.82	3.81	20.40
	それ以外	1.00	3.20 ~ 10.98	100.00	それ以外	1.92 ~ 10.98	3.00	16.05	それ以外	1.00	5.00 ~ 10.90	100.00	それ以外	5.00 ~ 40.00	3.00	16.05
5	100kN/m ² を超える	1.00	0.00 ~ 3.43	155.25	3mを超える	0.00 ~ 2.02	3.88	20.78	100kN/m ² を超える	1.00	10.70 ~ 88.81	155.25	3mを超える	30.00 ~ 88.81	3.88	20.78
	それ以外	1.00	3.43 ~ 11.22	100.00	それ以外	2.02 ~ 11.22	3.00	16.05	それ以外	1.00	5.00 ~ 10.70	100.00	それ以外	5.00 ~ 30.00	3.00	16.05
6	100kN/m ² を超える	1.00	0.00 ~ 3.30	152.84	3mを超える	0.00 ~ 1.96	3.84	20.55	100kN/m ² を超える	1.00	10.81 ~ 88.24	152.84	3mを超える	30.00 ~ 88.24	3.84	20.55
	それ以外	1.00	3.30 ~ 11.08	100.00	それ以外	1.96 ~ 11.08	3.00	16.05	それ以外	1.00	5.00 ~ 10.81	100.00	それ以外	5.00 ~ 30.00	3.00	16.05
7	100kN/m ² を超える	1.00	0.00 ~ 3.17	150.69	3mを超える	0.00 ~ 1.91	3.81	20.37	100kN/m ² を超える	1.00	10.93 ~ 88.74	150.69	3mを超える	40.00 ~ 88.74	3.81	20.37
	それ以外	1.00	3.17 ~ 10.96	100.00	それ以外	1.91 ~ 10.96	3.00	16.05	それ以外	1.00	5.00 ~ 10.93	100.00	それ以外	5.00 ~ 40.00	3.00	16.05
8	100kN/m ² を超える	1.00	0.00 ~ 2.76	143.60	3mを超える	0.00 ~ 1.73	3.70	19.82	100kN/m ² を超える	1.00	11.43 ~ 87.40	143.60	3mを超える	40.00 ~ 87.40	3.70	19.82
	それ以外	1.00	2.76 ~ 10.55	100.00	それ以外	1.73 ~ 10.55	3.00	16.05	それ以外	1.00	5.00 ~ 11.43	100.00	それ以外	5.00 ~ 40.00	3.00	16.05
9	100kN/m ² を超える	1.00	0.00 ~ 2.88	145.54	3mを超える	0.00 ~ 1.78	3.73	19.97	100kN/m ² を超える	1.00	11.27 ~ 73.38	145.54	3mを超える	40.00 ~ 73.38	3.73	19.97
	それ以外	1.00	2.88 ~ 10.66	100.00	それ以外	1.78 ~ 10.66	3.00	16.05	それ以外	1.00	5.00 ~ 11.27	100.00	それ以外	5.00 ~ 40.00	3.00	16.05
	100kN/m ² を超える		~		3mを超える	~			100kN/m ² を超える		~		3mを超える	~		
	それ以外		~		それ以外	~			それ以外		~		それ以外	~		
	100kN/m ² を超える		~		3mを超える	~			100kN/m ² を超える		~		3mを超える	~		
	それ以外		~		それ以外	~			それ以外		~		それ以外	~		
	100kN/m ² を超える		~		3mを超える	~			100kN/m ² を超える		~		3mを超える	~		
	それ以外		~		それ以外	~			それ以外		~		それ以外	~		
	100kN/m ² を超える		~		3mを超える	~			100kN/m ² を超える		~		3mを超える	~		
	それ以外		~		それ以外	~			それ以外		~		それ以外	~		
	100kN/m ² を超える		~		3mを超える	~			100kN/m ² を超える		~		3mを超える	~		
	それ以外		~		それ以外	~			それ以外		~		それ以外	~		