

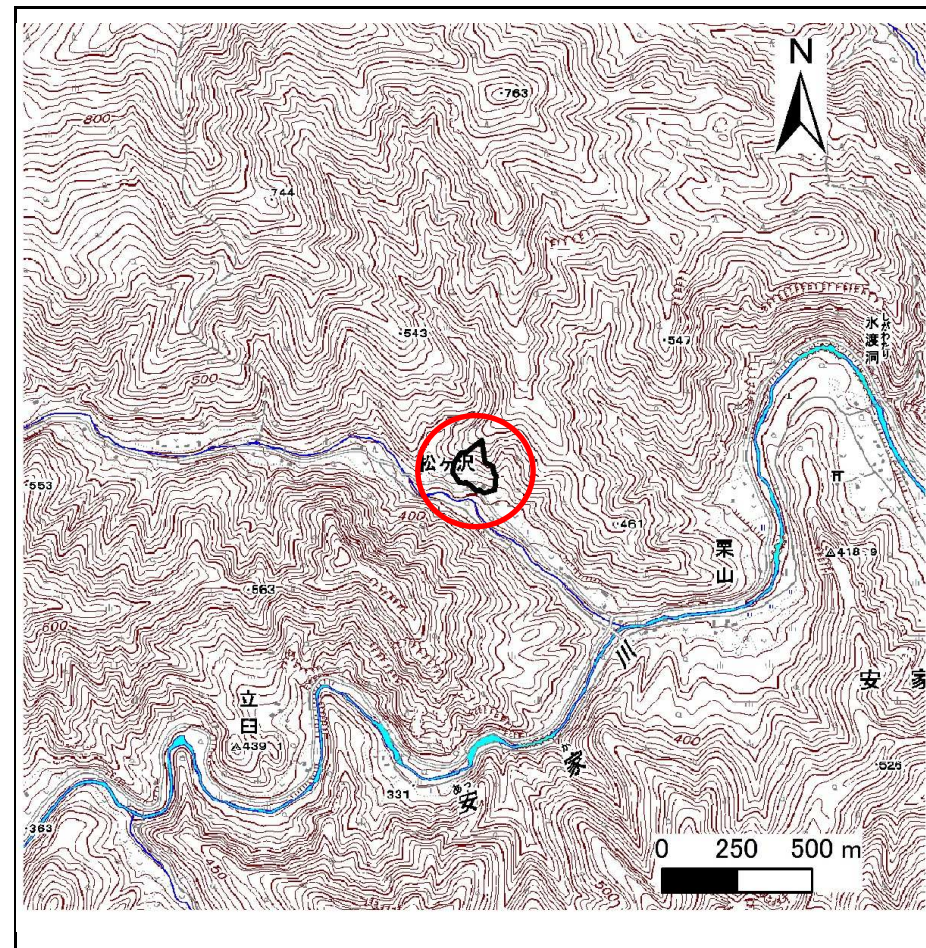
# 土砂災害防止に関する基礎調査(急傾斜地の崩壊)

表紙 概況、位置図

自然現象の種類	急傾斜地の崩壊
箇所番号	051B1007
箇所名	松ヶ沢4号
所在地	下閉伊郡岩泉町安家字松ヶ沢
調査機関	岩手県沿岸広域振興局岩泉土木センター



位置図(S=1:200,000)



概況図(S=1:25,000)

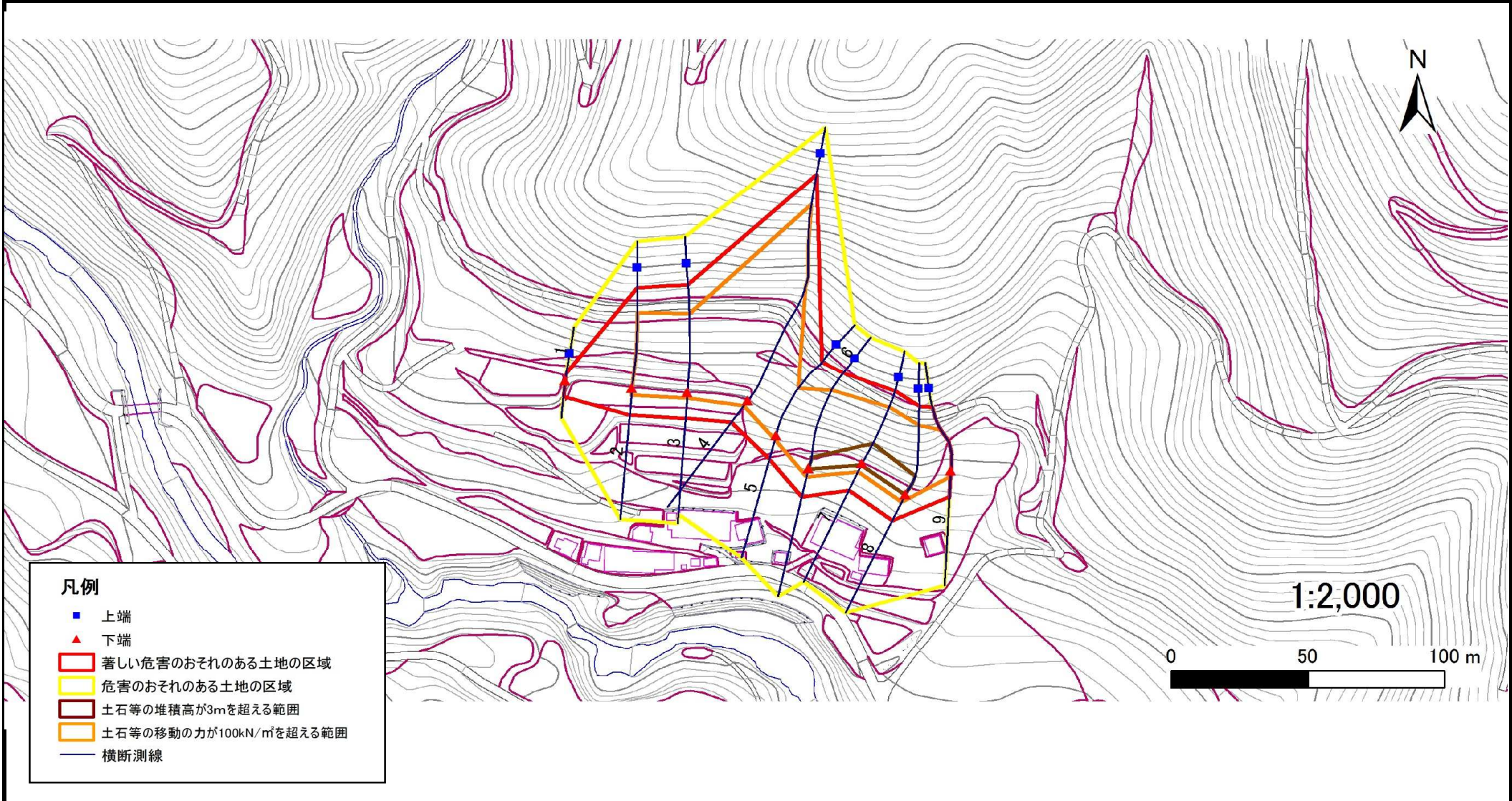


# 急傾斜地の崩壊区域調査

様式3-1 危害のおそれのある土地、著しい危害のおそれのある土地の設定図

調査年度 平成23年度

急傾斜地の位置	箇所番号	051B1007	箇所名	松ヶ沢4号	所在地	下閉伊郡岩泉町安家字松ヶ沢
---------	------	----------	-----	-------	-----	---------------



- 凡例**
- 上端
  - ▲ 下端
  - 著しい危害のおそれのある土地の区域
  - 危害のおそれのある土地の区域
  - 土石等の堆積高が3mを超える範囲
  - 土石等の移動の力が100kN/m<sup>2</sup>を超える範囲
  - 横断測線

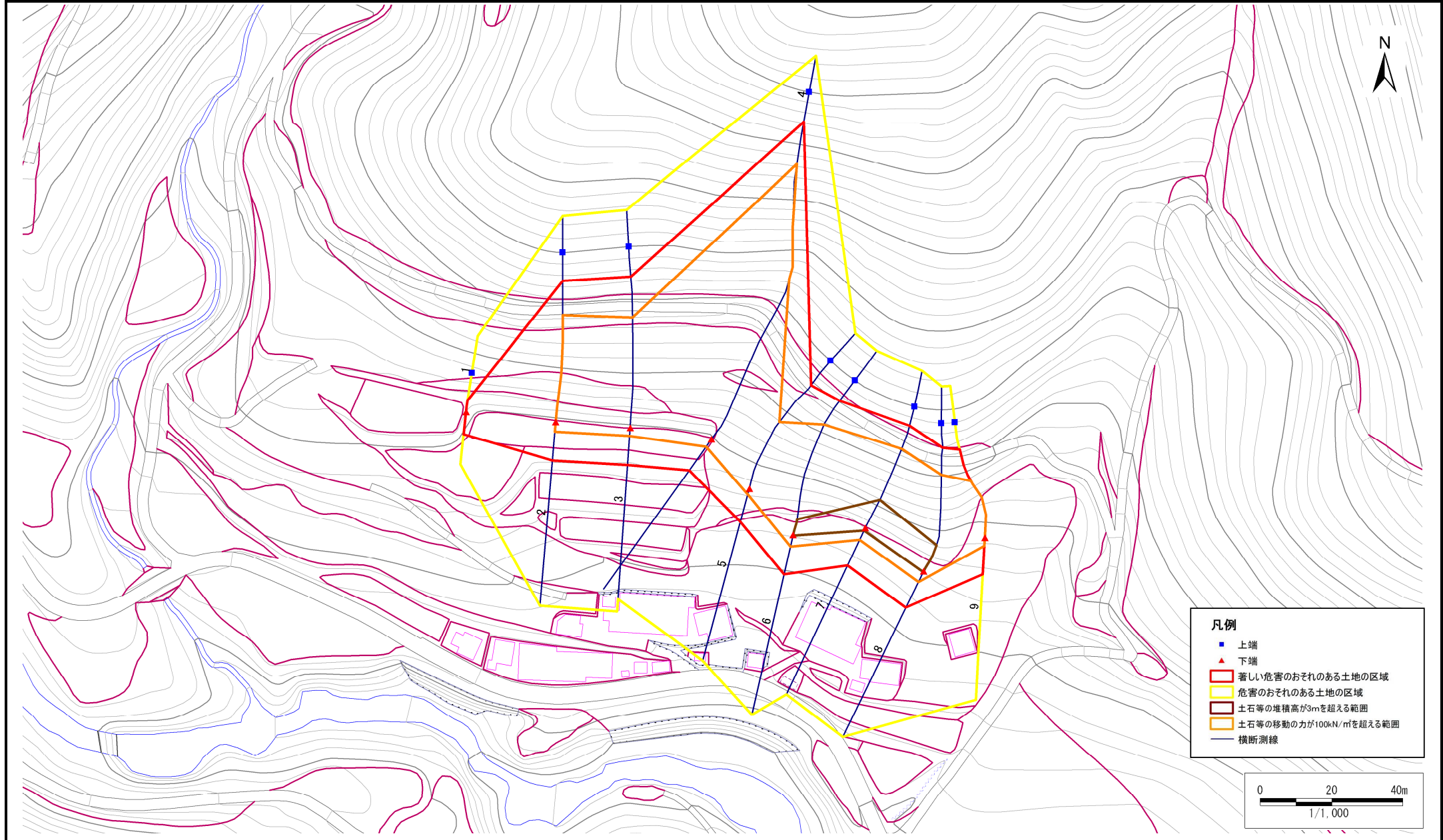


# 急傾斜地の崩壊区域調書

様式3-1 危害のおそれのある土地、著しい危害のおそれのある土地の設定図

調査年度	平成23年度
------	--------

急傾斜地の位置	箇所番号	051B1007	箇所名	松ヶ沢4号	所在地	下関伊都岩泉町安家字松ヶ沢
---------	------	----------	-----	-------	-----	---------------



# 急傾斜地の崩壊区域調査

様式3-2 建築物に作用すると想定される衝撃に関する事項(1/1)

調査年度 平成23年度

急傾斜地の位置		箇所番号 051B1007			箇所名 松ヶ沢4号				所在地 下閉伊郡岩泉町安家宇松ヶ沢							
横断 測線 番号	急傾斜地の下端に隣接する土地								急傾斜地内							
	土石等の移動の高さと力の大きさ				土石等の堆積高さと力の大きさ				土石等の移動の高さと力の大きさ				土石等の堆積高さと力の大きさ			
	区分	高さ (m)	下端からの距離 (m)	力の大きさ (kN/m <sup>2</sup> )	区分	下端からの水平 距離(m)	高さ (m)	力の大きさ (kN/m <sup>2</sup> )	区分	高さ (m)	上端からの比高 (m)	力の大きさ (kN/m <sup>2</sup> )	区分	上端からの比高 (m)	高さ (m)	力の大きさ (kN/m <sup>2</sup> )
1	100kN/m <sup>2</sup> を超える	-	- ~ -	-	3mを超える	- ~ -	-	-	100kN/m <sup>2</sup> を超える	-	- ~ -	-	3mを超える	- ~ -	-	-
	それ以外	1.00	0.00 ~ 6.07	76.08	それ以外	0.00 ~ 0.00	1.65	8.86	それ以外	1.00	5.00 ~ 7.10	76.08	それ以外	5.00 ~ 7.10	1.65	8.86
2	100kN/m <sup>2</sup> を超える	1.00	0.00 ~ 2.59	140.76	3mを超える	- ~ -	-	-	100kN/m <sup>2</sup> を超える	1.00	11.12 ~ 30.08	140.76	3mを超える	- ~ -	-	-
	それ以外	1.00	2.59 ~ 10.38	100.00	それ以外	0.00 ~ 10.38	2.94	15.73	それ以外	1.00	5.00 ~ 11.12	100.00	それ以外	5.00 ~ 30.08	2.94	15.73
3	100kN/m <sup>2</sup> を超える	1.00	0.00 ~ 2.20	134.19	3mを超える	- ~ -	-	-	100kN/m <sup>2</sup> を超える	1.00	11.78 ~ 30.08	134.19	3mを超える	- ~ -	-	-
	それ以外	1.00	2.20 ~ 9.99	100.00	それ以外	0.00 ~ 9.99	2.86	15.29	それ以外	1.00	5.00 ~ 11.78	100.00	それ以外	5.00 ~ 30.08	2.86	15.29
4	100kN/m <sup>2</sup> を超える	1.00	0.00 ~ 2.41	137.68	3mを超える	0.00 ~ 1.61	3.63	19.44	100kN/m <sup>2</sup> を超える	1.00	11.99 ~ 60.08	137.68	3mを超える	40.00 ~ 60.08	3.63	19.44
	それ以外	1.00	2.41 ~ 10.20	100.00	それ以外	1.61 ~ 10.20	3.00	16.05	それ以外	1.00	5.00 ~ 11.99	100.00	それ以外	5.00 ~ 40.00	3.00	16.05
5	100kN/m <sup>2</sup> を超える	1.00	0.00 ~ 1.56	123.74	3mを超える	- ~ -	-	-	100kN/m <sup>2</sup> を超える	1.00	12.61 ~ 24.18	123.74	3mを超える	- ~ -	-	-
	それ以外	1.00	1.56 ~ 9.34	100.00	それ以外	0.00 ~ 9.34	2.40	12.82	それ以外	1.00	5.00 ~ 12.61	100.00	それ以外	5.00 ~ 24.18	2.40	12.82
6	100kN/m <sup>2</sup> を超える	1.00	0.00 ~ 3.17	150.68	3mを超える	0.00 ~ 0.13	3.07	16.41	100kN/m <sup>2</sup> を超える	1.00	10.62 ~ 33.17	150.68	3mを超える	30.00 ~ 33.17	3.07	16.41
	それ以外	1.00	3.17 ~ 10.96	100.00	それ以外	0.13 ~ 10.96	3.00	16.05	それ以外	1.00	5.00 ~ 10.62	100.00	それ以外	5.00 ~ 30.00	3.00	16.05
7	100kN/m <sup>2</sup> を超える	1.00	0.00 ~ 3.51	156.60	3mを超える	0.00 ~ 0.69	3.41	18.23	100kN/m <sup>2</sup> を超える	1.00	11.07 ~ 32.98	156.60	3mを超える	25.00 ~ 32.98	3.41	18.23
	それ以外	1.00	3.51 ~ 11.29	100.00	それ以外	0.69 ~ 11.29	3.00	16.05	それ以外	1.00	5.00 ~ 11.07	100.00	それ以外	5.00 ~ 25.00	3.00	16.05
8	100kN/m <sup>2</sup> を超える	1.00	0.00 ~ 3.22	151.48	3mを超える	0.00 ~ 0.24	3.12	16.71	100kN/m <sup>2</sup> を超える	1.00	10.54 ~ 30.98	151.48	3mを超える	25.00 ~ 30.98	3.12	16.71
	それ以外	1.00	3.22 ~ 11.00	100.00	それ以外	0.24 ~ 11.00	3.00	16.05	それ以外	1.00	5.00 ~ 10.54	100.00	それ以外	5.00 ~ 25.00	3.00	16.05
9	100kN/m <sup>2</sup> を超える	1.00	0.00 ~ 2.14	133.17	3mを超える	- ~ -	-	-	100kN/m <sup>2</sup> を超える	1.00	10.99 ~ 21.98	133.17	3mを超える	- ~ -	-	-
	それ以外	1.00	2.14 ~ 9.92	100.00	それ以外	0.00 ~ 9.92	2.54	13.59	それ以外	1.00	5.00 ~ 10.99	100.00	それ以外	5.00 ~ 21.98	2.54	13.59
	100kN/m <sup>2</sup> を超える		~		3mを超える	~			100kN/m <sup>2</sup> を超える		~		3mを超える	~		
	それ以外		~		それ以外	~			それ以外		~		それ以外	~		
	100kN/m <sup>2</sup> を超える		~		3mを超える	~			100kN/m <sup>2</sup> を超える		~		3mを超える	~		
	それ以外		~		それ以外	~			それ以外		~		それ以外	~		
	100kN/m <sup>2</sup> を超える		~		3mを超える	~			100kN/m <sup>2</sup> を超える		~		3mを超える	~		
	それ以外		~		それ以外	~			それ以外		~		それ以外	~		
	100kN/m <sup>2</sup> を超える		~		3mを超える	~			100kN/m <sup>2</sup> を超える		~		3mを超える	~		
	それ以外		~		それ以外	~			それ以外		~		それ以外	~		
	100kN/m <sup>2</sup> を超える		~		3mを超える	~			100kN/m <sup>2</sup> を超える		~		3mを超える	~		
	それ以外		~		それ以外	~			それ以外		~		それ以外	~		