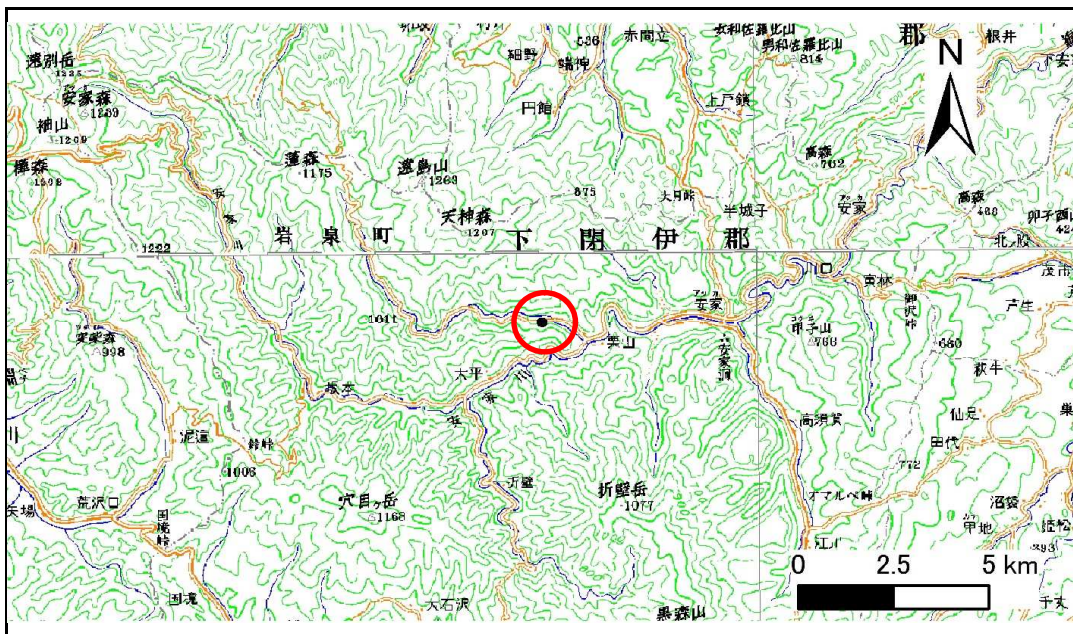


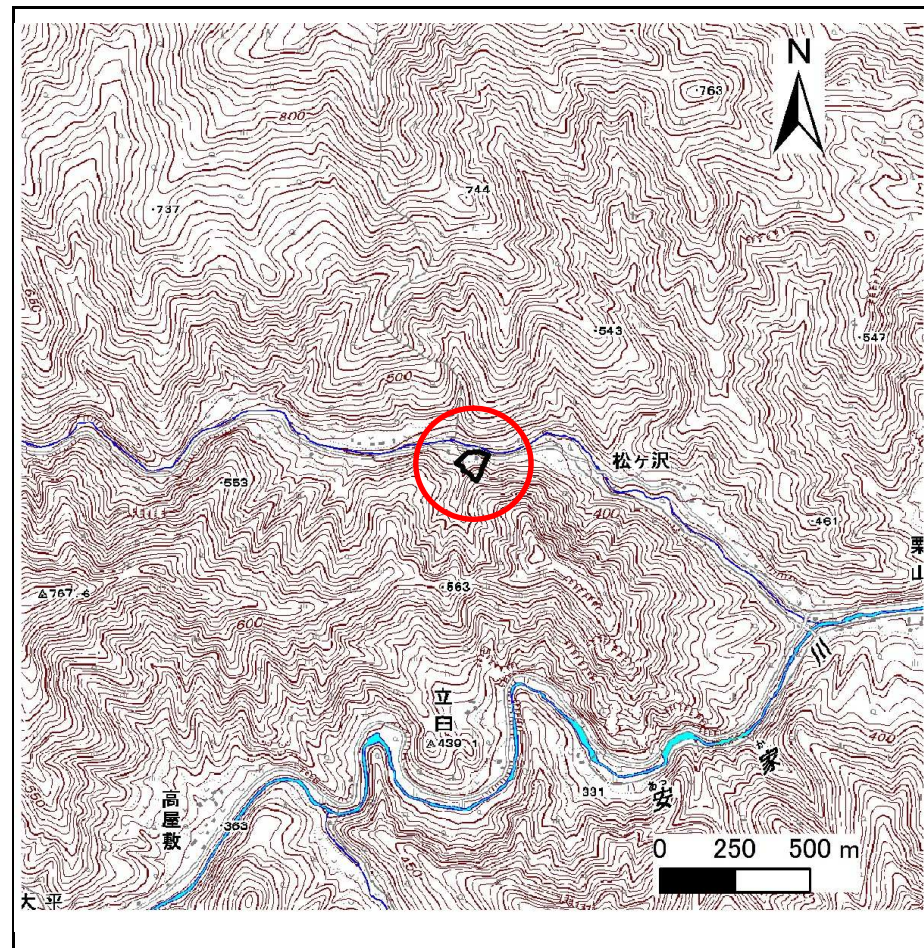
# 土砂災害防止に関する基礎調査(急傾斜地の崩壊)

表紙 概況、位置図

自然現象の種類	急傾斜地の崩壊
箇所番号	051B1005
箇所名	松ヶ沢3号
所在地	下閉伊郡岩泉町安家字松ヶ沢
調査機関	岩手県沿岸広域振興局岩泉土木センター



位置図(S=1:200,000)



概況図(S=1:25,000)



# 急傾斜地の崩壊区域調査

様式3-1 危害のおそれのある土地、著しい危害のおそれのある土地の設定図

調査年度

平成23年度

急傾斜地の位置

箇所番号

051B1005

箇所名

松ヶ沢3号

所在地

下閉伊郡岩泉町安家字松ヶ沢



1:1,000

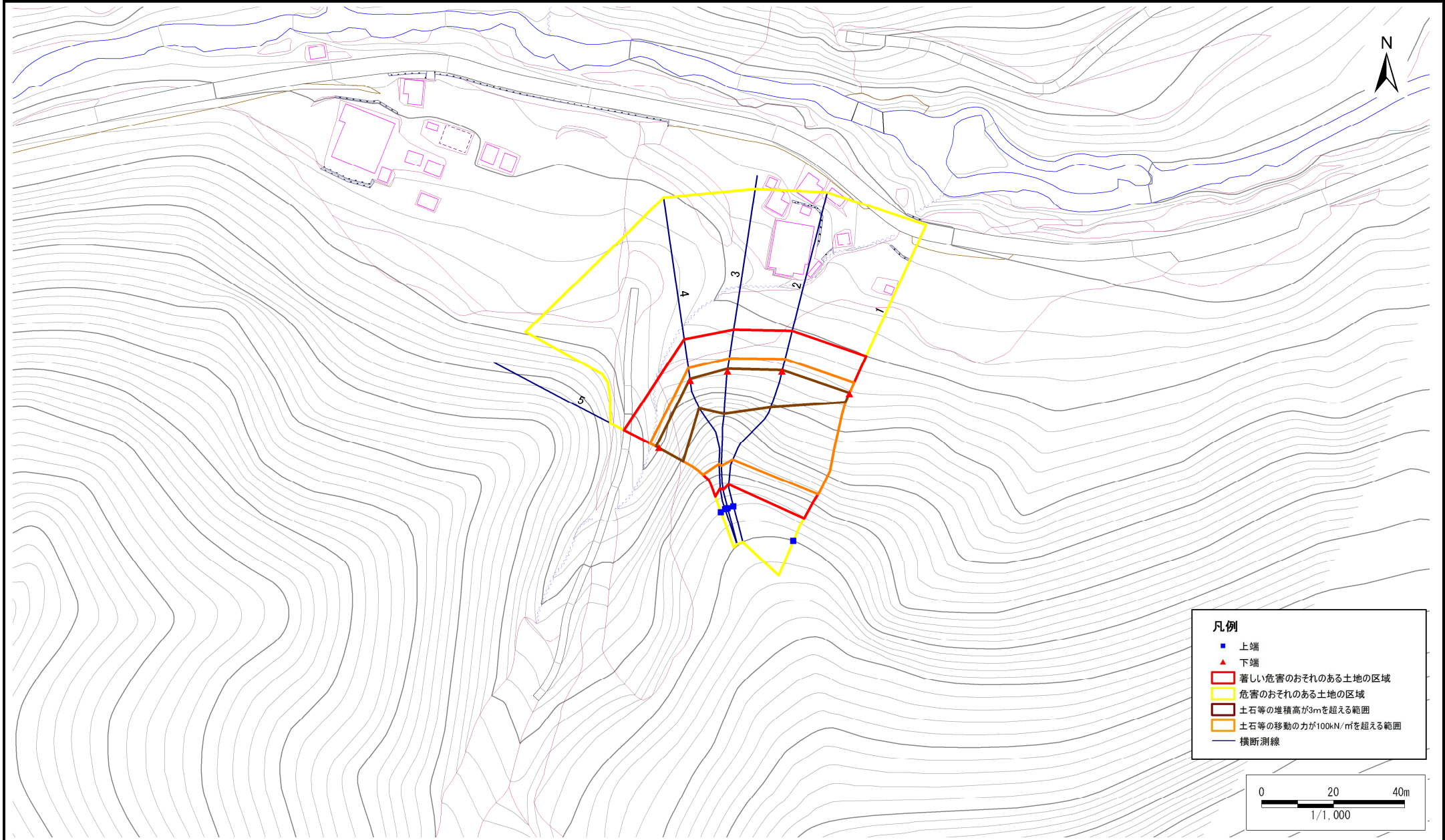
0 50 100 m

# 急傾斜地の崩壊区域調書

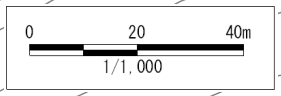
様式3-1 危害のおそれのある土地、著しい危害のおそれのある土地の設定図

調査年度	平成23年度
------	--------

急傾斜地の位置	箇所番号	051B1005	箇所名	松ヶ沢3号	所在地	下関伊都岩泉町安家字松ヶ沢
---------	------	----------	-----	-------	-----	---------------



凡例	
■	上端
▲	下端
■ (Red)	著しい危害のおそれのある土地の区域
■ (Yellow)	危害のおそれのある土地の区域
■ (Orange)	土石等の堆積高が3mを超える範囲
■ (Blue)	土石等の移動の力が100kN/mを超える範囲
— (Blue)	横断測線



# 急傾斜地の崩壊区域調査

様式3-2 建築物に作用すると想定される衝撃に関する事項(1/1)

調査年度 平成23年度

急傾斜地の位置		箇所番号		051B1005		箇所名		松ヶ沢3号		所在地		下閉伊郡岩泉町安家宇松ヶ沢				
横断 測線 番号	急傾斜地の下端に隣接する土地								急傾斜地内							
	土石等の移動の高さと力の大きさ				土石等の堆積高さと力の大きさ				土石等の移動の高さと力の大きさ				土石等の堆積高さと力の大きさ			
	区分	高さ (m)	下端からの距離 (m)	力の大きさ (kN/m <sup>2</sup> )	区分	下端からの水平 距離(m)	高さ (m)	力の大きさ (kN/m <sup>2</sup> )	区分	高さ (m)	上端からの比高 (m)	力の大きさ (kN/m <sup>2</sup> )	区分	上端からの比高 (m)	高さ (m)	力の大きさ (kN/m <sup>2</sup> )
1	100kN/m <sup>2</sup> を超える	1.00	0.00 ~ 3.21	151.32	3mを超える	0.00 ~ 0.20	3.10	16.59	100kN/m <sup>2</sup> を超える	1.00	10.56 ~ 31.87	151.32	3mを超える	30.00 ~ 31.87	3.10	16.59
	それ以外	1.00	3.21 ~ 10.99	100.00	それ以外	0.20 ~ 10.99	3.00	16.05	それ以外	1.00	5.00 ~ 10.56	100.00	それ以外	5.00 ~ 30.00	3.00	16.05
2	100kN/m <sup>2</sup> を超える	1.00	0.00 ~ 3.49	156.21	3mを超える	0.00 ~ 0.42	3.23	17.27	100kN/m <sup>2</sup> を超える	1.00	10.57 ~ 33.19	156.21	3mを超える	25.00 ~ 33.19	3.23	17.27
	それ以外	1.00	3.49 ~ 11.27	100.00	それ以外	0.42 ~ 11.27	3.00	16.05	それ以外	1.00	5.00 ~ 10.57	100.00	それ以外	5.00 ~ 25.00	3.00	16.05
3	100kN/m <sup>2</sup> を超える	1.00	0.00 ~ 3.60	158.16	3mを超える	0.00 ~ 0.77	3.47	18.56	100kN/m <sup>2</sup> を超える	1.00	11.35 ~ 35.96	158.16	3mを超える	25.00 ~ 35.96	3.47	18.56
	それ以外	1.00	3.60 ~ 11.38	100.00	それ以外	0.77 ~ 11.38	3.00	16.05	それ以外	1.00	5.00 ~ 11.35	100.00	それ以外	5.00 ~ 25.00	3.00	16.05
4	100kN/m <sup>2</sup> を超える	1.00	0.00 ~ 3.46	155.76	3mを超える	0.00 ~ 0.53	3.30	17.65	100kN/m <sup>2</sup> を超える	1.00	10.71 ~ 31.69	155.76	3mを超える	25.00 ~ 31.69	3.30	17.65
	それ以外	1.00	3.46 ~ 11.25	100.00	それ以外	0.53 ~ 11.25	3.00	16.05	それ以外	1.00	5.00 ~ 10.71	100.00	それ以外	5.00 ~ 25.00	3.00	16.05
5	100kN/m <sup>2</sup> を超える	1.00	0.00 ~ 2.71	142.80	3mを超える	0.00 ~ 0.81	3.55	19.01	100kN/m <sup>2</sup> を超える	1.00	12.81 ~ 28.34	142.80	3mを超える	20.00 ~ 28.34	3.55	19.01
	それ以外	1.00	2.71 ~ 10.50	100.00	それ以外	0.81 ~ 10.50	3.00	16.05	それ以外	1.00	5.00 ~ 12.81	100.00	それ以外	5.00 ~ 20.00	3.00	16.05
	100kN/m <sup>2</sup> を超える		~		3mを超える	~			100kN/m <sup>2</sup> を超える		~		3mを超える	~		
	それ以外		~		それ以外	~			それ以外		~		それ以外	~		
	100kN/m <sup>2</sup> を超える		~		3mを超える	~			100kN/m <sup>2</sup> を超える		~		3mを超える	~		
	それ以外		~		それ以外	~			それ以外		~		それ以外	~		
	100kN/m <sup>2</sup> を超える		~		3mを超える	~			100kN/m <sup>2</sup> を超える		~		3mを超える	~		
	それ以外		~		それ以外	~			それ以外		~		それ以外	~		
	100kN/m <sup>2</sup> を超える		~		3mを超える	~			100kN/m <sup>2</sup> を超える		~		3mを超える	~		
	それ以外		~		それ以外	~			それ以外		~		それ以外	~		
	100kN/m <sup>2</sup> を超える		~		3mを超える	~			100kN/m <sup>2</sup> を超える		~		3mを超える	~		
	それ以外		~		それ以外	~			それ以外		~		それ以外	~		
	100kN/m <sup>2</sup> を超える		~		3mを超える	~			100kN/m <sup>2</sup> を超える		~		3mを超える	~		
	それ以外		~		それ以外	~			それ以外		~		それ以外	~		
	100kN/m <sup>2</sup> を超える		~		3mを超える	~			100kN/m <sup>2</sup> を超える		~		3mを超える	~		
	それ以外		~		それ以外	~			それ以外		~		それ以外	~		