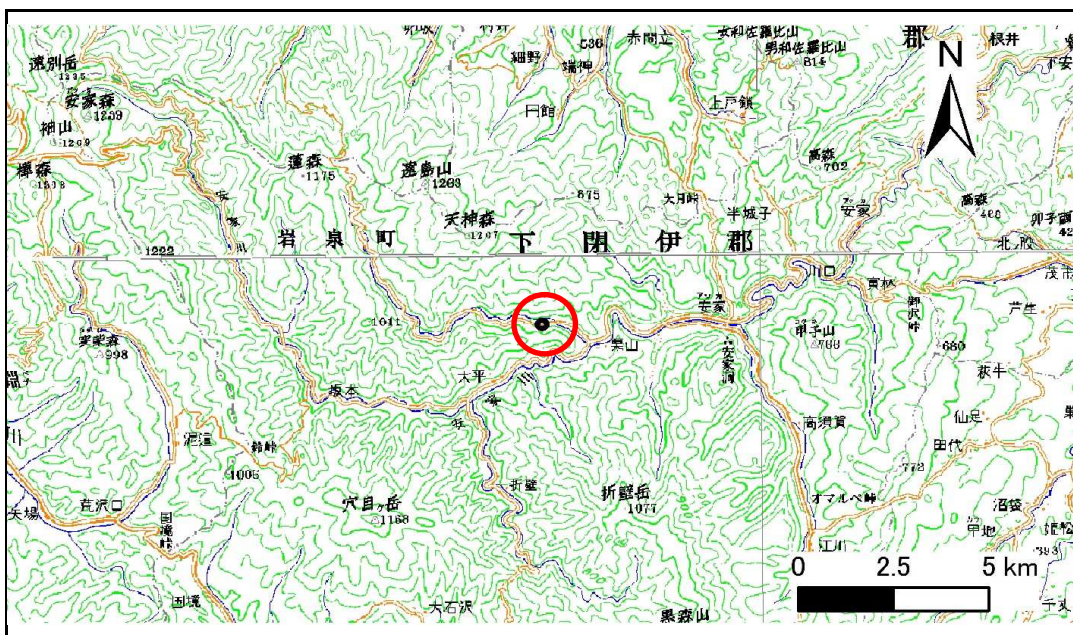


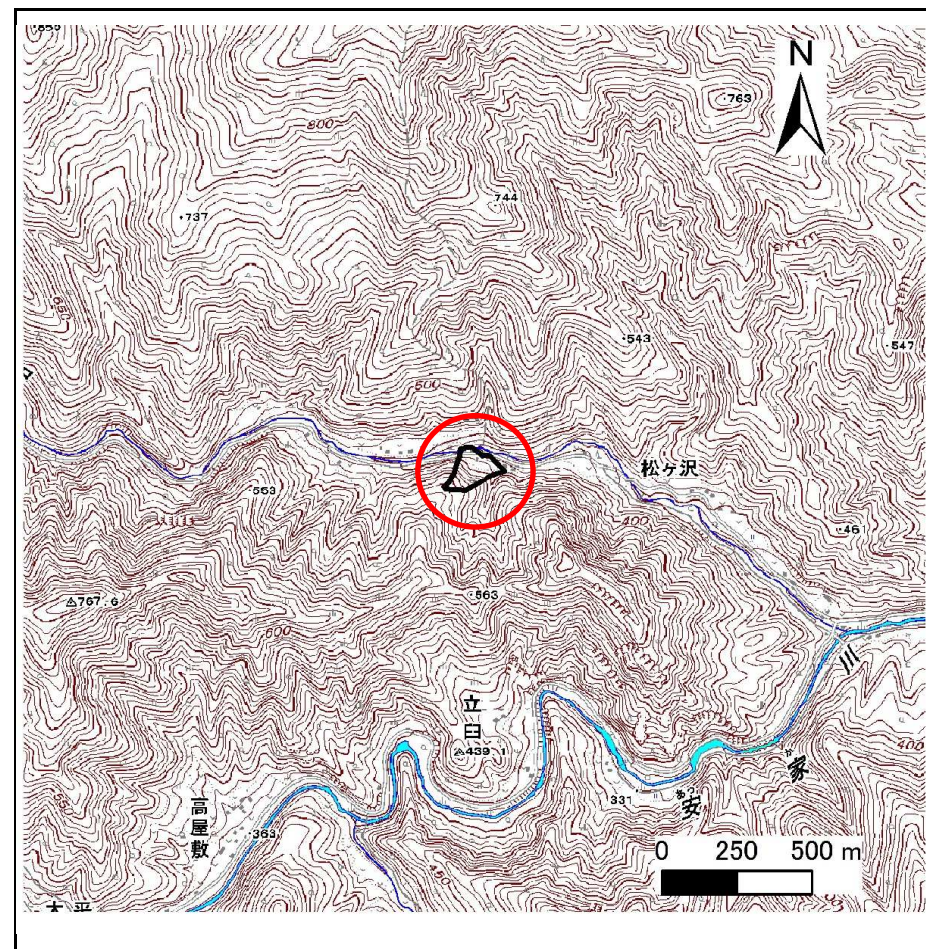
土砂災害防止に関する基礎調査(急傾斜地の崩壊)

表紙 概況、位置図

自然現象の種類	急傾斜地の崩壊
箇所番号	051B1004
箇所名	松ヶ沢2号
所在地	下閉伊郡岩泉町安家字松ヶ沢
調査機関	岩手県沿岸広域振興局岩泉土木センター



位置図(S=1:200,000)



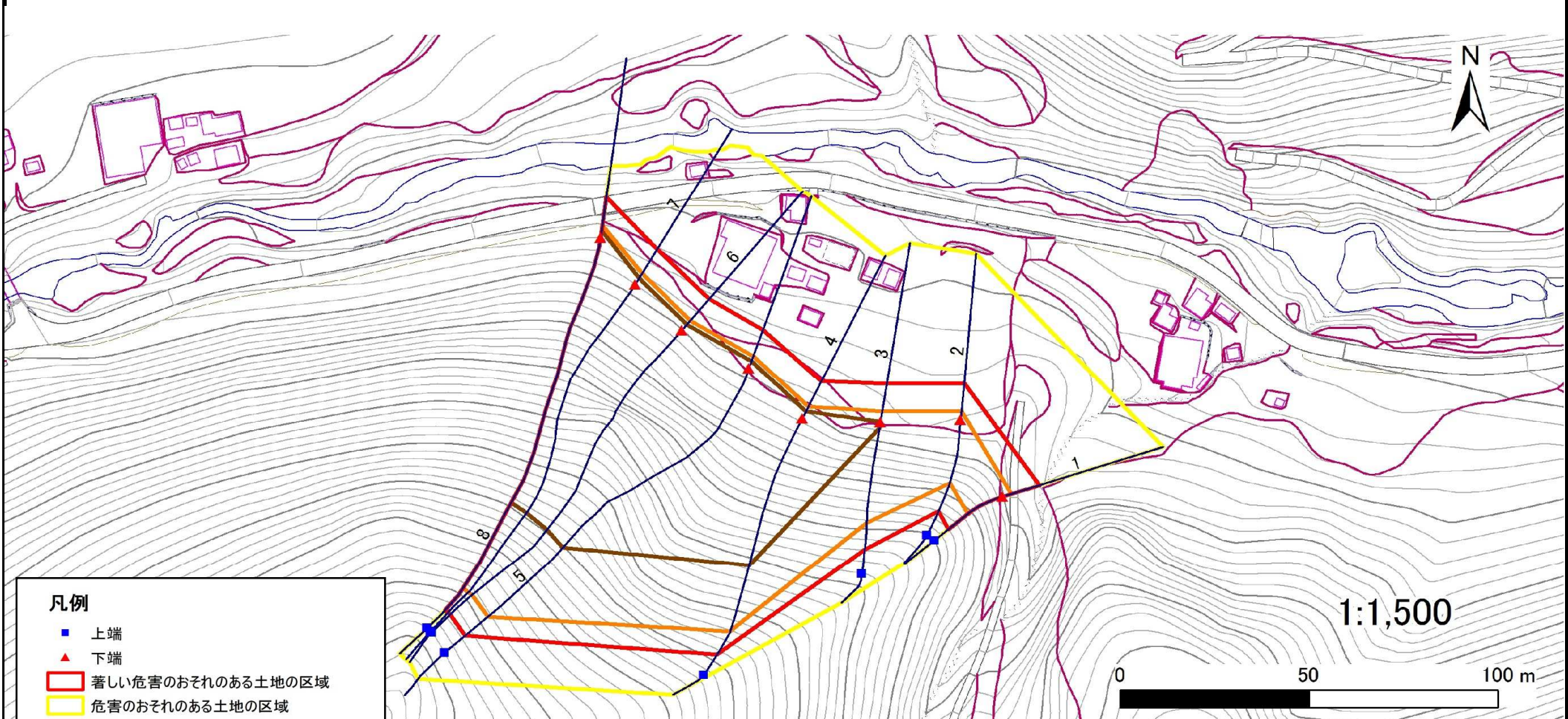
概況図(S=1:25,000)

急傾斜地の崩壊区域調査

様式3-1 危害のおそれのある土地、著しい危害のおそれのある土地の設定図

調査年度 平成23年度

急傾斜地の位置	箇所番号	051B1004	箇所名	松ヶ沢2号	所在地	下閉伊郡岩泉町安家字松ヶ沢
---------	------	----------	-----	-------	-----	---------------



凡例

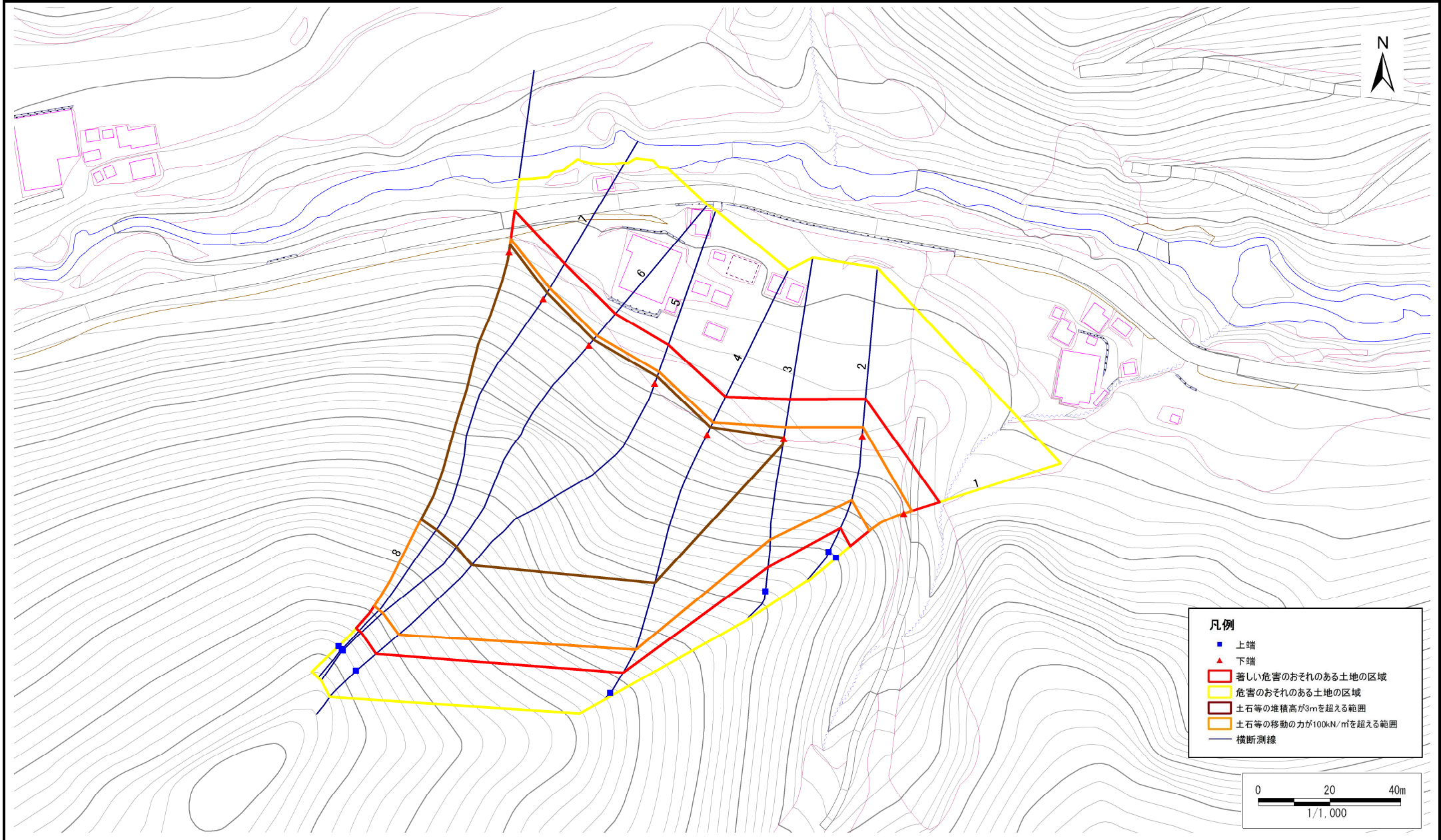
- 上端
- ▲ 下端
- 著しい危害のおそれのある土地の区域
- 危害のおそれのある土地の区域
- 土石等の堆積高が3mを超える範囲
- 土石等の移動の力が100kN/m²を超える範囲
- 横断測線

急傾斜地の崩壊区域調書

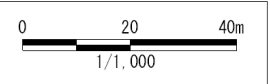
様式3-1 危害のおそれのある土地、著しい危害のおそれのある土地の設定図

調査年度	平成23年度
------	--------

急傾斜地の位置	箇所番号	051B1004	箇所名	松ヶ沢2号	所在地	下関伊郡岩泉町安家字松ヶ沢
---------	------	----------	-----	-------	-----	---------------



凡例	
■	上端
▲	下端
■ (Red)	著しい危害のおそれのある土地の区域
■ (Yellow)	危害のおそれのある土地の区域
■ (Orange)	土石等の堆積高が3mを超える範囲
■ (Orange)	土石等の移動の力が100kN/mを超える範囲
— (Blue)	横断測線



急傾斜地の崩壊区域調査

様式3-2 建築物に作用すると想定される衝撃に関する事項(1/1)

調査年度 平成23年度

急傾斜地の位置		箇所番号		051B1004		箇所名		松ヶ沢2号		所在地		下閉伊郡岩泉町安家宇松ヶ沢				
横断 測線 番号	急傾斜地の下端に隣接する土地								急傾斜地内							
	土石等の移動の高さと力の大きさ				土石等の堆積高さと力の大きさ				土石等の移動の高さと力の大きさ				土石等の堆積高さと力の大きさ			
	区分	高さ (m)	下端からの距離 (m)	力の大きさ (kN/m ²)	区分	下端からの水平 距離(m)	高さ (m)	力の大きさ (kN/m ²)	区分	高さ (m)	上端からの比高 (m)	力の大きさ (kN/m ²)	区分	上端からの比高 (m)	高さ (m)	力の大きさ (kN/m ²)
1	100kN/m ² を超える	1.00	0.00 ~ 2.38	137.25	3mを超える	0.00 ~ 0.05	3.03	16.24	100kN/m ² を超える	1.00	11.75 ~ 22.26	137.25	3mを超える	20.00 ~ 22.26	3.03	16.24
	それ以外	1.00	2.38 ~ 10.17	100.00	それ以外	0.05 ~ 10.17	3.00	16.05	それ以外	1.00	5.00 ~ 11.75	100.00	それ以外	5.00 ~ 20.00	3.00	16.05
2	100kN/m ² を超える	1.00	0.00 ~ 2.41	137.74	3mを超える	- ~ -	-	-	100kN/m ² を超える	1.00	10.75 ~ 23.01	137.74	3mを超える	- ~ -	-	-
	それ以外	1.00	2.41 ~ 10.20	100.00	それ以外	0.00 ~ 10.20	2.59	13.85	それ以外	1.00	5.00 ~ 10.75	100.00	それ以外	5.00 ~ 23.01	2.59	13.85
3	100kN/m ² を超える	1.00	0.00 ~ 3.19	150.97	3mを超える	0.00 ~ 0.21	3.10	16.62	100kN/m ² を超える	1.00	10.56 ~ 31.17	150.97	3mを超える	30.00 ~ 31.17	3.10	16.62
	それ以外	1.00	3.19 ~ 10.97	100.00	それ以外	0.21 ~ 10.97	3.00	16.05	それ以外	1.00	5.00 ~ 10.56	100.00	それ以外	5.00 ~ 30.00	3.00	16.05
4	100kN/m ² を超える	1.00	0.00 ~ 3.75	160.97	3mを超える	0.00 ~ 2.22	4.02	21.54	100kN/m ² を超える	1.00	10.53 ~ 57.79	160.97	3mを超える	25.00 ~ 57.79	4.02	21.54
	それ以外	1.00	3.75 ~ 11.54	100.00	それ以外	2.22 ~ 11.54	3.00	16.05	それ以外	1.00	5.00 ~ 10.53	100.00	それ以外	5.00 ~ 25.00	3.00	16.05
5	100kN/m ² を超える	1.00	0.00 ~ 3.44	155.45	3mを超える	0.00 ~ 2.03	3.89	20.80	100kN/m ² を超える	1.00	10.69 ~ 80.62	155.45	3mを超える	30.00 ~ 80.62	3.89	20.80
	それ以外	1.00	3.44 ~ 11.23	100.00	それ以外	2.03 ~ 11.23	3.00	16.05	それ以外	1.00	5.00 ~ 10.69	100.00	それ以外	5.00 ~ 30.00	3.00	16.05
6	100kN/m ² を超える	1.00	0.00 ~ 3.52	156.83	3mを超える	0.00 ~ 2.07	3.91	20.95	100kN/m ² を超える	1.00	10.64 ~ 77.22	156.83	3mを超える	30.00 ~ 77.22	3.91	20.95
	それ以外	1.00	3.52 ~ 11.31	100.00	それ以外	2.07 ~ 11.31	3.00	16.05	それ以外	1.00	5.00 ~ 10.64	100.00	それ以外	5.00 ~ 30.00	3.00	16.05
7	100kN/m ² を超える	1.00	0.00 ~ 3.57	157.62	3mを超える	0.00 ~ 2.09	3.93	21.03	100kN/m ² を超える	1.00	10.61 ~ 80.71	157.62	3mを超える	30.00 ~ 80.71	3.93	21.03
	それ以外	1.00	3.57 ~ 11.35	100.00	それ以外	2.09 ~ 11.35	3.00	16.05	それ以外	1.00	5.00 ~ 10.61	100.00	それ以外	5.00 ~ 30.00	3.00	16.05
8	100kN/m ² を超える	1.00	0.00 ~ 3.57	157.71	3mを超える	0.00 ~ 2.10	3.93	21.03	100kN/m ² を超える	1.00	10.61 ~ 85.58	157.71	3mを超える	30.00 ~ 85.58	3.93	21.03
	それ以外	1.00	3.57 ~ 11.36	100.00	それ以外	2.10 ~ 11.36	3.00	16.05	それ以外	1.00	5.00 ~ 10.61	100.00	それ以外	5.00 ~ 30.00	3.00	16.05
	100kN/m ² を超える		~		3mを超える	~			100kN/m ² を超える		~		3mを超える	~		
	それ以外		~		それ以外	~			それ以外		~		それ以外	~		
	100kN/m ² を超える		~		3mを超える	~			100kN/m ² を超える		~		3mを超える	~		
	それ以外		~		それ以外	~			それ以外		~		それ以外	~		
	100kN/m ² を超える		~		3mを超える	~			100kN/m ² を超える		~		3mを超える	~		
	それ以外		~		それ以外	~			それ以外		~		それ以外	~		
	100kN/m ² を超える		~		3mを超える	~			100kN/m ² を超える		~		3mを超える	~		
	それ以外		~		それ以外	~			それ以外		~		それ以外	~		
	100kN/m ² を超える		~		3mを超える	~			100kN/m ² を超える		~		3mを超える	~		
	それ以外		~		それ以外	~			それ以外		~		それ以外	~		