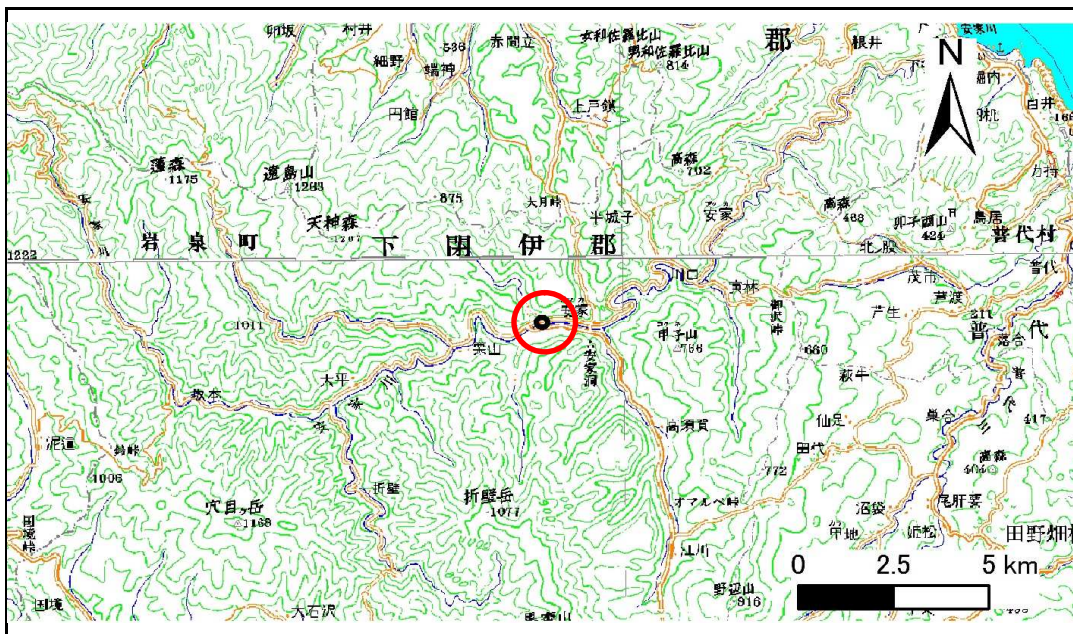


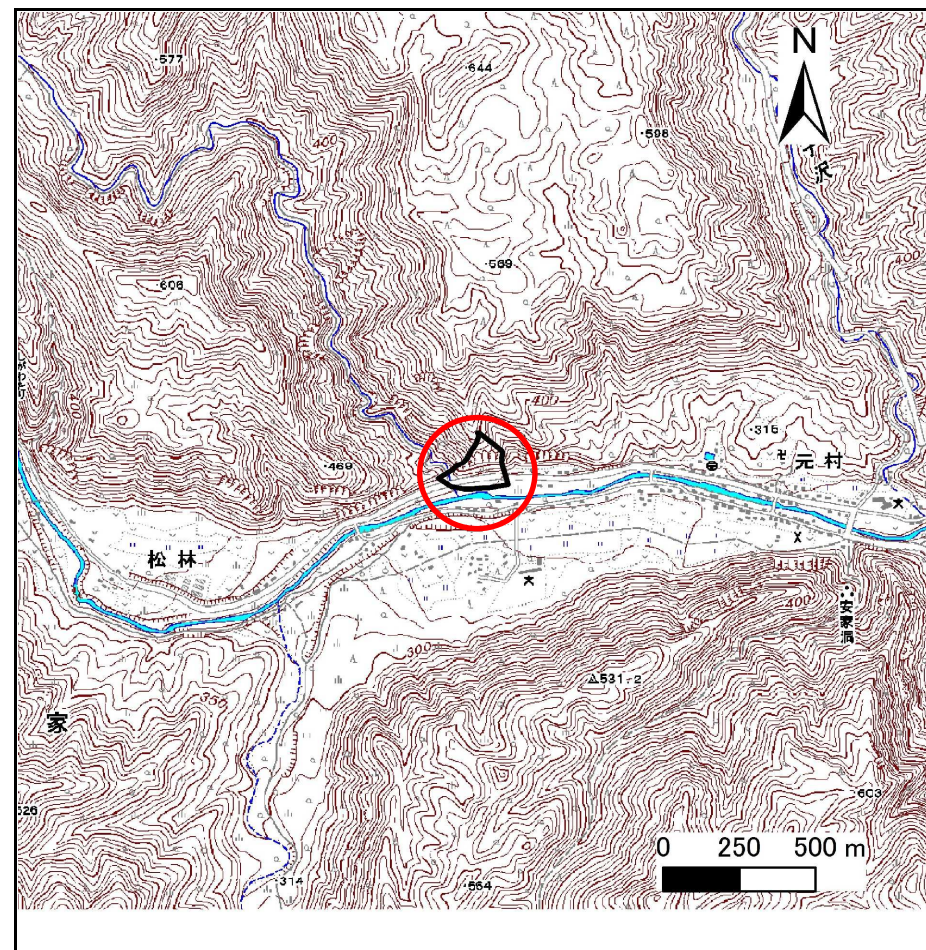
土砂災害防止に関する基礎調査(急傾斜地の崩壊)

表紙 概況、位置図

自然現象の種類	急傾斜地の崩壊
箇所番号	051B1003
箇所名	松林3号
所在地	下閉伊郡岩泉町安家字松林
調査機関	岩手県沿岸広域振興局岩泉土木センター



位置図(S=1:200,000)



概況図(S=1:25,000)

急傾斜地の崩壊区域調査

様式3-1 危害のおそれのある土地、著しい危害のおそれのある土地の設定図

調査年度

平成23年度

急傾斜地の位置

箇所番号

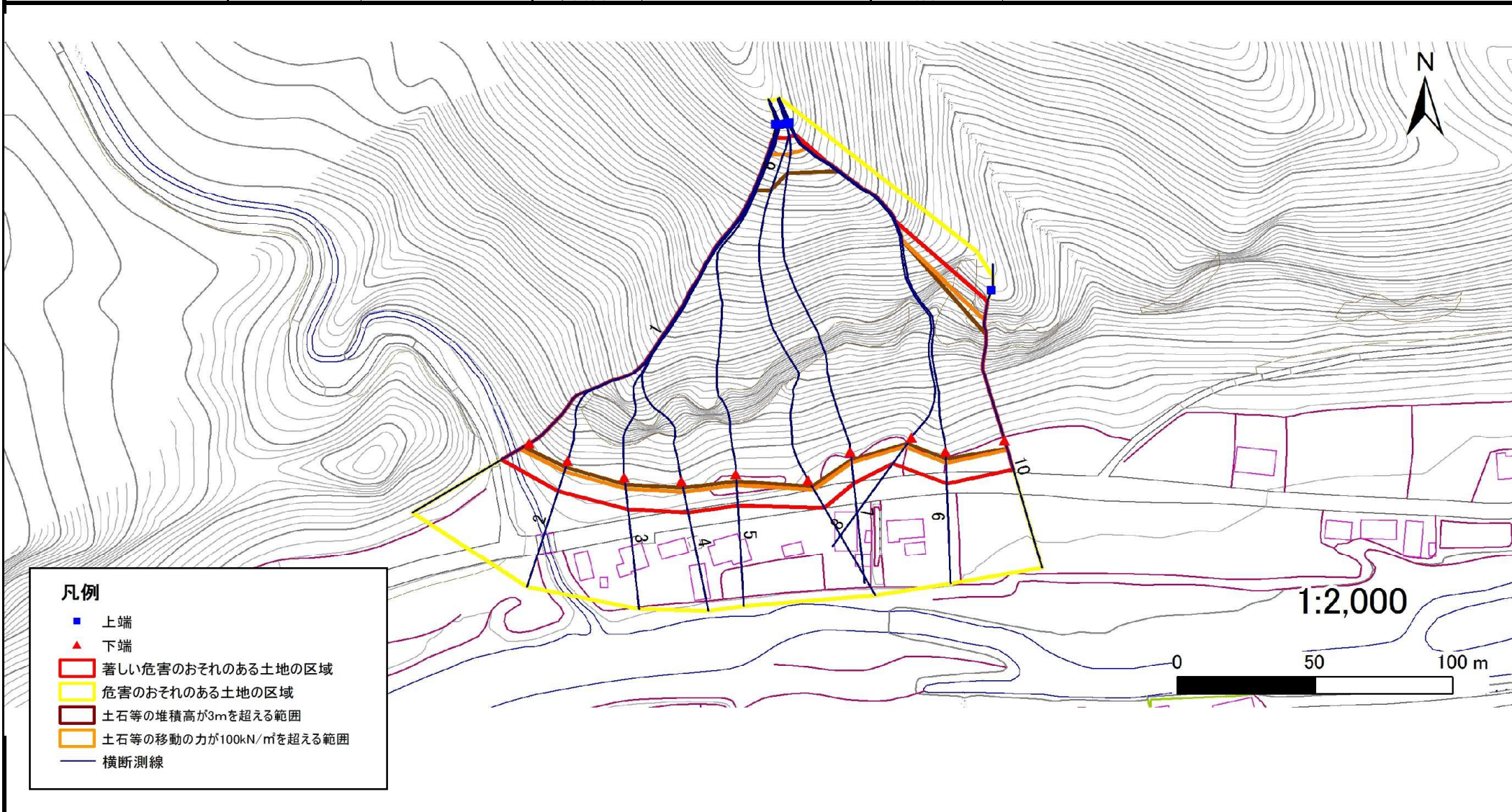
051B1003

箇所名

松林3号

所在地

下閉伊郡岩泉町安家字松林



急傾斜地の崩壊区域調書

様式3-1 危害のおそれのある土地、著しい危害のおそれのある土地の設定図

調査年度

平成23年度

急傾斜地の位置

箇所番号

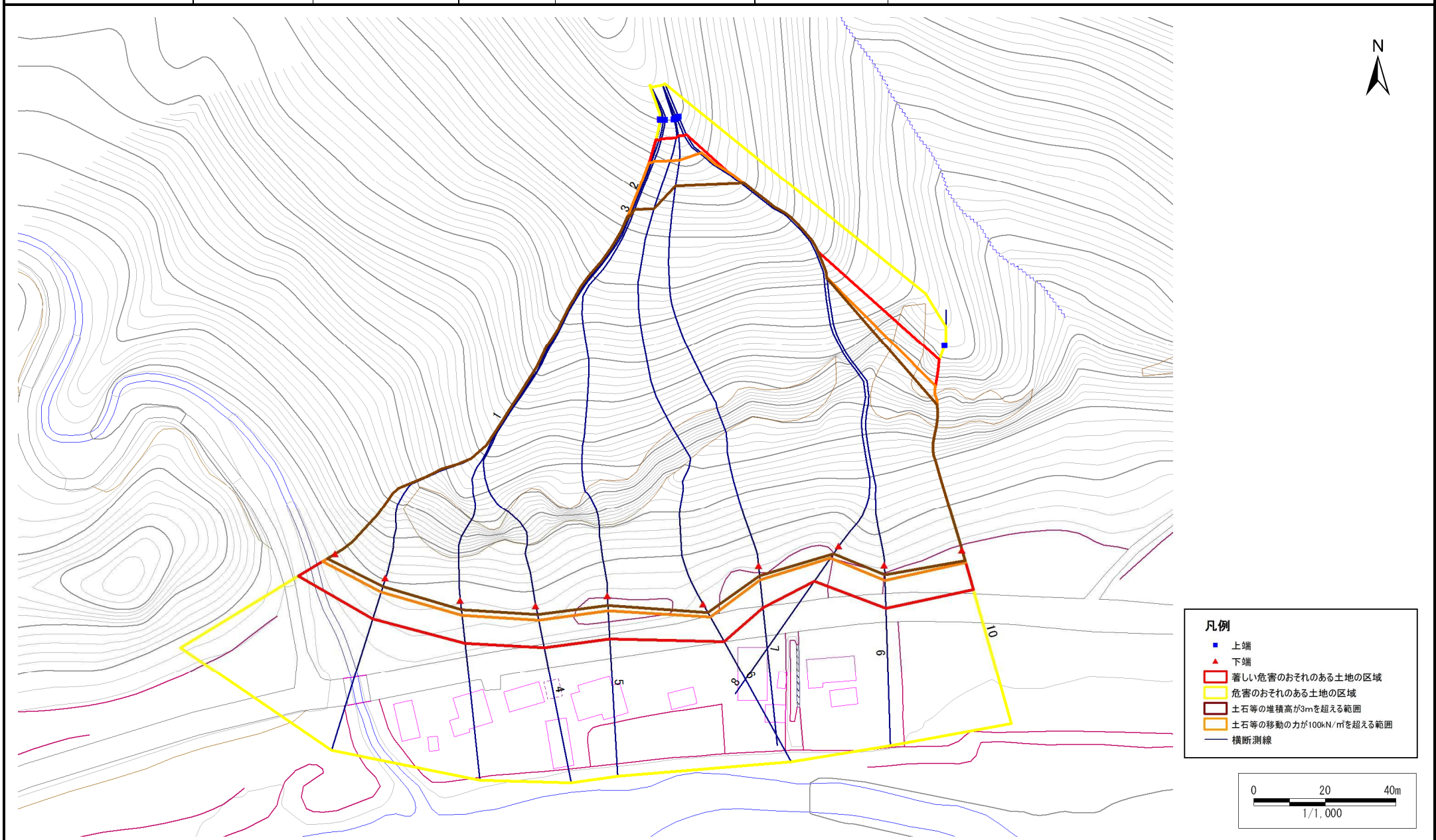
051B1003

箇所名

松林3号

所在地

下閉伊郡岩泉町安家字松林



急傾斜地の崩壊区域調書

様式3-2 建築物に作用すると想定される衝撃に関する事項(1/1)

調査年度 平成23年度

急傾斜地の位置		箇所番号		051B1003		箇所名		松林3号		所在地		下閉伊郡岩泉町安家宇松林				
横断 測線 番号	急傾斜地の下端に隣接する土地								急傾斜地内							
	土石等の移動の高さと力の大きさ				土石等の堆積高さと力の大きさ				土石等の移動の高さと力の大きさ				土石等の堆積高さと力の大きさ			
	区分	高さ (m)	下端からの距離 (m)	力の大きさ (kN/m ²)	区分	下端からの水平 距離(m)	高さ (m)	力の大きさ (kN/m ²)	区分	高さ (m)	上端からの比高 (m)	力の大きさ (kN/m ²)	区分	上端からの比高 (m)	高さ (m)	力の大きさ (kN/m ²)
1	100kN/m ² を超える	1.00	0.00 ~ 4.11	167.39	3mを超える	0.00 ~ 2.51	4.26	22.79	100kN/m ² を超える	1.00	10.79 ~ 136.75	167.39	3mを超える	25.00 ~ 136.75	4.26	22.79
	それ以外	1.00	4.11 ~ 11.89	100.00	それ以外	2.51 ~ 11.89	3.00	16.05	それ以外	1.00	5.00 ~ 10.79	100.00	それ以外	5.00 ~ 25.00	3.00	16.05
2	100kN/m ² を超える	1.00	0.00 ~ 4.06	166.62	3mを超える	0.00 ~ 2.45	4.20	22.49	100kN/m ² を超える	1.00	10.67 ~ 131.35	166.62	3mを超える	25.00 ~ 131.35	4.20	22.49
	それ以外	1.00	4.06 ~ 11.85	100.00	それ以外	2.45 ~ 11.85	3.00	16.05	それ以外	1.00	5.00 ~ 10.67	100.00	それ以外	5.00 ~ 25.00	3.00	16.05
3	100kN/m ² を超える	1.00	0.00 ~ 4.12	167.66	3mを超える	0.00 ~ 2.54	4.29	22.95	100kN/m ² を超える	1.00	10.86 ~ 132.40	167.66	3mを超える	25.00 ~ 132.40	4.29	22.95
	それ以外	1.00	4.12 ~ 11.91	100.00	それ以外	2.54 ~ 11.91	3.00	16.05	それ以外	1.00	5.00 ~ 10.86	100.00	それ以外	5.00 ~ 25.00	3.00	16.05
4	100kN/m ² を超える	1.00	0.00 ~ 4.11	167.45	3mを超える	0.00 ~ 2.52	4.26	22.82	100kN/m ² を超える	1.00	10.80 ~ 134.42	167.45	3mを超える	25.00 ~ 134.42	4.26	22.82
	それ以外	1.00	4.11 ~ 11.89	100.00	それ以外	2.52 ~ 11.89	3.00	16.05	それ以外	1.00	5.00 ~ 10.80	100.00	それ以外	5.00 ~ 25.00	3.00	16.05
5	100kN/m ² を超える	1.00	0.00 ~ 4.13	167.80	3mを超える	0.00 ~ 2.67	4.41	23.58	100kN/m ² を超える	1.00	11.23 ~ 132.59	167.80	3mを超える	25.00 ~ 132.59	4.41	23.58
	それ以外	1.00	4.13 ~ 11.91	100.00	それ以外	2.67 ~ 11.91	3.00	16.05	それ以外	1.00	5.00 ~ 11.23	100.00	それ以外	5.00 ~ 25.00	3.00	16.05
6	100kN/m ² を超える	1.00	0.00 ~ 4.12	167.68	3mを超える	0.00 ~ 2.69	4.43	23.70	100kN/m ² を超える	1.00	11.31 ~ 135.87	167.68	3mを超える	25.00 ~ 135.87	4.43	23.70
	それ以外	1.00	4.12 ~ 11.91	100.00	それ以外	2.69 ~ 11.91	3.00	16.05	それ以外	1.00	5.00 ~ 11.31	100.00	それ以外	5.00 ~ 25.00	3.00	16.05
7	100kN/m ² を超える	1.00	0.00 ~ 3.97	164.93	3mを超える	0.00 ~ 2.86	4.61	24.67	100kN/m ² を超える	1.00	12.19 ~ 136.79	164.93	3mを超える	20.00 ~ 136.79	4.61	24.67
	それ以外	1.00	3.97 ~ 11.76	100.00	それ以外	2.86 ~ 11.76	3.00	16.05	それ以外	1.00	5.00 ~ 12.19	100.00	それ以外	5.00 ~ 20.00	3.00	16.05
8	100kN/m ² を超える	1.00	0.00 ~ 4.12	167.67	3mを超える	0.00 ~ 2.69	4.43	23.71	100kN/m ² を超える	1.00	11.32 ~ 136.93	167.67	3mを超える	25.00 ~ 136.93	4.43	23.71
	それ以外	1.00	4.12 ~ 11.91	100.00	それ以外	2.69 ~ 11.91	3.00	16.05	それ以外	1.00	5.00 ~ 11.32	100.00	それ以外	5.00 ~ 25.00	3.00	16.05
9	100kN/m ² を超える	1.00	0.00 ~ 4.13	167.89	3mを超える	0.00 ~ 2.64	4.38	23.46	100kN/m ² を超える	1.00	11.15 ~ 136.94	167.89	3mを超える	25.00 ~ 136.94	4.38	23.46
	それ以外	1.00	4.13 ~ 11.92	100.00	それ以外	2.64 ~ 11.92	3.00	16.05	それ以外	1.00	5.00 ~ 11.15	100.00	それ以外	5.00 ~ 25.00	3.00	16.05
10	100kN/m ² を超える	1.00	0.00 ~ 3.57	157.70	3mを超える	0.00 ~ 3.02	4.82	25.78	100kN/m ² を超える	1.00	13.63 ~ 69.06	157.70	3mを超える	20.00 ~ 69.06	4.82	25.78
	それ以外	1.00	3.57 ~ 11.36	100.00	それ以外	3.02 ~ 11.36	3.00	16.05	それ以外	1.00	5.00 ~ 13.63	100.00	それ以外	5.00 ~ 20.00	3.00	16.05
	100kN/m ² を超える		~		3mを超える	~			100kN/m ² を超える		~		3mを超える	~		
	それ以外		~		それ以外	~			それ以外		~		それ以外	~		
	100kN/m ² を超える		~		3mを超える	~			100kN/m ² を超える		~		3mを超える	~		
	それ以外		~		それ以外	~			それ以外		~		それ以外	~		
	100kN/m ² を超える		~		3mを超える	~			100kN/m ² を超える		~		3mを超える	~		
	それ以外		~		それ以外	~			それ以外		~		それ以外	~		
	100kN/m ² を超える		~		3mを超える	~			100kN/m ² を超える		~		3mを超える	~		
	それ以外		~		それ以外	~			それ以外		~		それ以外	~		