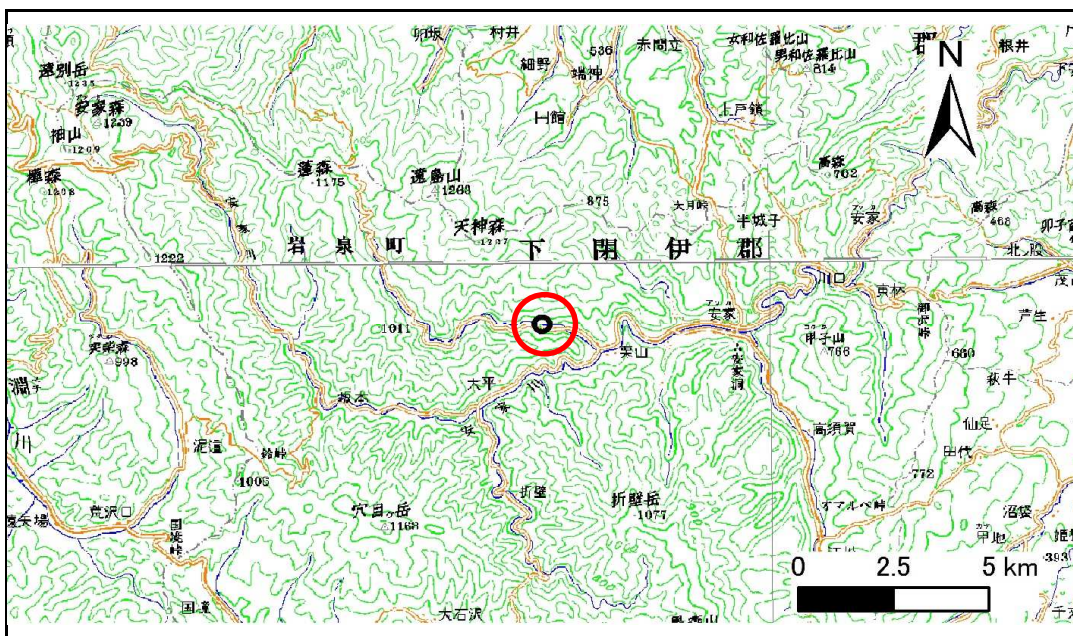


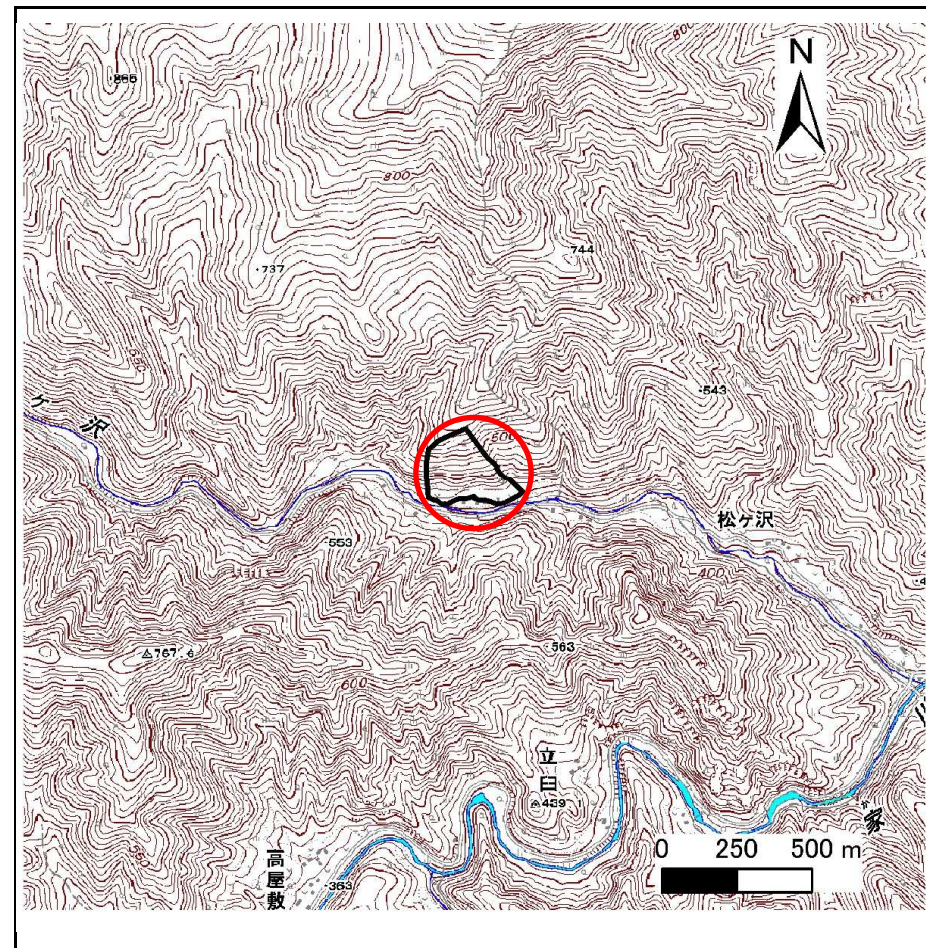
# 土砂災害防止に関する基礎調査(急傾斜地の崩壊)

表紙 概況、位置図

自然現象の種類	急傾斜地の崩壊
箇所番号	051B1002
箇所名	松ヶ沢1号
所在地	下閉伊郡岩泉町安家字松ヶ沢
調査機関	岩手県沿岸広域振興局岩泉土木センター



位置図(S=1:200,000)



概況図(S=1:25,000)

# 急傾斜地の崩壊区域調査

様式3-1 危害のおそれのある土地、著しい危害のおそれのある土地の設定図

調査年度

平成23年度

急傾斜地の位置

箇所番号

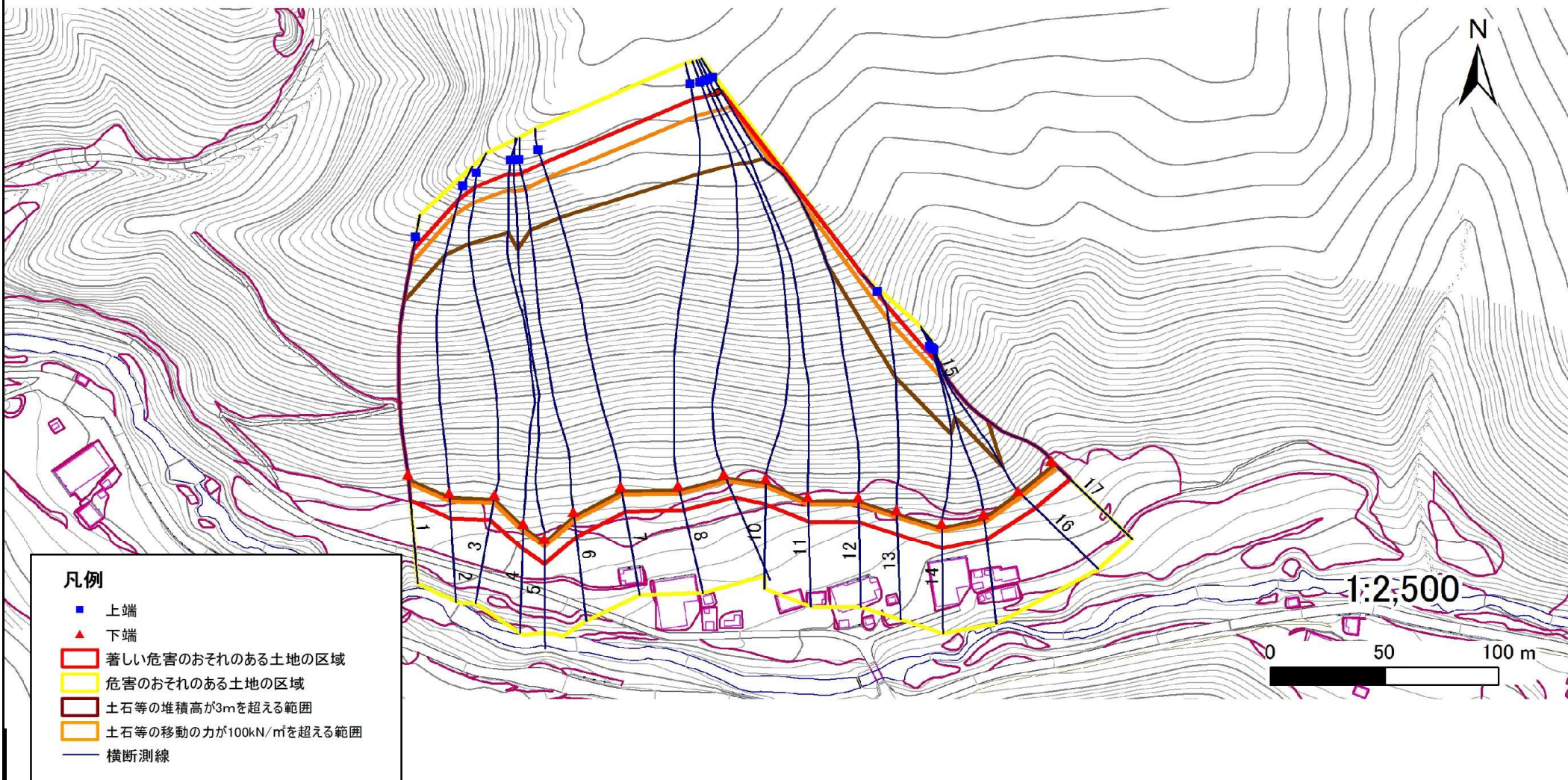
051B1002

箇所名

松ヶ沢1号

所在地

下閉伊郡岩泉町安家字松ヶ沢

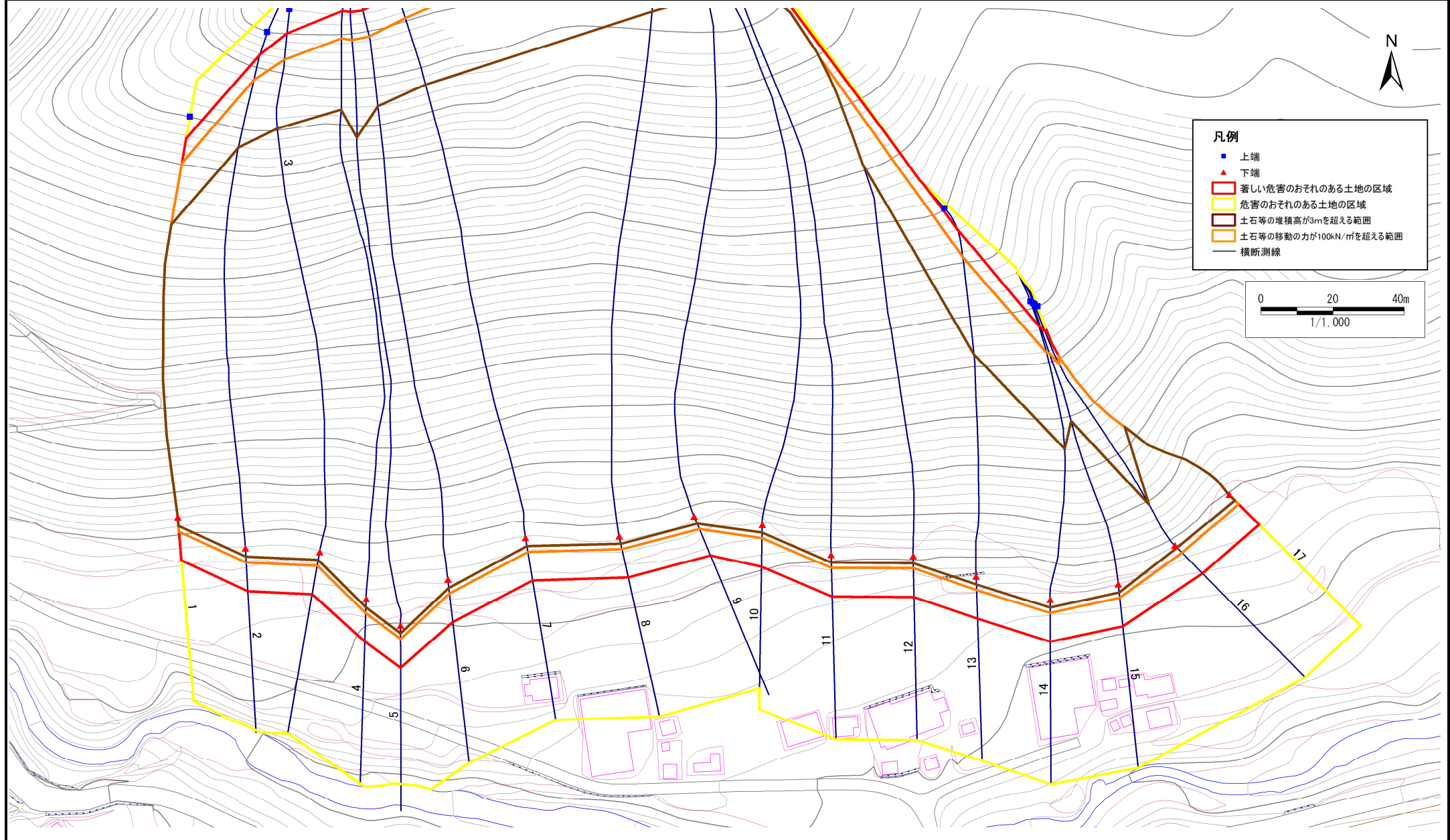


# 急傾斜地の崩壊区域調書

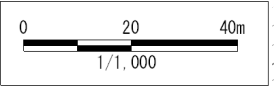
様式3-1 危害のおそれのある土地、著しい危害のおそれのある土地の設定図

調査年度	平成23年度
------	--------

急傾斜地の位置	箇所番号	051B1002	箇所名	松ヶ沢1号	所在地	下関伊都岩泉町安家宇松ヶ沢
---------	------	----------	-----	-------	-----	---------------



- 凡例**
- 上端
  - ▲ 下端
  - 著しい危害のおそれのある土地の区域
  - 危害のおそれのある土地の区域
  - 土石等の堆積高が3mを超える範囲
  - 土石等の移動の力が100kN/m<sup>2</sup>を超える範囲
  - 横断測線

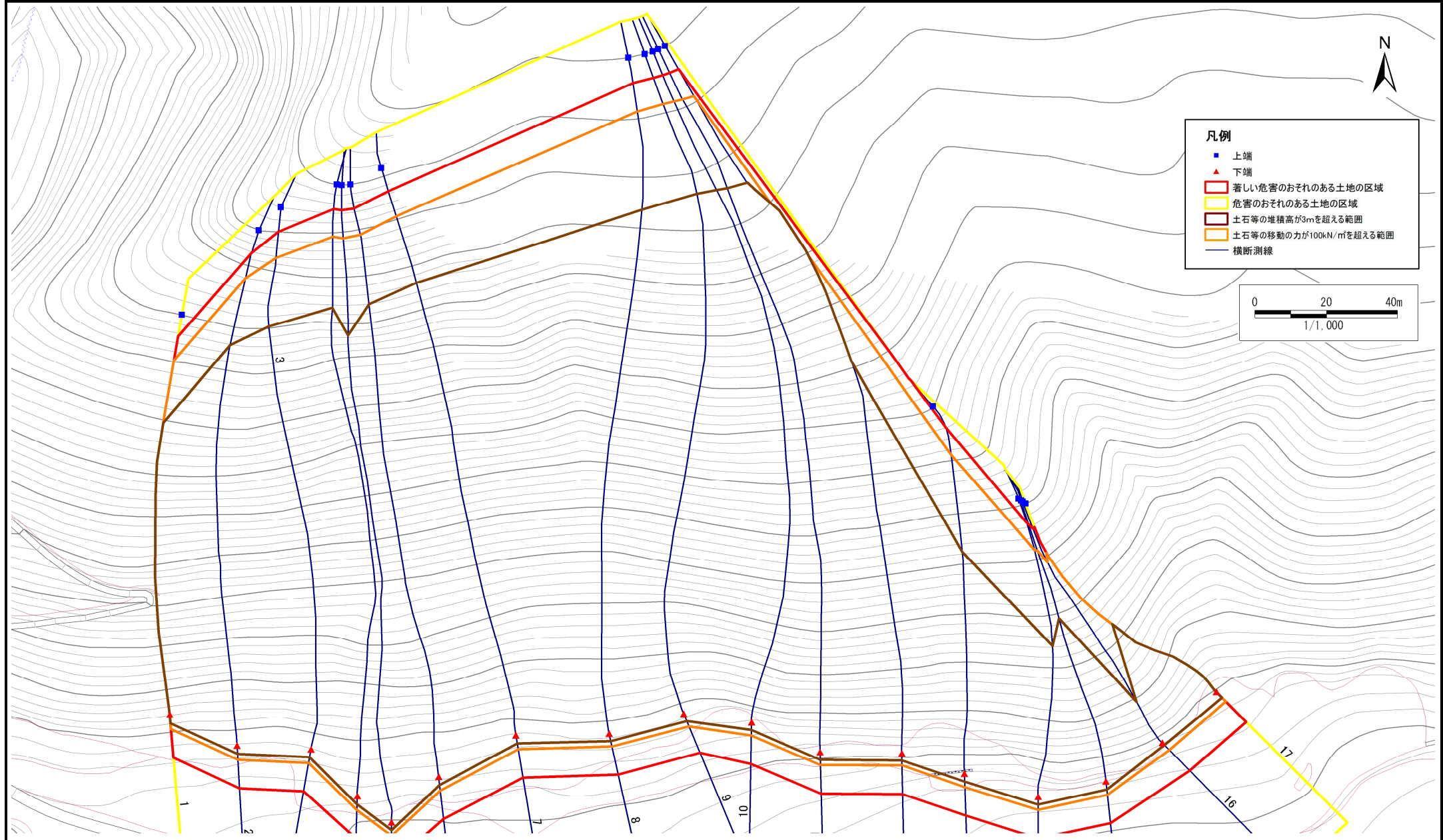


# 急傾斜地の崩壊区域調書

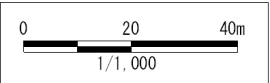
様式3-1 危害のおそれのある土地、著しい危害のおそれのある土地の設定図

調査年度	平成23年度
------	--------

急傾斜地の位置	箇所番号	051B1002	箇所名	松ヶ沢1号	所在地	下関伊都岩泉町安家字松ヶ沢
---------	------	----------	-----	-------	-----	---------------



- 凡例**
- 上端
  - ▲ 下端
  - ▭ 著しい危害のおそれのある土地の区域
  - ▭ 危害のおそれのある土地の区域
  - ▭ 土石等の堆積高が3mを超える範囲
  - ▭ 土石等の移動の力が100kN/m<sup>2</sup>を超える範囲
  - 横断測線



## 急傾斜地の崩壊区域調書

様式3-2 建築物に作用すると想定される衝撃に関する事項(1/2)

調査年度 平成23年度

急傾斜地の位置		箇所番号 051B1002			箇所名 松ヶ沢1号				所在地 下閉伊郡岩泉町安家字松ヶ沢							
横断 測線 番号	急傾斜地の下端に隣接する土地								急傾斜地内							
	土石等の移動の高さと力の大きさ				土石等の堆積高さと力の大きさ				土石等の移動の高さと力の大きさ				土石等の堆積高さと力の大きさ			
	区分	高さ (m)	下端からの距離 (m)	力の大きさ (kN/m <sup>2</sup> )	区分	下端からの水平 距離(m)	高さ (m)	力の大きさ (kN/m <sup>2</sup> )	区分	高さ (m)	上端からの比高 (m)	力の大きさ (kN/m <sup>2</sup> )	区分	上端からの比高 (m)	高さ (m)	力の大きさ (kN/m <sup>2</sup> )
1	100kN/m <sup>2</sup> を超える	1.00	0.00 ~ 4.05	166.43	3mを超える	0.00 ~ 2.44	4.19	22.45	100kN/m <sup>2</sup> を超える	1.00	10.66 ~ 92.13	166.43	3mを超える	25.00 ~ 92.13	4.19	22.45
	それ以外	1.00	4.05 ~ 11.84	100.00	それ以外	2.44 ~ 11.84	3.00	16.05	それ以外	1.00	5.00 ~ 10.66	100.00	それ以外	5.00 ~ 25.00	3.00	16.05
2	100kN/m <sup>2</sup> を超える	1.00	0.00 ~ 3.85	162.68	3mを超える	0.00 ~ 2.26	4.05	21.67	100kN/m <sup>2</sup> を超える	1.00	10.53 ~ 109.75	162.68	3mを超える	25.00 ~ 109.75	4.05	21.67
	それ以外	1.00	3.85 ~ 11.63	100.00	それ以外	2.26 ~ 11.63	3.00	16.05	それ以外	1.00	5.00 ~ 10.53	100.00	それ以外	5.00 ~ 25.00	3.00	16.05
3	100kN/m <sup>2</sup> を超える	1.00	0.00 ~ 3.82	162.13	3mを超える	0.00 ~ 2.24	4.03	21.58	100kN/m <sup>2</sup> を超える	1.00	10.53 ~ 114.24	162.13	3mを超える	25.00 ~ 114.24	4.03	21.58
	それ以外	1.00	3.82 ~ 11.60	100.00	それ以外	2.24 ~ 11.60	3.00	16.05	それ以外	1.00	5.00 ~ 10.53	100.00	それ以外	5.00 ~ 25.00	3.00	16.05
4	100kN/m <sup>2</sup> を超える	1.00	0.00 ~ 3.71	160.22	3mを超える	0.00 ~ 2.17	3.98	21.32	100kN/m <sup>2</sup> を超える	1.00	10.55 ~ 125.27	160.22	3mを超える	25.00 ~ 125.27	3.98	21.32
	それ以外	1.00	3.71 ~ 11.50	100.00	それ以外	2.17 ~ 11.50	3.00	16.05	それ以外	1.00	5.00 ~ 10.55	100.00	それ以外	5.00 ~ 25.00	3.00	16.05
5	100kN/m <sup>2</sup> を超える	1.00	0.00 ~ 3.64	159.00	3mを超える	0.00 ~ 2.13	3.96	21.18	100kN/m <sup>2</sup> を超える	1.00	10.57 ~ 128.12	159.00	3mを超える	30.00 ~ 128.12	3.96	21.18
	それ以外	1.00	3.64 ~ 11.43	100.00	それ以外	2.13 ~ 11.43	3.00	16.05	それ以外	1.00	5.00 ~ 10.57	100.00	それ以外	5.00 ~ 30.00	3.00	16.05
6	100kN/m <sup>2</sup> を超える	1.00	0.00 ~ 3.78	161.49	3mを超える	0.00 ~ 2.21	4.02	21.49	100kN/m <sup>2</sup> を超える	1.00	10.53 ~ 123.99	161.49	3mを超える	25.00 ~ 123.99	4.02	21.49
	それ以外	1.00	3.78 ~ 11.57	100.00	それ以外	2.21 ~ 11.57	3.00	16.05	それ以外	1.00	5.00 ~ 10.53	100.00	それ以外	5.00 ~ 25.00	3.00	16.05
7	100kN/m <sup>2</sup> を超える	1.00	0.00 ~ 3.82	162.20	3mを超える	0.00 ~ 2.24	4.04	21.59	100kN/m <sup>2</sup> を超える	1.00	10.53 ~ 121.93	162.20	3mを超える	25.00 ~ 121.93	4.04	21.59
	それ以外	1.00	3.82 ~ 11.61	100.00	それ以外	2.24 ~ 11.61	3.00	16.05	それ以外	1.00	5.00 ~ 10.53	100.00	それ以外	5.00 ~ 25.00	3.00	16.05
8	100kN/m <sup>2</sup> を超える	1.00	0.00 ~ 3.56	157.48	3mを超える	0.00 ~ 2.09	3.93	21.01	100kN/m <sup>2</sup> を超える	1.00	10.62 ~ 133.17	157.48	3mを超える	30.00 ~ 133.17	3.93	21.01
	それ以外	1.00	3.56 ~ 11.34	100.00	それ以外	2.09 ~ 11.34	3.00	16.05	それ以外	1.00	5.00 ~ 10.62	100.00	それ以外	5.00 ~ 30.00	3.00	16.05
9	100kN/m <sup>2</sup> を超える	1.00	0.00 ~ 3.68	159.66	3mを超える	0.00 ~ 2.15	3.97	21.26	100kN/m <sup>2</sup> を超える	1.00	10.56 ~ 135.95	159.66	3mを超える	30.00 ~ 135.95	3.97	21.26
	それ以外	1.00	3.68 ~ 11.47	100.00	それ以外	2.15 ~ 11.47	3.00	16.05	それ以外	1.00	5.00 ~ 10.56	100.00	それ以外	5.00 ~ 30.00	3.00	16.05
10	100kN/m <sup>2</sup> を超える	1.00	0.00 ~ 3.59	158.05	3mを超える	0.00 ~ 2.10	3.94	21.07	100kN/m <sup>2</sup> を超える	1.00	10.60 ~ 138.07	158.05	3mを超える	30.00 ~ 138.07	3.94	21.07
	それ以外	1.00	3.59 ~ 11.38	100.00	それ以外	2.10 ~ 11.38	3.00	16.05	それ以外	1.00	5.00 ~ 10.60	100.00	それ以外	5.00 ~ 30.00	3.00	16.05
11	100kN/m <sup>2</sup> を超える	1.00	0.00 ~ 3.50	156.46	3mを超える	0.00 ~ 2.06	3.90	20.90	100kN/m <sup>2</sup> を超える	1.00	10.65 ~ 141.83	156.46	3mを超える	30.00 ~ 141.83	3.90	20.90
	それ以外	1.00	3.50 ~ 11.29	100.00	それ以外	2.06 ~ 11.29	3.00	16.05	それ以外	1.00	5.00 ~ 10.65	100.00	それ以外	5.00 ~ 30.00	3.00	16.05
12	100kN/m <sup>2</sup> を超える	1.00	0.00 ~ 3.35	153.87	3mを超える	0.00 ~ 1.99	3.86	20.64	100kN/m <sup>2</sup> を超える	1.00	10.76 ~ 143.95	153.87	3mを超える	30.00 ~ 143.95	3.86	20.64
	それ以外	1.00	3.35 ~ 11.14	100.00	それ以外	1.99 ~ 11.14	3.00	16.05	それ以外	1.00	5.00 ~ 10.76	100.00	それ以外	5.00 ~ 30.00	3.00	16.05
13	100kN/m <sup>2</sup> を超える	1.00	0.00 ~ 3.64	158.91	3mを超える	0.00 ~ 2.13	3.96	21.18	100kN/m <sup>2</sup> を超える	1.00	10.57 ~ 74.36	158.91	3mを超える	30.00 ~ 74.36	3.96	21.18
	それ以外	1.00	3.64 ~ 11.42	100.00	それ以外	2.13 ~ 11.42	3.00	16.05	それ以外	1.00	5.00 ~ 10.57	100.00	それ以外	5.00 ~ 30.00	3.00	16.05
14	100kN/m <sup>2</sup> を超える	1.00	0.00 ~ 3.58	157.80	3mを超える	0.00 ~ 2.11	3.94	21.10	100kN/m <sup>2</sup> を超える	1.00	10.59 ~ 60.09	157.80	3mを超える	30.00 ~ 60.09	3.94	21.10
	それ以外	1.00	3.58 ~ 11.36	100.00	それ以外	2.11 ~ 11.36	3.00	16.05	それ以外	1.00	5.00 ~ 10.59	100.00	それ以外	5.00 ~ 30.00	3.00	16.05
15	100kN/m <sup>2</sup> を超える	1.00	0.00 ~ 3.67	159.39	3mを超える	0.00 ~ 2.17	3.98	21.30	100kN/m <sup>2</sup> を超える	1.00	10.55 ~ 59.43	159.39	3mを超える	25.00 ~ 59.43	3.98	21.30
	それ以外	1.00	3.67 ~ 11.45	100.00	それ以外	2.17 ~ 11.45	3.00	16.05	それ以外	1.00	5.00 ~ 10.55	100.00	それ以外	5.00 ~ 25.00	3.00	16.05

# 急傾斜地の崩壊区域調書

様式3-2 建築物に作用すると想定される衝撃に関する事項(2/2)

調査年度 平成23年度

急傾斜地の位置		箇所番号		051B1002		箇所名		松ヶ沢1号		所在地		下閉伊郡岩泉町安家字松ヶ沢				
横断 測線 番号	急傾斜地の下端に隣接する土地								急傾斜地内							
	土石等の移動の高さと力の大きさ				土石等の堆積高さと力の大きさ				土石等の移動の高さと力の大きさ				土石等の堆積高さと力の大きさ			
	区分	高さ (m)	下端からの距離 (m)	力の大きさ (kN/m <sup>2</sup> )	区分	下端からの水平 距離(m)	高さ (m)	力の大きさ (kN/m <sup>2</sup> )	区分	高さ (m)	上端からの比高 (m)	力の大きさ (kN/m <sup>2</sup> )	区分	上端からの比高 (m)	高さ (m)	力の大きさ (kN/m <sup>2</sup> )
16	100kN/m <sup>2</sup> を超える	1.00	0.00 ~ 2.81	144.41	3mを超える	0.00 ~ 0.87	3.38	18.07	100kN/m <sup>2</sup> を超える	1.00	11.29 ~ 48.39	144.41	3mを超える	40.00 ~ 48.39	3.38	18.07
	それ以外	1.00	2.81 ~ 10.59	100.00	それ以外	0.87 ~ 10.59	3.00	16.05	それ以外	1.00	5.00 ~ 11.29	100.00	それ以外	5.00 ~ 40.00	3.00	16.05
17	100kN/m <sup>2</sup> を超える	1.00	0.00 ~ 3.58	157.90	3mを超える	0.00 ~ 2.13	3.95	21.15	100kN/m <sup>2</sup> を超える	1.00	10.58 ~ 55.02	157.90	3mを超える	30.00 ~ 55.02	3.95	21.15
	それ以外	1.00	3.58 ~ 11.37	100.00	それ以外	2.13 ~ 11.37	3.00	16.05	それ以外	1.00	5.00 ~ 10.58	100.00	それ以外	5.00 ~ 30.00	3.00	16.05
	100kN/m <sup>2</sup> を超える		~		3mを超える	~			100kN/m <sup>2</sup> を超える		~		3mを超える	~		
	それ以外		~		それ以外	~			それ以外		~		それ以外	~		
	100kN/m <sup>2</sup> を超える		~		3mを超える	~			100kN/m <sup>2</sup> を超える		~		3mを超える	~		
	それ以外		~		それ以外	~			それ以外		~		それ以外	~		
	100kN/m <sup>2</sup> を超える		~		3mを超える	~			100kN/m <sup>2</sup> を超える		~		3mを超える	~		
	それ以外		~		それ以外	~			それ以外		~		それ以外	~		
	100kN/m <sup>2</sup> を超える		~		3mを超える	~			100kN/m <sup>2</sup> を超える		~		3mを超える	~		
	それ以外		~		それ以外	~			それ以外		~		それ以外	~		
	100kN/m <sup>2</sup> を超える		~		3mを超える	~			100kN/m <sup>2</sup> を超える		~		3mを超える	~		
	それ以外		~		それ以外	~			それ以外		~		それ以外	~		
	100kN/m <sup>2</sup> を超える		~		3mを超える	~			100kN/m <sup>2</sup> を超える		~		3mを超える	~		
	それ以外		~		それ以外	~			それ以外		~		それ以外	~		
	100kN/m <sup>2</sup> を超える		~		3mを超える	~			100kN/m <sup>2</sup> を超える		~		3mを超える	~		
	それ以外		~		それ以外	~			それ以外		~		それ以外	~		
	100kN/m <sup>2</sup> を超える		~		3mを超える	~			100kN/m <sup>2</sup> を超える		~		3mを超える	~		
	それ以外		~		それ以外	~			それ以外		~		それ以外	~		