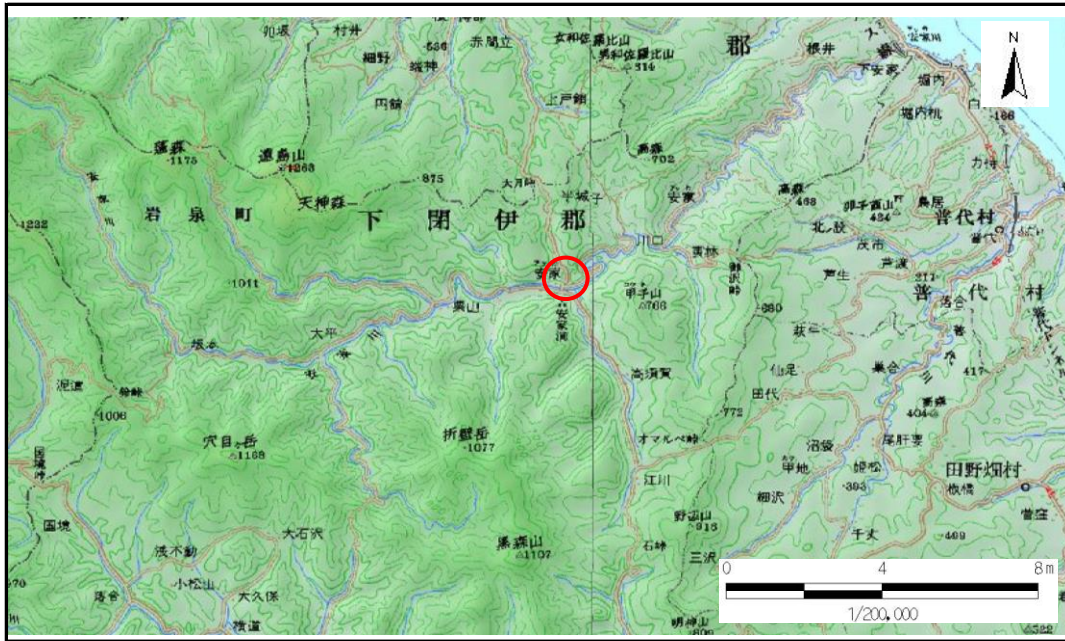


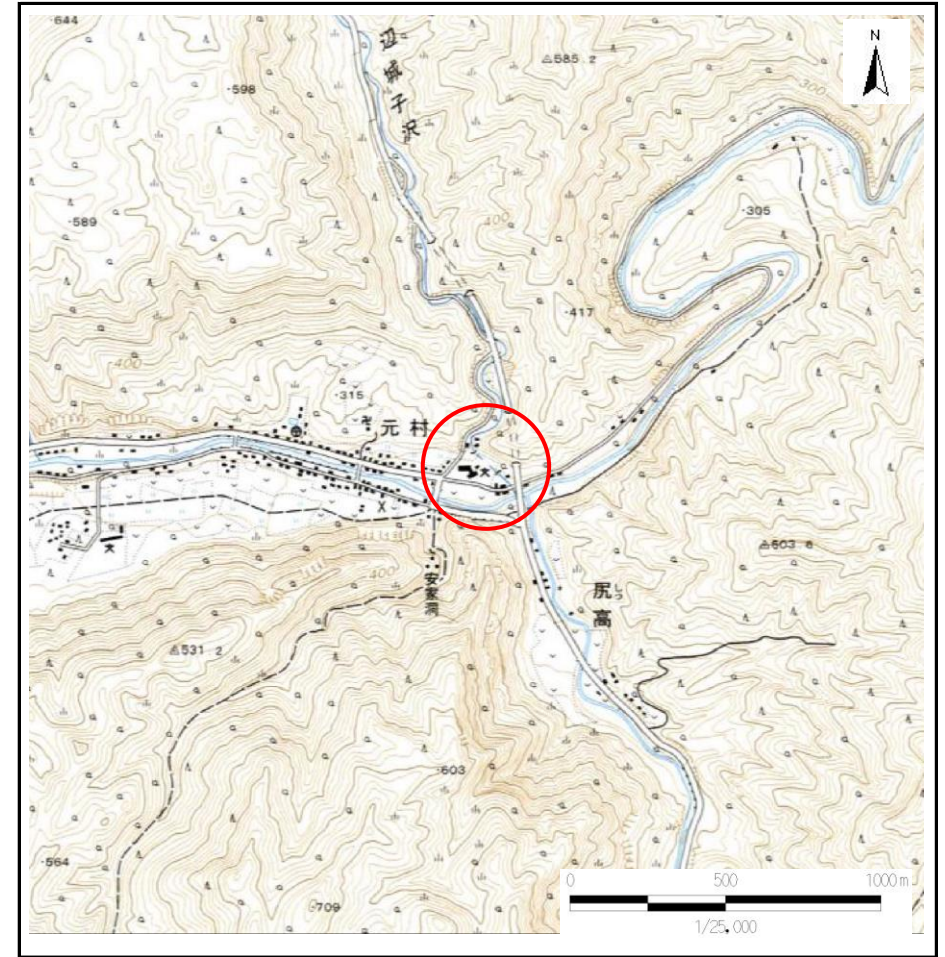
土砂災害防止に関する基礎調査(急傾斜地の崩壊)

表紙 概況、位置図

自然現象の種類	急傾斜地の崩壊
箇所番号	051A0639
箇所名	松林
所在地	岩手県下閉伊郡岩泉町大字安家小字松林
調査機関	宮古地方振興局岩泉土木事務所



概況図 (S=1:200,000)



位置図 (S=1:25,000)

岩手県

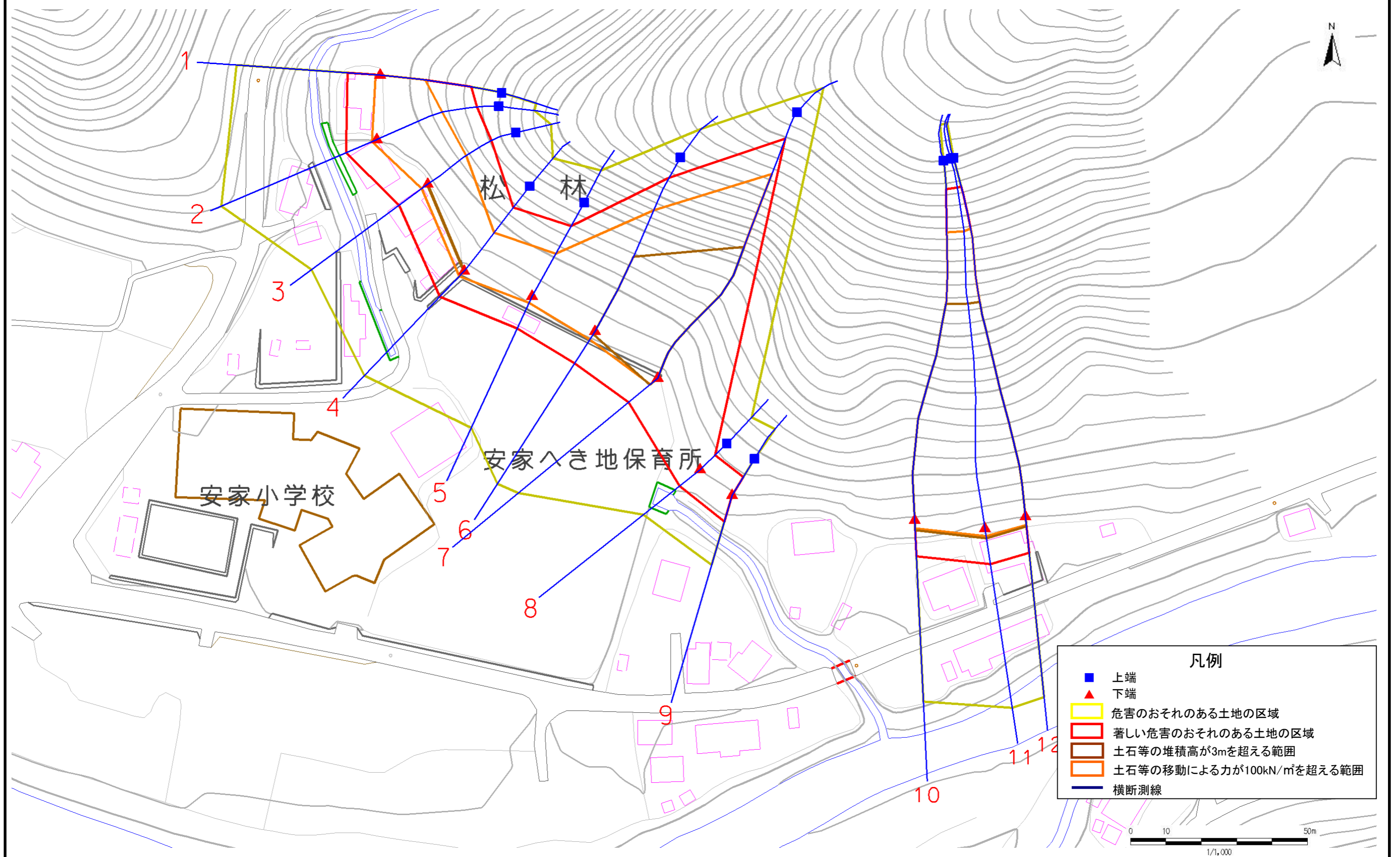
急傾斜地の崩壊区域調査

様式3-1 危害のおそれのある土地、著しい危害のおそれのある土地の設定図

調査年度

平成19年度

急傾斜地の位置 箇所番号 051A0639 箇所名 松林 所在地 岩手県下閉伊郡岩泉町大字安家小字松林



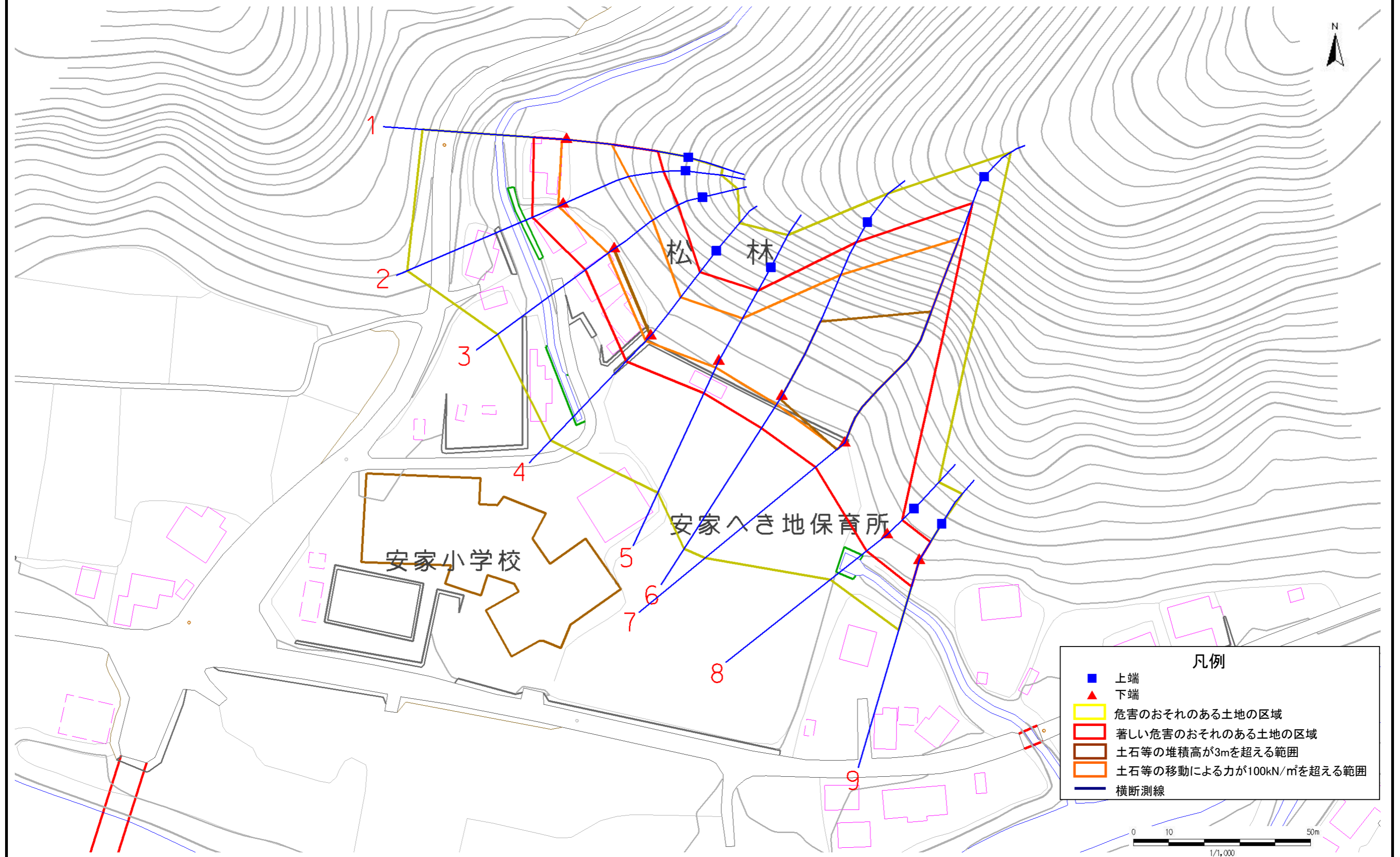
急傾斜地の崩壊区域調書

様式3-1 危害のおそれのある土地、著しい危害のおそれのある土地の設定図

調査年度

平成19年度

急傾斜地の位置 箇所番号 051A0639 箇所名 松林 所在地 岩手県下閉伊郡岩泉町大字安家小字松林

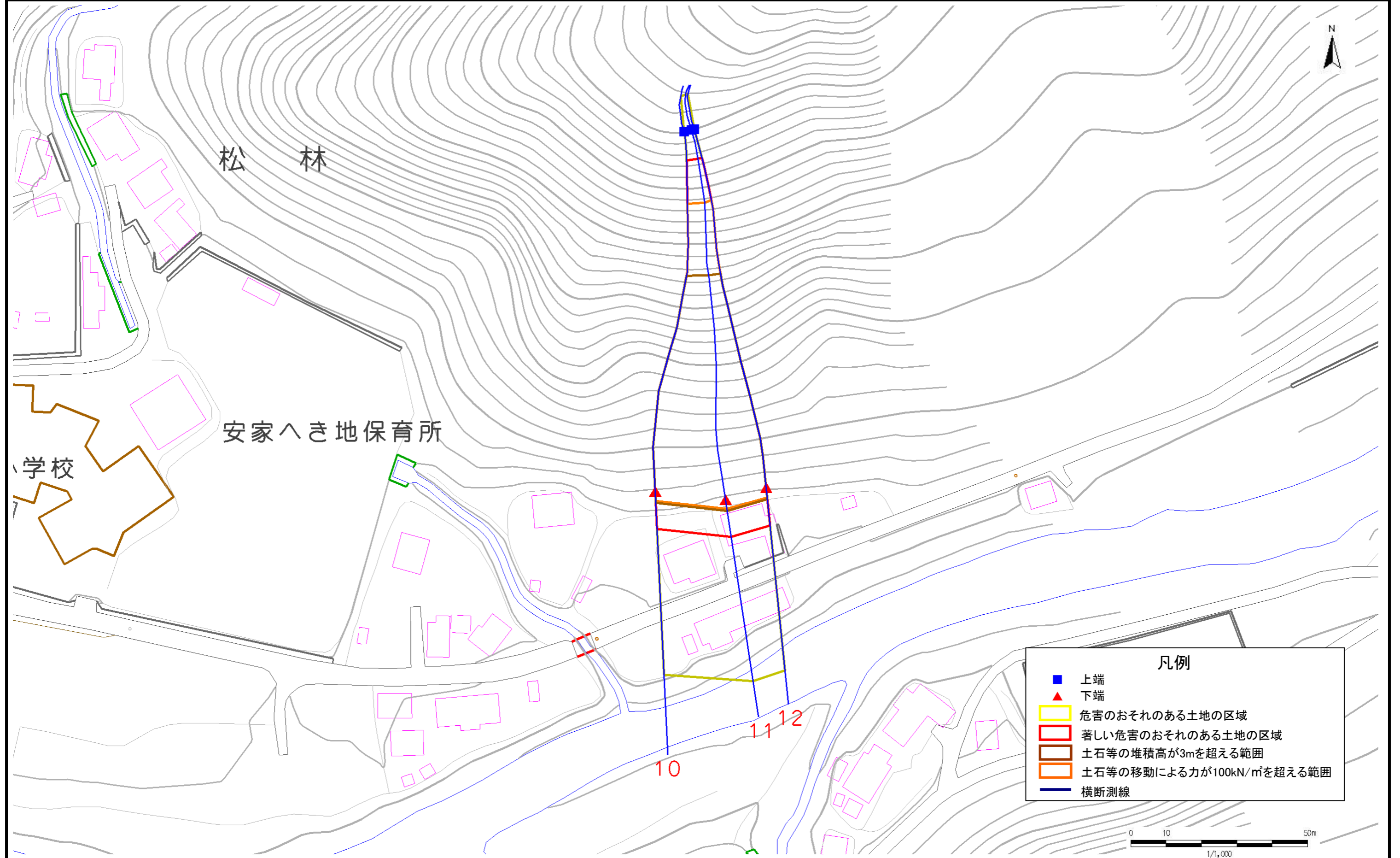


急傾斜地の崩壊区域調書

様式3-1 危害のおそれのある土地、著しい危害のおそれのある土地の設定図

調査年度 平成19年度

急傾斜地の位置 箇所番号 051A0639 箇所名 松林 所在地 岩手県下閉伊郡岩泉町大字安家小字松林



急傾斜地の崩壊区域調査

様式3-2 建築物に作用すると想定される衝撃に関する事項

調査年度 平成19年度

急傾斜地の位置		051A0639			箇所名		松林		所在地		岩手県下閉伊郡岩泉町大字安家小字松林					
横断 測線 番号	急傾斜地の下端に隣接する土地								急傾斜地内							
	土石等の移動の高さと力の大きさ				土石等の堆積高さと力の大きさ				土石等の移動の高さと力の大きさ				土石等の堆積高さと力の大きさ			
	区分	高さ (m)	下端からの距離 (m)	力の大きさ (kN/m ²)	区分	下端からの水平 距離(m)	高さ (m)	力の大きさ (kN/m ²)	区分	高さ (m)	上端からの比高 (m)	力の大きさ (kN/m ²)	区分	上端からの比高 (m)	高さ (m)	力の大きさ (kN/m ²)
1	100kN/m ² を超える	1.00	0.00 ~ 1.27	119.13	3mを超える	~			100kN/m ² を超える	1.00	12.46 ~ 19.99	119.13	3mを超える	~		
	それ以外	1.00	1.27 ~ 9.05	100.00	それ以外	0.00 ~ 1.67	2.51	13.44	それ以外	1.00	5.00 ~ 12.46	100.00	それ以外	5.00 ~ 19.99	2.51	13.44
2	100kN/m ² を超える	1.00	0.00 ~ 1.48	122.53	3mを超える	~			100kN/m ² を超える	1.00	12.69 ~ 23.45	122.53	3mを超える	~		
	それ以外	1.00	1.48 ~ 9.27	100.00	それ以外	0.00 ~ 2.64	2.86	15.32	それ以外	1.00	5.00 ~ 12.69	100.00	それ以外	5.00 ~ 23.45	2.86	15.32
3	100kN/m ² を超える	1.00	0.00 ~ 2.10	132.53	3mを超える	0.00 ~ 0.23	3.15	16.88	100kN/m ² を超える	1.00	10.71 ~ 20.00	132.53	3mを超える	20.00 ~ 20.00	3.15	16.88
	それ以外	1.00	2.10 ~ 9.89	100.00	それ以外	0.23 ~ 2.90	3.00	13.20	それ以外	1.00	5.00 ~ 10.71	100.00	それ以外	5.00 ~ 20.00	3.00	14.72
4	100kN/m ² を超える	1.00	0.00 ~ 1.98	130.49	3mを超える	0.00 ~ 0.15	3.10	16.56	100kN/m ² を超える	1.00	10.89 ~ 20.00	130.49	3mを超える	20.00 ~ 20.00	3.10	16.56
	それ以外	1.00	1.98 ~ 9.76	100.00	それ以外	0.15 ~ 2.85	3.00	13.20	それ以外	1.00	5.00 ~ 10.89	100.00	それ以外	5.00 ~ 20.00	3.00	14.44
5	100kN/m ² を超える	1.00	0.00 ~ 1.98	130.46	3mを超える	~			100kN/m ² を超える	1.00	10.89 ~ 19.99	130.46	3mを超える	~		
	それ以外	1.00	1.98 ~ 9.76	100.00	それ以外	0.00 ~ 1.86	2.70	14.44	それ以外	1.00	5.00 ~ 10.89	100.00	それ以外	5.00 ~ 19.99	2.70	14.44
6	100kN/m ² を超える	1.00	0.00 ~ 2.67	142.02	3mを超える	0.00 ~ 0.88	3.52	18.82	100kN/m ² を超える	1.00	11.22 ~ 34.48	142.02	3mを超える	20.00 ~ 34.48	3.52	18.82
	それ以外	1.00	2.67 ~ 10.46	100.00	それ以外	0.88 ~ 4.24	3.00	13.20	それ以外	1.00	5.00 ~ 11.22	100.00	それ以外	5.00 ~ 20.00	3.00	14.12
7	100kN/m ² を超える	1.00	0.00 ~ 2.68	142.06	3mを超える	0.00 ~ 2.84	4.20	23.70	100kN/m ² を超える	1.00	11.51 ~ 52.55	142.06	3mを超える	25.00 ~ 52.55	4.20	23.70
	それ以外	1.00	2.68 ~ 10.46	100.00	それ以外	2.84 ~ 7.74	3.00	13.20	それ以外	1.00	5.00 ~ 11.51	100.00	それ以外	5.00 ~ 25.00	3.00	15.94
8	100kN/m ² を超える		~		3mを超える	~			100kN/m ² を超える		~		3mを超える	~		
	それ以外	1.00	0.00 ~ 7.25	92.20	それ以外	0.00 ~ 1.79	2.99	15.98	それ以外	1.00	5.00 ~ 10.01	92.20	それ以外	5.00 ~ 10.01	2.99	15.98
9	100kN/m ² を超える		~		3mを超える	~			100kN/m ² を超える		~		3mを超える	~		
	それ以外	1.00	0.00 ~ 7.53	96.16	それ以外	0.00 ~ 0.72	2.24	12.01	それ以外	1.00	5.00 ~ 9.99	96.16	それ以外	5.00 ~ 9.99	2.24	12.01
10	100kN/m ² を超える	1.00	0.00 ~ 2.11	132.65	3mを超える	0.00 ~ 2.65	4.20	22.83	100kN/m ² を超える	1.00	12.62 ~ 58.28	132.65	3mを超える	25.00 ~ 58.28	4.20	22.83
	それ以外	1.00	2.11 ~ 9.90	100.00	それ以外	2.65 ~ 7.64	3.00	16.05	それ以外	1.00	5.00 ~ 12.62	100.00	それ以外	5.00 ~ 25.00	2.99	16.05
11	100kN/m ² を超える	1.00	0.00 ~ 2.08	132.12	3mを超える	0.00 ~ 2.64	4.20	22.79	100kN/m ² を超える	1.00	12.70 ~ 59.28	132.12	3mを超える	25.00 ~ 59.28	4.20	22.79
	それ以外	1.00	2.08 ~ 9.86	100.00	それ以外	2.64 ~ 7.63	3.00	16.05	それ以外	1.00	5.00 ~ 12.70	100.00	それ以外	5.00 ~ 25.00	3.00	15.32
12	100kN/m ² を超える	1.00	0.00 ~ 2.21	134.31	3mを超える	0.00 ~ 2.68	4.20	22.97	100kN/m ² を超える	1.00	12.40 ~ 59.27	134.31	3mを超える	25.00 ~ 59.27	4.20	22.97
	それ以外	1.00	2.21 ~ 10.00	100.00	それ以外	2.68 ~ 7.65	3.00	16.05	それ以外	1.00	5.00 ~ 12.40	100.00	それ以外	5.00 ~ 25.00	3.00	16.05