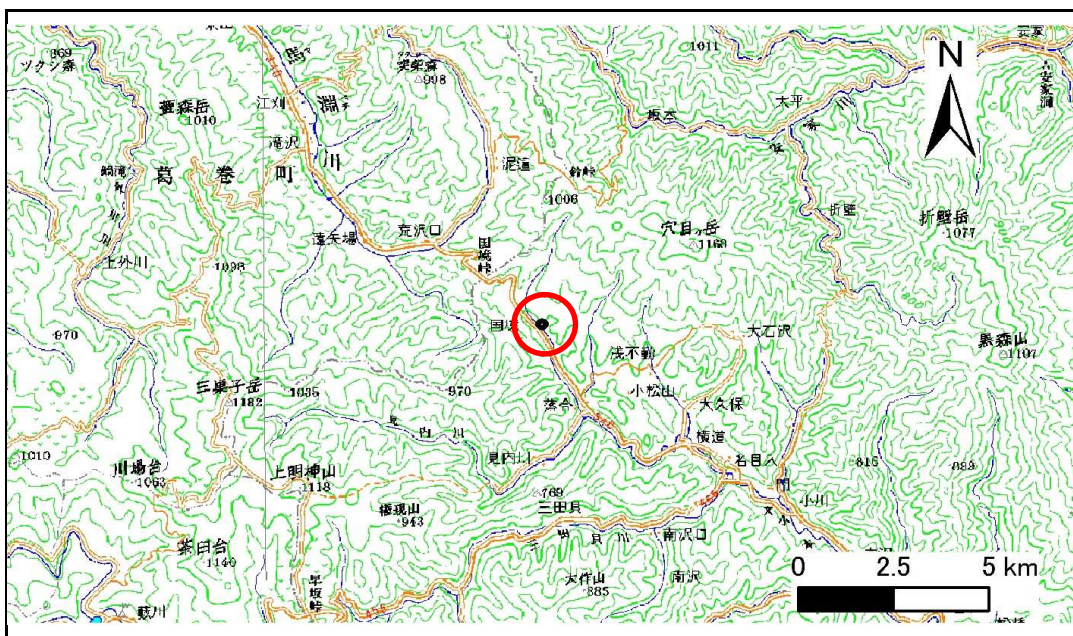


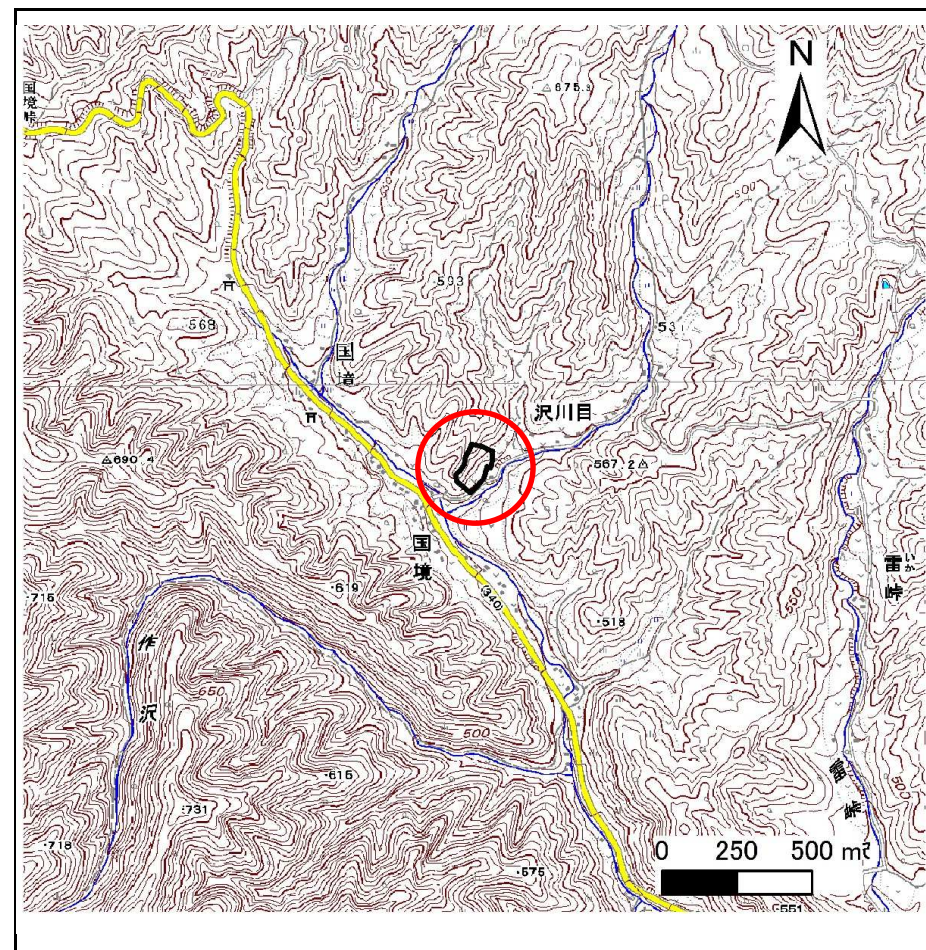
土砂災害防止に関する基礎調査(急傾斜地の崩壊)

表紙 概況、位置図

自然現象の種類	急傾斜地の崩壊
箇所番号	050B2001
箇所名	沢川目
所在地	下閉伊郡岩泉町門字国見
調査機関	岩手県沿岸広域振興局岩泉土木センター



位置図(S=1:200,000)



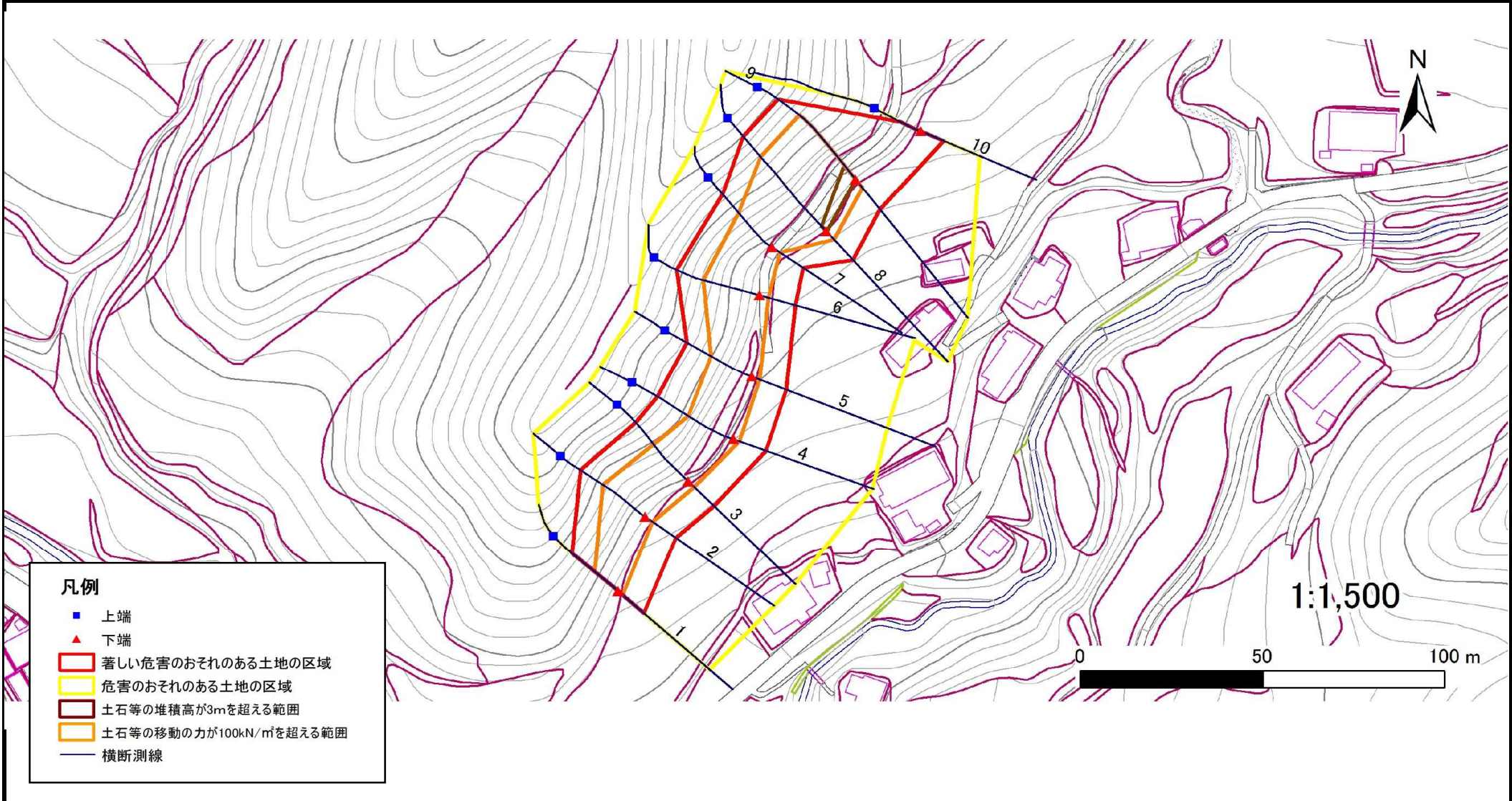
概況図(S=1:25,000)

急傾斜地の崩壊区域調査

様式3-1 危害のおそれのある土地、著しい危害のおそれのある土地の設定図

調査年度 平成23年度

急傾斜地の位置	箇所番号	050B2001	箇所名	沢川目	所在地	下閉伊郡岩泉町門字国見
---------	------	----------	-----	-----	-----	-------------

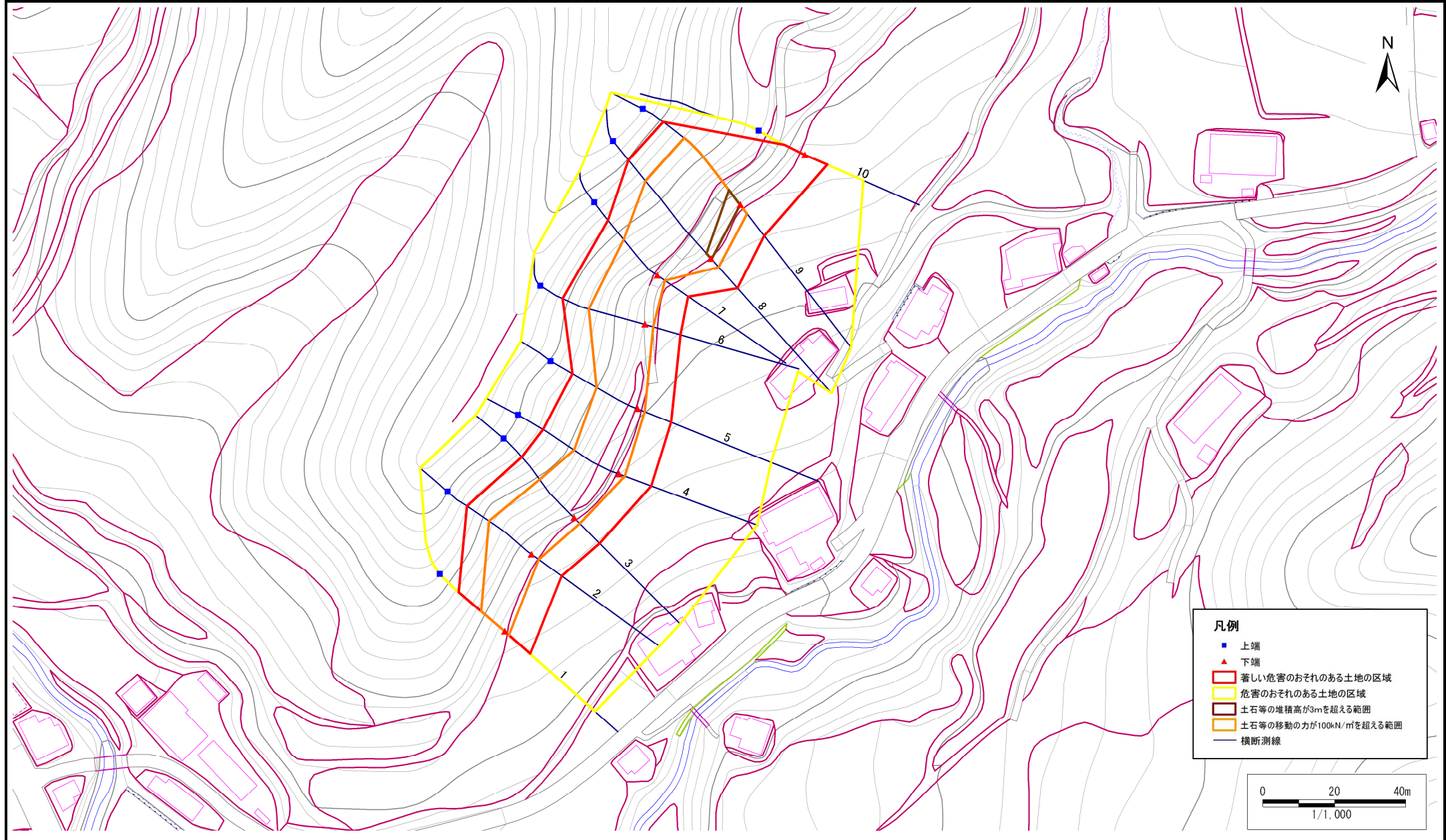


急傾斜地の崩壊区域調書

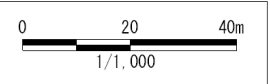
様式3-1 危害のおそれのある土地、著しい危害のおそれのある土地の設定図

調査年度	平成23年度
------	--------

急傾斜地の位置	箇所番号	050B2001	箇所名	沢川目	所在地	下関伊都岩泉町門字国見
---------	------	----------	-----	-----	-----	-------------



- 凡例**
- 上端
 - ▲ 下端
 - 著しい危害のおそれのある土地の区域
 - 危害のおそれのある土地の区域
 - 土石等の堆積高が3mを超える範囲
 - 土石等の移動の力が100kN/mを超える範囲
 - 横断測線



急傾斜地の崩壊区域調書

様式3-2 建築物に作用すると想定される衝撃に関する事項(1/1)

調査年度 平成23年度

急傾斜地の位置		箇所番号 050B2001			箇所名 沢川日				所在地 下閉伊郡岩泉町門字国見		急傾斜地内					
横断 測線 番号	急傾斜地の下端に隣接する土地								急傾斜地内							
	土石等の移動の高さと力の大きさ				土石等の堆積高さと力の大きさ				土石等の移動の高さと力の大きさ				土石等の堆積高さと力の大きさ			
	区分	高さ (m)	下端からの距離 (m)	力の大きさ (kN/m ²)	区分	下端からの水平 距離(m)	高さ (m)	力の大きさ (kN/m ²)	区分	高さ (m)	上端からの比高 (m)	力の大きさ (kN/m ²)	区分	上端からの比高 (m)	高さ (m)	力の大きさ (kN/m ²)
1	100kN/m ² を超える	1.00	0.00 ~ 1.58	124.17	3mを超える	- ~ -	-	-	100kN/m ² を超える	1.00	10.71 ~ 16.70	124.17	3mを超える	- ~ -	-	-
	それ以外	1.00	1.58 ~ 9.37	100.00	それ以外	0.00 ~ 9.37	2.28	12.19	それ以外	1.00	5.00 ~ 10.71	100.00	それ以外	5.00 ~ 16.70	2.28	12.19
2	100kN/m ² を超える	1.00	0.00 ~ 2.49	139.03	3mを超える	- ~ -	-	-	100kN/m ² を超える	1.00	10.54 ~ 21.73	139.03	3mを超える	- ~ -	-	-
	それ以外	1.00	2.49 ~ 10.28	100.00	それ以外	0.00 ~ 10.28	2.68	14.32	それ以外	1.00	5.00 ~ 10.54	100.00	それ以外	5.00 ~ 21.73	2.68	14.32
3	100kN/m ² を超える	1.00	0.00 ~ 2.22	134.59	3mを超える	- ~ -	-	-	100kN/m ² を超える	1.00	10.68 ~ 20.73	134.59	3mを超える	- ~ -	-	-
	それ以外	1.00	2.22 ~ 10.01	100.00	それ以外	0.00 ~ 10.01	2.61	13.96	それ以外	1.00	5.00 ~ 10.68	100.00	それ以外	5.00 ~ 20.73	2.61	13.96
4	100kN/m ² を超える	1.00	0.00 ~ 1.73	126.50	3mを超える	- ~ -	-	-	100kN/m ² を超える	1.00	11.42 ~ 20.34	126.50	3mを超える	- ~ -	-	-
	それ以外	1.00	1.73 ~ 9.51	100.00	それ以外	0.00 ~ 9.51	2.48	13.29	それ以外	1.00	5.00 ~ 11.42	100.00	それ以外	5.00 ~ 20.34	2.48	13.29
5	100kN/m ² を超える	1.00	0.00 ~ 2.19	133.94	3mを超える	- ~ -	-	-	100kN/m ² を超える	1.00	10.60 ~ 19.88	133.94	3mを超える	- ~ -	-	-
	それ以外	1.00	2.19 ~ 9.97	100.00	それ以外	0.00 ~ 9.97	2.31	12.39	それ以外	1.00	5.00 ~ 10.60	100.00	それ以外	5.00 ~ 19.88	2.31	12.39
6	100kN/m ² を超える	1.00	0.00 ~ 2.42	137.92	3mを超える	- ~ -	-	-	100kN/m ² を超える	1.00	10.64 ~ 22.15	137.92	3mを超える	- ~ -	-	-
	それ以外	1.00	2.42 ~ 10.21	100.00	それ以外	0.00 ~ 10.21	2.62	14.04	それ以外	1.00	5.00 ~ 10.64	100.00	それ以外	5.00 ~ 22.15	2.62	14.04
7	100kN/m ² を超える	1.00	0.00 ~ 2.56	140.17	3mを超える	- ~ -	-	-	100kN/m ² を超える	1.00	10.56 ~ 21.52	140.17	3mを超える	- ~ -	-	-
	それ以外	1.00	2.56 ~ 10.34	100.00	それ以外	0.00 ~ 10.34	2.76	14.75	それ以外	1.00	5.00 ~ 10.56	100.00	それ以外	5.00 ~ 21.52	2.76	14.75
8	100kN/m ² を超える	1.00	0.00 ~ 3.20	151.18	3mを超える	0.00 ~ 0.21	3.11	16.62	100kN/m ² を超える	1.00	10.56 ~ 31.39	151.18	3mを超える	30.00 ~ 31.39	3.11	16.62
	それ以外	1.00	3.20 ~ 10.99	100.00	それ以外	0.21 ~ 10.99	3.00	16.05	それ以外	1.00	5.00 ~ 10.56	100.00	それ以外	5.00 ~ 30.00	3.00	16.05
9	100kN/m ² を超える	1.00	0.00 ~ 3.13	149.86	3mを超える	0.00 ~ 0.05	3.02	16.19	100kN/m ² を超える	1.00	10.54 ~ 28.87	149.86	3mを超える	25.00 ~ 28.87	3.02	16.19
	それ以外	1.00	3.13 ~ 10.91	100.00	それ以外	0.05 ~ 10.91	3.00	16.05	それ以外	1.00	5.00 ~ 10.54	100.00	それ以外	5.00 ~ 25.00	3.00	16.05
10	100kN/m ² を超える	-	- ~ -	-	3mを超える	- ~ -	-	-	100kN/m ² を超える	-	- ~ -	-	3mを超える	- ~ -	-	-
	それ以外	1.00	0.00 ~ 6.77	85.53	それ以外	0.00 ~ 0.00	1.61	8.61	それ以外	1.00	5.00 ~ 8.83	85.53	それ以外	5.00 ~ 8.83	1.61	8.61
	100kN/m ² を超える		~		3mを超える	~			100kN/m ² を超える		~		3mを超える	~		
	それ以外		~		それ以外	~			それ以外		~		それ以外	~		
	100kN/m ² を超える		~		3mを超える	~			100kN/m ² を超える		~		3mを超える	~		
	それ以外		~		それ以外	~			それ以外		~		それ以外	~		
	100kN/m ² を超える		~		3mを超える	~			100kN/m ² を超える		~		3mを超える	~		
	それ以外		~		それ以外	~			それ以外		~		それ以外	~		
	100kN/m ² を超える		~		3mを超える	~			100kN/m ² を超える		~		3mを超える	~		
	それ以外		~		それ以外	~			それ以外		~		それ以外	~		