

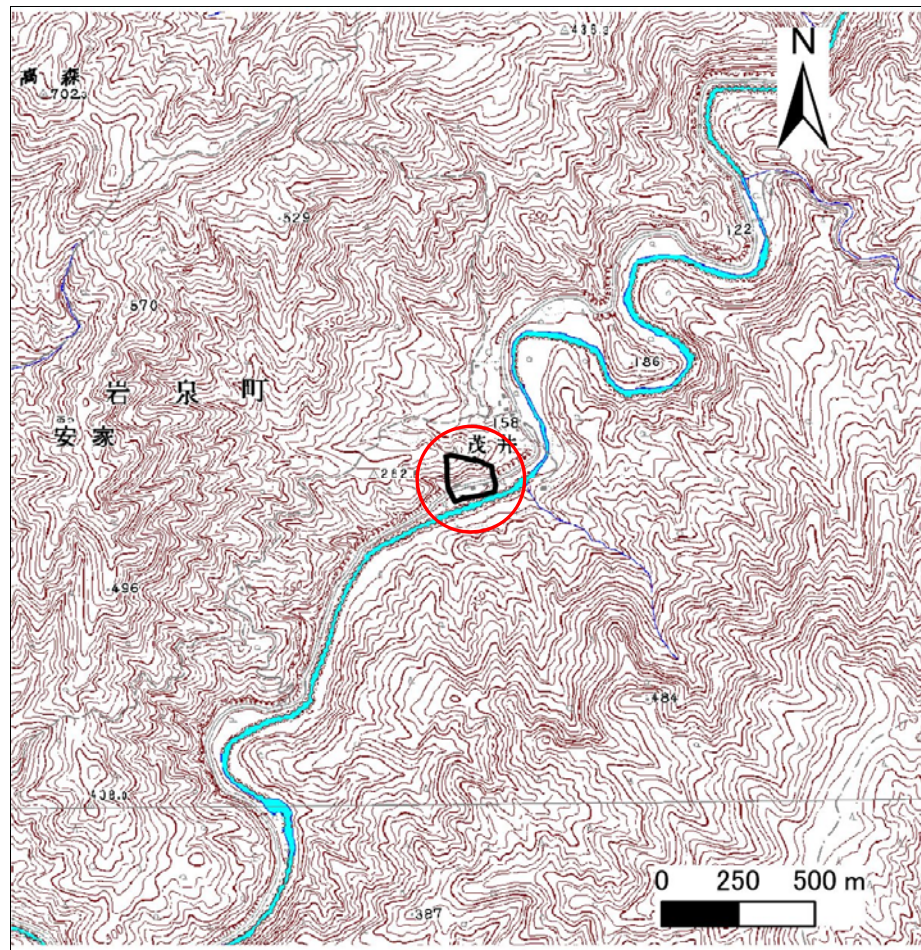
土砂災害防止に関する基礎調査(急傾斜地の崩壊)

表紙 概況、位置図

自然現象の種類	急傾斜地の崩壊
箇所番号	042B2005
箇所名	茂井2号
所在地	岩泉町安家字茂井
調査機関	岩手県沿岸広域振興局土木部岩泉土木センター



位置図(S=1:200,000)



概況図(S=1:25,000)

急傾斜地の崩壊区域調書

様式3-1 危害のおそれのある土地、著しい危害のおそれのある土地の設定図

調査年度

平成26年度

急傾斜地の位置

箇所番号

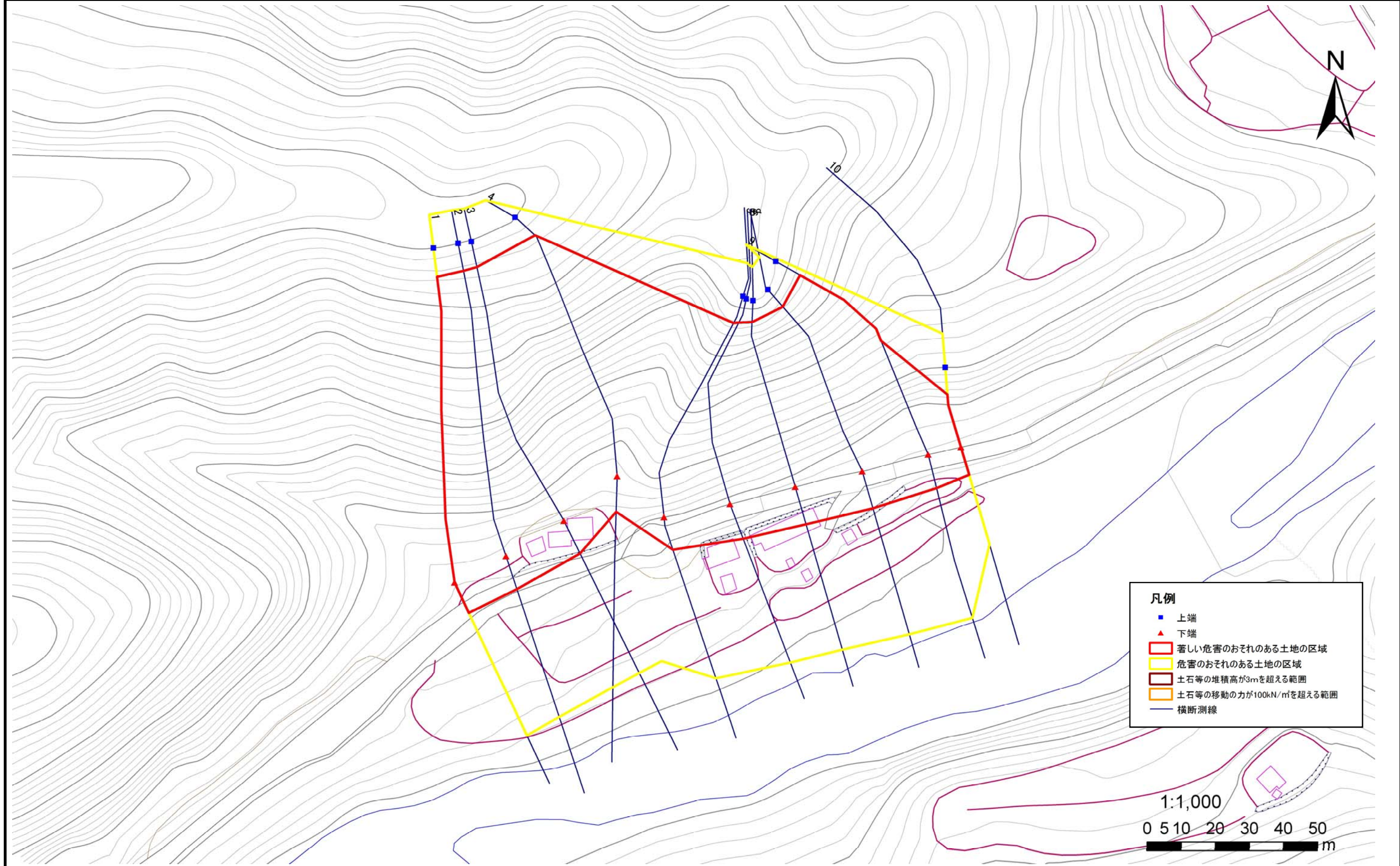
042B2005

箇所名

茂井2号

所在地

岩泉町安家茂井



- 凡例**
- 上端
 - ▲ 下端
 - 著しい危害のおそれのある土地の区域
 - 危害のおそれのある土地の区域
 - 土石等の堆積高が3mを超える範囲
 - 土石等の移動の力が100kN/mを超える範囲
 - 横断測線

1:1,000

0 5 10 20 30 40 50 m

急傾斜地の崩壊区域調査

様式3-2 建築物に作用すると想定される衝撃に関する事項(1/1)

調査年度	平成26年度
------	--------

急傾斜地の位置		箇所番号			箇所名				所在地							
		042B2005			茂井2号				岩泉町安家茂井							
横断 測線 番号	急傾斜地の下端に隣接する土地								急傾斜地内							
	土石等の移動の高さと力の大きさ				土石等の堆積高さとの大きさ				土石等の移動の高さと力の大きさ				土石等の堆積高さとの大きさ			
	区分	高さ (m)	下端からの距離 (m)	力の大きさ (kN/m ²)	区分	下端からの水平 距離(m)	高さ (m)	力の大きさ (kN/m ²)	区分	高さ (m)	上端からの比高 (m)	力の大きさ (kN/m ²)	区分	上端からの比高 (m)	高さ (m)	力の大きさ (kN/m ²)
1	100kN/m ² を超える	1.00	0.00 ~ 2.14	133.18	3mを超える	0.00 ~ 1.51	3.58	19.16	100kN/m ² を超える	1.00	12.54 ~ 57.67	133.18	3mを超える	40.00 ~ 57.67	3.58	19.16
	それ以外	1.00	2.14 ~ 9.92	100.00	それ以外	1.51 ~ 9.92	3.00	16.05	それ以外	1.00	5.00 ~ 12.54	100.00	それ以外	5.00 ~ 40.00	3.00	16.05
2	100kN/m ² を超える	1.00	0.00 ~ 2.46	138.44	3mを超える	0.00 ~ 1.62	3.64	19.49	100kN/m ² を超える	1.00	11.90 ~ 56.77	138.44	3mを超える	40.00 ~ 56.77	3.64	19.49
	それ以外	1.00	2.46 ~ 10.24	100.00	それ以外	1.62 ~ 10.24	3.00	16.05	それ以外	1.00	5.00 ~ 11.90	100.00	それ以外	5.00 ~ 40.00	3.00	16.05
3	100kN/m ² を超える	1.00	0.00 ~ 2.84	144.95	3mを超える	0.00 ~ 1.78	3.73	19.95	100kN/m ² を超える	1.00	11.29 ~ 56.06	144.95	3mを超える	40.00 ~ 56.06	3.73	19.95
	それ以外	1.00	2.84 ~ 10.63	100.00	それ以外	1.78 ~ 10.63	3.00	16.05	それ以外	1.00	5.00 ~ 11.29	100.00	それ以外	5.00 ~ 40.00	3.00	16.05
4	100kN/m ² を超える	1.00	0.00 ~ 2.71	142.67	3mを超える	0.00 ~ 1.73	3.70	19.79	100kN/m ² を超える	1.00	11.47 ~ 52.76	142.67	3mを超える	40.00 ~ 52.76	3.70	19.79
	それ以外	1.00	2.71 ~ 10.49	100.00	それ以外	1.73 ~ 10.49	3.00	16.05	それ以外	1.00	5.00 ~ 11.47	100.00	それ以外	5.00 ~ 40.00	3.00	16.05
5	100kN/m ² を超える	1.00	0.00 ~ 2.09	132.32	3mを超える	0.00 ~ 0.60	3.24	17.36	100kN/m ² を超える	1.00	12.52 ~ 42.66	132.32	3mを超える	40.00 ~ 42.66	3.24	17.36
	それ以外	1.00	2.09 ~ 9.87	100.00	それ以外	0.60 ~ 9.87	3.00	16.05	それ以外	1.00	5.00 ~ 12.52	100.00	それ以外	5.00 ~ 40.00	3.00	16.05
6	100kN/m ² を超える	1.00	0.00 ~ 3.16	150.54	3mを超える	0.00 ~ 1.05	3.47	18.59	100kN/m ² を超える	1.00	10.82 ~ 43.70	150.54	3mを超える	40.00 ~ 43.70	3.47	18.59
	それ以外	1.00	3.16 ~ 10.95	100.00	それ以外	1.05 ~ 10.95	3.00	16.05	それ以外	1.00	5.00 ~ 10.82	100.00	それ以外	5.00 ~ 40.00	3.00	16.05
7	100kN/m ² を超える	1.00	0.00 ~ 3.72	160.35	3mを超える	0.00 ~ 1.39	3.68	19.71	100kN/m ² を超える	1.00	10.53 ~ 44.60	160.35	3mを超える	25.00 ~ 44.60	3.68	19.71
	それ以外	1.00	3.72 ~ 11.50	100.00	それ以外	1.39 ~ 11.50	3.00	16.05	それ以外	1.00	5.00 ~ 10.53	100.00	それ以外	5.00 ~ 25.00	3.00	16.05
8	100kN/m ² を超える	1.00	0.00 ~ 3.58	157.89	3mを超える	0.00 ~ 1.27	3.61	19.31	100kN/m ² を超える	1.00	10.55 ~ 45.73	157.89	3mを超える	25.00 ~ 45.73	3.61	19.31
	それ以外	1.00	3.58 ~ 11.37	100.00	それ以外	1.27 ~ 11.37	3.00	16.05	それ以外	1.00	5.00 ~ 10.55	100.00	それ以外	5.00 ~ 25.00	3.00	16.05
9	100kN/m ² を超える	1.00	0.00 ~ 2.50	139.11	3mを超える	0.00 ~ 0.75	3.31	17.73	100kN/m ² を超える	1.00	11.76 ~ 46.45	139.11	3mを超える	40.00 ~ 46.45	3.31	17.73
	それ以外	1.00	2.50 ~ 10.28	100.00	それ以外	0.75 ~ 10.28	3.00	16.05	それ以外	1.00	5.00 ~ 11.76	100.00	それ以外	5.00 ~ 40.00	3.00	16.05
10	100kN/m ² を超える	1.00	0.00 ~ 0.84	112.50	3mを超える	— ~ —	—	—	100kN/m ² を超える	1.00	11.60 ~ 14.97	112.50	3mを超える	— ~ —	—	—
	それ以外	1.00	0.84 ~ 8.62	100.00	それ以外	0.00 ~ 8.62	1.99	10.66	それ以外	1.00	5.00 ~ 11.60	100.00	それ以外	5.00 ~ 14.97	1.99	10.66
	100kN/m ² を超える		~		3mを超える	~			100kN/m ² を超える		~		3mを超える	~		
	それ以外		~		それ以外	~			それ以外		~		それ以外	~		
	100kN/m ² を超える		~		3mを超える	~			100kN/m ² を超える		~		3mを超える	~		
	それ以外		~		それ以外	~			それ以外		~		それ以外	~		
	100kN/m ² を超える		~		3mを超える	~			100kN/m ² を超える		~		3mを超える	~		
	それ以外		~		それ以外	~			それ以外		~		それ以外	~		
	100kN/m ² を超える		~		3mを超える	~			100kN/m ² を超える		~		3mを超える	~		
	それ以外		~		それ以外	~			それ以外		~		それ以外	~		