

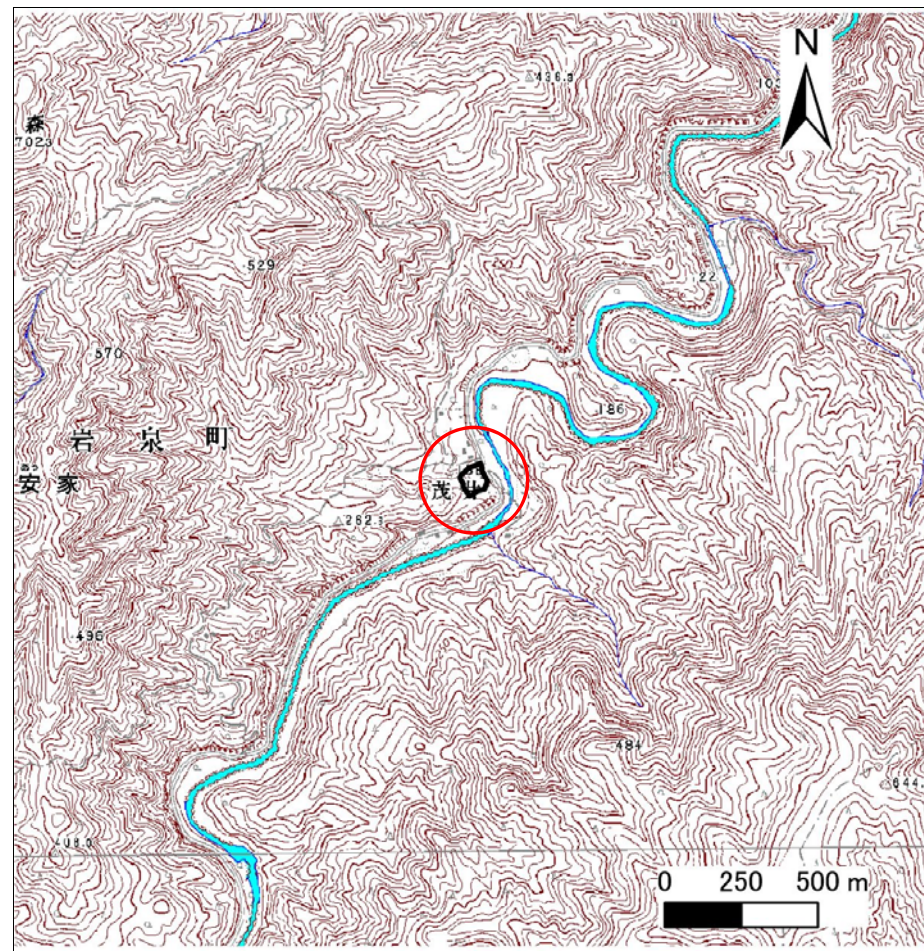
土砂災害防止に関する基礎調査(急傾斜地の崩壊)

表紙 概況、位置図

自然現象の種類	急傾斜地の崩壊
箇所番号	042B2004
箇所名	茂井1号
所在地	岩泉町安家字茂井
調査機関	岩手県沿岸広域振興局土木部岩泉土木センター



位置図(S=1:200,000)



概況図(S=1:25,000)

急傾斜地の崩壊区域調書

様式3-1 危害のおそれのある土地、著しい危害のおそれのある土地の設定図

調査年度

平成26年度

急傾斜地の位置

箇所番号

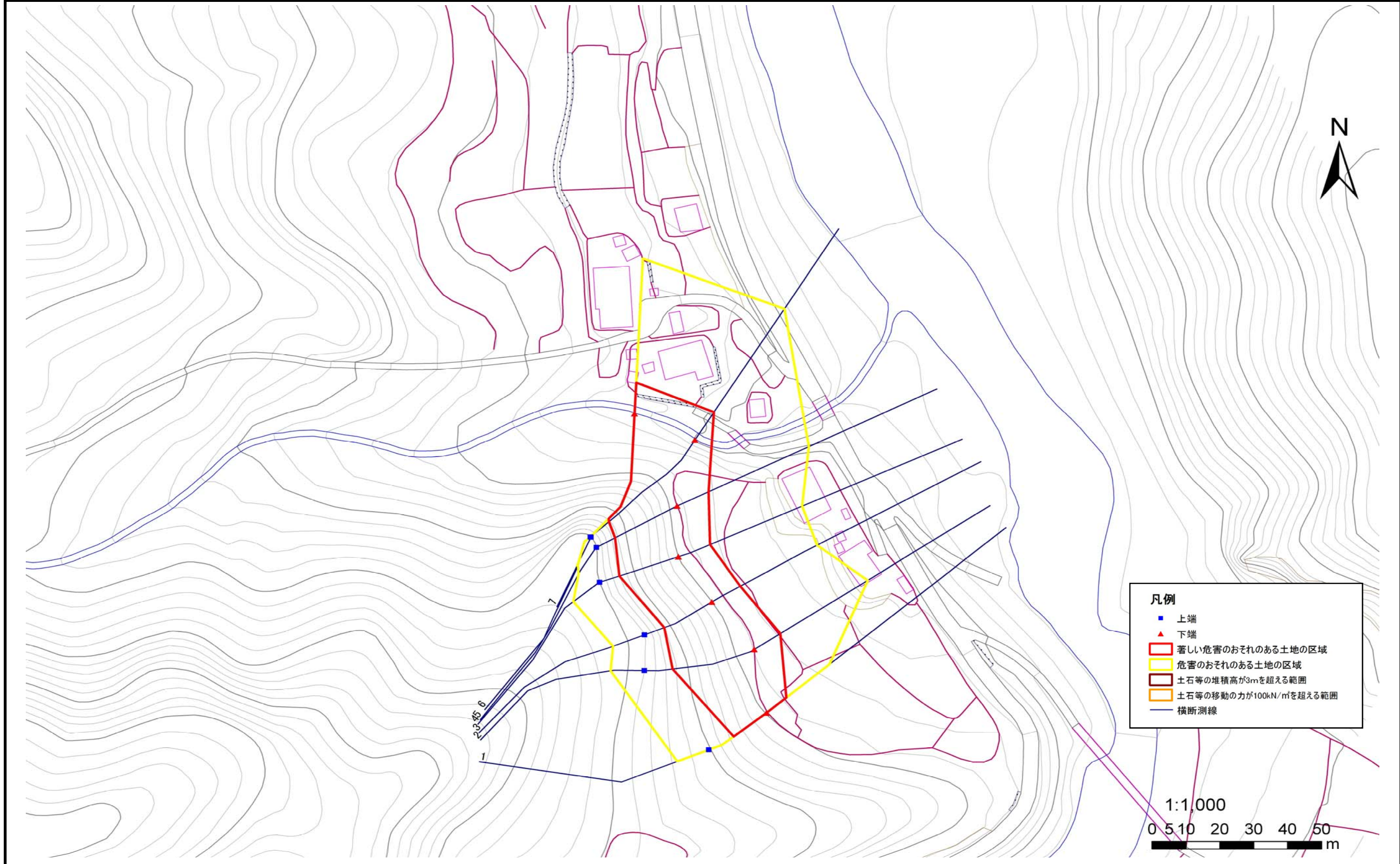
042B2004

箇所名

茂井1号

所在地

岩泉町安家茂井



- 凡例**
- 上端
 - ▲ 下端
 - 著しい危害のおそれのある土地の区域
 - 危害のおそれのある土地の区域
 - 土石等の堆積高が3mを超える範囲
 - 土石等の移動の力が100kN/m²を超える範囲
 - 横断測線

1:1,000
0 5 10 20 30 40 50 m

急傾斜地の崩壊区域調査

様式3-2 建築物に作用すると想定される衝撃に関する事項(1/1)

調査年度

平成26年度

急傾斜地の位置		箇所番号			箇所名				所在地							
		042B2004			茂井1号				岩泉町安家茂井							
横断 測線 番号	急傾斜地の下端に隣接する土地								急傾斜地内							
	土石等の移動の高さと力の大きさ				土石等の堆積高さとの大きさ				土石等の移動の高さと力の大きさ				土石等の堆積高さとの大きさ			
	区分	高さ (m)	下端からの距離 (m)	力の大きさ (kN/m ²)	区分	下端からの水平 距離(m)	高さ (m)	力の大きさ (kN/m ²)	区分	高さ (m)	上端からの比高 (m)	力の大きさ (kN/m ²)	区分	上端からの比高 (m)	高さ (m)	力の大きさ (kN/m ²)
1	100kN/m ² を超える	—	— ~ —	—	3mを超える	— ~ —	—	—	100kN/m ² を超える	—	— ~ —	—	3mを超える	— ~ —	—	—
	それ以外	1.00	0.00 ~ 7.65	98.01	それ以外	0.00 ~ 7.65	1.94	10.36	それ以外	1.00	5.00 ~ 12.04	98.01	それ以外	5.00 ~ 12.04	1.94	10.36
2	100kN/m ² を超える	1.00	0.00 ~ 1.49	122.67	3mを超える	— ~ —	—	—	100kN/m ² を超える	1.00	11.83 ~ 19.84	122.67	3mを超える	— ~ —	—	—
	それ以外	1.00	1.49 ~ 9.27	100.00	それ以外	0.00 ~ 9.27	2.15	11.48	それ以外	1.00	5.00 ~ 11.83	100.00	それ以外	5.00 ~ 19.84	2.15	11.48
3	100kN/m ² を超える	1.00	0.00 ~ 2.30	135.87	3mを超える	— ~ —	—	—	100kN/m ² を超える	1.00	10.53 ~ 20.10	135.87	3mを超える	— ~ —	—	—
	それ以外	1.00	2.30 ~ 10.09	100.00	それ以外	0.00 ~ 10.09	2.69	14.39	それ以外	1.00	5.00 ~ 10.53	100.00	それ以外	5.00 ~ 20.10	2.69	14.39
4	100kN/m ² を超える	1.00	0.00 ~ 2.54	139.77	3mを超える	— ~ —	—	—	100kN/m ² を超える	1.00	10.60 ~ 21.26	139.77	3mを超える	— ~ —	—	—
	それ以外	1.00	2.54 ~ 10.32	100.00	それ以外	0.00 ~ 10.32	2.78	14.89	それ以外	1.00	5.00 ~ 10.60	100.00	それ以外	5.00 ~ 21.26	2.78	14.89
5	100kN/m ² を超える	1.00	0.00 ~ 2.47	138.61	3mを超える	— ~ —	—	—	100kN/m ² を超える	1.00	10.56 ~ 21.74	138.61	3mを超える	— ~ —	—	—
	それ以外	1.00	2.47 ~ 10.25	100.00	それ以外	0.00 ~ 10.25	2.66	14.24	それ以外	1.00	5.00 ~ 10.56	100.00	それ以外	5.00 ~ 21.74	2.66	14.24
6	100kN/m ² を超える	1.00	0.00 ~ 2.31	136.06	3mを超える	— ~ —	—	—	100kN/m ² を超える	1.00	10.67 ~ 21.47	136.06	3mを超える	— ~ —	—	—
	それ以外	1.00	2.31 ~ 10.10	100.00	それ以外	0.00 ~ 10.10	2.61	13.96	それ以外	1.00	5.00 ~ 10.67	100.00	それ以外	5.00 ~ 21.47	2.61	13.96
	100kN/m ² を超える		~		3mを超える	~			100kN/m ² を超える		~		3mを超える	~		
	それ以外		~		それ以外	~			それ以外		~		それ以外	~		
	100kN/m ² を超える		~		3mを超える	~			100kN/m ² を超える		~		3mを超える	~		
	それ以外		~		それ以外	~			それ以外		~		それ以外	~		
	100kN/m ² を超える		~		3mを超える	~			100kN/m ² を超える		~		3mを超える	~		
	それ以外		~		それ以外	~			それ以外		~		それ以外	~		
	100kN/m ² を超える		~		3mを超える	~			100kN/m ² を超える		~		3mを超える	~		
	それ以外		~		それ以外	~			それ以外		~		それ以外	~		
	100kN/m ² を超える		~		3mを超える	~			100kN/m ² を超える		~		3mを超える	~		
	それ以外		~		それ以外	~			それ以外		~		それ以外	~		
	100kN/m ² を超える		~		3mを超える	~			100kN/m ² を超える		~		3mを超える	~		
	それ以外		~		それ以外	~			それ以外		~		それ以外	~		