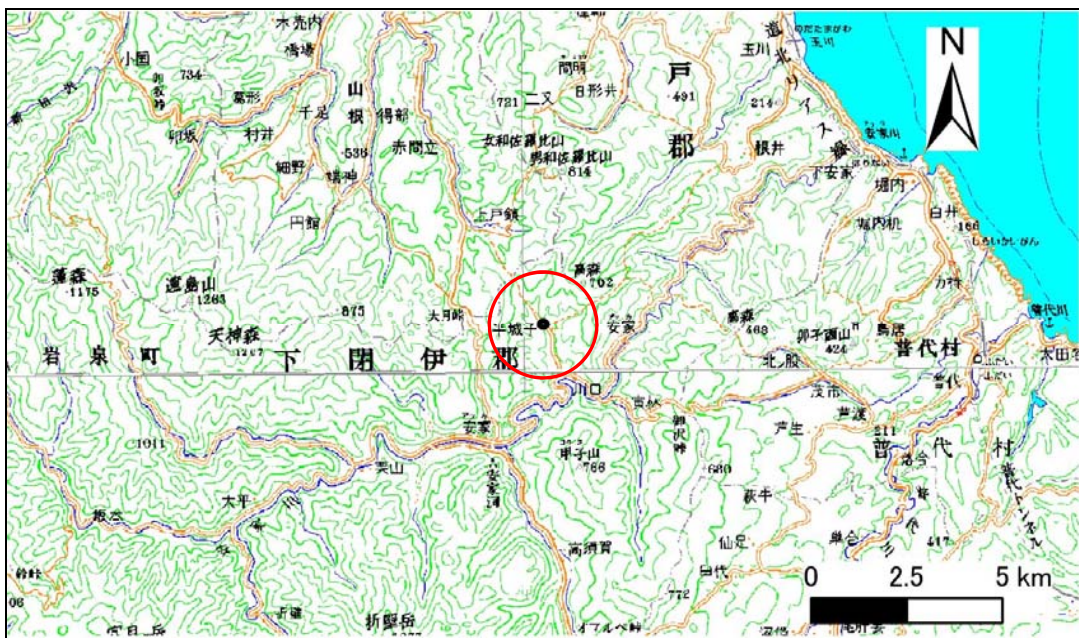


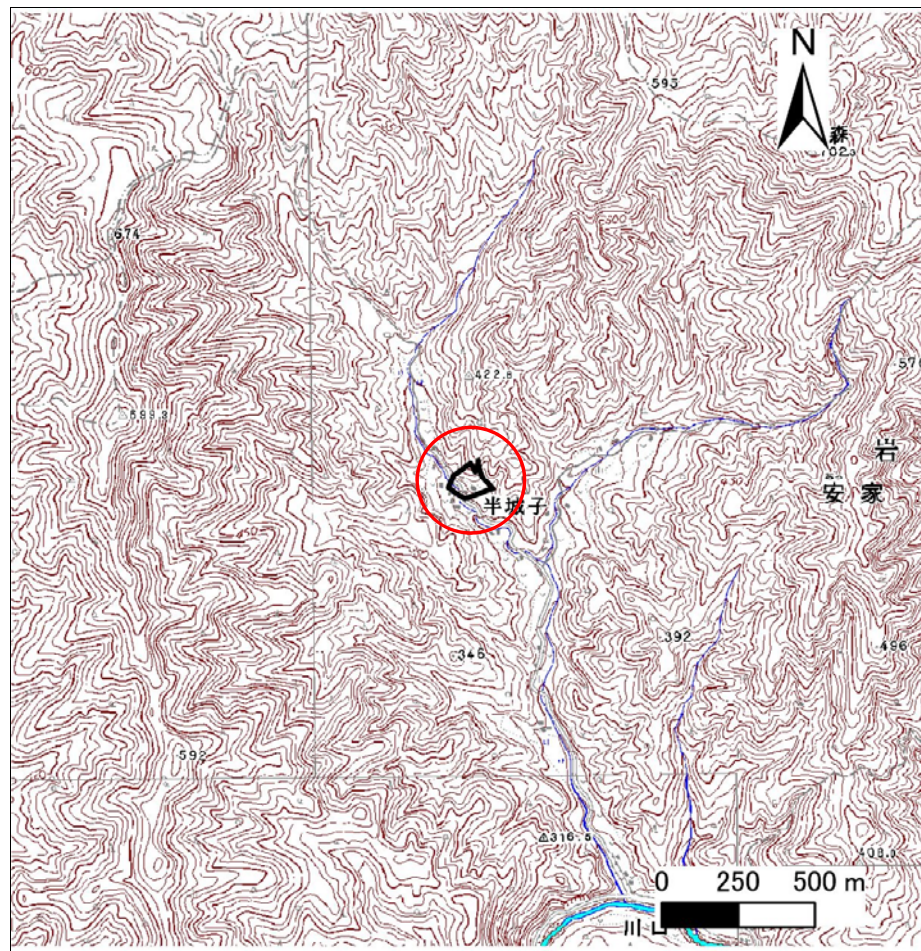
土砂災害防止に関する基礎調査(急傾斜地の崩壊)

表紙 概況、位置図

自然現象の種類	急傾斜地の崩壊
箇所番号	042B2002
箇所名	半城子1号
所在地	岩泉町安家字半城子
調査機関	岩手県沿岸広域振興局土木部岩泉土木センター



位置図(S=1:200,000)



概況図(S=1:25,000)

急傾斜地の崩壊区域調書

様式3-1 危害のおそれのある土地、著しい危害のおそれのある土地の設定図

調査年度

平成26年度

急傾斜地の位置

箇所番号

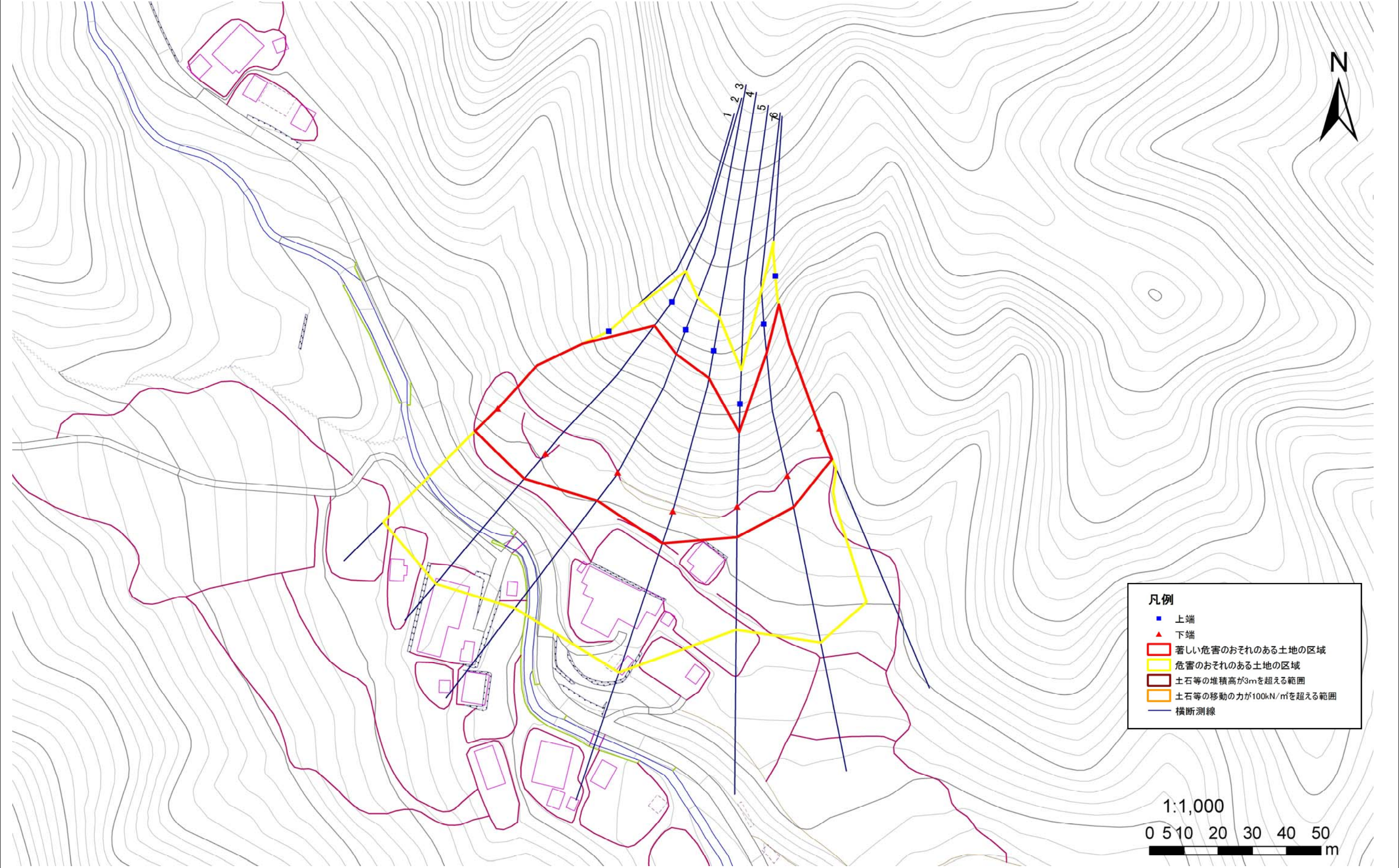
042B2002

箇所名

半城子1号

所在地

岩泉町安家半城子



- 凡例**
- 上端
 - ▲ 下端
 - 著しい危害のおそれのある土地の区域
 - 危害のおそれのある土地の区域
 - 土石等の堆積高が3mを超える範囲
 - 土石等の移動の力が100kN/m²を超える範囲
 - 横断測線

1:1,000

0 5 10 20 30 40 50 m

急傾斜地の崩壊区域調査

様式3-2 建築物に作用すると想定される衝撃に関する事項(1/1)

調査年度	平成26年度
------	--------

急傾斜地の位置		箇所番号			箇所名				所在地							
		042B2002			半城子1号				岩泉町安家半城子							
横断 測線 番号	急傾斜地の下端に隣接する土地								急傾斜地内							
	土石等の移動の高さと力の大きさ				土石等の堆積高さとの大きさ				土石等の移動の高さと力の大きさ				土石等の堆積高さとの大きさ			
	区分	高さ (m)	下端からの距離 (m)	力の大きさ (kN/m ²)	区分	下端からの水平 距離(m)	高さ (m)	力の大きさ (kN/m ²)	区分	高さ (m)	上端からの比高 (m)	力の大きさ (kN/m ²)	区分	上端からの比高 (m)	高さ (m)	力の大きさ (kN/m ²)
1	100kN/m ² を超える	1.00	0.00 ~ 1.46	122.25	3mを超える	— ~ —	—	—	100kN/m ² を超える	1.00	12.69 ~ 23.20	122.25	3mを超える	— ~ —	—	—
	それ以外	1.00	1.46 ~ 9.25	100.00	それ以外	0.00 ~ 9.25	2.39	12.80	それ以外	1.00	5.00 ~ 12.69	100.00	それ以外	5.00 ~ 23.20	2.39	12.80
2	100kN/m ² を超える	1.00	0.00 ~ 2.12	132.82	3mを超える	— ~ —	—	—	100kN/m ² を超える	1.00	11.93 ~ 29.89	132.82	3mを超える	— ~ —	—	—
	それ以外	1.00	2.12 ~ 9.90	100.00	それ以外	0.00 ~ 9.90	2.75	14.69	それ以外	1.00	5.00 ~ 11.93	100.00	それ以外	5.00 ~ 29.89	2.75	14.69
3	100kN/m ² を超える	1.00	0.00 ~ 2.51	139.35	3mを超える	— ~ —	—	—	100kN/m ² を超える	1.00	11.24 ~ 29.99	139.35	3mを超える	— ~ —	—	—
	それ以外	1.00	2.51 ~ 10.30	100.00	それ以外	0.00 ~ 10.30	2.82	15.09	それ以外	1.00	5.00 ~ 11.24	100.00	それ以外	5.00 ~ 29.99	2.82	15.09
4	100kN/m ² を超える	1.00	0.00 ~ 2.18	133.86	3mを超える	— ~ —	—	—	100kN/m ² を超える	1.00	11.80 ~ 29.74	133.86	3mを超える	— ~ —	—	—
	それ以外	1.00	2.18 ~ 9.97	100.00	それ以外	0.00 ~ 9.97	2.76	14.76	それ以外	1.00	5.00 ~ 11.80	100.00	それ以外	5.00 ~ 29.74	2.76	14.76
5	100kN/m ² を超える	1.00	0.00 ~ 1.19	117.99	3mを超える	— ~ —	—	—	100kN/m ² を超える	1.00	12.05 ~ 18.14	117.99	3mを超える	— ~ —	—	—
	それ以外	1.00	1.19 ~ 8.98	100.00	それ以外	0.00 ~ 8.98	2.13	11.40	それ以外	1.00	5.00 ~ 12.05	100.00	それ以外	5.00 ~ 18.14	2.13	11.40
6	100kN/m ² を超える	1.00	0.00 ~ 1.24	118.79	3mを超える	— ~ —	—	—	100kN/m ² を超える	1.00	12.65 ~ 20.40	118.79	3mを超える	— ~ —	—	—
	それ以外	1.00	1.24 ~ 9.03	100.00	それ以外	0.00 ~ 9.03	2.39	12.81	それ以外	1.00	5.00 ~ 12.65	100.00	それ以外	5.00 ~ 20.40	2.39	12.81
7	100kN/m ² を超える	1.00	0.00 ~ 1.77	127.25	3mを超える	— ~ —	—	—	100kN/m ² を超える	1.00	12.69 ~ 29.39	127.25	3mを超える	— ~ —	—	—
	それ以外	1.00	1.77 ~ 9.56	100.00	それ以外	0.00 ~ 9.56	2.69	14.41	それ以外	1.00	5.00 ~ 12.69	100.00	それ以外	5.00 ~ 29.39	2.69	14.41
	100kN/m ² を超える		~		3mを超える	~			100kN/m ² を超える		~		3mを超える	~		
	それ以外		~		それ以外	~			それ以外		~		それ以外	~		
	100kN/m ² を超える		~		3mを超える	~			100kN/m ² を超える		~		3mを超える	~		
	それ以外		~		それ以外	~			それ以外		~		それ以外	~		
	100kN/m ² を超える		~		3mを超える	~			100kN/m ² を超える		~		3mを超える	~		
	それ以外		~		それ以外	~			それ以外		~		それ以外	~		
	100kN/m ² を超える		~		3mを超える	~			100kN/m ² を超える		~		3mを超える	~		
	それ以外		~		それ以外	~			それ以外		~		それ以外	~		
	100kN/m ² を超える		~		3mを超える	~			100kN/m ² を超える		~		3mを超える	~		
	それ以外		~		それ以外	~			それ以外		~		それ以外	~		