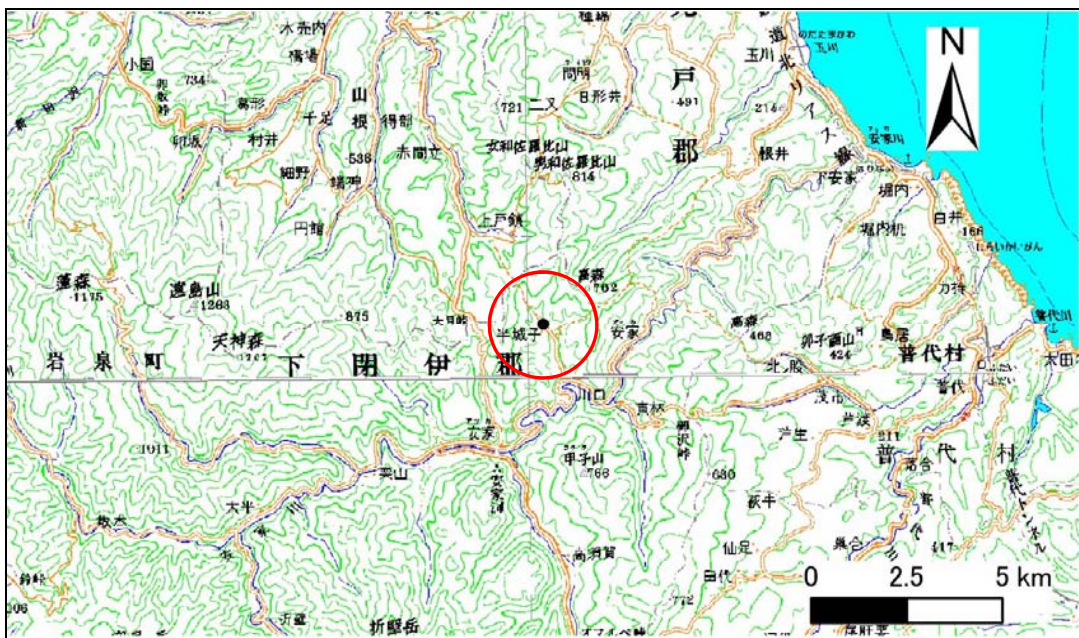


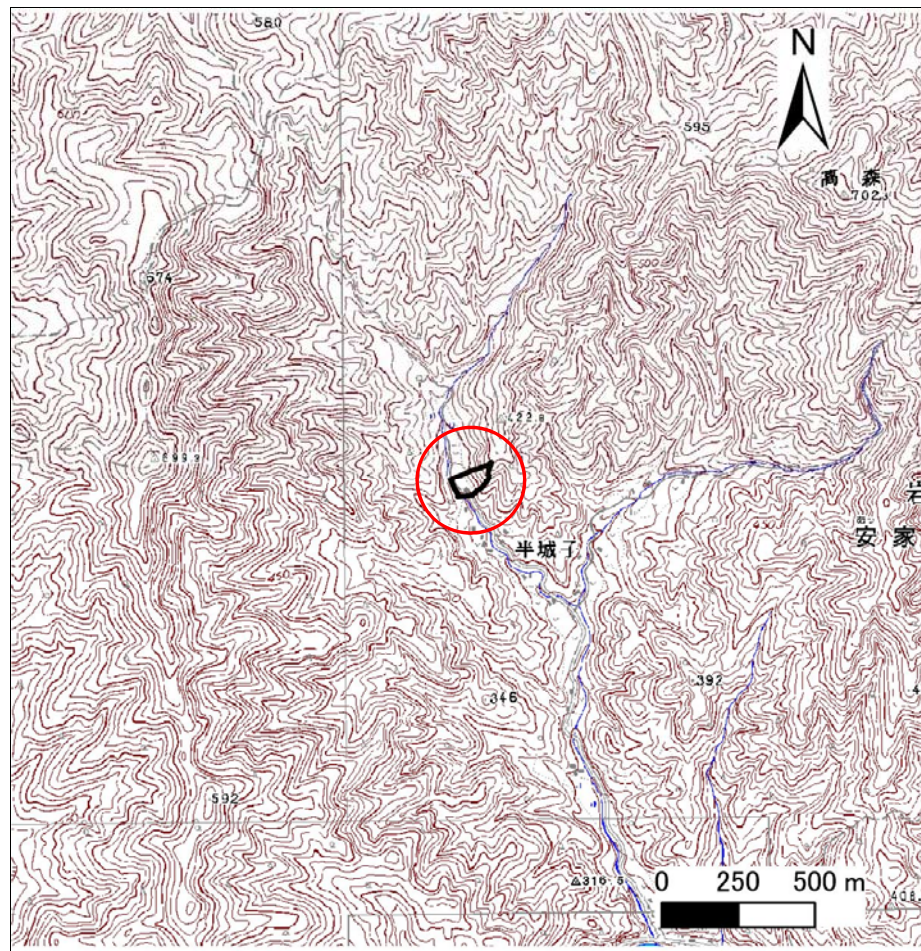
土砂災害防止に関する基礎調査(急傾斜地の崩壊)

表紙 概況、位置図

自然現象の種類	急傾斜地の崩壊
箇所番号	042B2001
箇所名	半城子
所在地	岩泉町安家字半城子
調査機関	岩手県沿岸広域振興局土木部岩泉土木センター



位置図(S=1:200,000)



概況図(S=1:25,000)

急傾斜地の崩壊区域調書

様式3-1 危害のおそれのある土地、著しい危害のおそれのある土地の設定図

調査年度

平成26年度

急傾斜地の位置

箇所番号

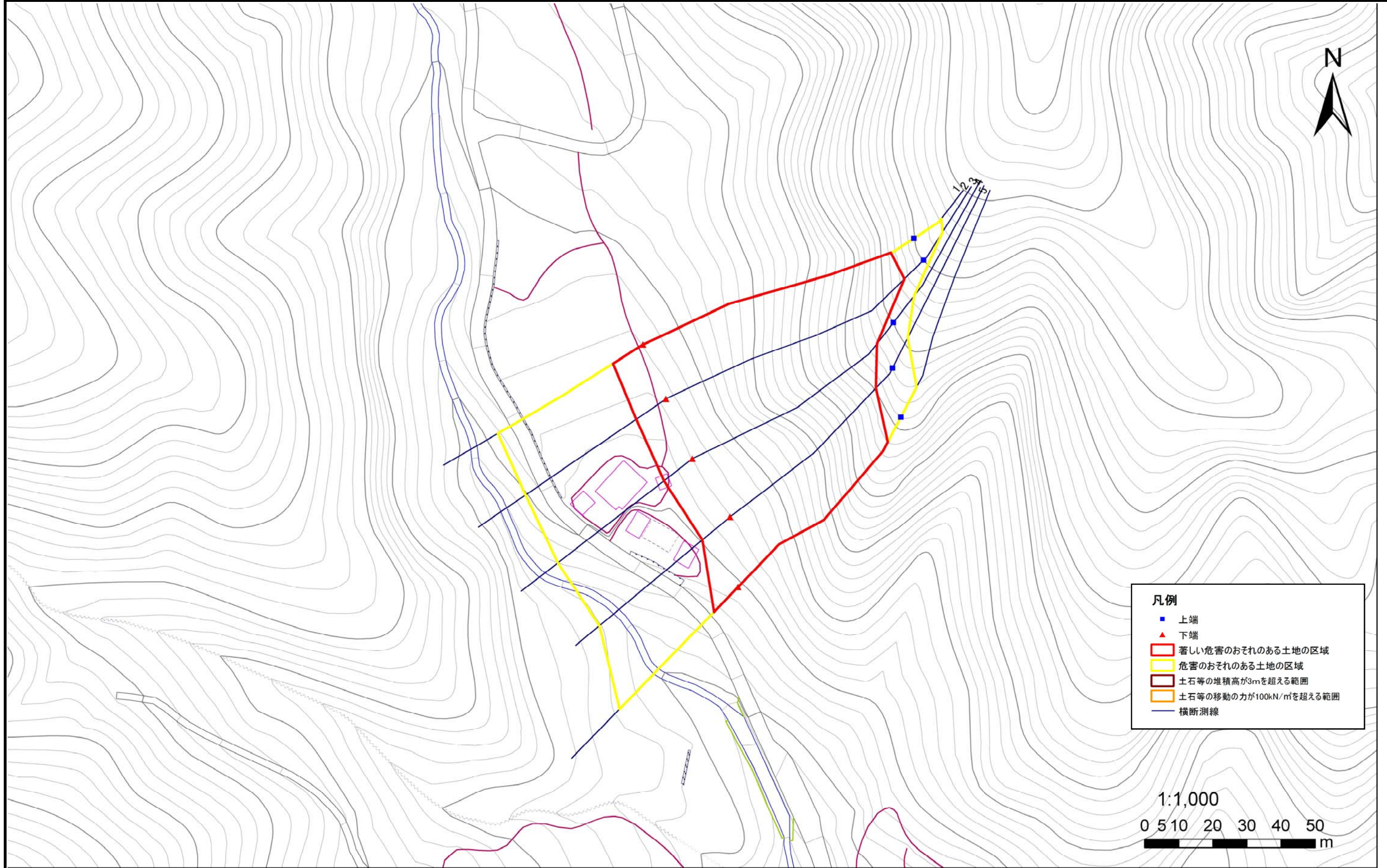
042B2001

箇所名

半城子

所在地

岩泉町安家半城子



- 凡例**
- 上端
 - ▲ 下端
 - 著しい危害のおそれのある土地の区域
 - 危害のおそれのある土地の区域
 - 土石等の堆積高が3mを超える範囲
 - 土石等の移動の力が100kN/m²を超える範囲
 - 横断測線

1:1,000
0 5 10 20 30 40 50 m

急傾斜地の崩壊区域調書

様式3-2 建築物に作用すると想定される衝撃に関する事項(1/1)

調査年度

平成26年度

急傾斜地の位置		箇所番号			箇所名				所在地							
		042B2001			半城子				岩泉町安家半城子							
横断 測線 番号	急傾斜地の下端に隣接する土地								急傾斜地内							
	土石等の移動の高さと力の大きさ				土石等の堆積高さとの大きさ				土石等の移動の高さと力の大きさ				土石等の堆積高さとの大きさ			
	区分	高さ (m)	下端からの距離 (m)	力の大きさ (kN/m ²)	区分	下端からの水平 距離(m)	高さ (m)	力の大きさ (kN/m ²)	区分	高さ (m)	上端からの比高 (m)	力の大きさ (kN/m ²)	区分	上端からの比高 (m)	高さ (m)	力の大きさ (kN/m ²)
1	100kN/m ² を超える	1.00	0.00 ~ 2.68	142.26	3mを超える	0.00 ~ 1.72	3.69	19.76	100kN/m ² を超える	1.00	11.51 ~ 53.64	142.26	3mを超える	40.00 ~ 53.64	3.69	19.76
	それ以外	1.00	2.68 ~ 10.47	100.00	それ以外	1.72 ~ 10.47	3.00	16.05	それ以外	1.00	5.00 ~ 11.51	100.00	それ以外	5.00 ~ 40.00	3.00	16.05
2	100kN/m ² を超える	1.00	0.00 ~ 2.77	143.70	3mを超える	0.00 ~ 1.75	3.71	19.86	100kN/m ² を超える	1.00	11.39 ~ 53.13	143.70	3mを超える	40.00 ~ 53.13	3.71	19.86
	それ以外	1.00	2.77 ~ 10.55	100.00	それ以外	1.75 ~ 10.55	3.00	16.05	それ以外	1.00	5.00 ~ 11.39	100.00	それ以外	5.00 ~ 40.00	3.00	16.05
3	100kN/m ² を超える	1.00	0.00 ~ 2.76	143.57	3mを超える	0.00 ~ 0.86	3.37	18.03	100kN/m ² を超える	1.00	11.33 ~ 46.01	143.57	3mを超える	40.00 ~ 46.01	3.37	18.03
	それ以外	1.00	2.76 ~ 10.54	100.00	それ以外	0.86 ~ 10.54	3.00	16.05	それ以外	1.00	5.00 ~ 11.33	100.00	それ以外	5.00 ~ 40.00	3.00	16.05
4	100kN/m ² を超える	1.00	0.00 ~ 2.83	144.83	3mを超える	0.00 ~ 0.91	3.39	18.16	100kN/m ² を超える	1.00	11.18 ~ 42.17	144.83	3mを超える	40.00 ~ 42.17	3.39	18.16
	それ以外	1.00	2.83 ~ 10.62	100.00	それ以外	0.91 ~ 10.62	3.00	16.05	それ以外	1.00	5.00 ~ 11.18	100.00	それ以外	5.00 ~ 40.00	3.00	16.05
5	100kN/m ² を超える	1.00	0.00 ~ 2.37	136.97	3mを超える	0.00 ~ 0.71	3.29	17.63	100kN/m ² を超える	1.00	11.93 ~ 42.56	136.97	3mを超える	40.00 ~ 42.56	3.29	17.63
	それ以外	1.00	2.37 ~ 10.15	100.00	それ以外	0.71 ~ 10.15	3.00	16.05	それ以外	1.00	5.00 ~ 11.93	100.00	それ以外	5.00 ~ 40.00	3.00	16.05
	100kN/m ² を超える		~		3mを超える	~			100kN/m ² を超える		~		3mを超える	~		
	それ以外		~		それ以外	~			それ以外		~		それ以外	~		
	100kN/m ² を超える		~		3mを超える	~			100kN/m ² を超える		~		3mを超える	~		
	それ以外		~		それ以外	~			それ以外		~		それ以外	~		
	100kN/m ² を超える		~		3mを超える	~			100kN/m ² を超える		~		3mを超える	~		
	それ以外		~		それ以外	~			それ以外		~		それ以外	~		
	100kN/m ² を超える		~		3mを超える	~			100kN/m ² を超える		~		3mを超える	~		
	それ以外		~		それ以外	~			それ以外		~		それ以外	~		
	100kN/m ² を超える		~		3mを超える	~			100kN/m ² を超える		~		3mを超える	~		
	それ以外		~		それ以外	~			それ以外		~		それ以外	~		
	100kN/m ² を超える		~		3mを超える	~			100kN/m ² を超える		~		3mを超える	~		
	それ以外		~		それ以外	~			それ以外		~		それ以外	~		