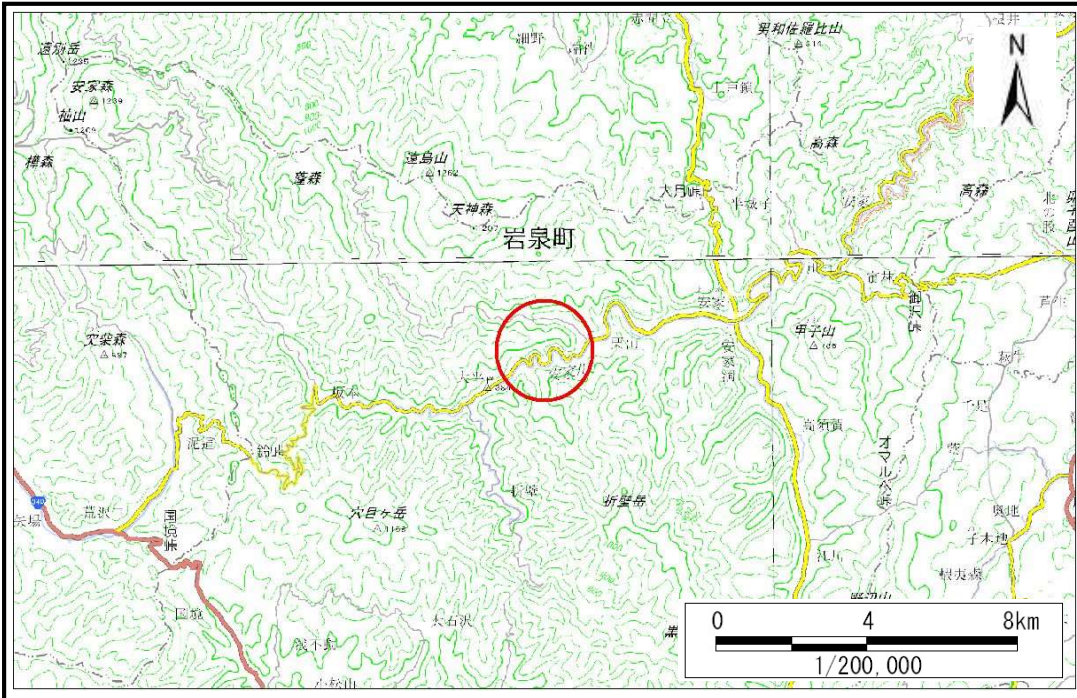


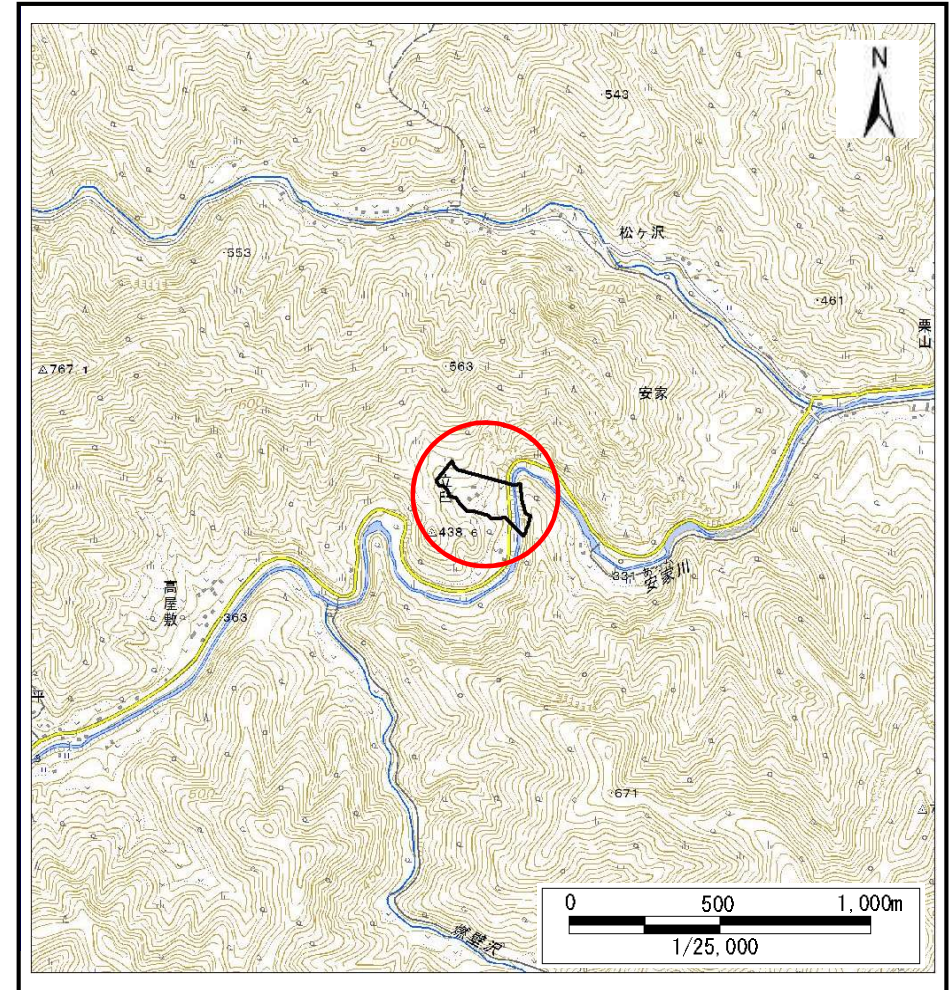
土砂災害防止に関する基礎調査(土石流)

表紙 概況,位置図

自然現象の種類	土石流
溪流番号	N483010
水系名	安家川
河川名	安家川
溪流名	大平の沢15
所在	岩泉町安家大平
調査機関	岩手県沿岸広域振興局岩泉土木センター



概況図(S=1:200,000)



位置図(S=1:25,000)

土石流区域調査

様式3-1 危害のおそれのある土地、著しい危害のおそれのある土地の設定図 (A3)

調査年度

平成28年度

溪流の位置

溪流番号

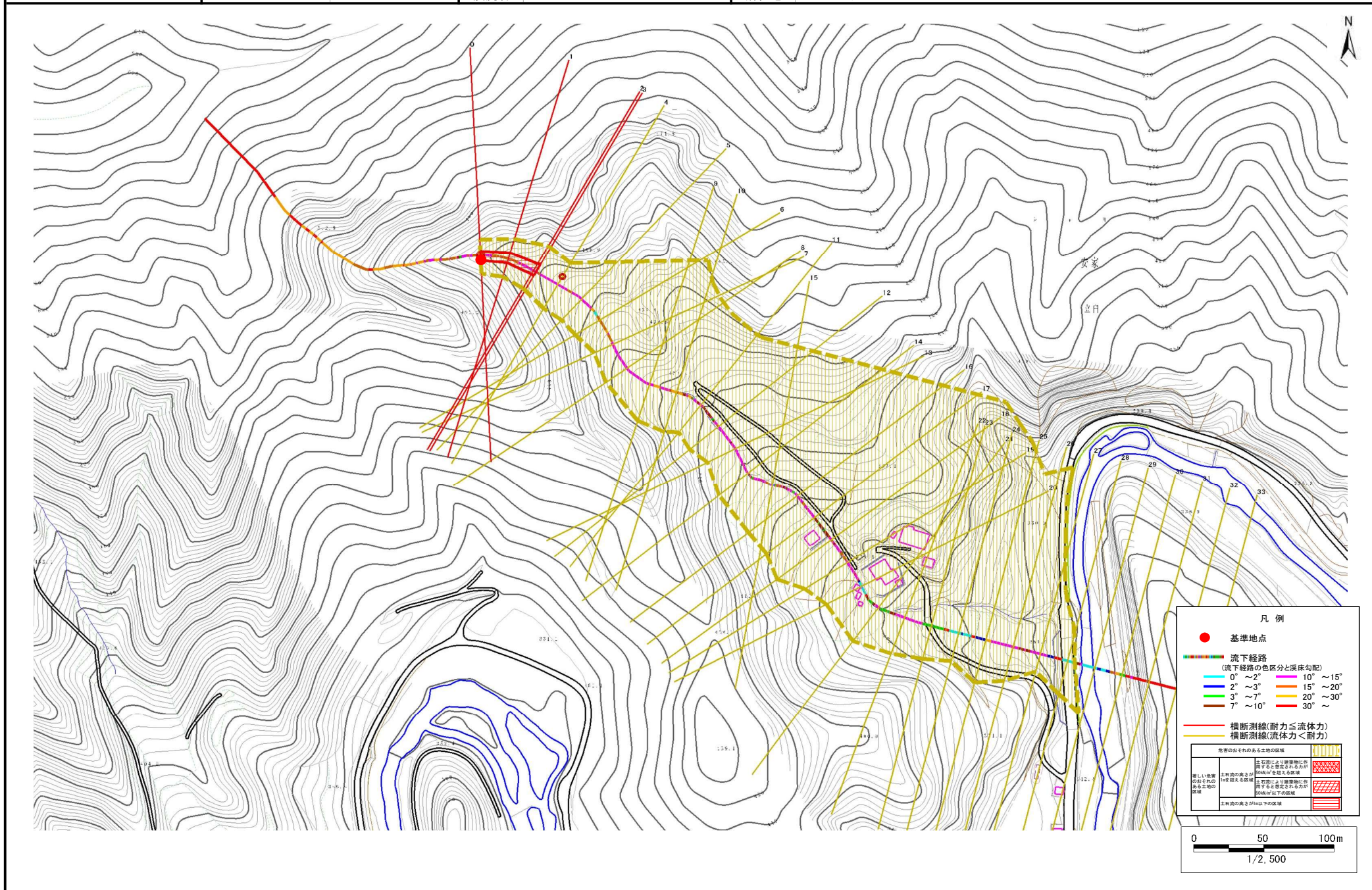
N483010

溪流名

大平の沢15

所在地

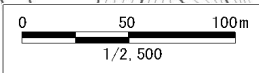
岩泉町安家大平



凡例

- 基準地点
- 流下経路
(流下経路の色区分と溪床勾配)
 - 0° ~ 2°
 - 2° ~ 3°
 - 3° ~ 7°
 - 7° ~ 10°
 - 10° ~ 15°
 - 15° ~ 20°
 - 20° ~ 30°
 - 30° ~ 30°
- 横断測線(耐力 ≧ 流体力)
- 横断測線(流体力 < 耐力)

危害のおそれのある土地の区域	
土石流により建築物に危害を生ずおそれのある区域	[Yellow hatched pattern]
土石流の流力が1tを超える区域	[Orange hatched pattern]
土石流により建築物に危害を生ずおそれのある土地の区域	[Red hatched pattern]
土石流の流力が1t以下の区域	[Red hatched pattern]



土石流区域調書

様式3-2 建築物に作用すると想定される衝撃に関する事項

調査年度 平成28年度

溪流の位置	溪流番号	N483010		溪流名	大平の沢15	所在地	岩泉町安家大平
横断測線番号	土石流の高さh(m)	土石流の流体力Fd(kN/m ²)	建築物の耐力P2(kN/m ²)	横断測線番号	土石流の高さh(m)	土石流の流体力Fd(kN/m ²)	建築物の耐力P2(kN/m ²)
No.0	0.42	28.63	16.16	No.27	0.21	3.75	30.41
No.1	0.40	24.73	16.74	No.28	0.20	4.00	31.37
No.2	0.38	21.06	17.58	No.29	0.21	3.90	31.00
No.3	0.37	20.04	18.14	No.30	0.20	3.00	31.82
No.4	0.30	14.17	21.55	No.31	0.22	0.83	29.04
No.5	0.31	13.53	21.09	No.32	0.00	0.00	0.00
No.6	0.32	12.93	20.64	No.33	0.00	0.00	0.00
No.7	0.32	12.68	20.46				
No.8	0.33	12.08	20.00				
No.9	0.28	8.80	23.21				
No.10	0.41	14.62	16.29				
No.11	0.35	11.75	19.06				
No.12	0.27	7.96	24.19				
No.13	0.26	7.60	24.77				
No.14	0.33	10.01	20.15				
No.15	0.26	7.18	25.14				
No.16	0.35	10.53	18.93				
No.17	0.38	11.37	17.40				
No.18	0.24	6.05	26.49				
No.19	0.44	13.28	15.31				
No.20	0.24	5.30	27.31				
No.21	0.23	4.68	28.51				
No.22	0.22	4.57	28.72				
No.23	0.22	4.29	29.28				
No.24	0.22	4.12	29.62				
No.25	0.21	3.74	30.39				
No.26	0.21	3.80	30.59				