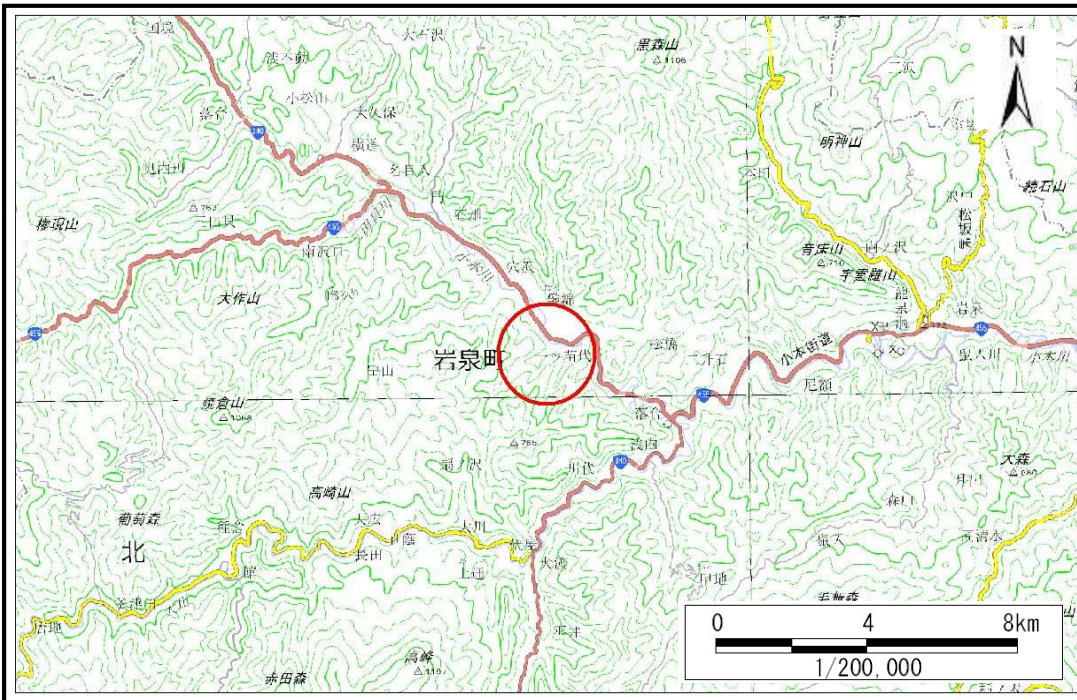


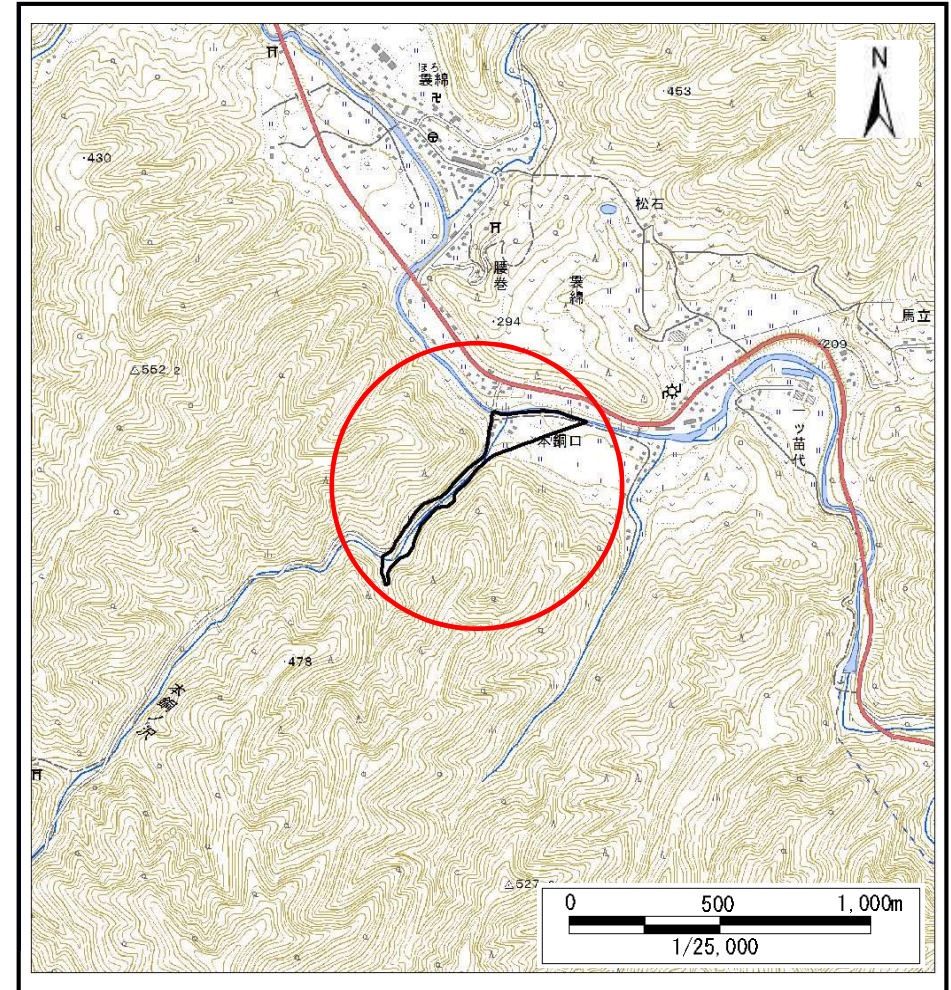
土砂災害防止に関する基礎調査(土石流)

表紙 概況,位置図

自然現象の種類	土石流
溪流番号	N483009
水系名	小本川
河川名	小本川
溪流名	本銅口の沢2
所在	岩泉町斐綿本銅
調査機関	岩手県沿岸広域振興局岩泉土木センター



概況図(S=1:200,000)



位置図(S=1:25,000)

国土地理院の電子地形図20000『盛岡、八戸』及び電子地形図25000『和井内、岩洞、釜津田、陸中大川、有芸、早坂高原、門、陸中五日市、安家、沼袋、端神、玉川』を掲載

岩手県

土石流区域調書

様式3-1 危害のおそれのある土地、著しい危害のおそれのある土地の設定図 (A3)

調査年度

平成28年度

溪流の位置

溪流番号

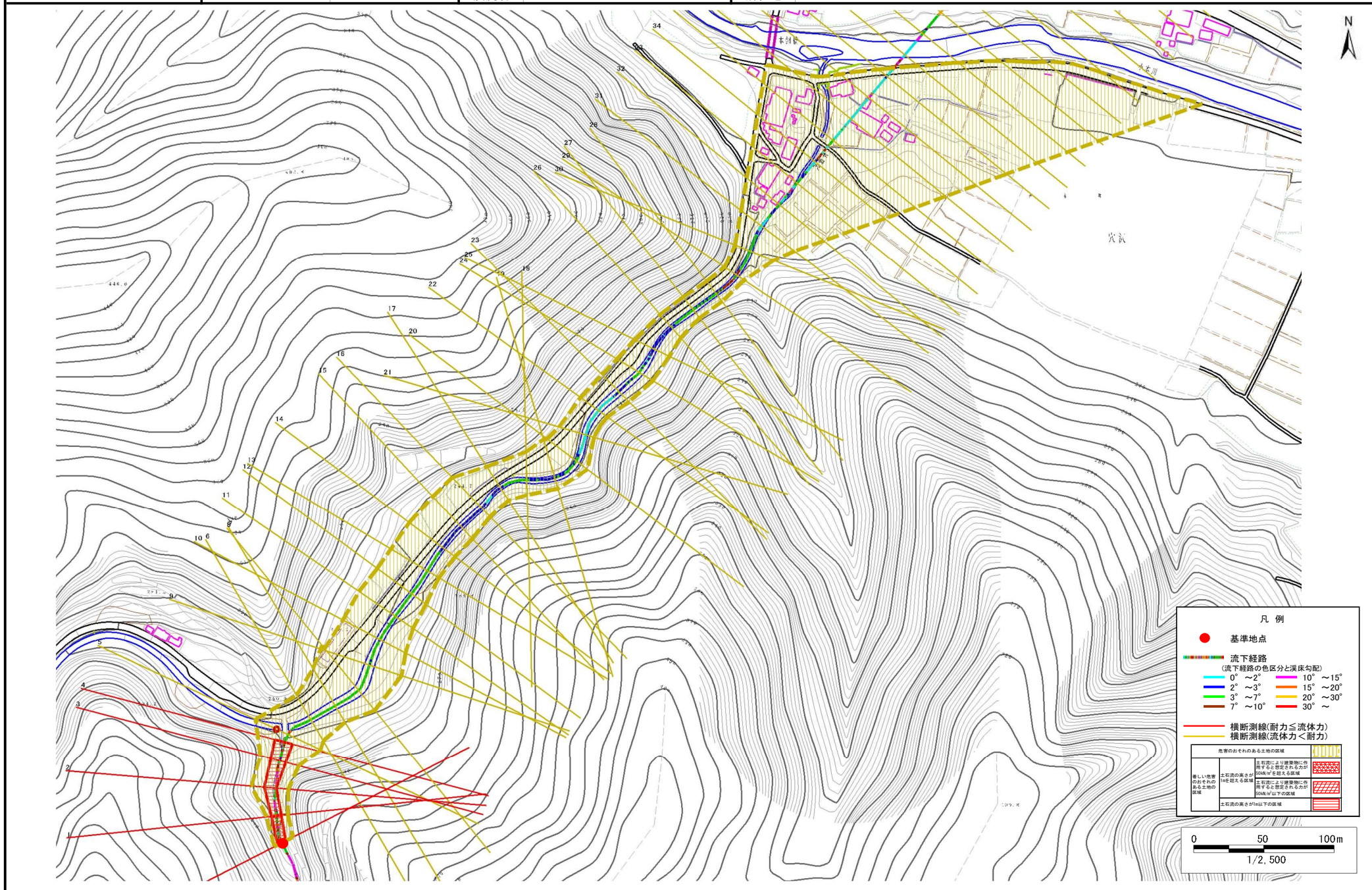
N483009

溪流名

本銅口の沢2

所在地

岩泉町袋綿本銅



土石流区域調書

様式3-2 建築物に作用すると想定される衝撃に関する事項

調査年度 平成28年度

渓流の位置	溪流番号	N483009		溪流名	本銅口の沢2	所在地	岩泉町袋綿本銅
横断測線番号	土石流の高さh(m)	土石流の流体力Fd(kN/m ²)	建築物の耐力P2(kN/m ²)	横断測線番号	土石流の高さh(m)	土石流の流体力Fd(kN/m ²)	建築物の耐力P2(kN/m ²)
No.0	1.39	73.29	6.02	No.27	0.82	4.70	8.93
No.1	1.06	46.38	7.28	No.28	0.85	4.85	8.74
No.2	0.78	26.13	9.33	No.29	0.95	6.53	7.93
No.3	0.66	20.28	10.75	No.30	0.75	5.04	9.66
No.4	0.56	14.47	12.48	No.31	0.86	6.31	8.62
No.5	0.44	10.37	15.24	No.32	0.51	3.29	13.52
No.6	0.54	12.57	12.91	No.33	0.51	3.33	13.57
No.7	0.44	8.57	15.39	No.34	0.79	5.64	9.24
No.8	0.43	7.70	15.63	No.35	0.52	3.14	13.23
No.9	0.48	7.64	14.26	No.36	0.52	3.11	13.16
No.10	0.52	6.98	13.33	No.37	0.53	2.99	12.94
No.11	0.52	6.44	13.21	No.38	0.54	2.92	12.80
No.12	0.59	6.96	11.87	No.39	0.52	3.09	13.14
No.13	0.60	6.87	11.72	No.40	0.57	2.56	12.17
No.14	0.68	6.57	10.52	No.41	0.72	1.41	10.03
No.15	0.66	5.87	10.81	No.42	0.00	0.00	0.00
No.16	0.70	5.45	10.23	No.43	0.00	0.00	0.00
No.17	0.74	5.28	9.80	No.44	0.00	0.00	0.00
No.18	0.73	5.15	9.91	No.45	0.00	0.00	0.00
No.19	0.75	5.06	9.70	No.46	0.00	0.00	0.00
No.20	0.75	5.13	9.68	No.47	0.00	0.00	0.00
No.21	0.77	4.95	9.46				
No.22	0.69	3.79	10.40				
No.23	0.62	3.15	11.31				
No.24	0.68	3.56	10.42				
No.25	0.72	3.79	9.93				
No.26	0.84	4.52	8.81				