

土砂災害防止に関する基礎調査(土石流)

表紙 概況,位置図

自然現象の種類	土石流
溪流番号	N483007
水系名	安家川
河川名	安家川
溪流名	茂井の沢10
所在	岩泉町安家茂井
調査機関	岩手県沿岸広域振興局岩泉土木センター



概況図(S=1:200,000)



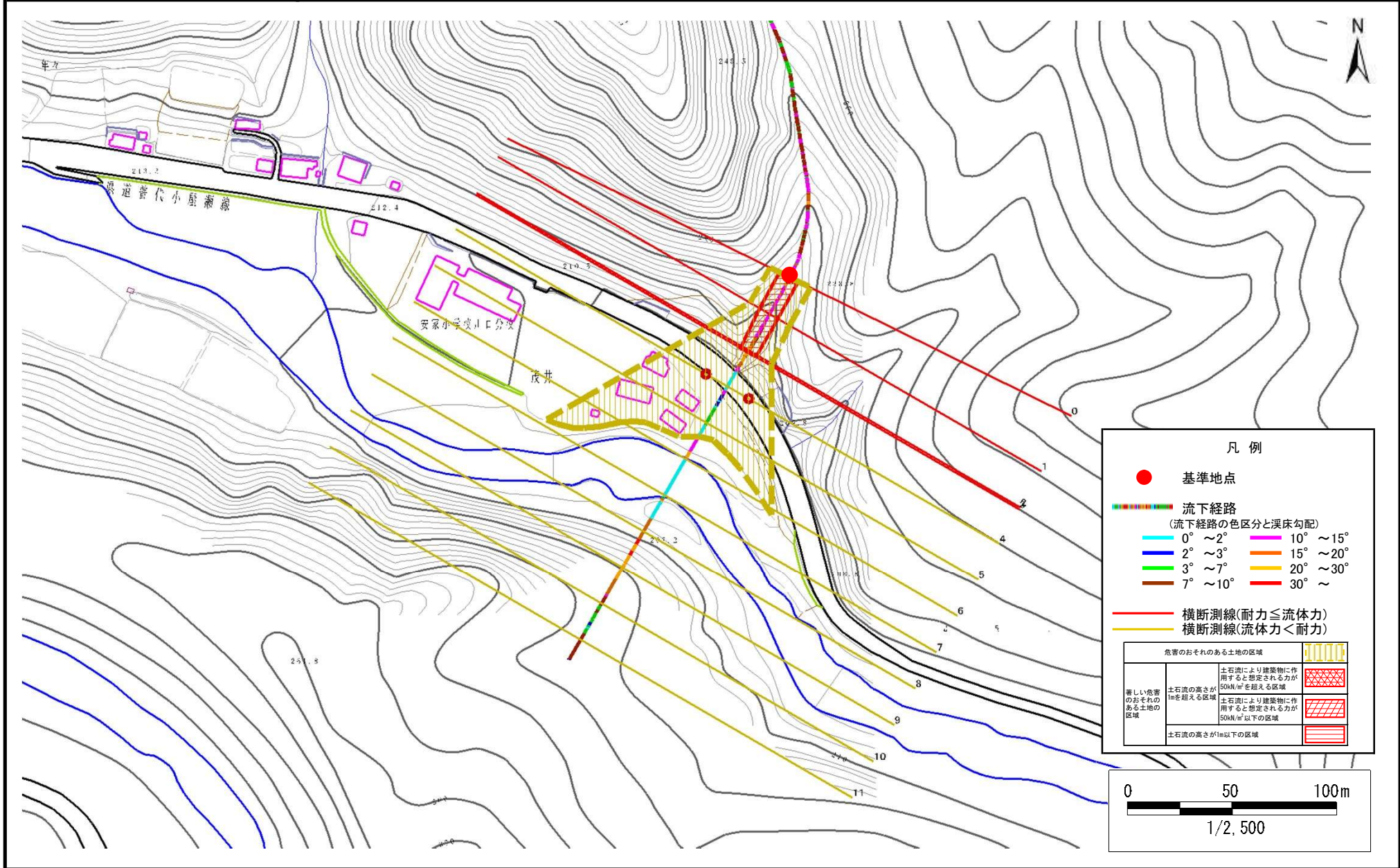
位置図(S=1:25,000)

土石流区域調査書

様式3-1 危害のおそれのある土地、著しい危害のおそれのある土地の設定図

調査年度 平成28年度

溪流の位置 溪流番号 N483007 溪流名 茂井の沢10 所在地 岩泉町安家茂井



土石流区域調査書

様式3-2 建築物に作用すると想定される衝撃に関する事項

調査年度 平成28年度

溪流の位置	溪流番号	N483007	溪流名	茂井の沢10	所在地	岩泉町安家茂井
-------	------	---------	-----	--------	-----	---------

横断測線番号	土石流の高さh(m)	土石流の流体力Fd(kN/m ²)	建築物の耐力P2(kN/m ²)	横断測線番号	土石流の高さh(m)	土石流の流体力Fd(kN/m ²)	建築物の耐力P2(kN/m ²)
No.0	0.91	23.25	8.22				
No.1	0.89	23.66	8.39				
No.2	0.96	27.87	7.87				
No.3	0.92	26.33	8.16				
No.4	0.52	12.41	13.22				
No.5	0.53	11.83	12.94				
No.6	0.53	11.98	13.01				
No.7	0.53	11.04	12.94				
No.8	0.51	8.14	13.37				
No.9	0.56	3.63	12.46				
No.10	0.98	0.85	7.79				
No.11	0.00	0.00	0.00				