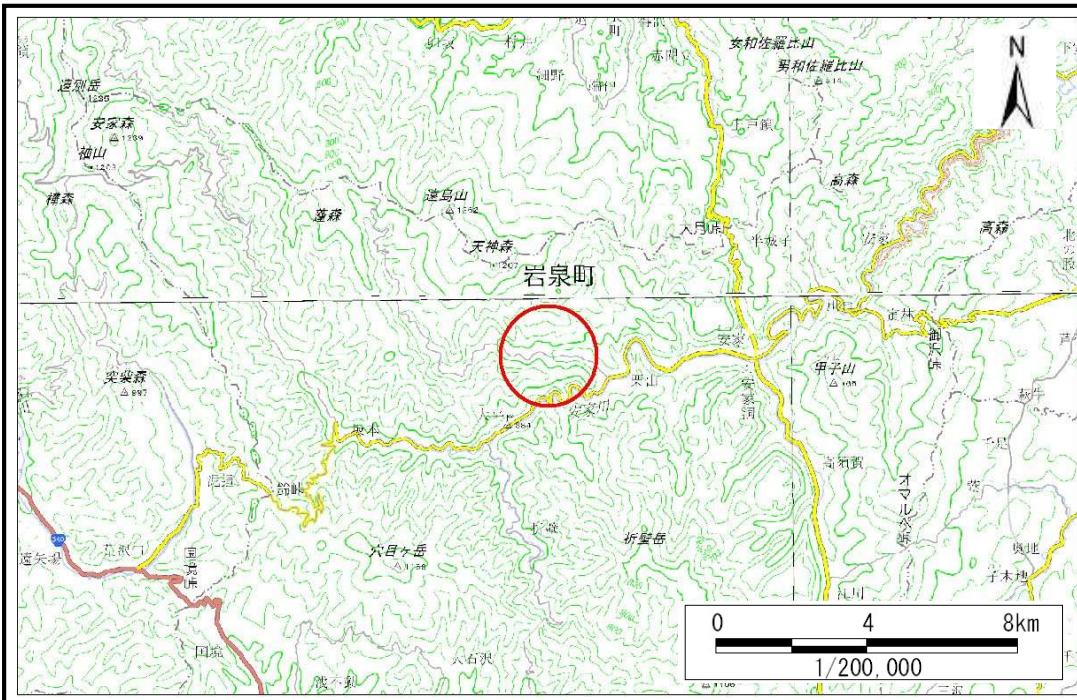


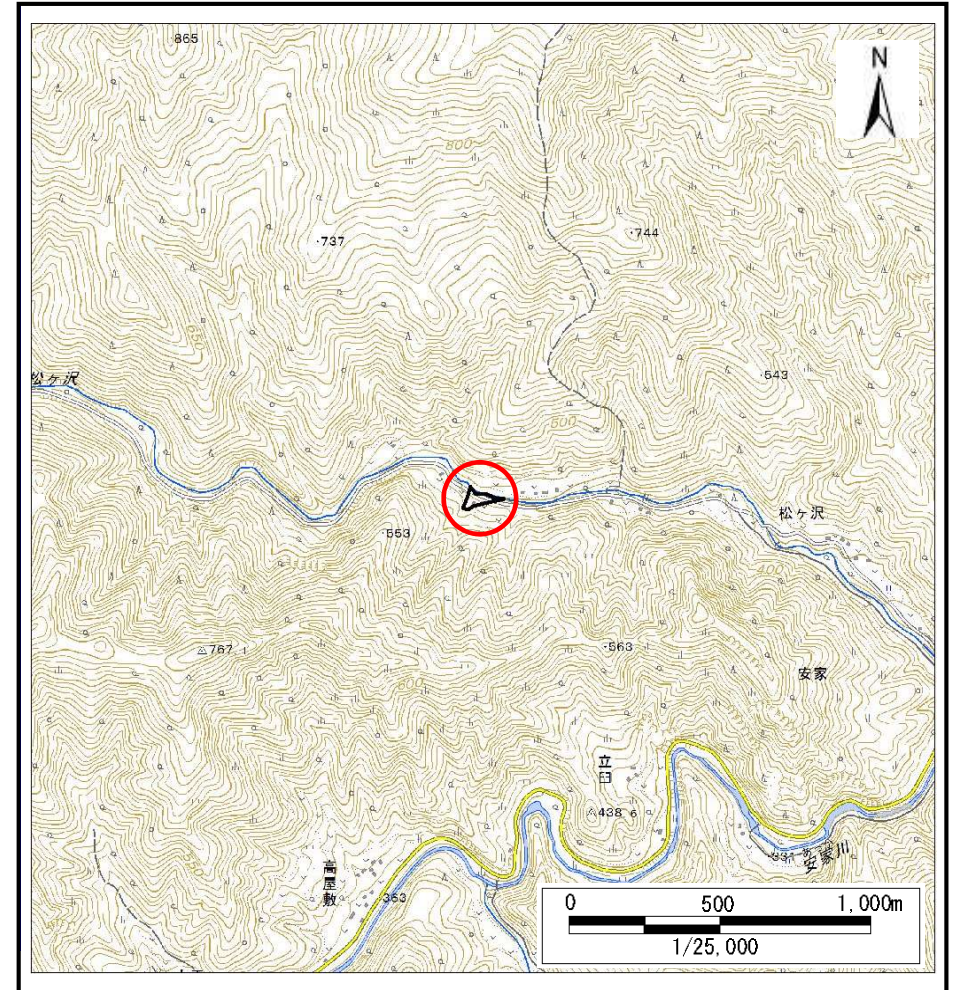
土砂災害防止に関する基礎調査(土石流)

表紙 概況,位置図

自然現象の種類	土石流
溪流番号	N483006
水系名	安家川
河川名	安家川
溪流名	松ヶ沢の沢10
所在	岩泉町安家松ヶ沢
調査機関	岩手県沿岸広域振興局岩泉土木センター



概況図(S=1:200,000)



位置図(S=1:25,000)

国土地理院の電子地形図20000『盛岡、八戸』及び電子地形図25000『和井内、岩洞、釜津田、陸中大川、有芸、早坂高原、門、陸中五日市、安家、沼袋、端神、玉川』を掲載

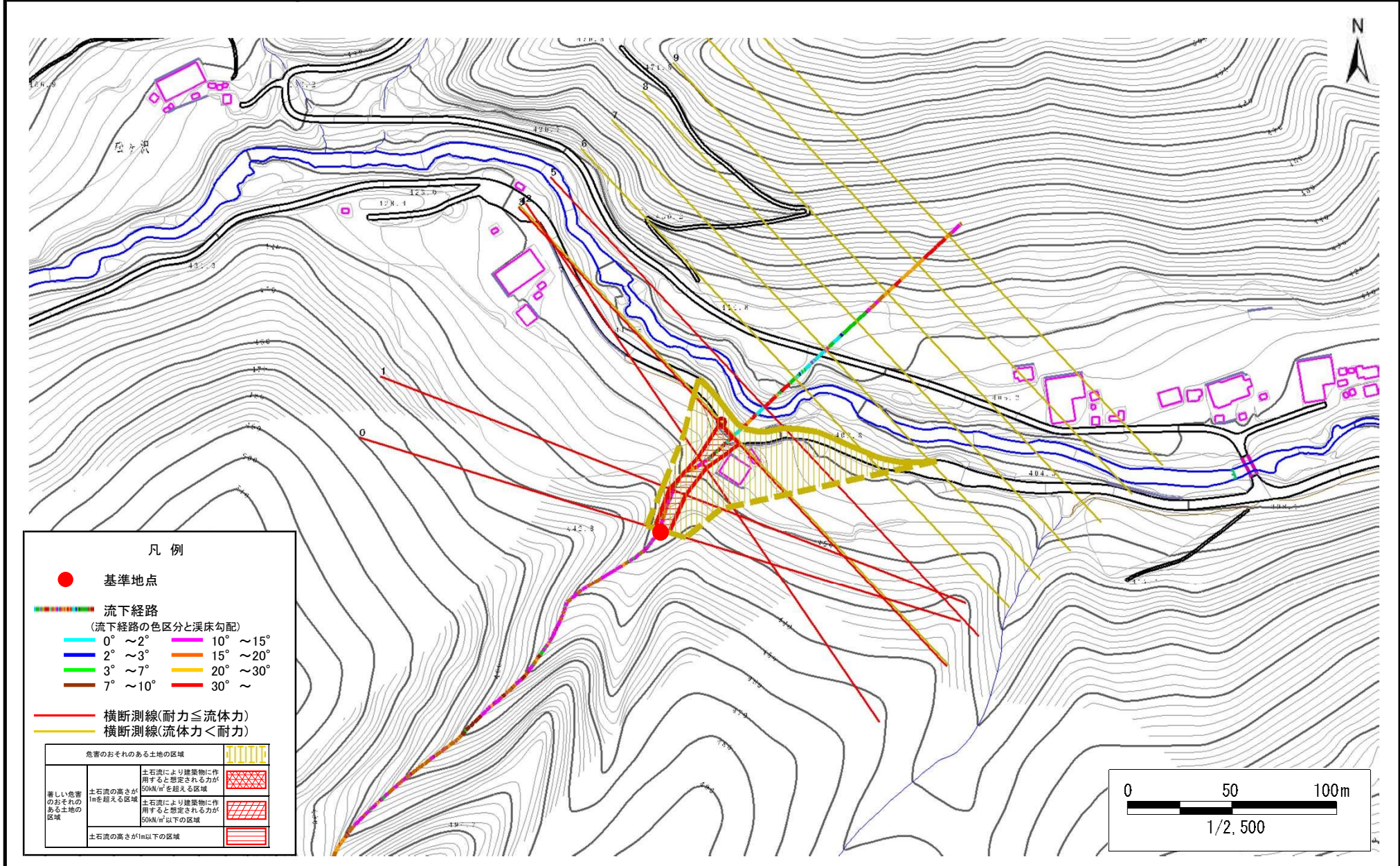
岩手県

土石流区域調査

様式3-1 危害のおそれのある土地、著しい危害のおそれのある土地の設定図

調査年度 平成28年度

溪流の位置 溪流番号 N483006 溪流名 松ヶ沢の沢10 所在地 岩泉町安家松ヶ沢



土石流区域調査書

様式3-2 建築物に作用すると想定される衝撃に関する事項

調査年度 平成28年度

溪流の位置	溪流番号 <i>N483006</i>	溪流名 <i>松ヶ沢の沢10</i>	所在地 <i>岩泉町安家松ヶ沢</i>
-------	---------------------	--------------------	---------------------

横断測線番号	土石流の高さh(m)	土石流の流体力Fd(kN/m ²)	建築物の耐力P2(kN/m ²)	横断測線番号	土石流の高さh(m)	土石流の流体力Fd(kN/m ²)	建築物の耐力P2(kN/m ²)
No.0	0.68	27.09	10.43				
No.1	0.64	25.03	11.07				
No.2	0.73	30.05	9.88				
No.3	0.48	16.83	14.30				
No.4	0.40	13.21	16.77				
No.5	0.57	23.25	12.23				
No.6	0.35	8.05	19.01				
No.7	0.33	6.29	20.26				
No.8	0.31	4.55	21.31				
No.9	0.31	2.74	21.30				
No.10	0.45	0.76	15.09				
No.11	0.00	0.00	0.00				