

# 土砂災害防止に関する基礎調査(土石流)

表紙 概況,位置図

自然現象の種類	土石流
溪流番号	N483005
水系名	小本川
河川名	大川
溪流名	釜津田沢
所在	岩泉町釜津田沢口
調査機関	岩手県沿岸広域振興局岩泉土木センター



概況図(S=1:200,000)



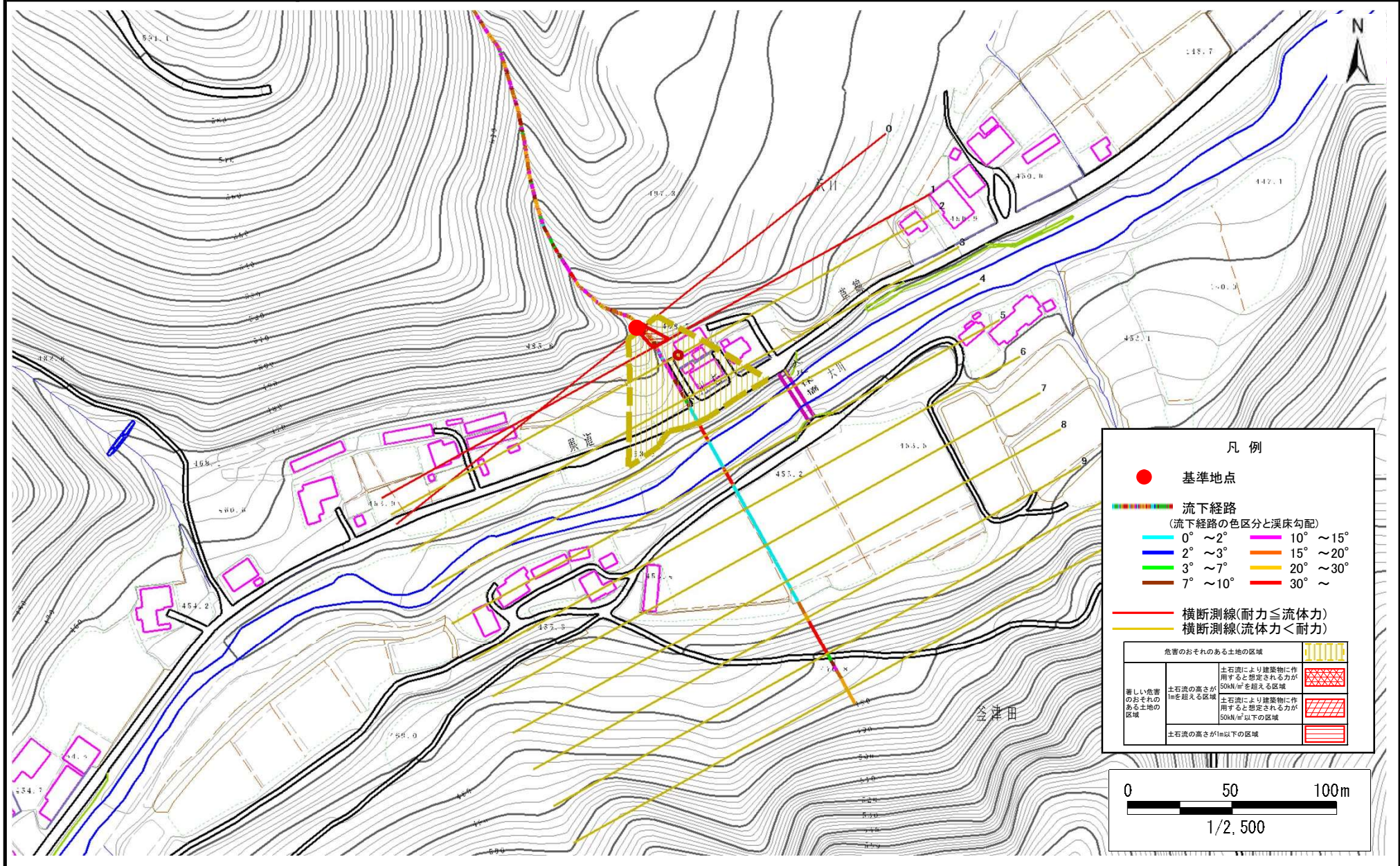
位置図(S=1:25,000)

# 土石流区域調査

様式3-1 危害のおそれのある土地、著しい危害のおそれのある土地の設定図

調査年度 平成28年度

溪流の位置 溪流番号 N483005 溪流名 釜津田沢 所在地 岩泉町釜津田沢口



## 土石流区域調書

様式3-2 建築物に作用すると想定される衝撃に関する事項

調査年度 平成28年度

溪流の位置	溪流番号	N483005	溪流名	釜津田沢	所在地	岩泉町釜津田沢口
-------	------	---------	-----	------	-----	----------

横断測線番号	土石流の高さh(m)	土石流の流体力Fd(kN/m <sup>2</sup> )	建築物の耐力P2(kN/m2)	横断測線番号	土石流の高さh(m)	土石流の流体力Fd(kN/m <sup>2</sup> )	建築物の耐力P2(kN/m2)
No.0	0.77	40.65	9.47				
No.1	0.47	21.53	14.38				
No.2	0.35	13.71	19.18				
No.3	0.40	15.99	16.83				
No.4	0.35	13.63	19.13				
No.5	0.30	10.38	21.53				
No.6	0.16	3.15	38.80				
No.7	0.15	2.18	43.10				
No.8	0.14	1.73	44.89				
No.9	0.14	1.04	45.60				
No.10	0.00	0.00	0.00				
No.11	0.00	0.00	0.00				