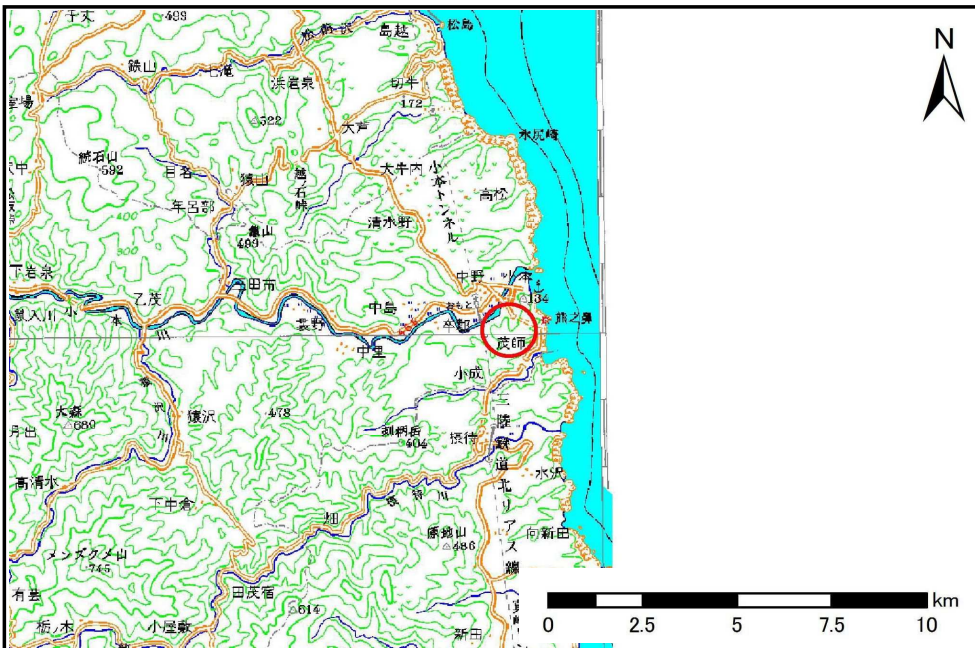


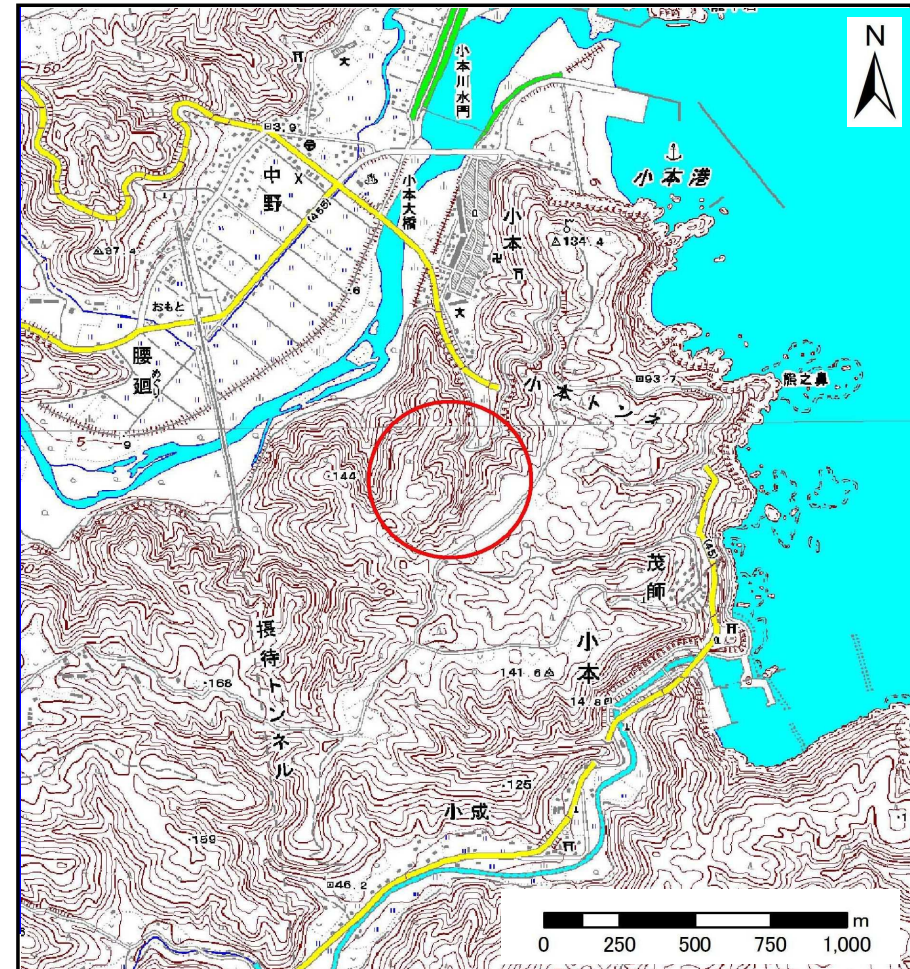
土砂災害防止に関する基礎調査(土石流)

表紙 位置,位置図

自然現象の種類	土石流
溪流番号	N483001
水系名	小本川
河川名	小本川
溪流名	小本の沢4
所在地	岩手県下閉伊郡岩泉町小本字内の沢
調査機関	沿岸広域振興局土木部岩泉土木センター



位置図(S=1:200,000)



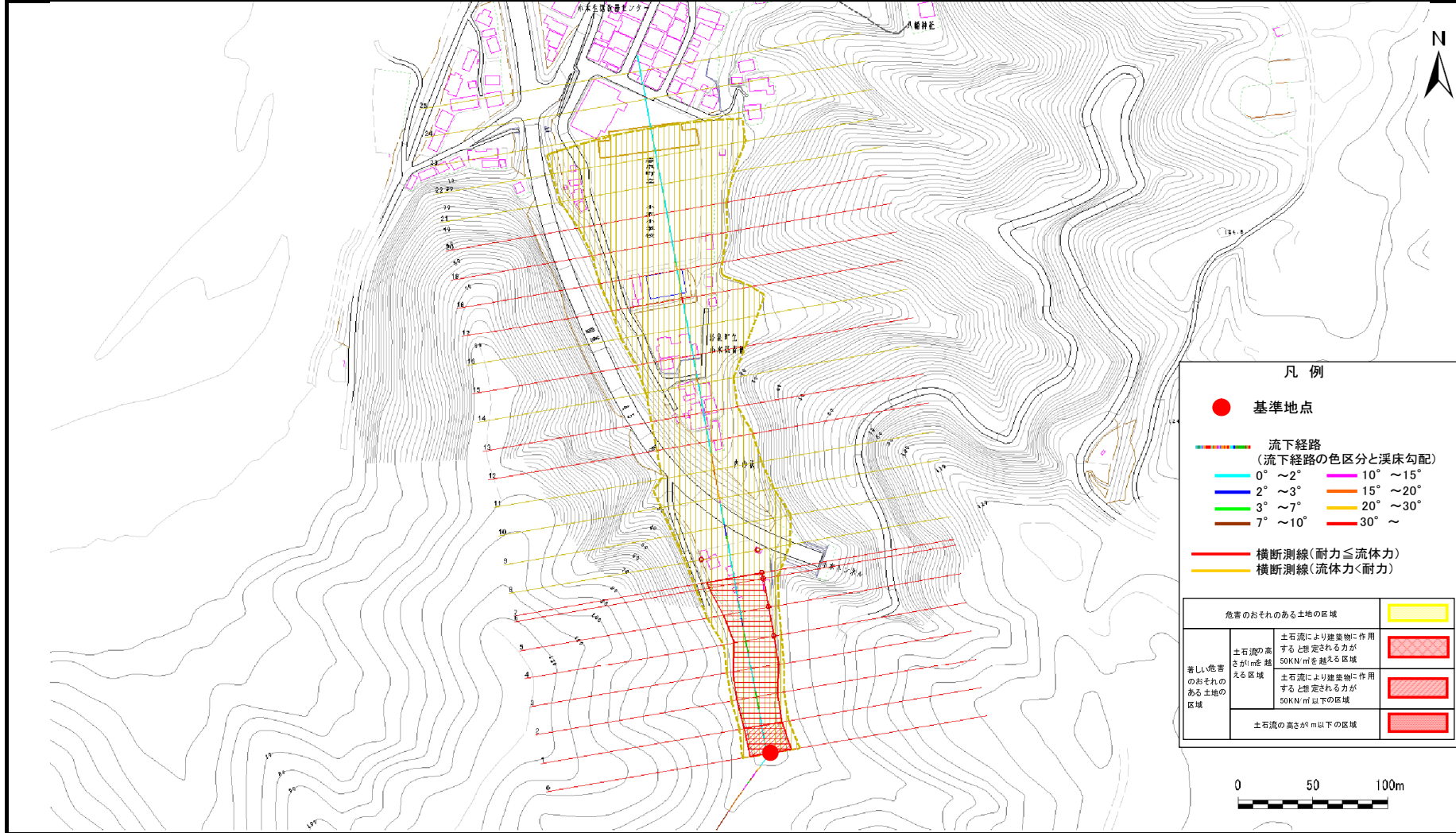
概況図(S=1:25,000)

土石流区域調査

様式3-1 危害のおそれのある土地、著しい危害のおそれのある土地の設定図

調査年度	平成24年度
調査地点	岩手県下閉伊郡岩泉町小本字内の沢

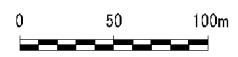
溪流の位置	溪流番号	溪流名	所在地
	N483001	小本の沢4	岩手県下閉伊郡岩泉町小本字内の沢



凡例

●	基準地点
— — — — —	流下経路 (流下経路の色区分と溪床勾配)
—	0° ~ 2°
—	2° ~ 3°
—	3° ~ 7°
—	7° ~ 10°
—	10° ~ 15°
—	15° ~ 20°
—	20° ~ 30°
—	30° ~
—	横断測線(耐力 ≤ 流体力)
—	横断測線(流体力 < 耐力)

	危険のおそれのある土地の区域	
著しい危害のおそれのある土地の区域	土石流の高さが10mを超える区域	
	土石流により建築物に作用する想定される力が50KN/mを超える区域	
	土石流により建築物に作用する想定される力が50KN/m以下の区域	
土石流の高さが10m以下の区域		



土石流区域調査

様式3-2 建築物に作用すると想定される衝撃に関する事項

調査年度	平成24年度
所在地	岩手県下閉伊郡岩泉町小本字内の沢

溪流の位置	溪流番号	N483001	溪流名	小本の沢4	所在地	岩手県下閉伊郡岩泉町小本字内の沢
-------	------	---------	-----	-------	-----	------------------

横断測線番号	土石流の高さh(m)	土石流の流体力Fd(kN/m ²)	建築物の耐力P2(kN/m ²)	横断測線番号	土石流の高さh(m)	土石流の流体力Fd(kN/m ²)	建築物の耐力P2(kN/m ²)
No.0	1.00	24.57	7.66				
No.1	1.03	23.83	7.45				
No.2	0.99	22.80	7.72				
No.3	0.91	18.39	8.24				
No.4	0.80	12.63	9.14				
No.5	0.80	10.95	9.11				
No.6	0.82	9.29	9.00				
No.7	0.82	8.97	8.96				
No.8	0.84	7.71	8.79				
No.9	0.88	6.15	8.43				
No.10	0.92	5.23	8.13				
No.11	0.84	6.39	8.82				
No.12	0.95	10.14	7.95				
No.13	0.87	9.97	8.52				
No.14	0.80	8.77	9.11				
No.15	0.77	9.43	9.39				
No.16	0.78	9.22	9.30				
No.17	0.76	9.90	9.58				
No.18	0.76	9.80	9.54				
No.19	0.75	9.99	9.62				
No.20	0.78	9.37	9.36				
No.21	0.88	7.25	8.42				
No.22	0.99	5.74	7.68				
No.23	1.07	4.63	7.27				
No.24	1.07	4.63	7.27				
No.25	1.19	3.45	6.69				