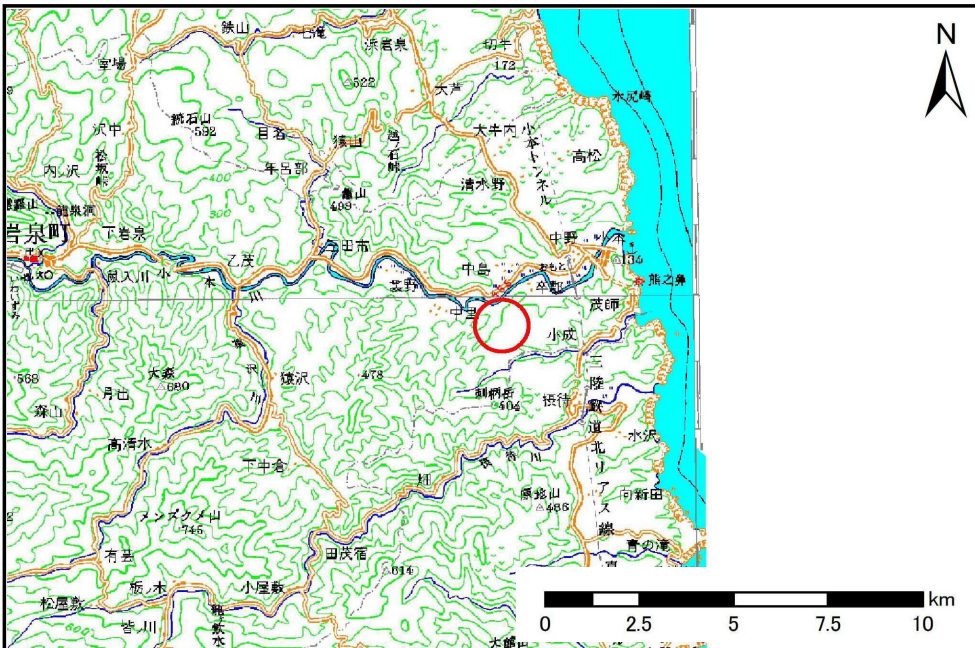


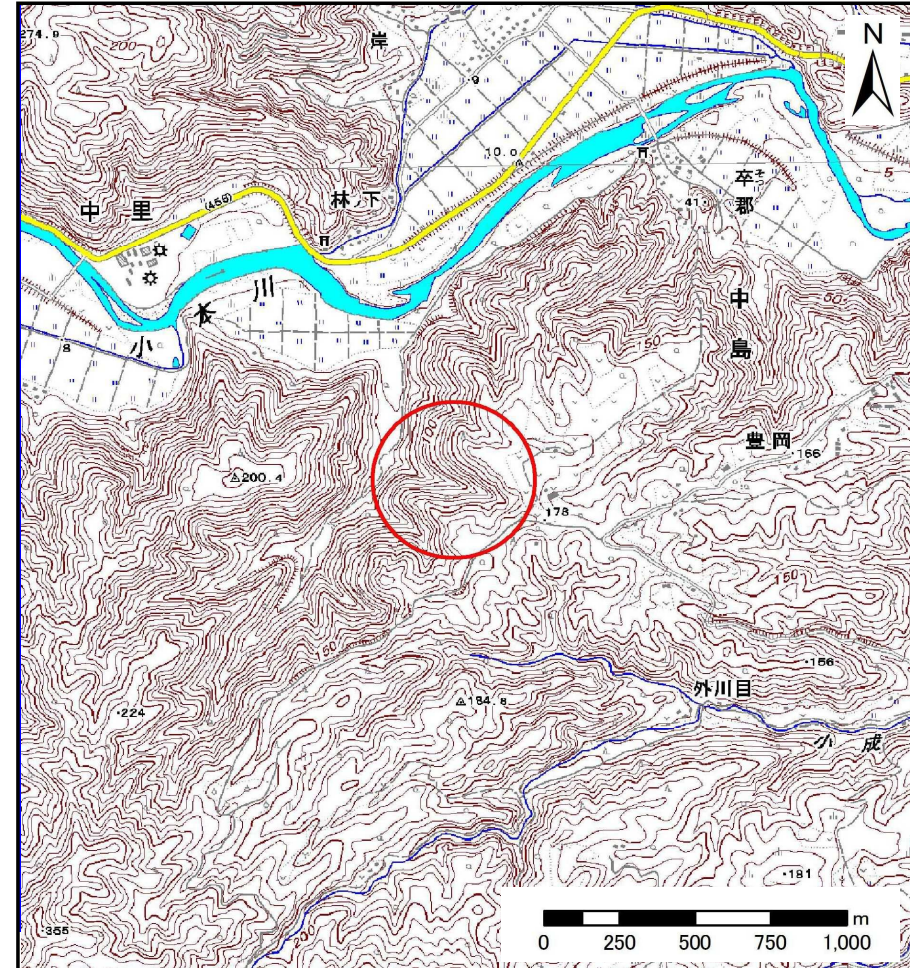
土砂災害防止に関する基礎調査(土石流)

表紙 位置位置図

自然現象の種類	土石流
溪流番号	J073112
水系名	摂待川
河川名	摂待川
溪流名	中里の沢6
所在地	岩手県下閉伊郡岩泉町中里字下中里
調査機関	沿岸広域振興局土木部岩泉土木センター



位置図(S=1:200,000)



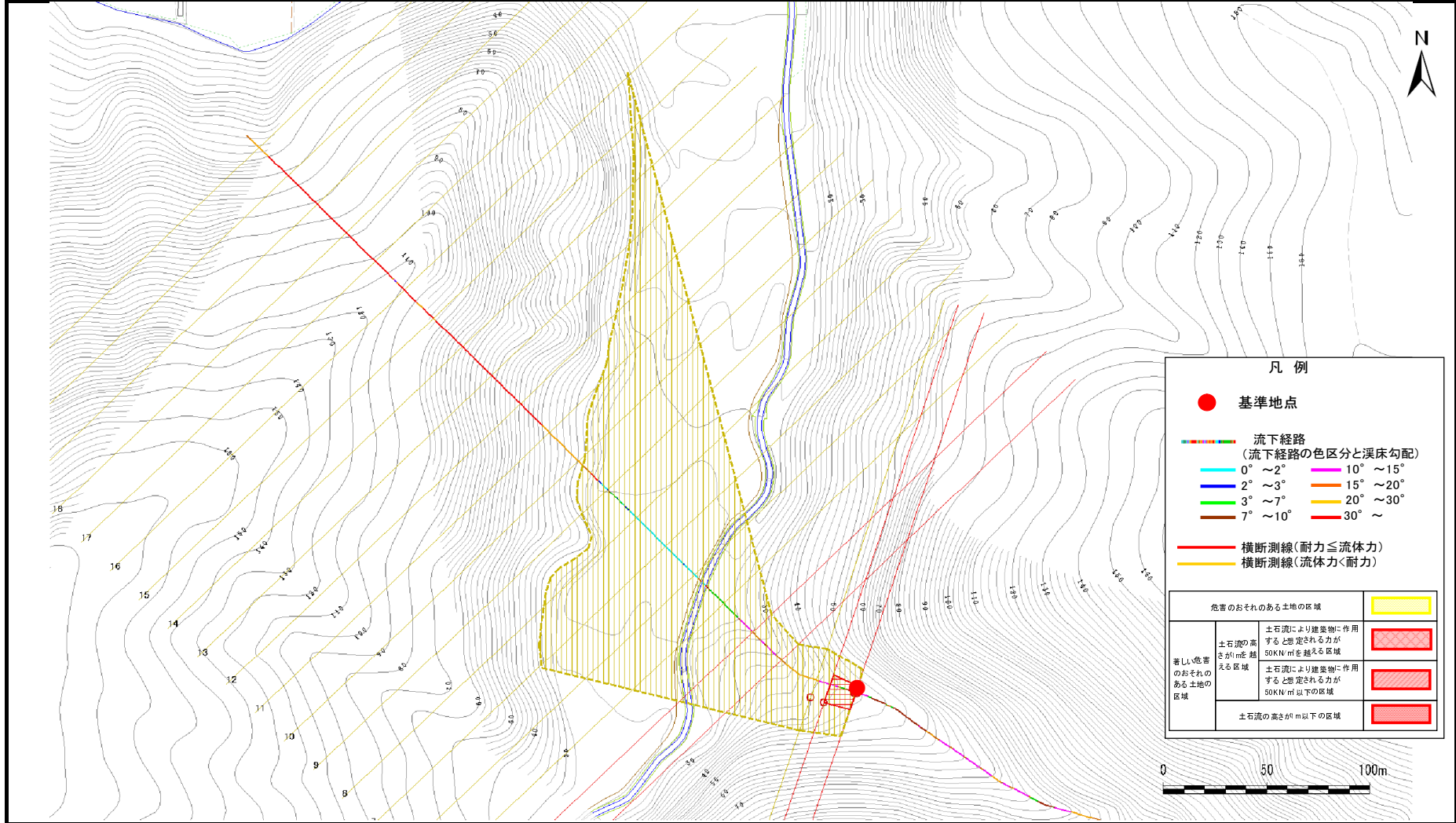
概況図(S=1:25,000)

土石流区域調査

様式3-1 危害のおそれのある土地、著しい危害のおそれのある土地の設定図

調査年度	平成24年度
所在地	岩手県下閉伊郡岩泉町中里字下中里

溪流の位置	溪流番号	J073112	溪流名	中里の沢6	所在地	岩手県下閉伊郡岩泉町中里字下中里
-------	------	---------	-----	-------	-----	------------------



凡例

- 基準地点
- 流下経路 (流下経路の色区分と渓床勾配)
 - 0° ~ 2°
 - 2° ~ 3°
 - 3° ~ 7°
 - 7° ~ 10°
 - 10° ~ 15°
 - 15° ~ 20°
 - 20° ~ 30°
 - 30° ~
- 横断測線(耐力 ≤ 流体力)
- 横断測線(流体力 < 耐力)

危害のおそれのある土地の区域		
著しい危害のおそれのある土地の区域	土石流の大きさがm ³ を超える区域	土石流により建築物に作用すると想定される力が50KN/mを超える区域
	土石流の大きさが50m ³ 以下の区域	土石流により建築物に作用すると想定される力が50KN/m以下の区域
		土石流の高さが1m以下の区域

土石流区域調査

様式3-2 建築物に作用すると想定される衝撃に関する事項

調査年度	平成24年度
所在地	岩手県下閉伊郡岩泉町中里字下中里

溪流の位置	溪流番号	J073112	溪流名	中里の沢6	所在地	岩手県下閉伊郡岩泉町中里字下中里
-------	------	---------	-----	-------	-----	------------------

横断測線番号	土石流の高さh(m)	土石流の流体力Fd(kN/m ²)	建築物の耐力P2(kN/m ²)	横断測線番号	土石流の高さh(m)	土石流の流体力Fd(kN/m ²)	建築物の耐力P2(kN/m ²)
No.0	0.57	25.19	12.16				
No.1	0.42	16.19	16.05				
No.2	0.41	15.26	16.55				
No.3	0.59	25.17	11.88				
No.4	0.57	22.66	12.15				
No.5	0.32	9.15	20.43				
No.6	0.29	7.31	22.43				
No.7	0.26	5.10	25.31				
No.8	0.24	3.88	26.94				
No.9	0.23	3.08	27.78				
No.10	0.23	1.75	27.48				
No.11	0.30	0.69	21.70				
No.12	0.00	0.00	0.00				
No.13	0.00	0.00	0.00				
No.14	0.00	0.00	0.00				
No.15	0.00	0.00	0.00				
No.16	0.00	0.00	0.00				
No.17	0.00	0.00	0.00				
No.18	0.00	0.00	0.00				
No.19	0.00	0.00	0.00				
No.20	0.00	0.00	0.00				
No.21	0.00	0.00	0.00				