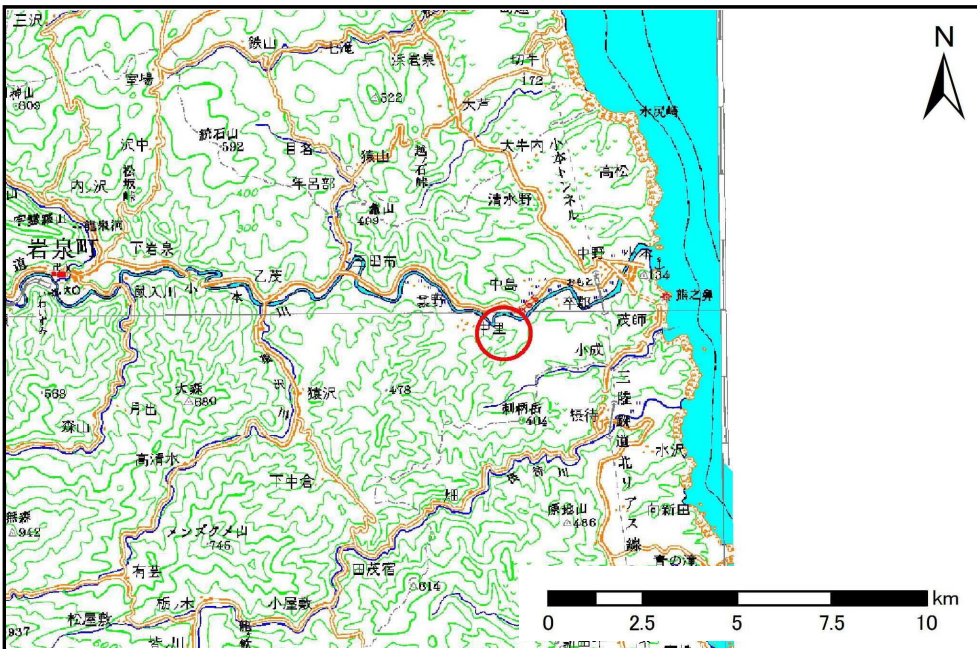


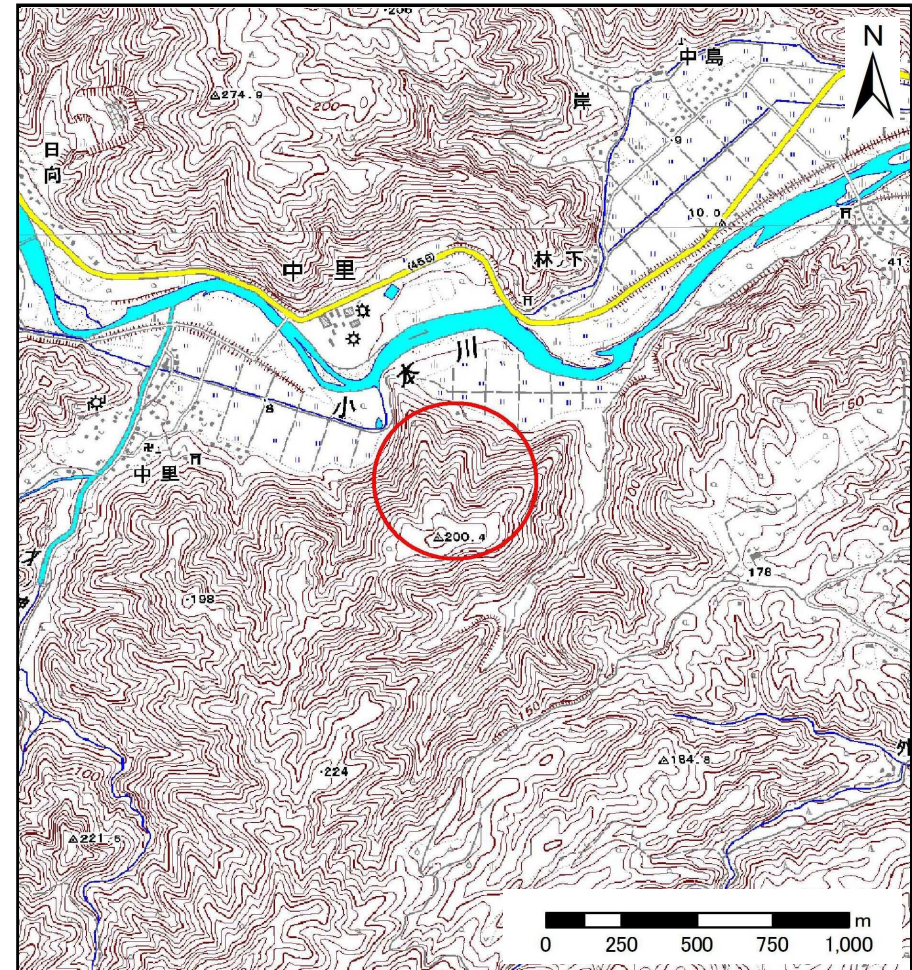
土砂災害防止に関する基礎調査(土石流)

表紙 位置位置図

自然現象の種類	土石流
溪流番号	J073111
水系名	摂待川
河川名	摂待川
溪流名	中里の沢5
所在地	岩手県下閉伊郡岩泉町中里字下中里
調査機関	沿岸広域振興局土木部岩泉土木センター



位置図(S=1:200,000)



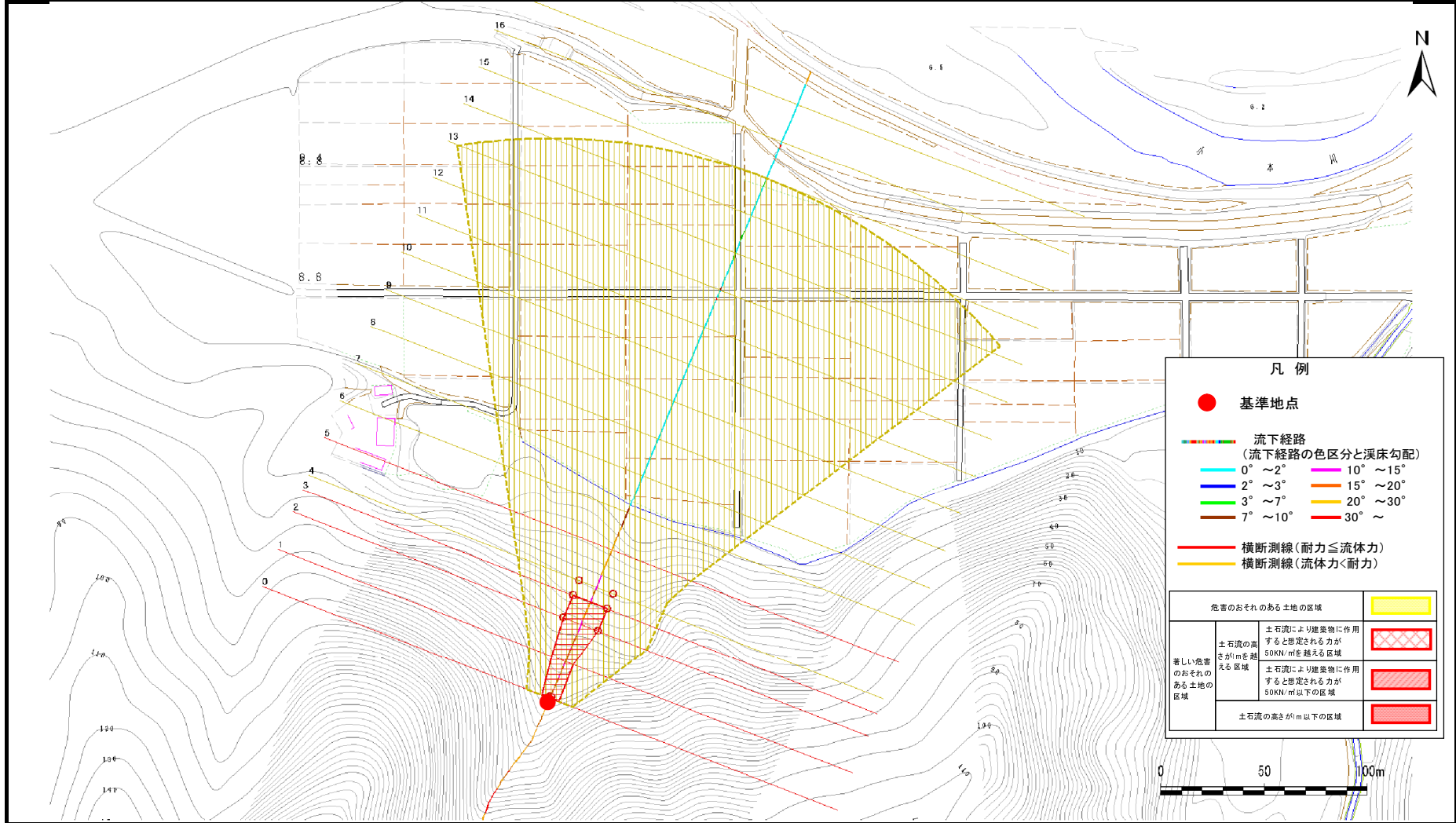
概況図(S=1:25,000)

土石流区域調査

様式3-1 危害のおそれのある土地、著しい危害のおそれのある土地の設定図

調査年度	平成24年度
所在地	岩手県下閉伊郡岩泉町中里字中崎

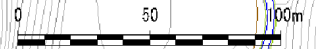
溪流の位置	溪流番号	J073111	溪流名	中里の沢5	所在地	岩手県下閉伊郡岩泉町中里字中崎
-------	------	---------	-----	-------	-----	-----------------



凡例

- 基準地点
- 流下経路 (流下経路の色区分と溪床勾配)
 - 0° ~ 2°
 - 2° ~ 3°
 - 3° ~ 7°
 - 7° ~ 10°
 - 10° ~ 15°
 - 15° ~ 20°
 - 20° ~ 30°
 - 30° ~
- 横断測線 (耐力 ≤ 流体力)
- 横断測線 (流体力 < 耐力)

危害のおそれのある土地の区域		黄色
著しい危害のおそれのある土地の区域	土石流の高さがmを超える区域	斜線
	土石流により建築物に作用すると想定される力が50kN/mを超える区域	斜線
	土石流により建築物に作用すると想定される力が50kN/m以下の区域	斜線
土石流の高さがm以下の区域		斜線



土石流区域調書

様式3-2 建築物に作用すると想定される衝撃に関する事項

調査年度 平成24年度

溪流の位置	溪流番号	J073111	溪流名	中里の沢5	所在地	岩手県下閉伊郡岩泉町中里字中崎
-------	------	---------	-----	-------	-----	-----------------

横断測線番号	土石流の高さh(m)	土石流の流体力Fd(kN/m ²)	建築物の耐力P2(kN/m ²)	横断測線番号	土石流の高さh(m)	土石流の流体力Fd(kN/m ²)	建築物の耐力P2(kN/m ²)
No.0	0.52	37.30	13.29				
No.1	0.44	29.19	15.24				
No.2	0.35	19.37	18.89				
No.3	0.36	18.49	18.49				
No.4	0.36	18.32	18.41				
No.5	0.36	18.50	18.49				
No.6	0.36	18.13	18.32				
No.7	0.37	17.10	17.83				
No.8	0.39	15.72	17.15				
No.9	0.23	5.88	28.57				
No.10	0.18	3.34	35.87				
No.11	0.16	2.17	39.76				
No.12	0.15	1.55	41.05				
No.13	0.15	1.15	40.70				
No.14	0.16	0.80	38.55				
No.15	0.19	0.45	32.77				
No.16	0.00	0.00	0.00				
No.17	0.00	0.00	0.00				