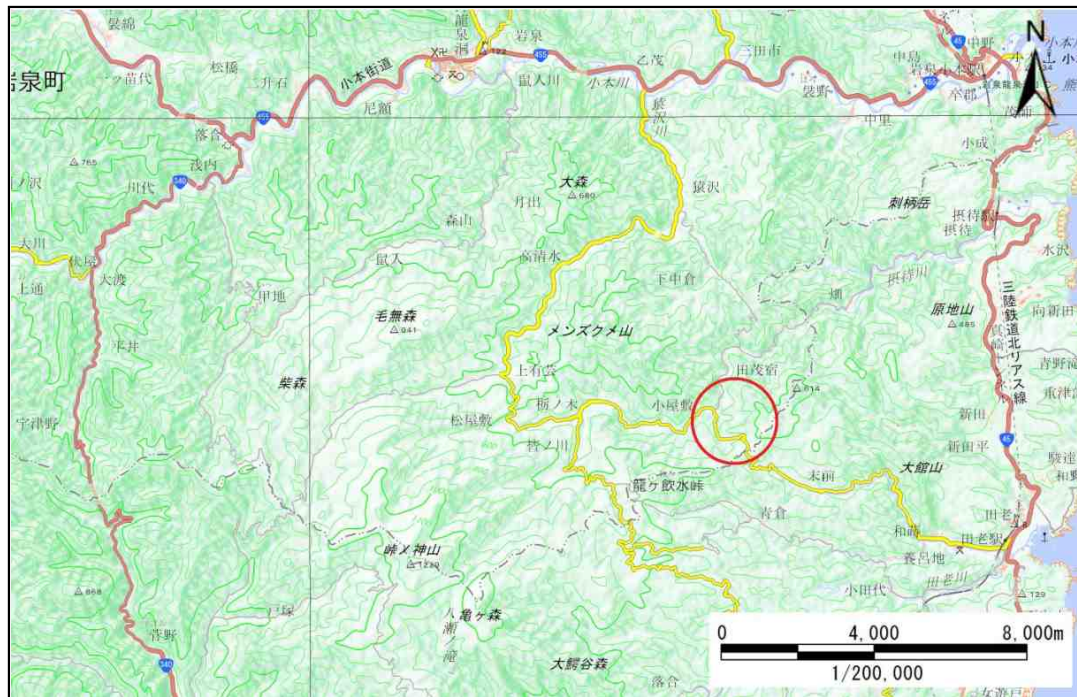


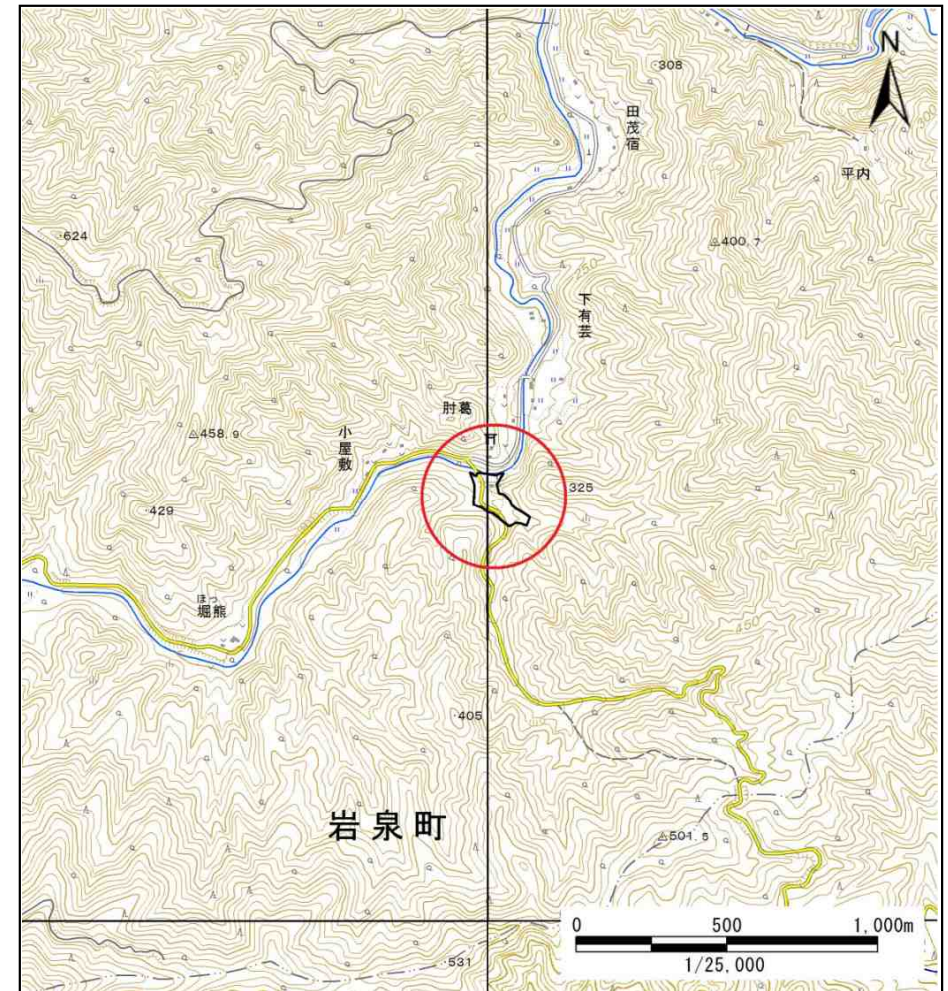
土砂災害防止に関する基礎調査(土石流)

表紙 位置図、概況図

自然現象の種類	土石流
溪流番号	J073104-2
水系名	摂待川
河川名	摂待川
溪流名	白石畑の沢
所在地	下閉伊郡岩泉町下有芸字砂合
調査機関	沿岸広域振興局土木部岩泉土木センター



概況図 (S=1:200,000)



位置図 (S=1:25,000)

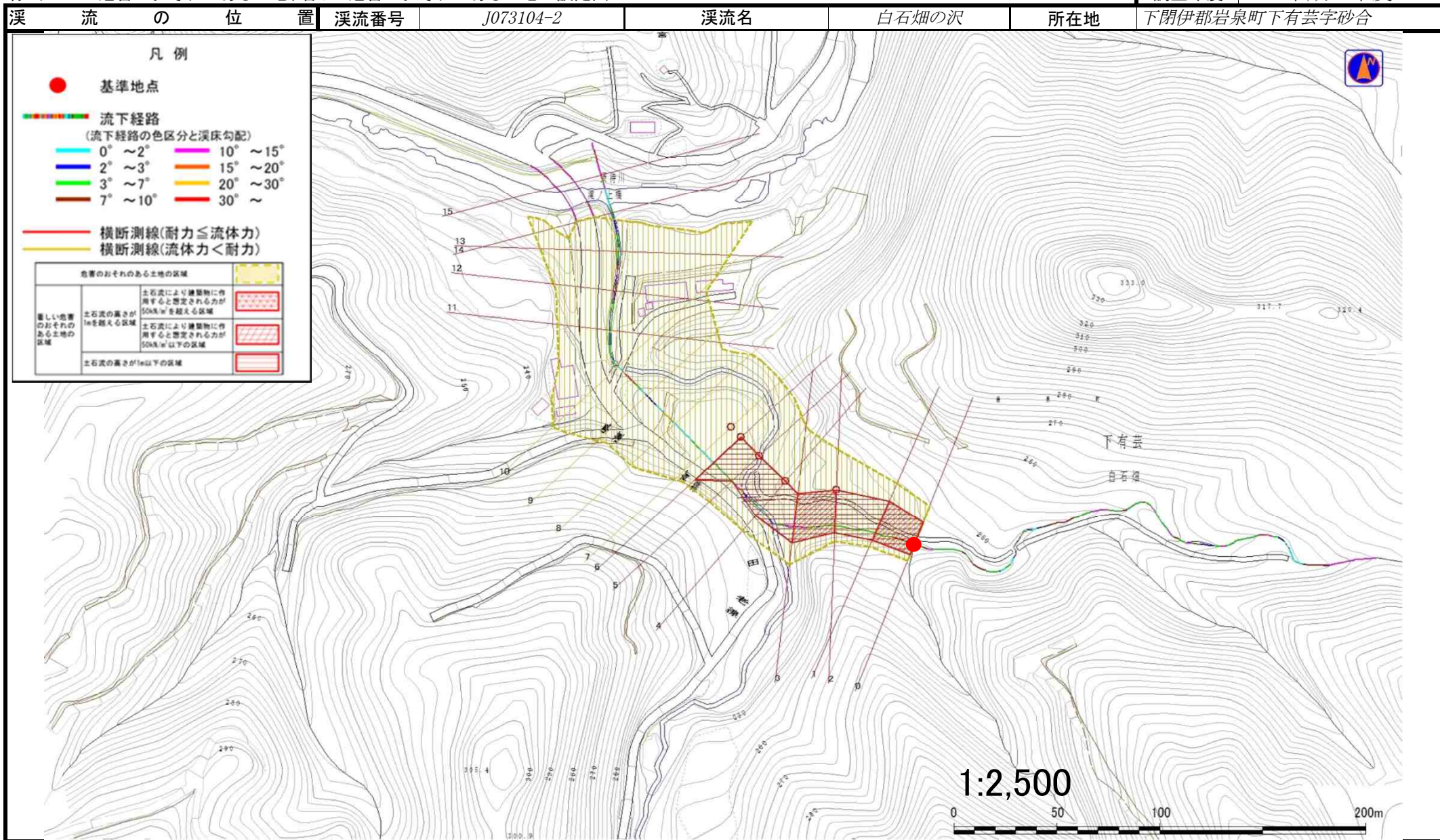
岩手県

国土地理院の数値地図20000『盛岡』及び電子地形図25000『有芸・田老鉦山』を掲載

土石流区域調査

様式3-1 危害のおそれのある土地、著しい危害のおそれのある土地の設定図

調査年度	平成30年度
所在地	下関伊郡岩泉町下有芸字砂合



土 石 流 区 域 調 査 書

様式3-2 建築物に作用すると想定される衝撃に関する事項

調査年度	平成30年度
------	--------

溪流の位置	溪流番号	J073104-2	溪流名	白石畑の沢	所在地	下閉伊郡岩泉町下有芸字砂合
-------	------	-----------	-----	-------	-----	---------------

横断測線番号	土石流の高さh(m)	土石流の流体力Fd(kN/m ²)	建築物の耐力P2(kN/m ²)	横断測線番号	土石流の高さh(m)	土石流の流体力Fd(kN/m ²)	建築物の耐力P2(kN/m ²)
No.0	1.26	20.76	6.42				
No.1	1.12	17.63	7.00				
No.2	0.81	11.32	9.03				
No.3	1.02	15.51	7.53				
No.4	0.81	11.13	9.00				
No.5	0.83	9.27	8.88				
No.6	0.83	8.86	8.83				
No.7	0.84	8.47	8.78				
No.8	0.85	7.78	8.67				
No.9	0.81	8.66	9.07				
No.10	0.78	9.21	9.30				
No.11	0.76	9.67	9.49				
No.12	1.33	20.28	6.20				
No.13	0.78	10.32	9.32				
No.14	0.79	10.10	9.24				
No.15	0.82	9.26	8.92				