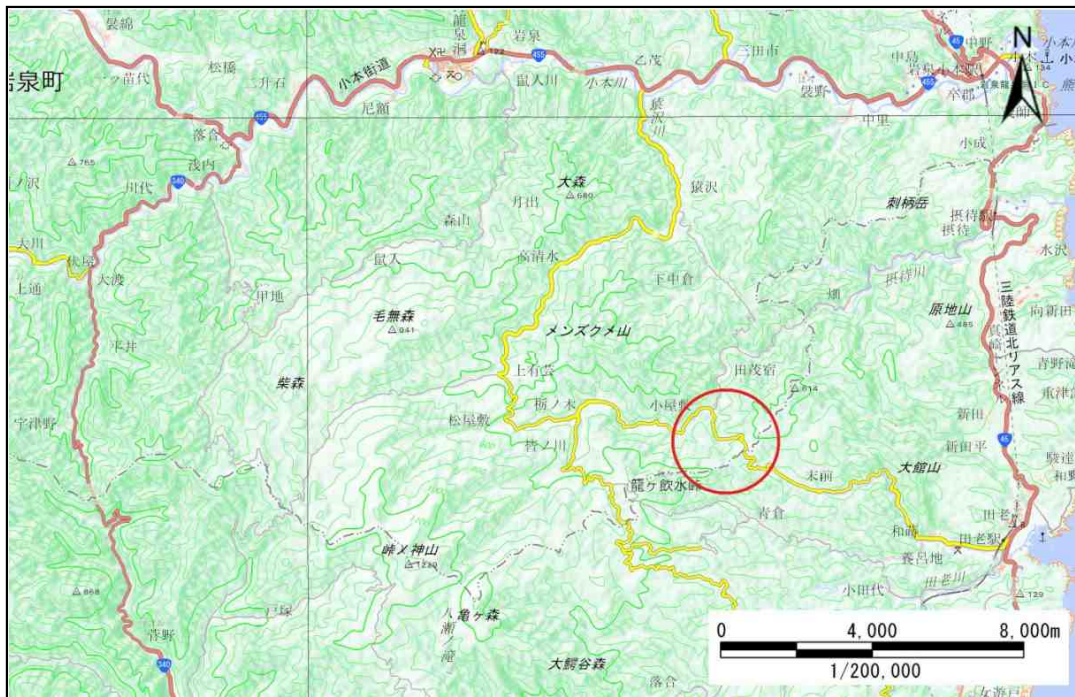


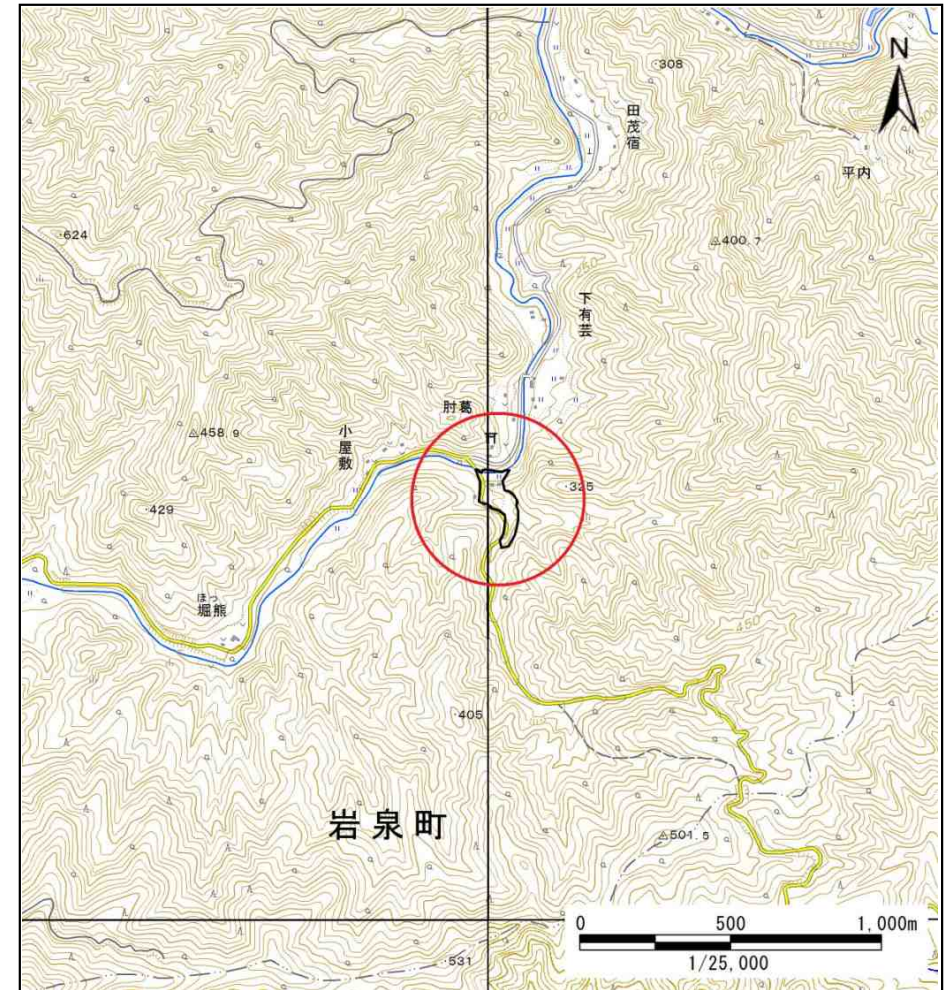
# 土砂災害防止に関する基礎調査(土石流)

表紙 位置図、概況図

自然現象の種類	土石流
溪流番号	J073104-1
水系名	摂待川
河川名	摂待川
溪流名	白石畑の沢
所在地	下閉伊郡岩泉町下有芸字砂合
調査機関	沿岸広域振興局土木部岩泉土木センター



概況図 (S=1:200,000)



位置図 (S=1:25,000)

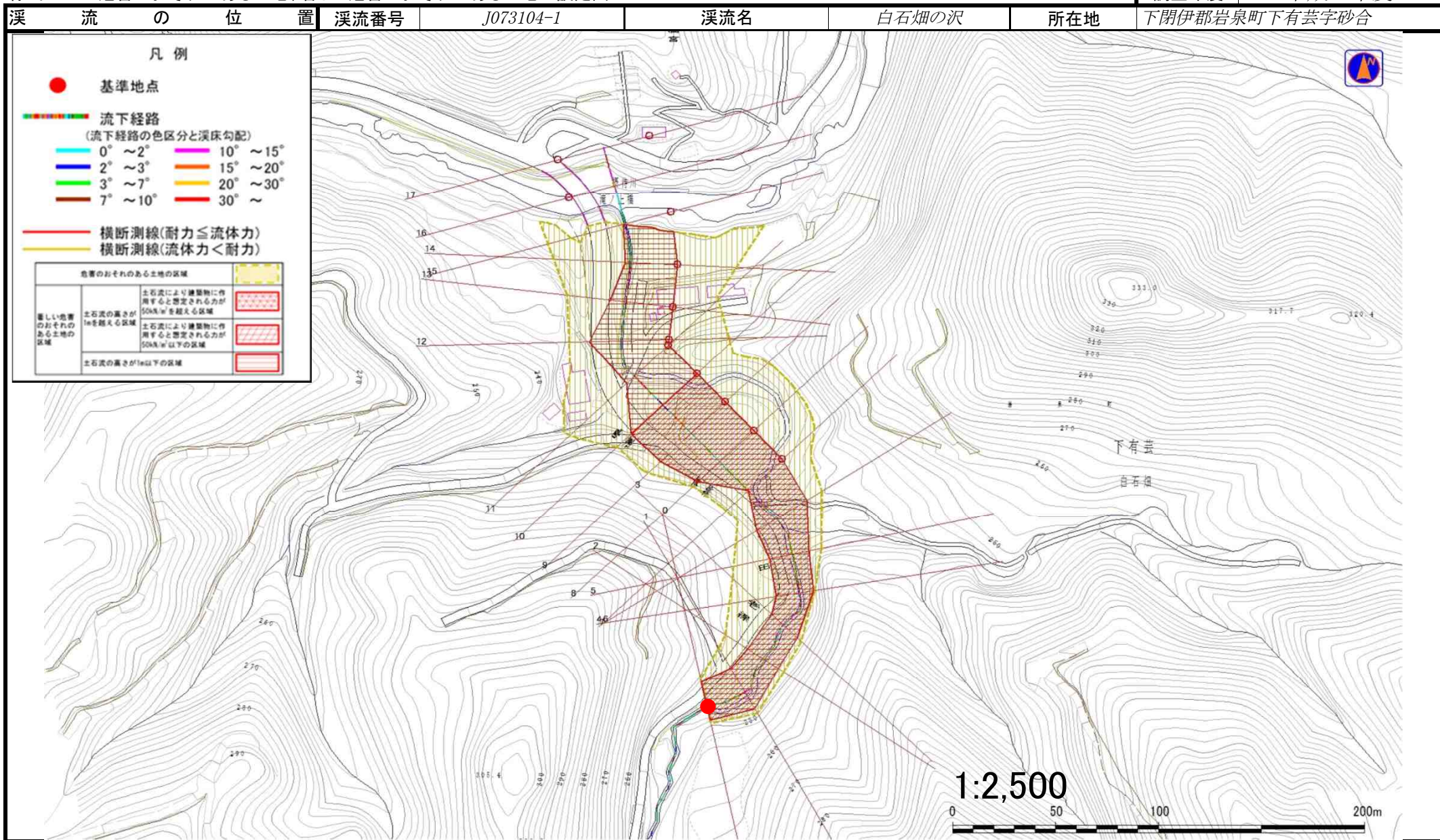
岩手県

国土地理院の数値地図20000『盛岡』及び電子地形図25000『有芸・田老鉦山』を掲載

# 土石流区域調査

様式3-1 危害のおそれのある土地、著しい危害のおそれのある土地の設定図

調査年度	平成30年度
所在地	下関伊郡岩泉町下有芸字砂合



## 土 石 流 区 域 調 書

様式3-2 建築物に作用すると想定される衝撃に関する事項

調査年度	平成30年度
所在地	下関伊郡岩泉町下有芸字砂合

渓	流	の	位	置	渓流番号	J073104-1	渓流名	白石畑の沢	所在地	下関伊郡岩泉町下有芸字砂合
---	---	---	---	---	------	-----------	-----	-------	-----	---------------

横断測線番号	土石流の高さh(m)	土石流の流体力Fd(kN/m <sup>2</sup> )	建築物の耐力P2(kN/m <sup>2</sup> )	横断測線番号	土石流の高さh(m)	土石流の流体力Fd(kN/m <sup>2</sup> )	建築物の耐力P2(kN/m <sup>2</sup> )
No.0	1.63	26.91	5.43				
No.1	1.47	22.65	5.80				
No.2	1.74	28.39	5.24				
No.3	1.81	27.84	5.14				
No.4	1.77	24.47	5.20				
No.5	1.69	21.82	5.33				
No.6	1.32	16.56	6.22				
No.7	1.03	10.29	7.48				
No.8	1.03	10.15	7.46				
No.9	1.06	8.91	7.31				
No.10	1.03	9.41	7.46				
No.11	0.96	10.84	7.89				
No.12	0.94	11.35	8.03				
No.13	0.93	11.57	8.09				
No.14	0.91	12.04	8.22				
No.15	0.91	12.01	8.22				
No.16	0.94	11.38	8.04				
No.17	1.10	7.67	7.10				