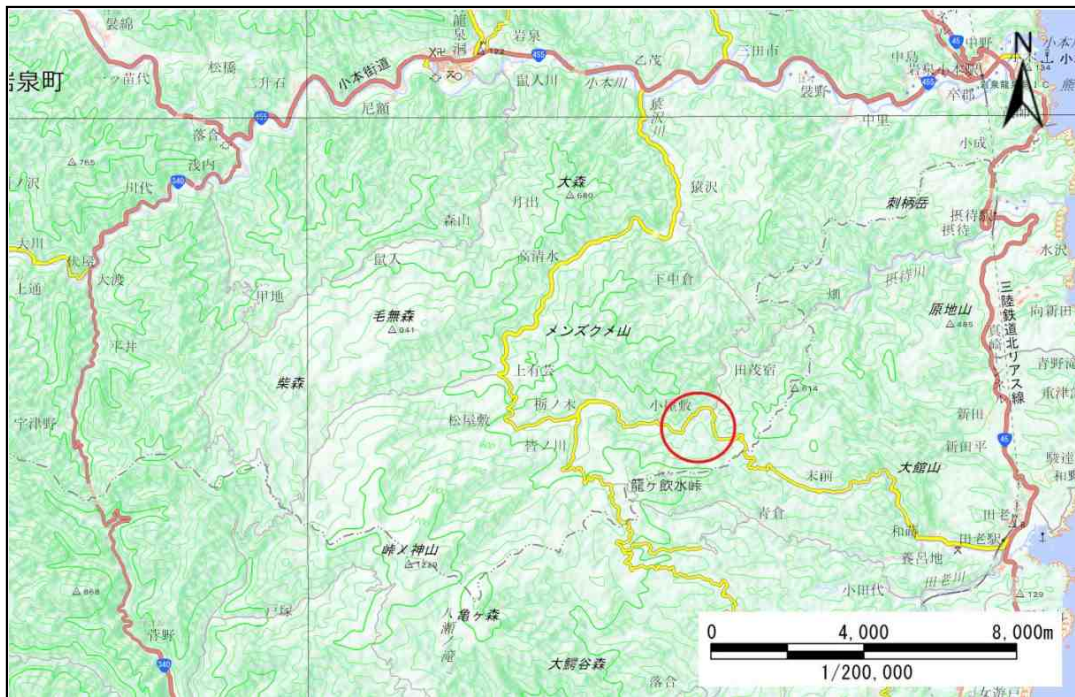


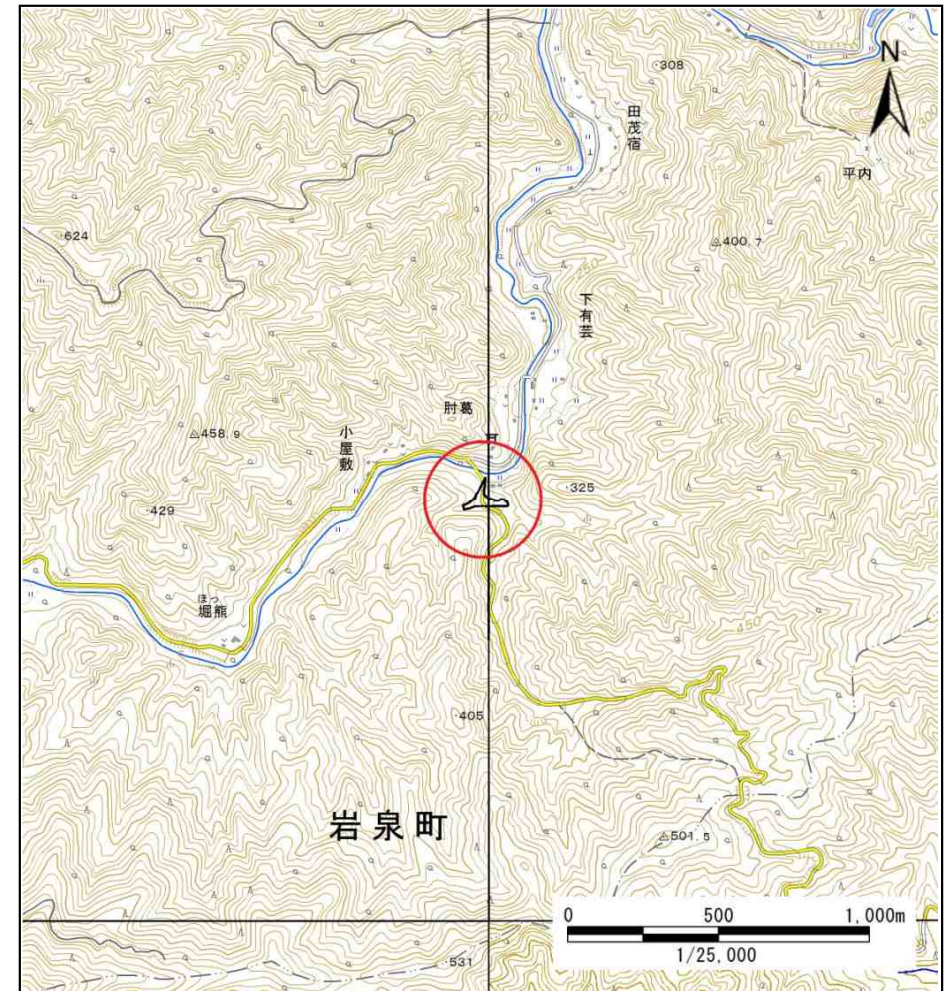
土砂災害防止に関する基礎調査(土石流)

表紙 位置図、概況図

自然現象の種類	土石流
溪流番号	J073103
水系名	摂待川
河川名	摂待川
溪流名	砂合の沢
所在地	下閉伊郡岩泉町下有芸字砂合
調査機関	沿岸広域振興局土木部岩泉土木センター



概況図 (S=1:200,000)



位置図 (S=1:25,000)

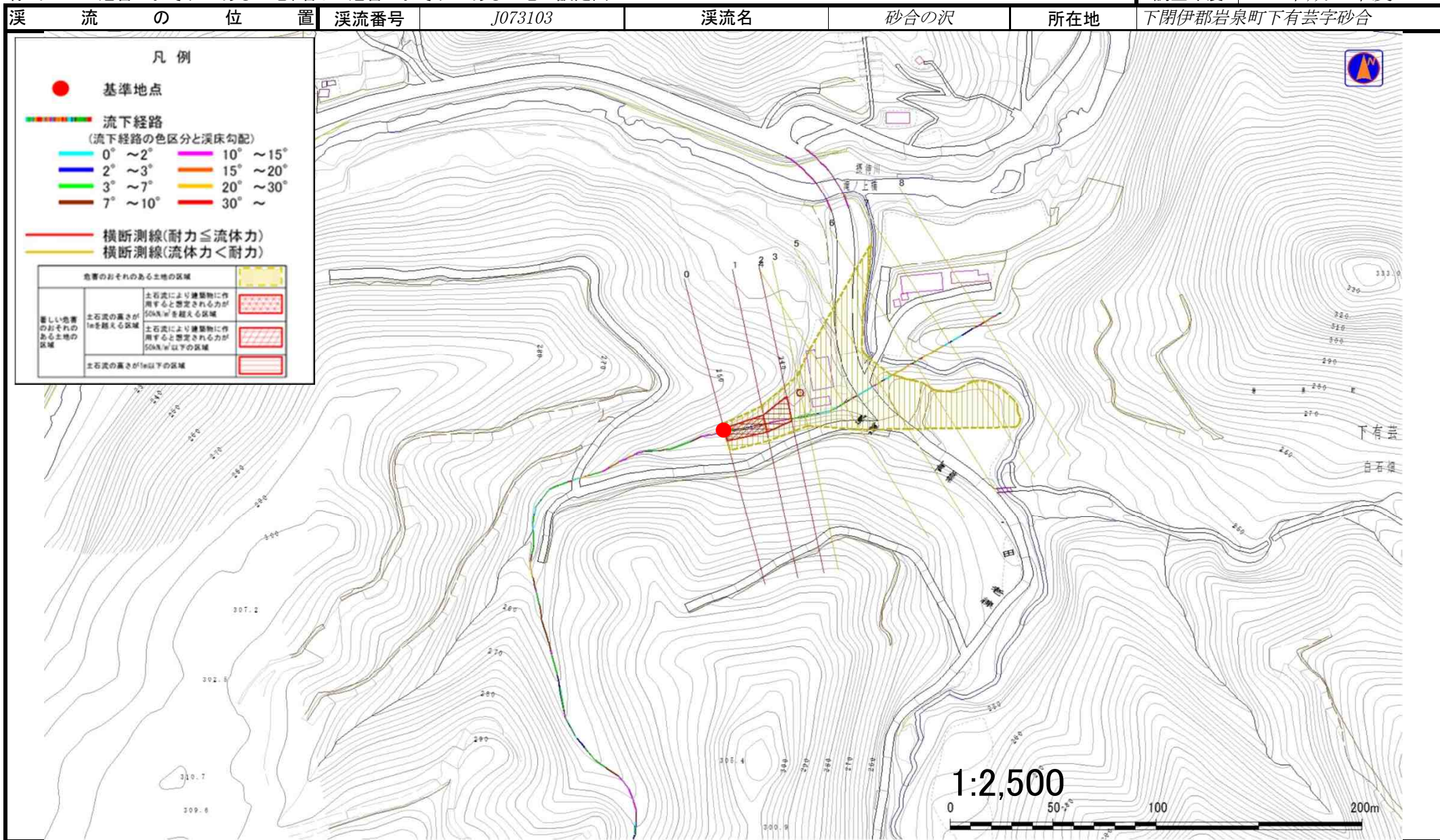
岩手県

国土地理院の数値地図20000『盛岡』及び電子地形図25000『有芸・田老鉦山』を掲載

土石流区域調査

様式3-1 危害のおそれのある土地、著しい危害のおそれのある土地の設定図

調査年度	平成30年度
所在地	下関伊郡岩泉町下有芸字砂合



土 石 流 区 域 調 書

様式3-2 建築物に作用すると想定される衝撃に関する事項

調査年度	平成30年度
------	--------

溪流の位置	溪流番号 J073103	溪流名	砂合の沢	所在地	下閉伊郡岩泉町下有芸字砂合
-------	--------------	-----	------	-----	---------------

横断測線番号	土石流の高さh(m)	土石流の流体力Fd(kN/m ²)	建築物の耐力P2(kN/m ²)	横断測線番号	土石流の高さh(m)	土石流の流体力Fd(kN/m ²)	建築物の耐力P2(kN/m ²)
No.0	1.25	26.19	6.47				
No.1	1.05	20.97	7.35				
No.2	0.83	15.41	8.88				
No.3	0.58	9.37	12.09				
No.4	0.58	8.80	12.11				
No.5	0.58	6.60	12.03				
No.6	0.56	7.16	12.47				
No.7	0.60	5.01	11.63				
No.8	0.62	4.24	11.28				