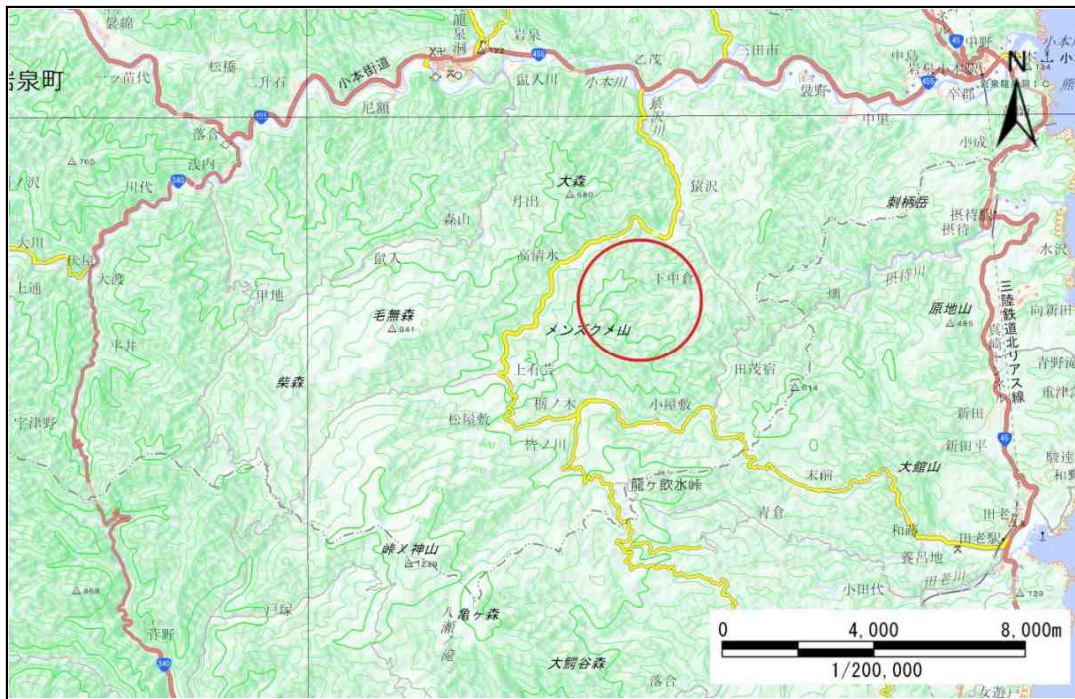


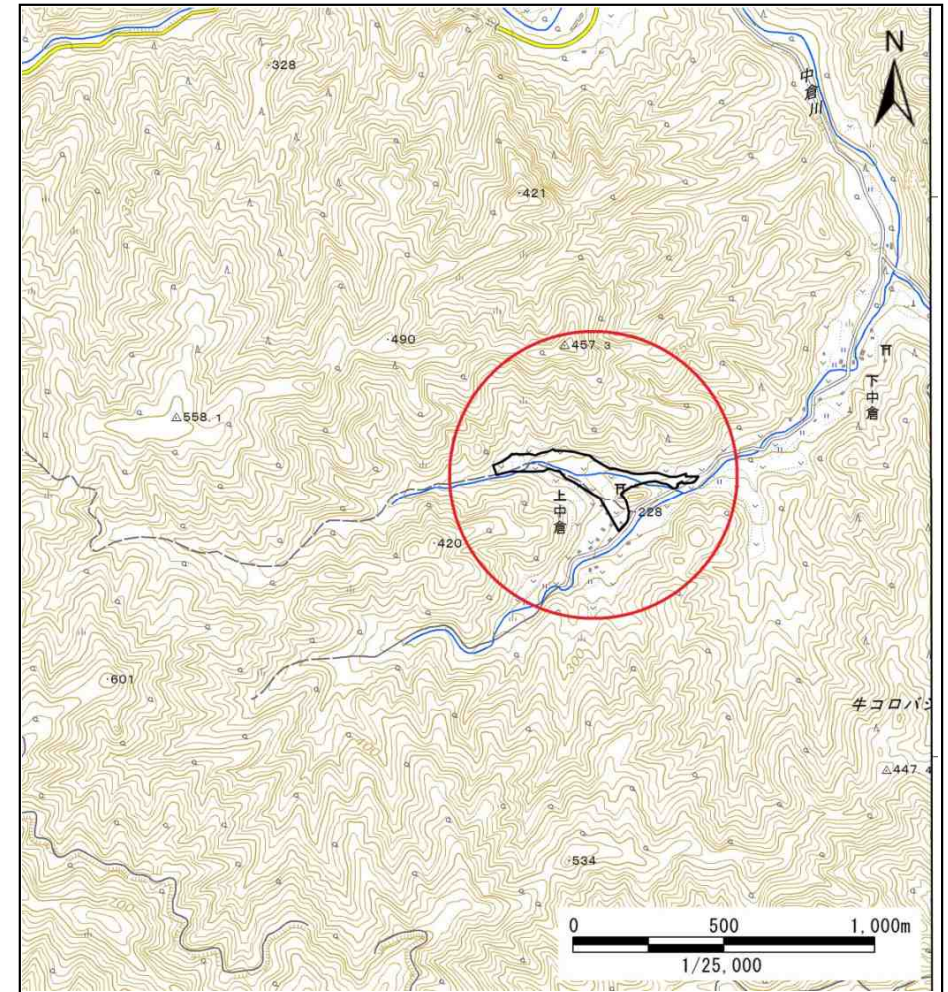
# 土砂災害防止に関する基礎調査(土石流)

表紙 位置図、概況図

自然現象の種類	土石流
溪流番号	J072158
水系名	小本川
河川名	中倉川
溪流名	中日向の沢
所在地	下関伊郡岩泉町下有芸字中日向
調査機関	沿岸広域振興局土木部岩泉土木センター



概況図 (S=1:200,000)



位置図 (S=1:25,000)

岩手県

国土地理院の数値地図20000『盛岡』及び電子地形図25000『有芸・田老鉦山』を掲載



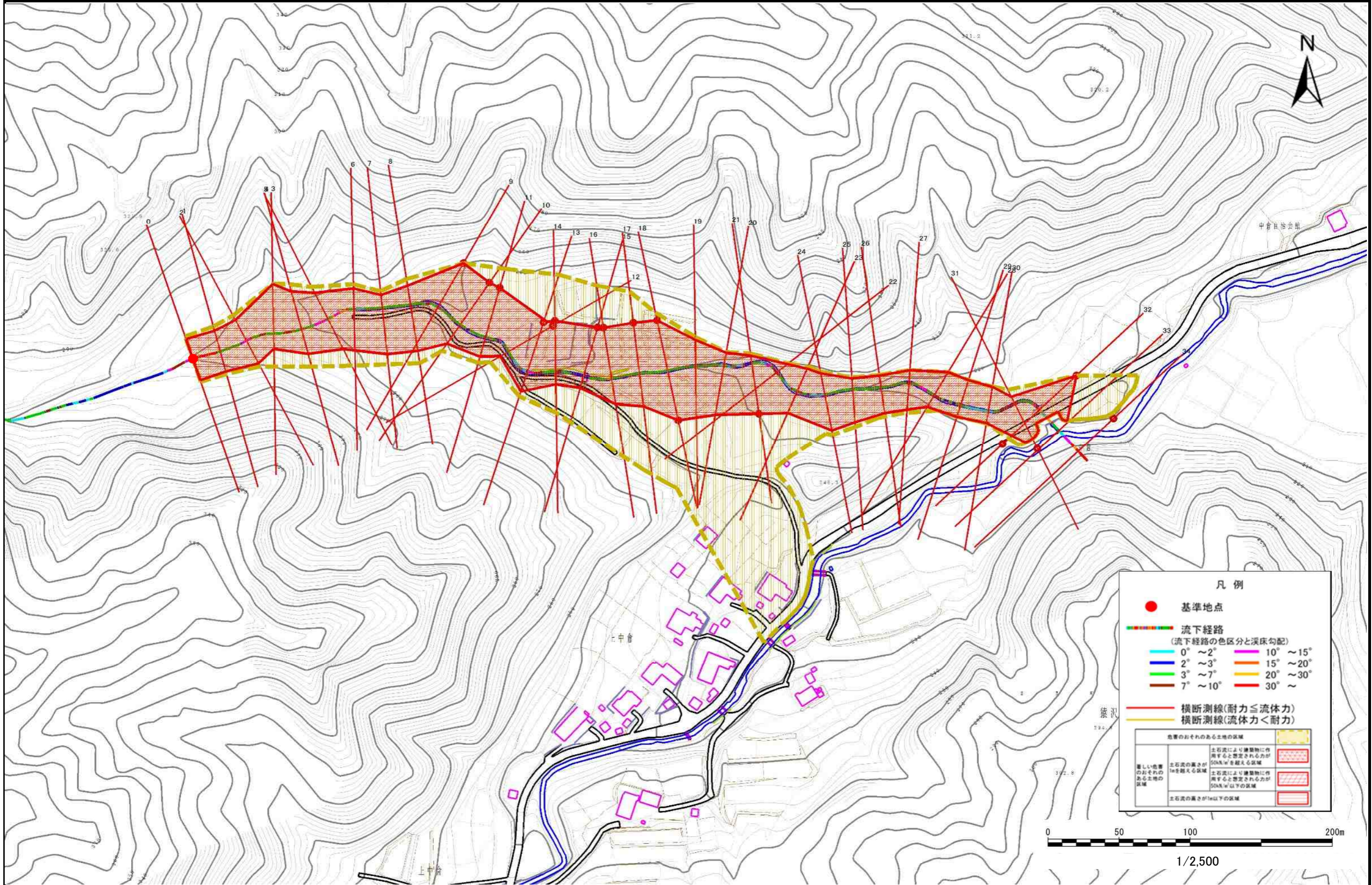
# 土 石 流 区 域 調 査

様式3-1 危害のおそれのある土地、著しい危害のおそれのある土地の設定図

調査年度

平成30年度

溪流の位置	溪流番号	J072158	溪流名	中日向の沢	所在地	下閉伊郡岩泉町下有芸字中日向
-------	------	---------	-----	-------	-----	----------------





## 土石流区域調書

様式3-2 建築物に作用すると想定される衝撃に関する事項

調査年度	平成30年度
------	--------

溪流の位置	溪流番号	J072158		溪流名	中日向の沢	所在地	下閉伊郡岩泉町下有芸字中日向
横断測線番号	土石流の高さh(m)	土石流の流体力Fd(kN/m <sup>2</sup> )	建築物の耐力P2(kN/m <sup>2</sup> )	横断測線番号	土石流の高さh(m)	土石流の流体力Fd(kN/m <sup>2</sup> )	建築物の耐力P2(kN/m <sup>2</sup> )
No.0	2.14	35.93	4.76	No.27	2.30	33.93	4.64
No.1	2.20	33.82	4.71	No.28	2.23	34.28	4.69
No.2	2.02	29.40	4.87	No.29	2.33	34.65	4.62
No.3	1.70	23.71	5.32	No.30	2.44	33.53	4.57
No.4	1.67	24.43	5.36	No.31	1.30	15.55	6.29
No.5	1.67	25.83	5.36	No.32	1.35	13.64	6.13
No.6	2.10	40.83	4.79	No.33	1.84	25.50	5.09
No.7	1.64	30.06	5.42	No.34	1.52	9.90	5.67
No.8	1.53	28.34	5.66				
No.9	1.16	20.49	6.84				
No.10	1.18	19.67	6.74				
No.11	1.18	19.61	6.73				
No.12	1.19	19.24	6.69				
No.13	1.21	18.60	6.60				
No.14	1.20	18.98	6.65				
No.15	1.23	18.10	6.54				
No.16	1.27	16.99	6.39				
No.17	1.27	17.00	6.40				
No.18	1.27	17.11	6.41				
No.19	1.87	29.53	5.05				
No.20	1.68	25.55	5.35				
No.21	1.27	16.90	6.38				
No.22	1.95	30.34	4.95				
No.23	1.99	31.07	4.91				
No.24	1.82	25.05	5.12				
No.25	2.16	31.49	4.75				
No.26	2.36	34.88	4.61				