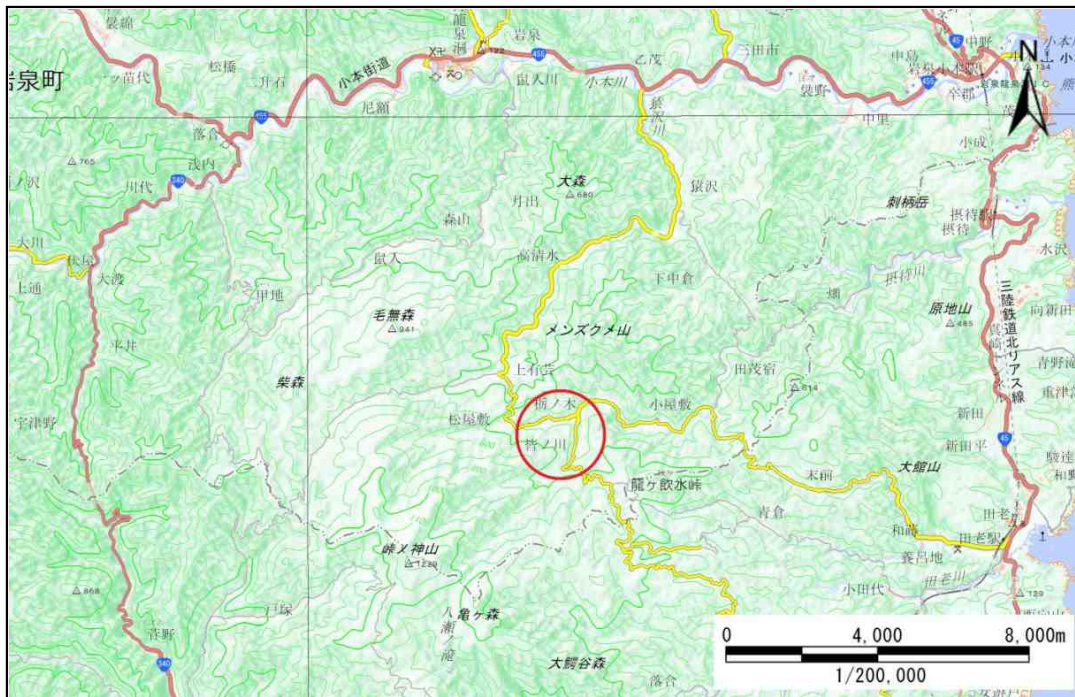


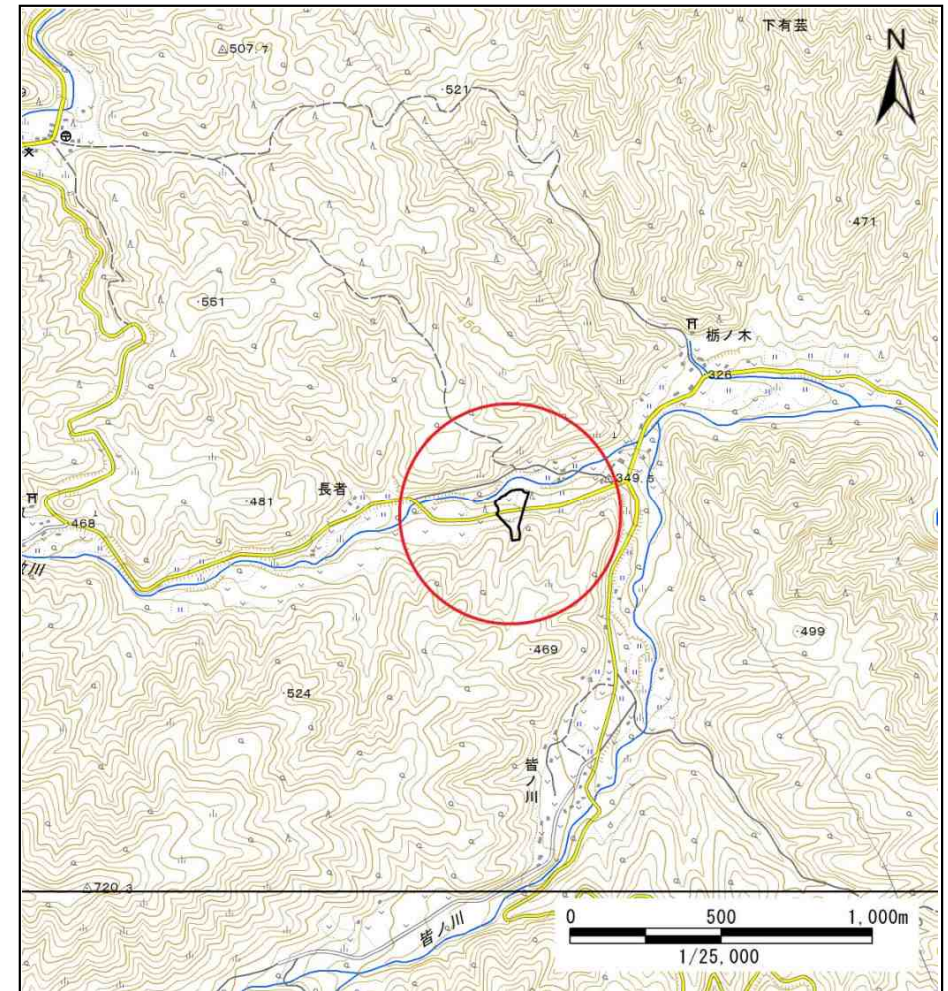
土砂災害防止に関する基礎調査(土石流)

表紙 位置図、概況図

自然現象の種類	土石流
溪流番号	J072148
水系名	撰待川
河川名	松屋敷川
溪流名	千足の沢2
所在地	下閉伊郡岩泉町上有芸字川向
調査機関	沿岸広域振興局土木部岩泉土木センター



概況図 (S=1:200,000)



位置図 (S=1:25,000)

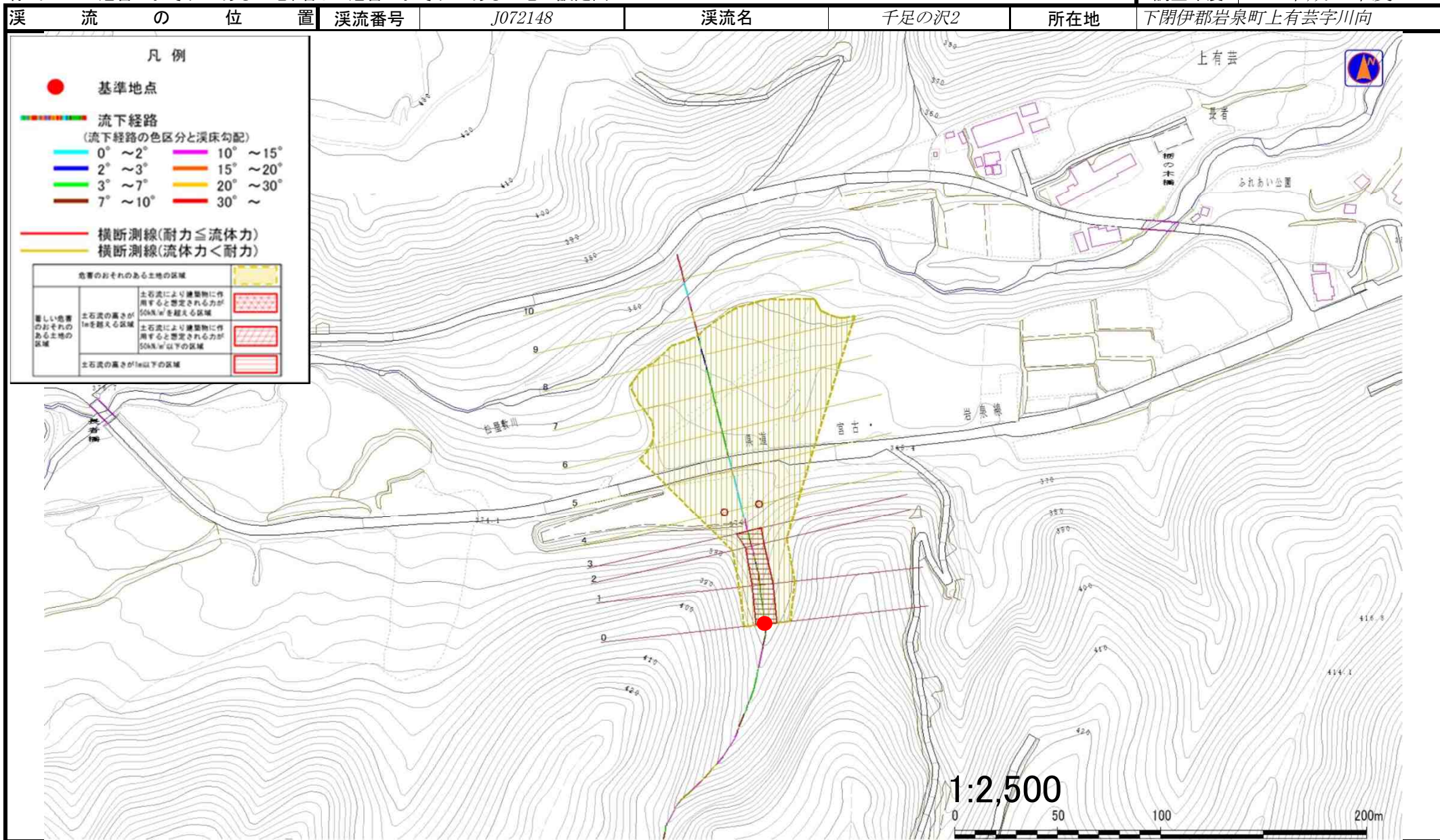
岩手県

国土地理院の数値地図20000『盛岡』及び電子地形図25000『有芸・峠ノ神山』を掲載

土石流区域調査書

様式3-1 危害のおそれのある土地、著しい危害のおそれのある土地の設定図

調査年度	平成30年度
所在地	下関伊郡岩泉町上有芸字川向



土石流区域調書

様式3-2 建築物に作用すると想定される衝撃に関する事項

調査年度	平成30年度
所在地	下閉伊郡岩泉町上有芸字川向

溪流の位置	溪流番号	J072148	溪流名	千足の沢2	所在地	下閉伊郡岩泉町上有芸字川向
-------	------	---------	-----	-------	-----	---------------

横断測線番号	土石流の高さh(m)	土石流の流体力Fd(kN/m ²)	建築物の耐力P2(kN/m ²)	横断測線番号	土石流の高さh(m)	土石流の流体力Fd(kN/m ²)	建築物の耐力P2(kN/m ²)
No.0	0.61	15.56	11.48				
No.1	0.62	15.36	11.41				
No.2	0.65	16.37	10.95				
No.3	0.54	12.97	12.86				
No.4	0.44	9.91	15.50				
No.5	0.43	9.19	15.66				
No.6	0.42	7.88	16.12				
No.7	0.41	6.24	16.57				
No.8	0.40	5.11	16.69				
No.9	0.39	5.56	17.35				
No.10	0.39	5.41	17.13				