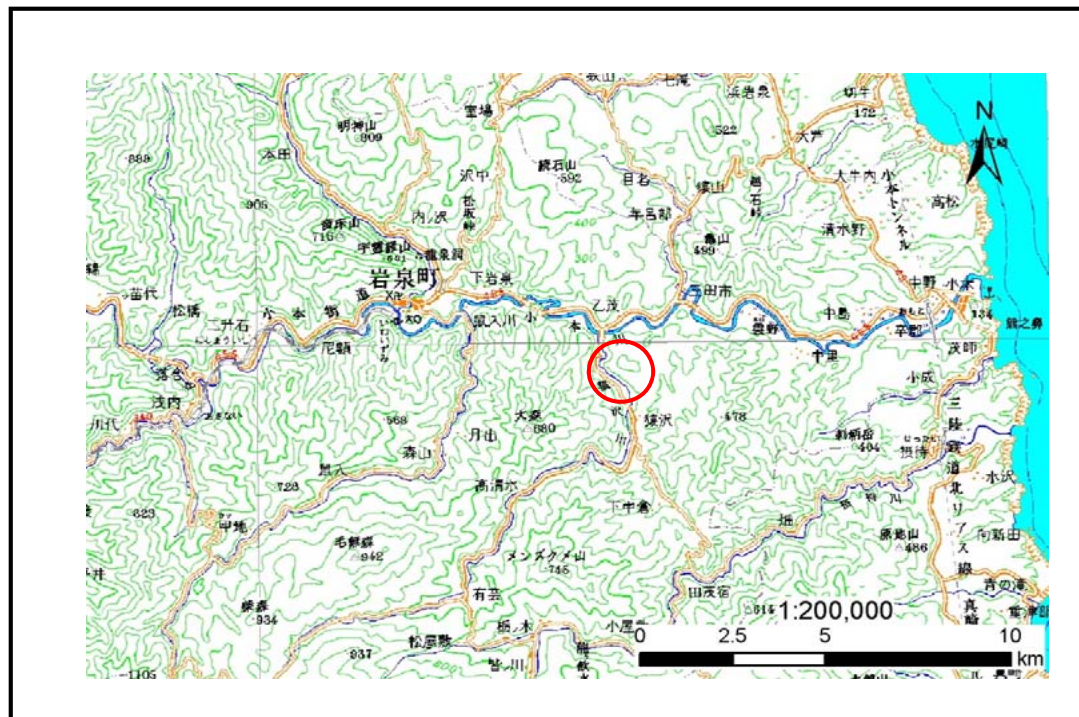


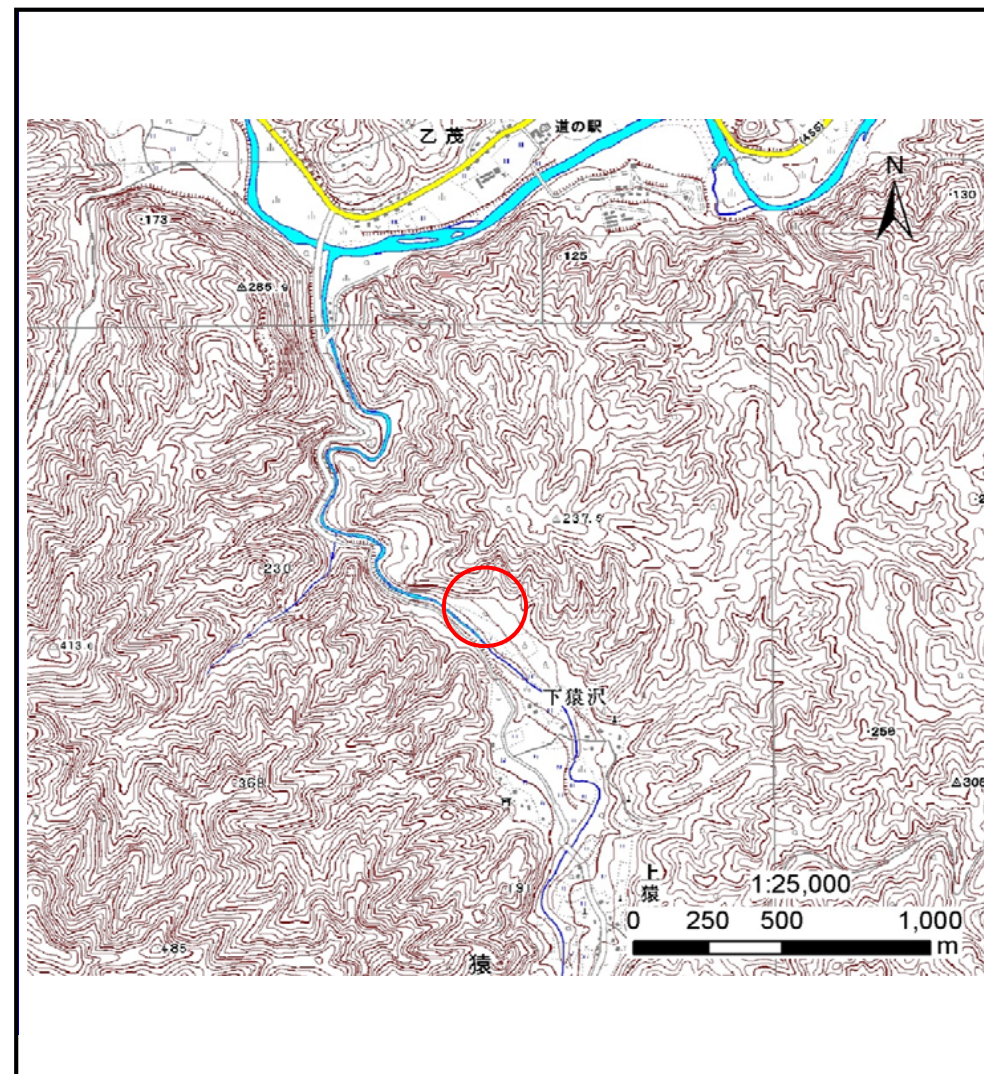
土砂災害防止に関する基礎調査(土石流)

表紙 位置,位置図

自然現象の種類	土石流
溪流番号	J072140
水系名	小本川
河川名	猿沢川
溪流名	大向の沢5
所在地	下閉伊郡岩泉町猿沢字大向
調査機関	沿岸広域振興局岩泉土木センター



位置図(S=1:200000)



概況図(S=1:25000)

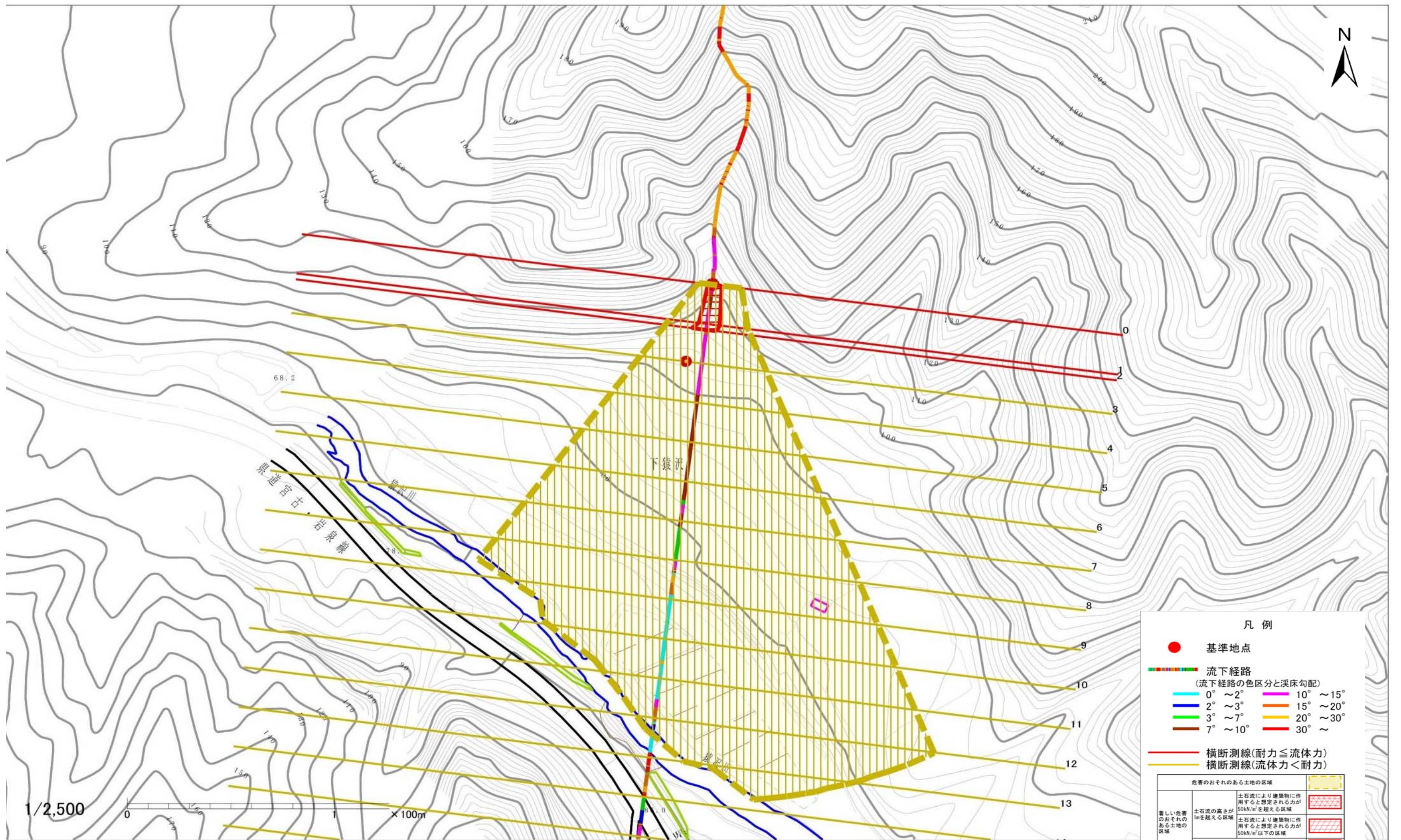
土石流区域調査

様式3-1 危害のおそれのある土地、著しい危害のおそれのある土地の設定図

調査年度

平成27年度

溪流の位置 溪流番号 J072140 溪流名 大向の沢5 所在地 下閉伊郡岩泉町猿沢字大向



凡例

- 基準地点
- 流下経路
(流下経路の色区分と渓床勾配)

0° ~ 2°	10° ~ 15°
2° ~ 3°	15° ~ 20°
3° ~ 7°	20° ~ 30°
7° ~ 10°	30° ~
- 横断測線(耐力 ≤ 流体力)
- 横断測線(流体力 < 耐力)

危害のおそれのある土地の区域	
著しい危害のおそれのある土地の区域	土石流により建築物に作用すると想定される力が50kN/m ² を超える区域
著しい危害のおそれのある土地の区域	土石流により建築物に作用すると想定される力が50kN/m ² 以下の区域
土石流の高さが1m以下の区域	

土石流区域調書

様式3-2 建築物に作用すると想定される衝撃に関する事項

調査年度	平成27年度
調査年度	平成27年度

渓流の位置	溪流番号	J072140	溪流名	大向の沢5	所在地	下閉伊郡岩泉町猿沢字大向	
横断測線番号	土石流の高さh(m)	土石流の流体力Fd(kN/m ²)	建築物の耐力P2(kN/m ²)	横断測線番号	土石流の高さh(m)	土石流の流体力Fd(kN/m ²)	建築物の耐力P2(kN/m ²)
No.0	0.53	35.35	12.92				
No.1	0.41	24.87	16.33				
No.2	0.37	21.14	18.22				
No.3	0.32	17.30	20.56				
No.4	0.33	16.79	20.27				
No.5	0.34	15.64	19.61				
No.6	0.35	14.81	19.11				
No.7	0.36	13.70	18.43				
No.8	0.20	4.71	32.62				
No.9	0.16	3.05	38.71				
No.10	0.15	2.04	42.89				
No.11	0.14	1.55	44.45				
No.12	0.14	1.35	44.74				
No.13	0.14	1.02	44.30				
No.14	0.20	0.30	32.11				
No.15	0.00	0.00	0.00				
No.16	0.00	0.00	0.00				