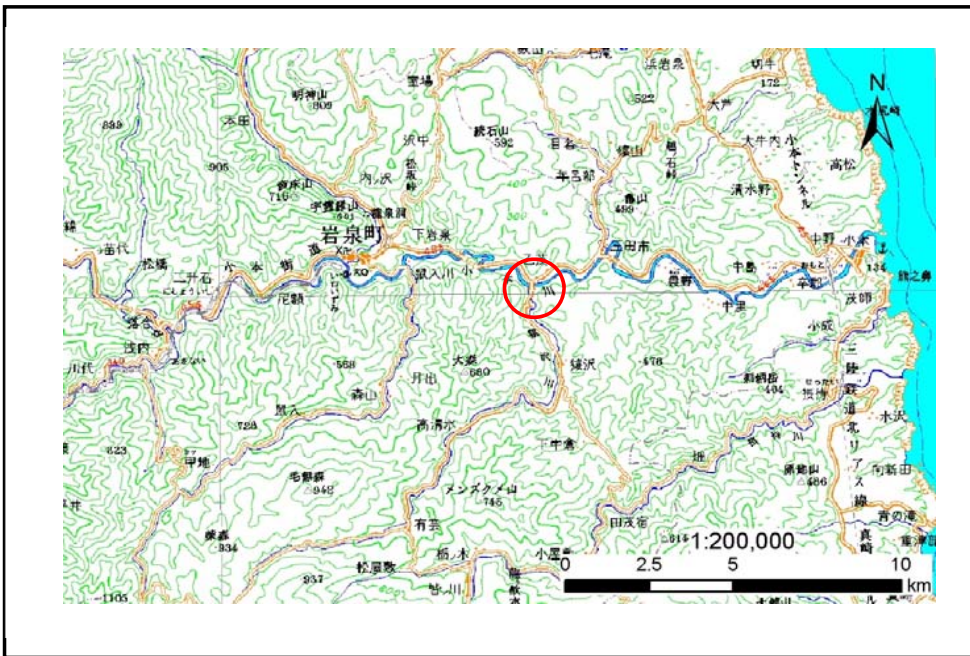


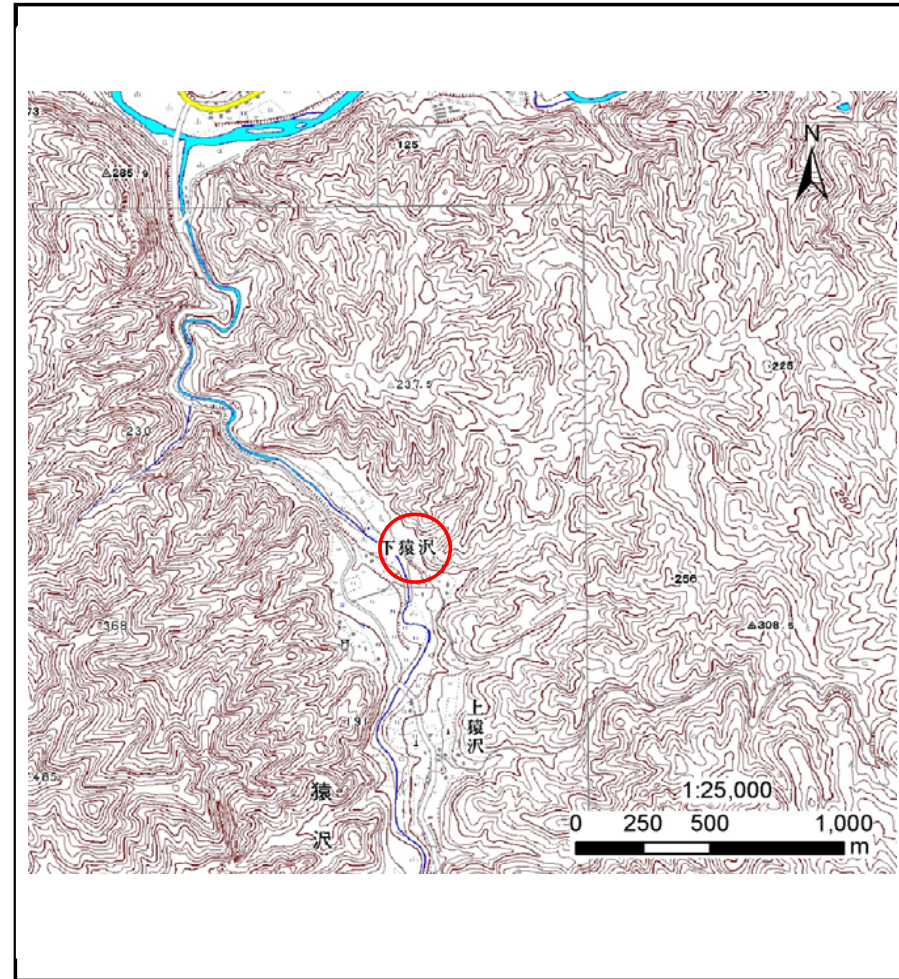
土砂災害防止に関する基礎調査(土石流)

表紙 位置,位置図

自然現象の種類	土石流
溪流番号	J072136
水系名	小本川
河川名	猿沢川
溪流名	大向の沢
所在地	下閉伊郡岩泉町猿沢字大向
調査機関	沿岸広域振興局岩泉土木センター



位置図(S=1:200000)



概況図(S=1:25000)

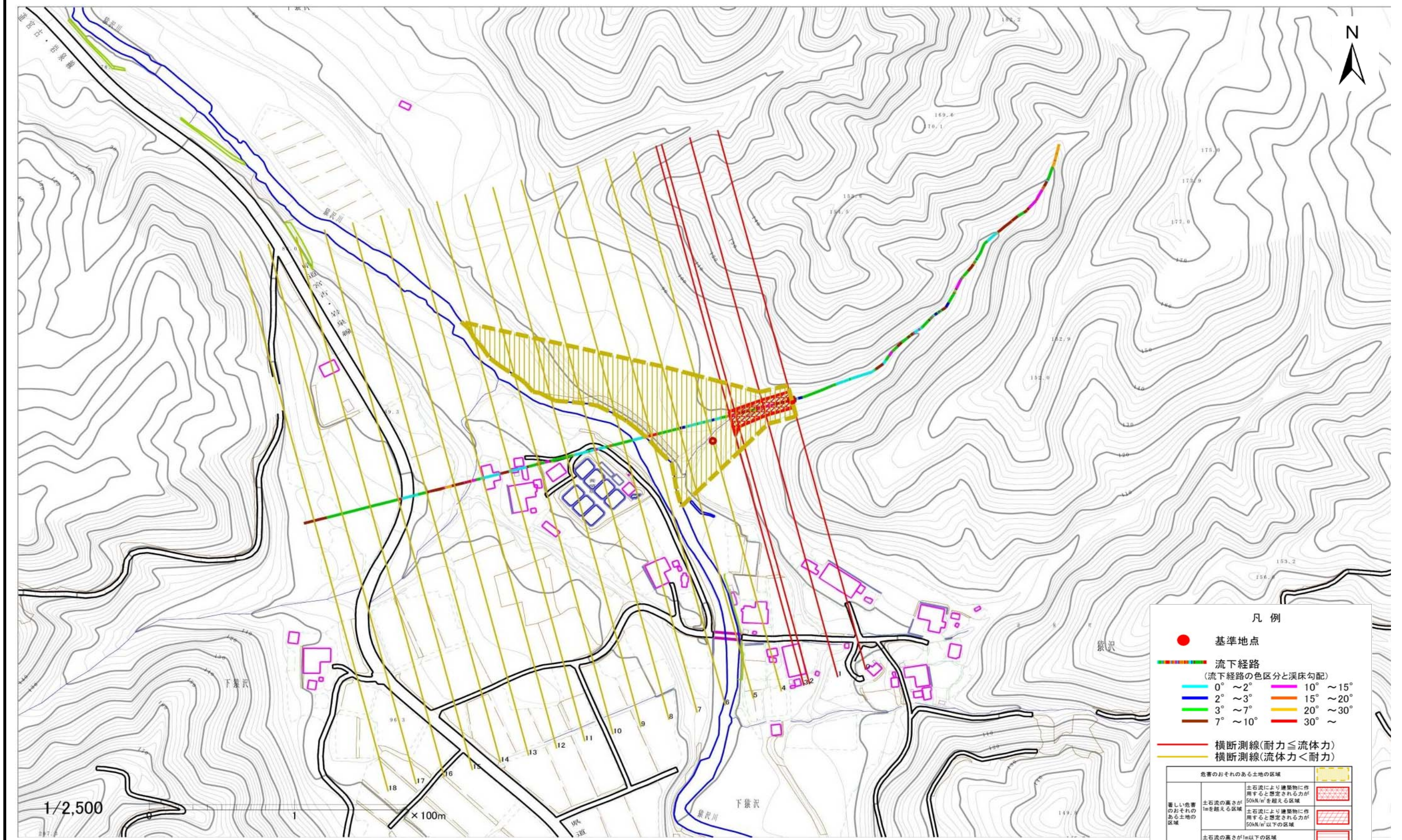
土石流区域調査

様式3-1 危害のおそれのある土地、著しい危害のおそれのある土地の設定図

調査年度

平成27年度

溪流の位置 溪流番号 J072136 溪流名 大向の沢 所在地 下閉伊郡岩泉町猿沢字大向



凡例

- 基準地点
- 流下経路
(流下経路の色区分と渓床勾配)
- 0° ~ 2°
- 2° ~ 3°
- 3° ~ 7°
- 7° ~ 10°
- 10° ~ 15°
- 15° ~ 20°
- 20° ~ 30°
- 30° ~
- 横断測線(耐力 ≤ 流体力)
- 横断測線(流体力 < 耐力)

危険のおそれのある土地の区域	
著しい危害のおそれのある土地の区域	土石流により建築物に作用すると想定される力が50kN/m ² を超える区域
危険のおそれのある土地の区域	土石流により建築物に作用すると想定される力が50kN/m ² 以下の区域
	土石流の高さが1m以下の区域

土石流区域調査

様式3-2 建築物に作用すると想定される衝撃に関する事項

調査年度 平成27年度

渓流	の	位	置	溪流番号	J072136	溪流名	大向の沢	所在地	下閉伊郡岩泉町猿沢字大向		
横断測線番号	土石流の高さh(m)	土石流の流体力Fd(kN/m ²)	建築物の耐力P2(kN/m ²)	横断測線番号	土石流の高さh(m)	土石流の流体力Fd(kN/m ²)	建築物の耐力P2(kN/m ²)	横断測線番号	土石流の高さh(m)	土石流の流体力Fd(kN/m ²)	建築物の耐力P2(kN/m ²)
No.0	1.32	17.20	6.22								
No.1	1.31	18.78	6.27								
No.2	1.21	17.31	6.62								
No.3	1.02	12.80	7.51								
No.4	0.78	7.32	9.34								
No.5	0.78	7.11	9.30								
No.6	0.71	8.74	10.14								
No.7	0.70	8.79	10.17								
No.8	0.74	8.00	9.77								
No.9	0.74	7.91	9.72								
No.10	0.77	7.35	9.42								
No.11	0.80	6.41	9.13								
No.12	0.90	4.22	8.30								
No.13	1.26	1.81	6.42								
No.14	0.00	0.00	0.00								
No.15	0.00	0.00	0.00								
No.16	0.00	0.00	0.00								
No.17	0.00	0.00	0.00								
No.18	0.00	0.00	0.00								