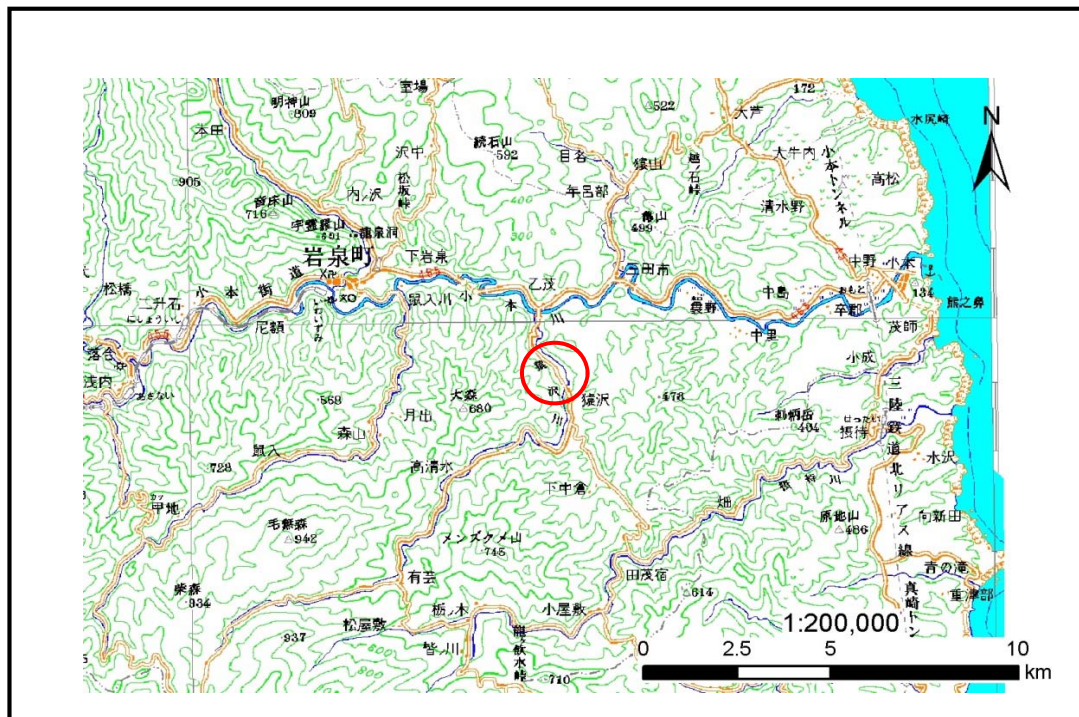


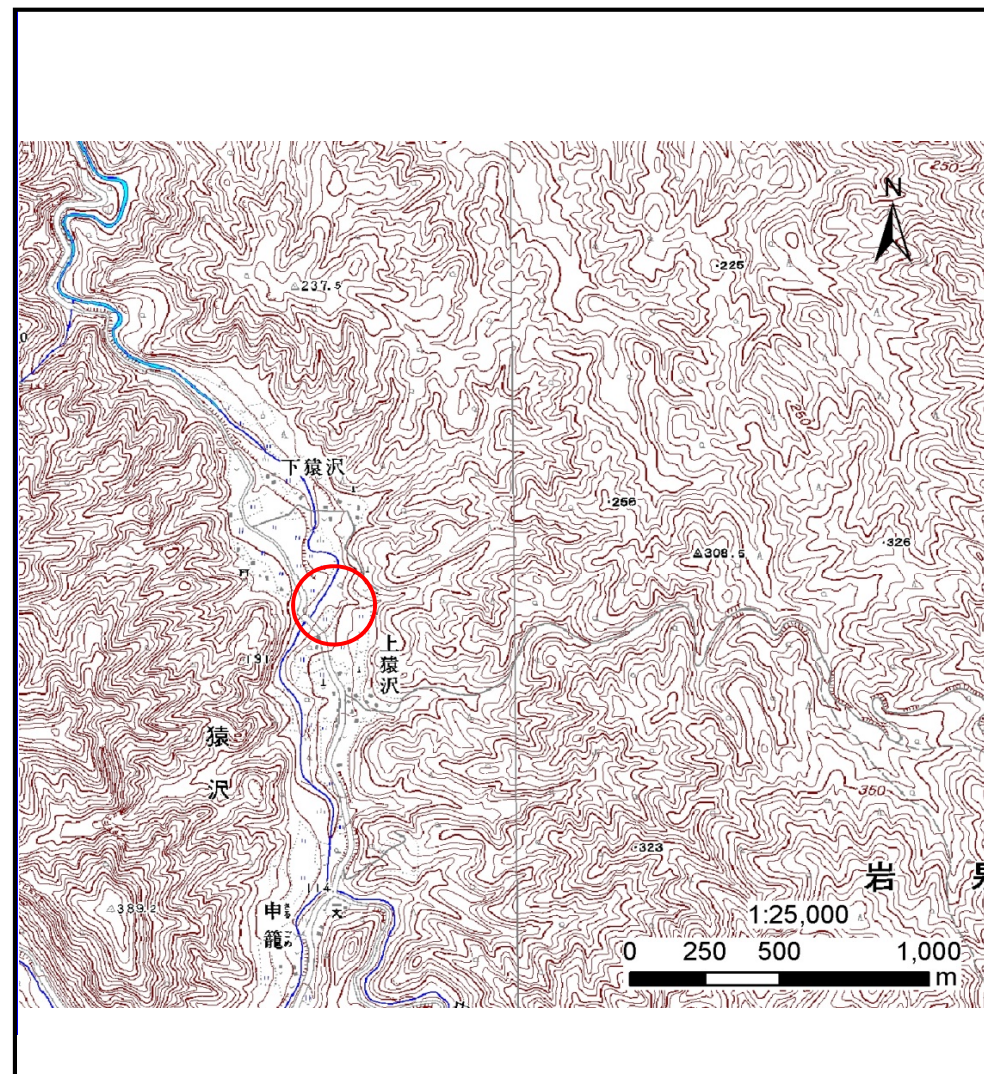
土砂災害防止に関する基礎調査(土石流)

表紙 位置,位置図

自然現象の種類	土石流
溪流番号	J072135
水系名	小本川
河川名	猿沢川
溪流名	竹野の沢
所在地	下閉伊郡岩泉町猿沢字竹野
調査機関	沿岸広域振興局岩泉土木センター



位置図(S=1:200000)



概況図(S=1:25000)

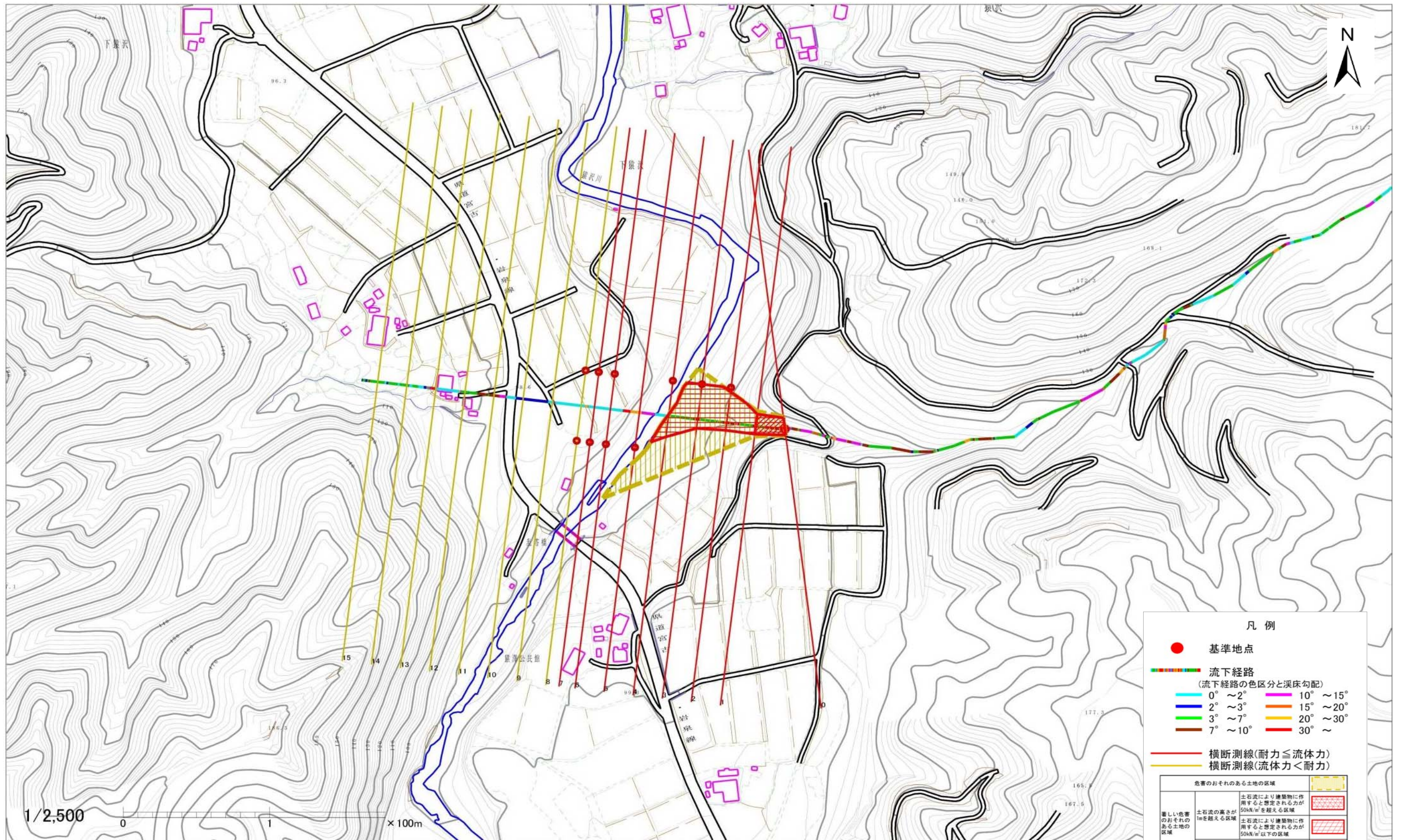
土石流区域調査

様式3-1 危害のおそれのある土地、著しい危害のおそれのある土地の設定図

調査年度

平成27年度

溪流の位置 溪流番号 J072135 溪流名 竹野の沢 所在地 下閉伊郡岩泉町猿沢字竹野



土石流区域調査書

様式3-2 建築物に作用すると想定される衝撃に関する事項

調査年度	平成27年度
------	--------

溪流の位置		J072135	溪流名		竹野の沢	所在地			下閉伊郡岩泉町猿沢字竹野
-------	--	---------	-----	--	------	-----	--	--	--------------

横断測線番号	土石流の高さh(m)	土石流の流体力Fd (kN/m ²)	建築物の耐力P2(kN/m ²)	横断測線番号	土石流の高さh(m)	土石流の流体力Fd (kN/m ²)	建築物の耐力P2(kN/m ²)
No.0	2.18	50.87	4.72				
No.1	1.96	46.37	4.94				
No.2	0.90	17.68	8.33				
No.3	0.89	17.97	8.38				
No.4	0.91	17.35	8.27				
No.5	0.93	14.71	8.08				
No.6	1.01	8.16	7.60				
No.7	1.03	7.48	7.47				
No.8	1.08	6.36	7.21				
No.9	1.28	3.91	6.36				
No.10	2.11	1.32	4.78				