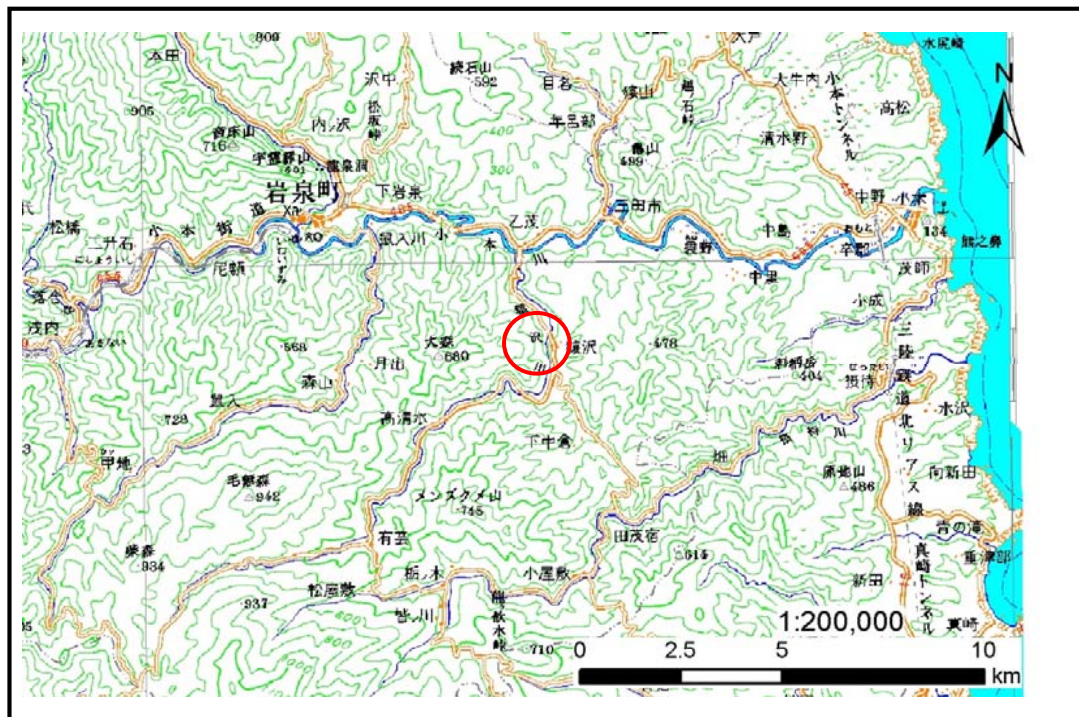


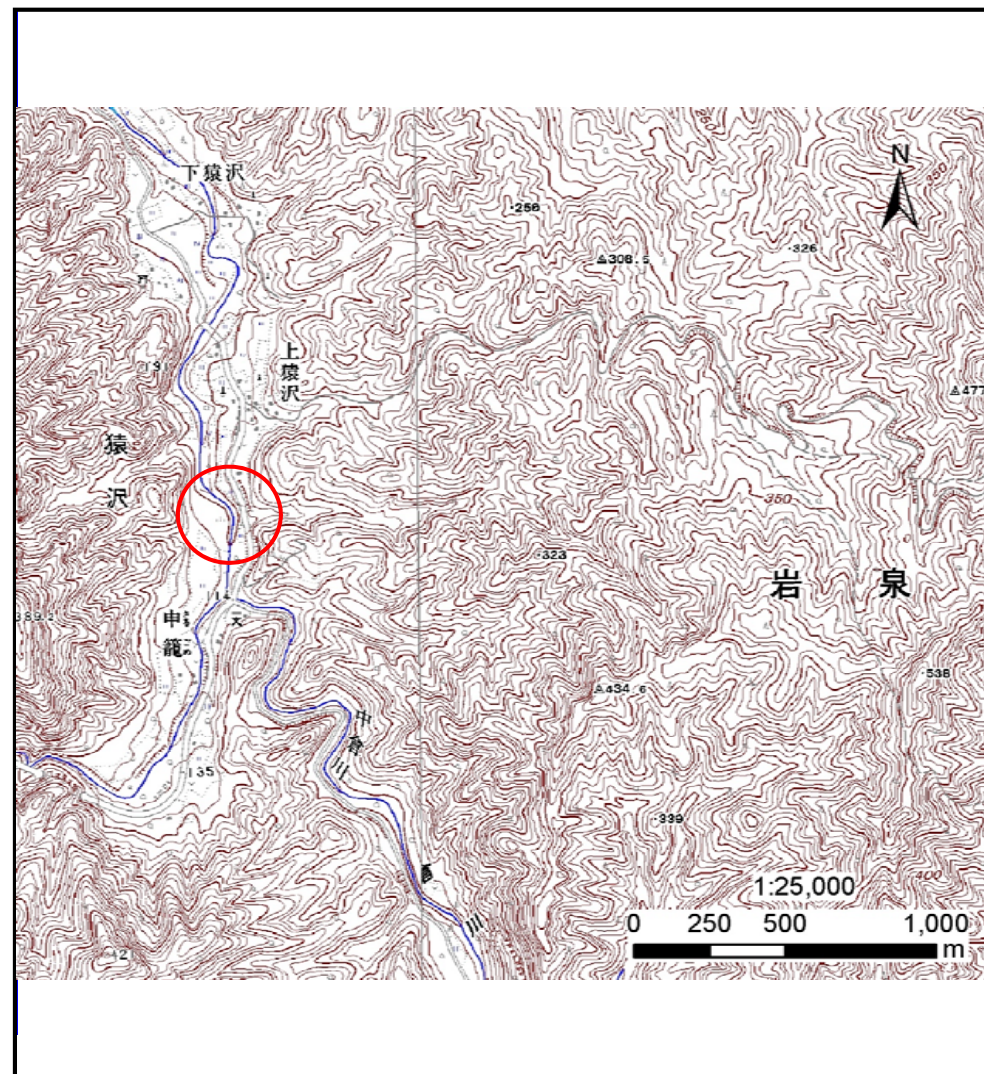
土砂災害防止に関する基礎調査(土石流)

表紙 位置,位置図

自然現象の種類	土石流
溪流番号	J072134
水系名	小本川
河川名	猿沢川
溪流名	堤の沢
所在地	下閉伊郡岩泉町猿沢字堤
調査機関	沿岸広域振興局岩泉土木センター



位置図(S=1:200000)



概況図(S=1:25000)

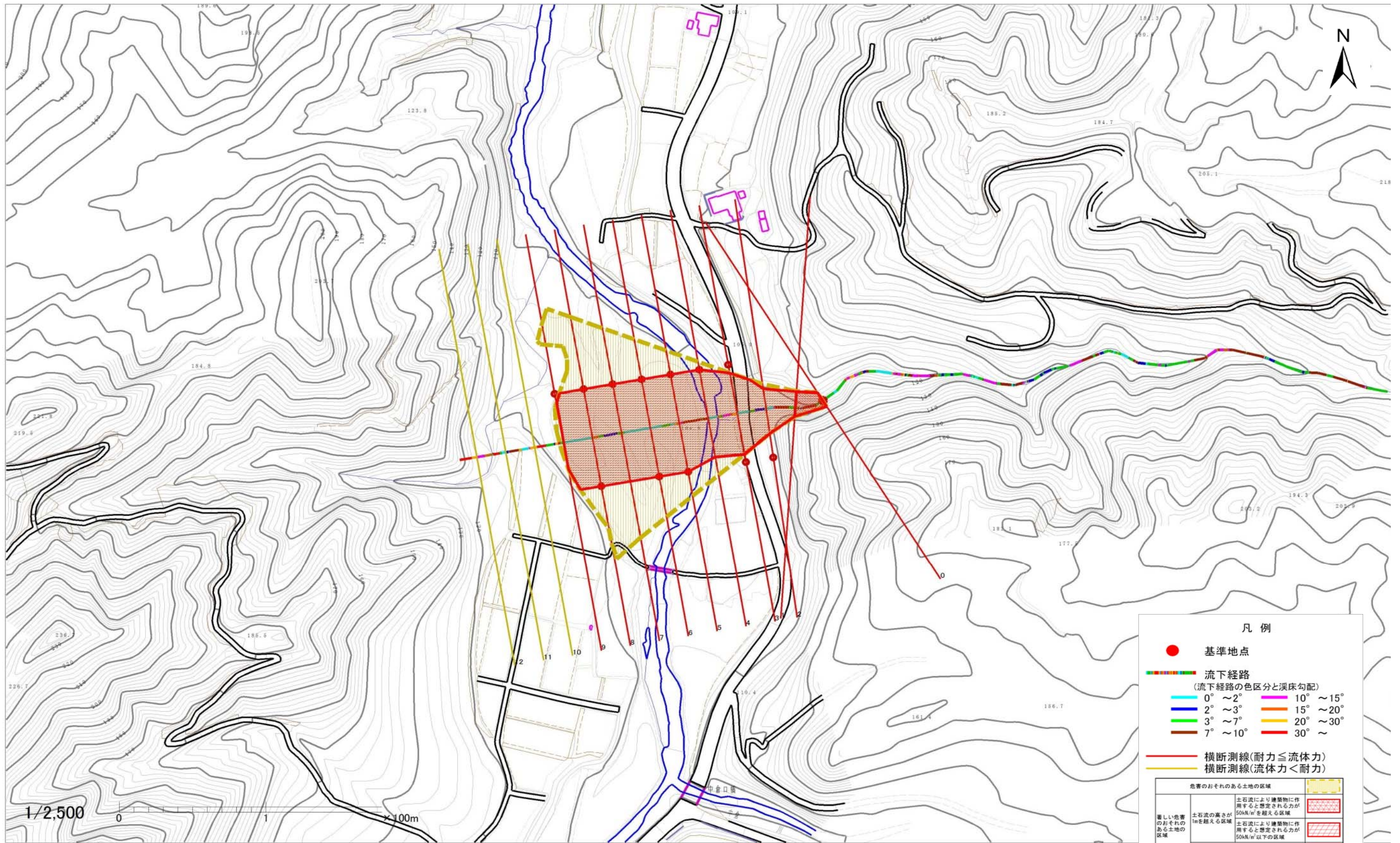
土石流区域調査

様式3-1 危害のおそれのある土地、著しい危害のおそれのある土地の設定図

調査年度

平成27年度

溪流の位置 溪流番号 J072134 溪流名 堤の沢 所在地 下閉伊郡岩泉町猿沢字堤



凡例

- 基準地点
- 流下経路 (流下経路の色区分と溪床勾配)
 - 0° ~ 2°
 - 2° ~ 3°
 - 3° ~ 7°
 - 7° ~ 10°
 - 10° ~ 15°
 - 15° ~ 20°
 - 20° ~ 30°
 - 30° ~
- 横断測線(耐力 ≤ 流体力)
- 横断測線(流体力 < 耐力)

危害のおそれのある土地の区域	
著しい危害のおそれのある土地の区域	土石流により建築物に作用すると想定される力が50kN/m ² を超える区域
	土石流の高さが1mを超える区域
	土石流により建築物に作用すると想定される力が50kN/m ² 以下の区域
土石流の高さが1m以下の区域	

土 石 流 区 域 調 査

様式3-2 建築物に作用すると想定される衝撃に関する事項

調査年度	平成27年度
------	--------

溪流の位置	溪流番号	J072134	溪流名	堀の沢	所在地	下閉伊郡岩泉町猿沢字堀
-------	------	---------	-----	-----	-----	-------------

横断測線番号	土石流の高さh(m)	土石流の流体力Fd(kN/m ²)	建築物の耐力P2(kN/m ²)	横断測線番号	土石流の高さh(m)	土石流の流体力Fd(kN/m ²)	建築物の耐力P2(kN/m ²)
No.0	2.91	69.28	4.50				
No.1	2.69	59.03	4.50				
No.2	1.16	20.23	6.84				
No.3	1.18	19.36	6.76				
No.4	1.15	20.06	6.85				
No.5	1.20	15.38	6.67				
No.6	1.22	13.76	6.59				
No.7	1.28	10.64	6.35				
No.8	1.33	9.34	6.20				
No.9	1.40	7.91	5.99				