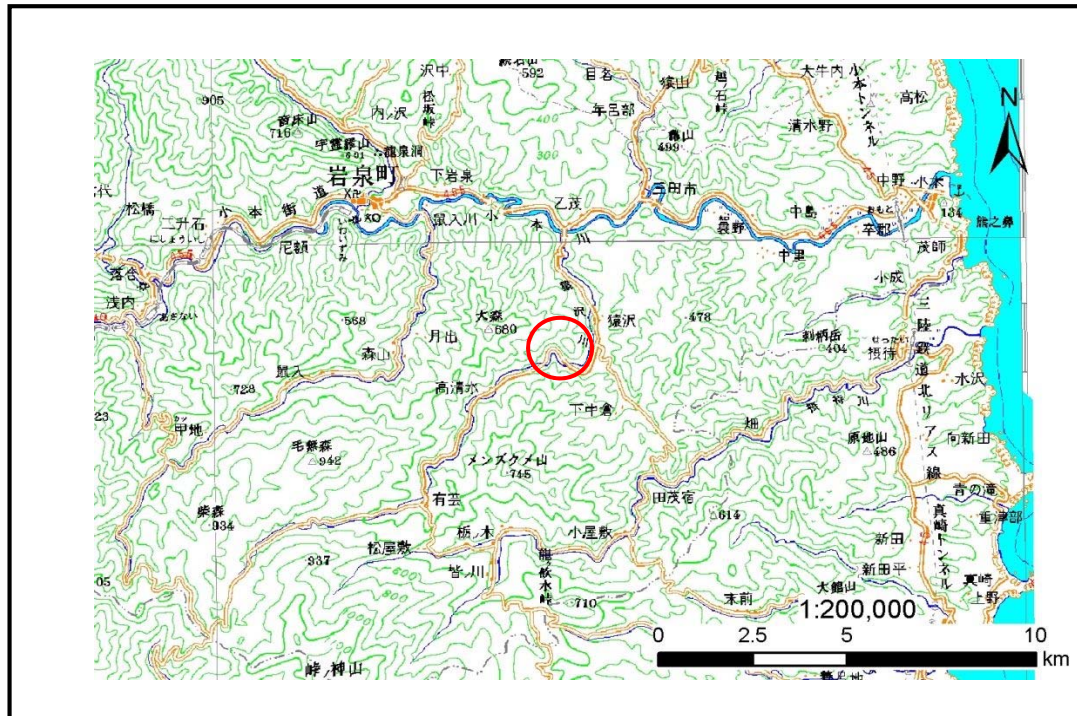


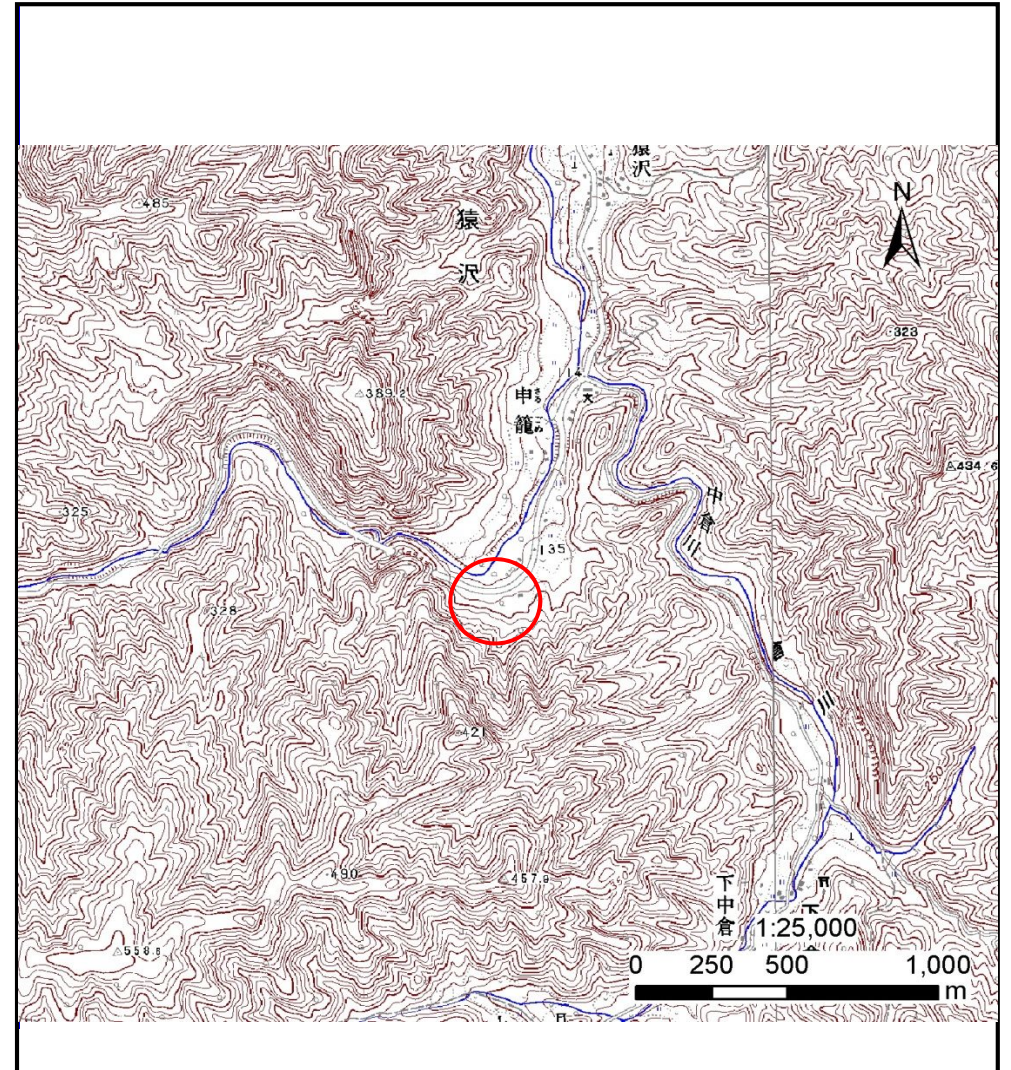
土砂災害防止に関する基礎調査(土石流)

表紙 位置,位置図

自然現象の種類	土石流
溪流番号	J072130
水系名	小本川
河川名	猿沢川
溪流名	日向前の沢2
所在地	下閉伊郡岩泉町猿沢字日向前
調査機関	沿岸広域振興局岩泉土木センター



位置図(S=1:200000)



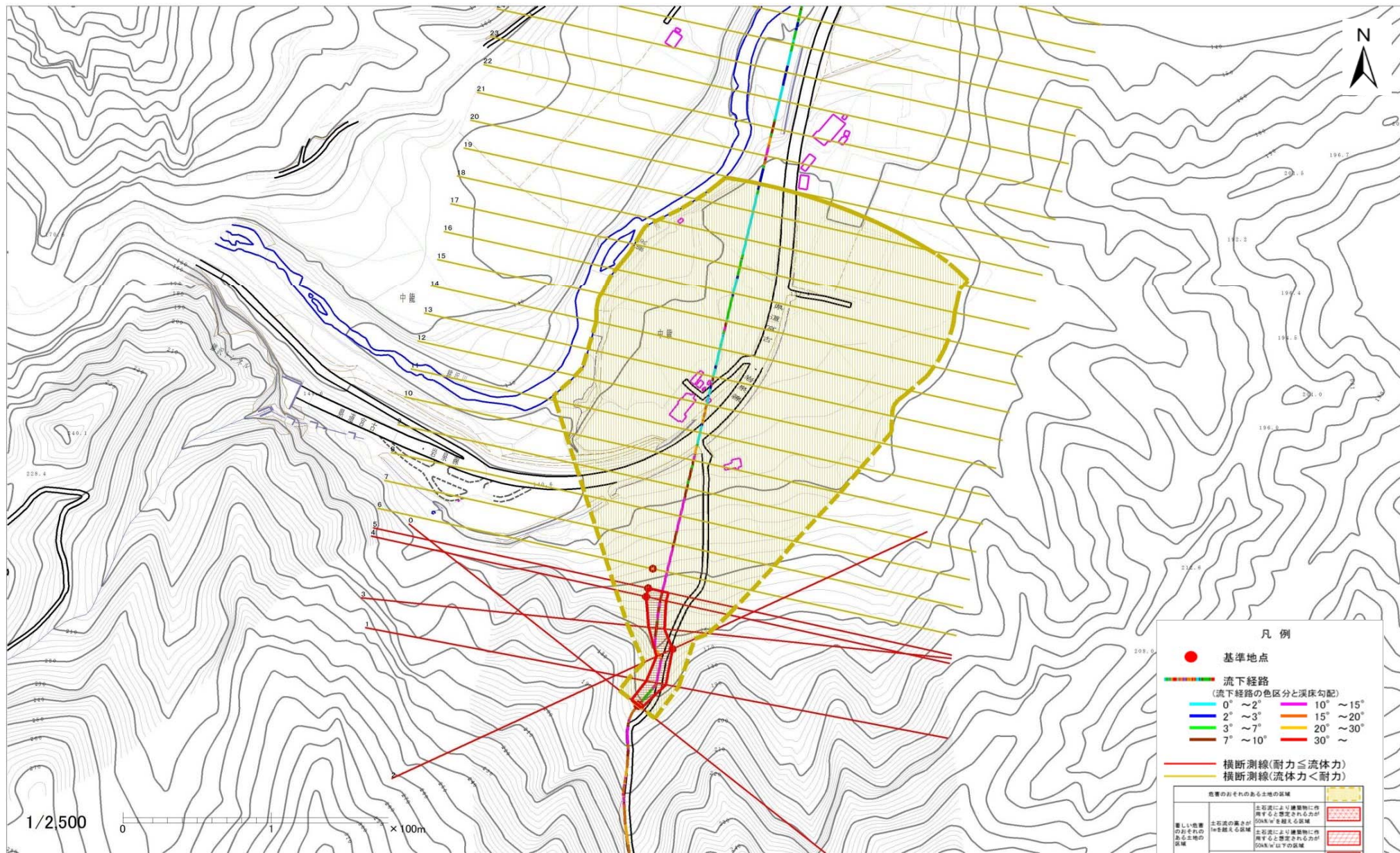
概況図(S=1:25000)

土石流区域調書

様式3-1 危害のおそれのある土地、著しい危害のおそれのある土地の設定図

調査年度 平成27年度

溪流の位置 溪流番号 J072130 溪流名 日向前の沢2 所在地 下閉伊郡岩泉町築沢字日向前



土石流区域調書

様式3-2 建築物に作用すると想定される衝撃に関する事項

調査年度 平成27年度

溪流の位置	溪流番号	J072130		溪流名	日向前の沢2	所在地	下閉伊郡岩泉町猿沢字日向前
横断測線番号	土石流の高さh(m)	土石流の流体力Fd(kN/m ²)	建築物の耐力P2(kN/m ²)	横断測線番号	土石流の高さh(m)	土石流の流体力Fd(kN/m ²)	建築物の耐力P2(kN/m ²)
No.0	0.64	34.89	11.06	No.27	0.27	1.47	24.25
No.1	0.50	24.53	13.75	No.28	0.27	1.44	24.02
No.2	0.40	17.82	16.71	No.29	0.27	1.45	24.03
No.3	0.58	28.42	11.97	No.30	0.29	1.27	22.62
No.4	0.41	17.09	16.39	No.31	0.30	1.18	21.83
No.5	0.42	16.44	16.10	No.32	0.40	0.66	16.93
No.6	0.36	13.01	18.38	No.33	0.51	0.37	13.36
No.7	0.27	8.12	23.92	No.34	0.45	0.48	15.05
No.8	0.24	6.21	27.35	No.35	0.38	0.66	17.43
No.9	0.21	4.63	31.07	No.36	0.35	0.80	19.05
No.10	0.35	8.80	18.92	No.37	0.37	0.71	18.00
No.11	0.29	5.30	22.72	No.38	0.35	0.78	18.85
No.12	0.29	5.40	22.91	No.39	0.36	0.77	18.70
No.13	0.28	4.35	23.53	No.40	0.33	0.91	20.22
No.14	0.27	3.27	24.10	No.41	0.34	0.84	19.55
No.15	0.27	2.53	23.98	No.42	0.33	0.89	20.03
No.16	0.28	2.17	23.64	No.43	0.31	1.03	21.50
No.17	0.29	1.78	22.91	No.44	0.30	1.09	22.00
No.18	0.30	1.41	21.77				
No.19	0.33	1.08	20.22				
No.20	0.36	0.81	18.31				
No.21	0.31	1.14	21.46				
No.22	0.30	1.17	21.71				
No.23	0.29	1.22	22.20				
No.24	0.29	1.28	22.65				
No.25	0.27	1.43	23.90				
No.26	0.27	1.41	23.78				