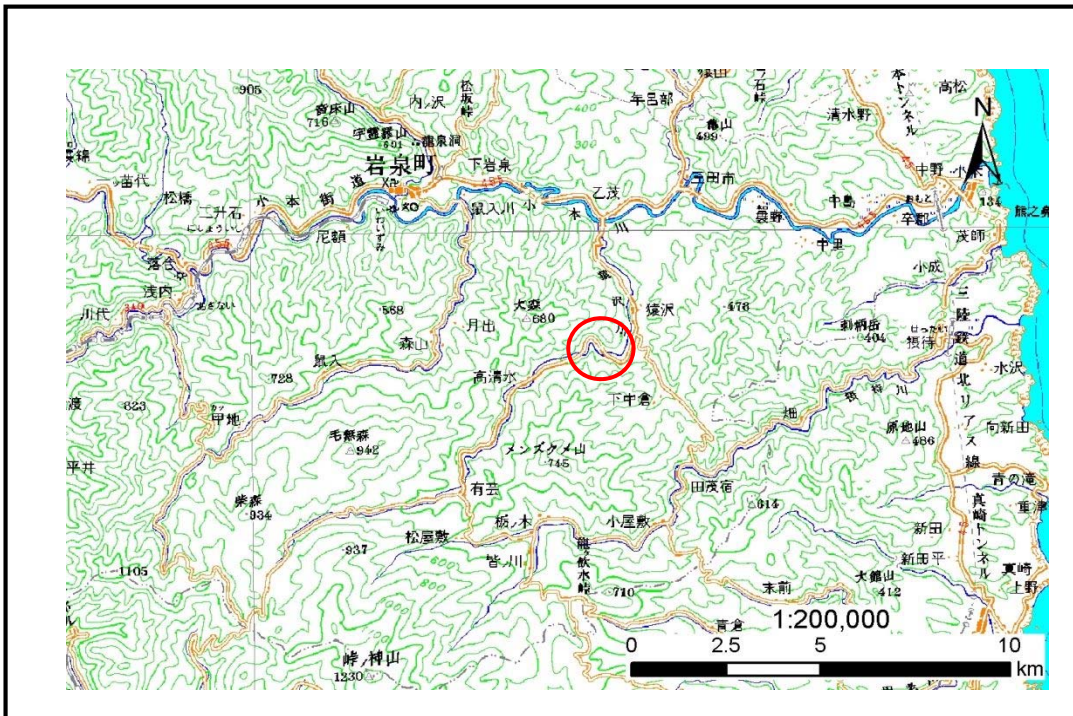


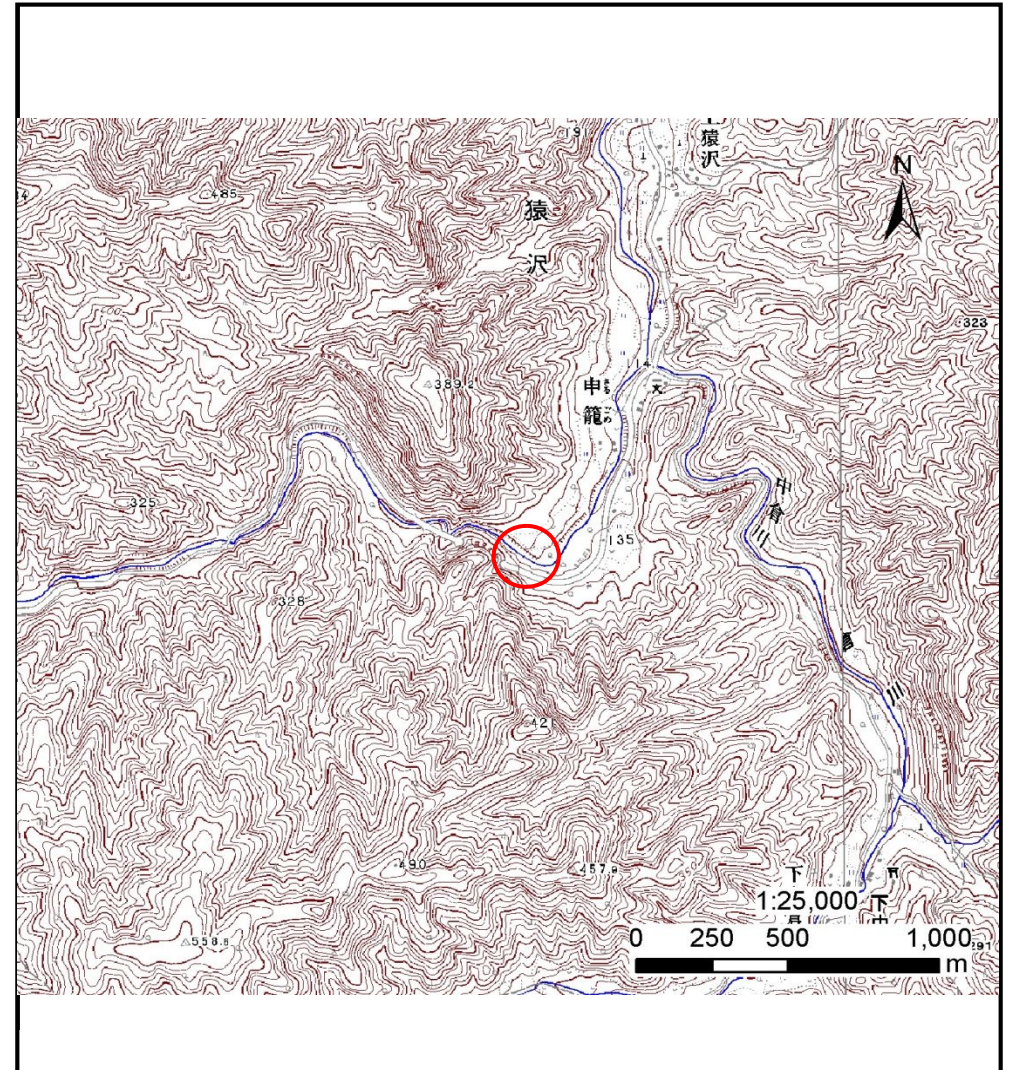
土砂災害防止に関する基礎調査(土石流)

表紙 位置,位置図

自然現象の種類	土石流
溪流番号	J072129
水系名	小本川
河川名	猿沢川
溪流名	日向前の沢
所在地	下閉伊郡岩泉町字日向前
調査機関	沿岸広域振興局岩泉土木センター



位置図(S=1:200000)



概況図(S=1:25000)

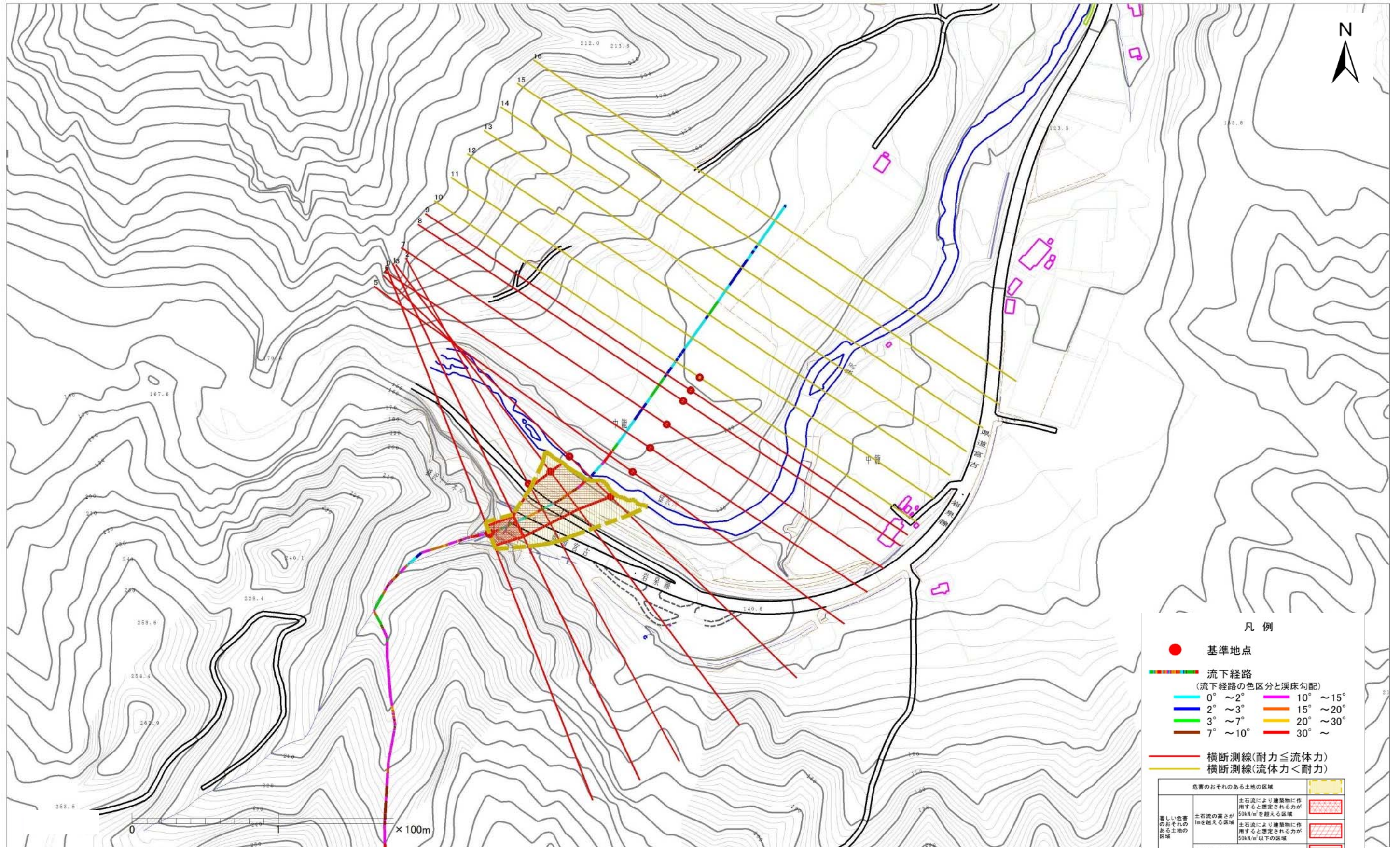
土石流区域調査

様式3-1 危害のおそれのある土地、著しい危害のおそれのある土地の設定図

調査年度

平成27年度

溪流の位置 溪流番号 J072129 溪流名 日向前の沢 所在地 下閉伊郡岩泉町字日向前



凡例

- 基準地点
- 流下経路
(流下経路の色区分と渓床勾配)
 - 0° ~ 2°
 - 2° ~ 3°
 - 3° ~ 7°
 - 7° ~ 10°
 - 10° ~ 15°
 - 15° ~ 20°
 - 20° ~ 30°
 - 30° ~
- 横断測線(耐力 ≤ 流体力)
- 横断測線(流体力 < 耐力)

危害のおそれのある土地の区域	
著しい危害のおそれのある土地の区域	土石流により建築物に作用すると想定される力が50kN/m ² を超える区域
	土石流により建築物に作用すると想定される力が50kN/m ² 以下の区域
	土石流の高さが1m以下の区域

土石流区域調書

様式3-2 建築物に作用すると想定される衝撃に関する事項

調査年度 平成27年度

溪流の位置				溪流番号	溪流名	所在地
				J072129	日向前の沢	下関伊郡岩泉町字日向前

横断測線番号	土石流の高さh(m)	土石流の流体力Fd(kN/m ²)	建築物の耐力P2(kN/m2)	横断測線番号	土石流の高さh(m)	土石流の流体力Fd(kN/m ²)	建築物の耐力P2(kN/m2)
No.0	1.26	49.64	6.43				
No.1	1.10	53.95	7.13				
No.2	0.63	26.41	11.13				
No.3	0.64	25.97	11.05				
No.4	0.63	26.99	11.24				
No.5	0.66	24.24	10.72				
No.6	0.66	20.02	10.72				
No.7	0.61	15.13	11.58				
No.8	0.59	13.87	11.80				
No.9	0.58	12.20	12.08				
No.10	0.57	10.80	12.28				
No.11	0.55	7.96	12.51				
No.12	0.69	2.58	10.36				
No.13	1.05	0.96	7.37				
No.14	0.00	0.00	0.00				
No.15	0.00	0.00	0.00				
No.16	0.00	0.00	0.00				