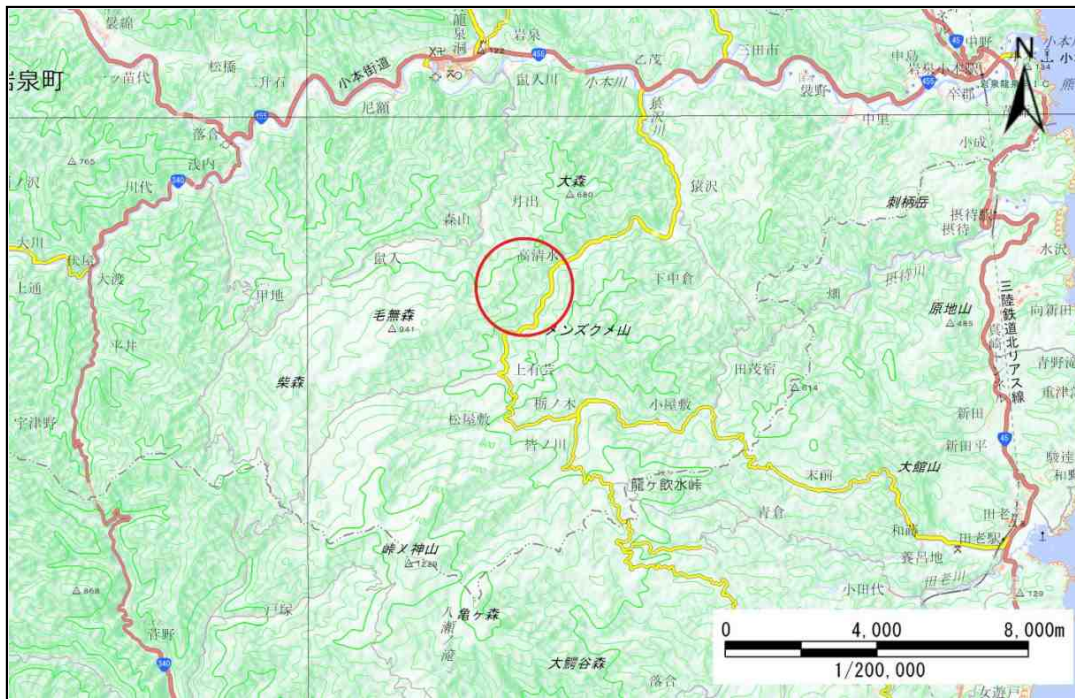


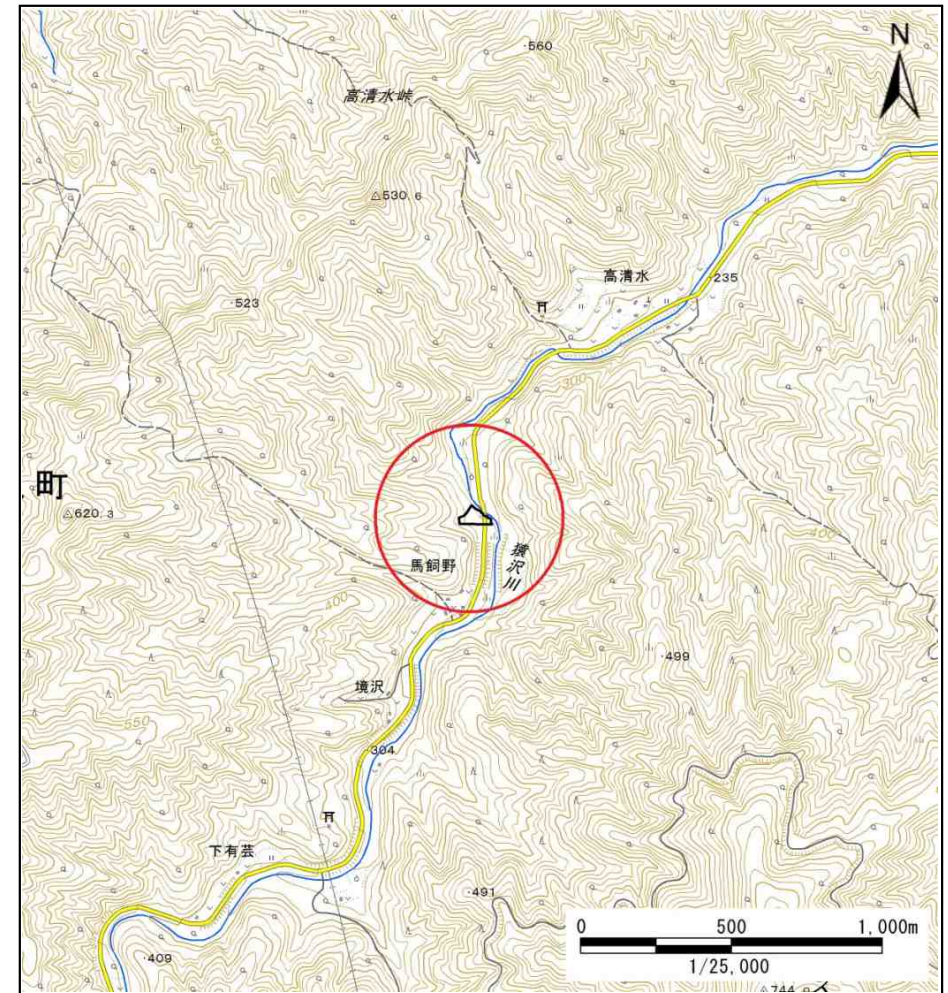
# 土砂災害防止に関する基礎調査(土石流)

表紙 位置図、概況図

自然現象の種類	土石流
溪流番号	J072126
水系名	小本川
河川名	猿沢川
溪流名	高清水の沢4
所在地	下関伊郡岩泉町下有芸字高清水
調査機関	沿岸広域振興局土木部岩泉土木センター



概況図 (S=1:200,000)



位置図 (S=1:25,000)

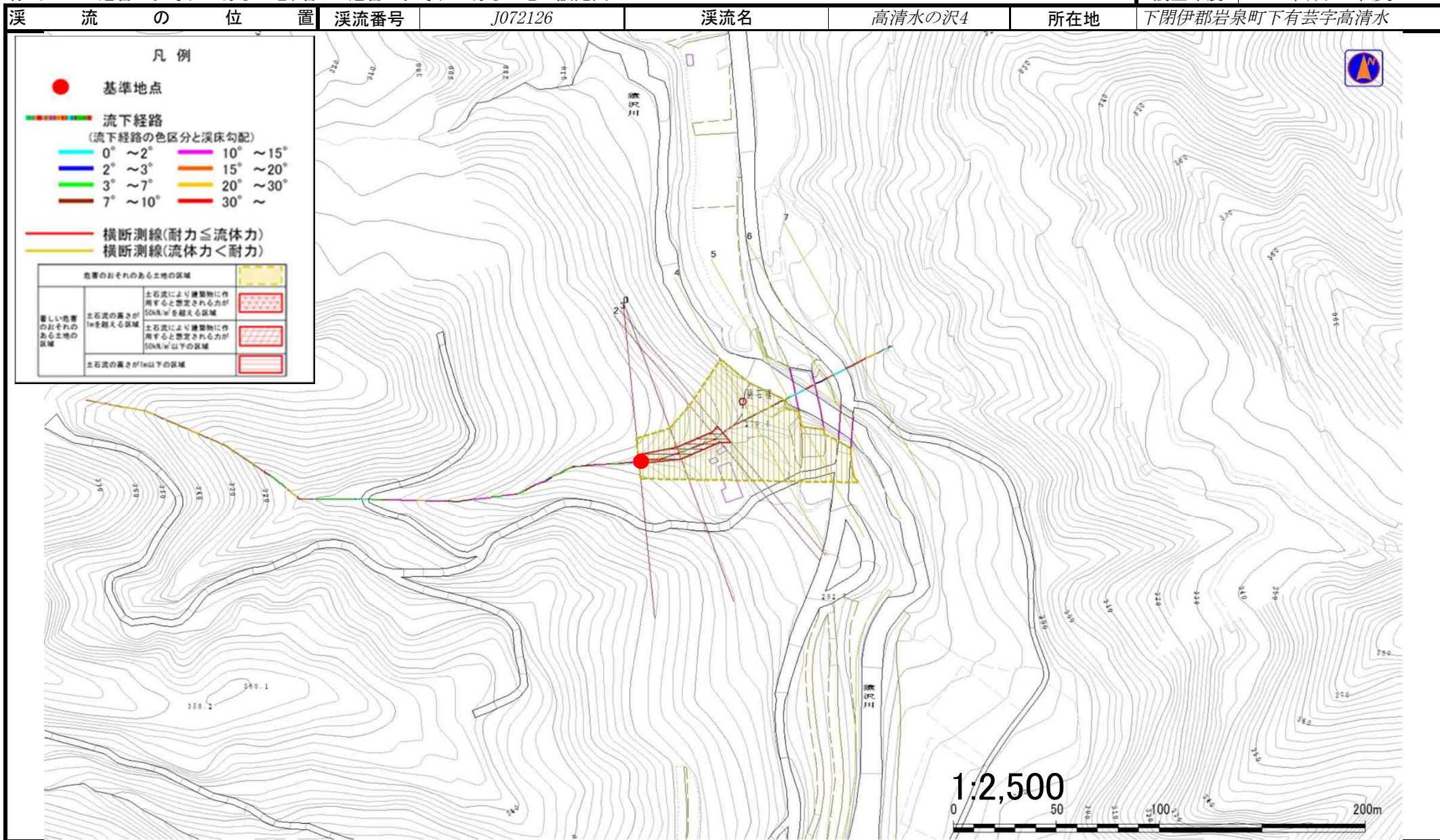
岩手県

国土地理院の数値地図20000『盛岡』及び電子地形図25000『有芸』を掲載

# 土石流区域調査

様式3-1 危害のおそれのある土地、著しい危害のおそれのある土地の設定図

調査年度	平成30年度
所在地	下関伊郡岩泉町下有芸字高清水



# 土石流区域調書

様式3-2 建築物に作用すると想定される衝撃に関する事項

調査年度	平成30年度
------	--------

渓流の位置	渓流番号	J072126	渓流名	高清水の沢4	所在地	下関伊郡岩泉町下有芸字高清水
-------	------	---------	-----	--------	-----	----------------

横断測線番号	土石流の高さh(m)	土石流の流体力Fd(kN/m <sup>2</sup> )	建築物の耐力P2(kN/m <sup>2</sup> )	横断測線番号	土石流の高さh(m)	土石流の流体力Fd(kN/m <sup>2</sup> )	建築物の耐力P2(kN/m <sup>2</sup> )
No.0	1.04	29.52	7.41				
No.1	0.85	22.63	8.68				
No.2	0.83	18.73	8.88				
No.3	0.61	12.34	11.52				
No.4	0.44	8.76	15.24				
No.5	0.43	9.32	15.67				
No.6	0.44	6.98	15.28				
No.7	0.46	3.76	14.89				