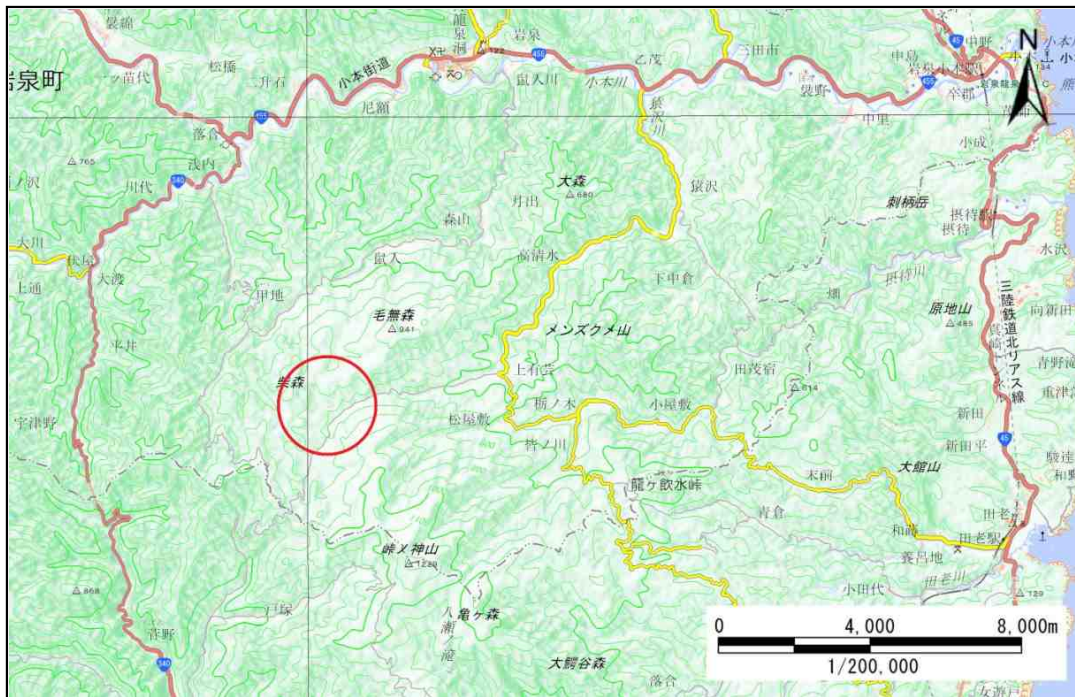


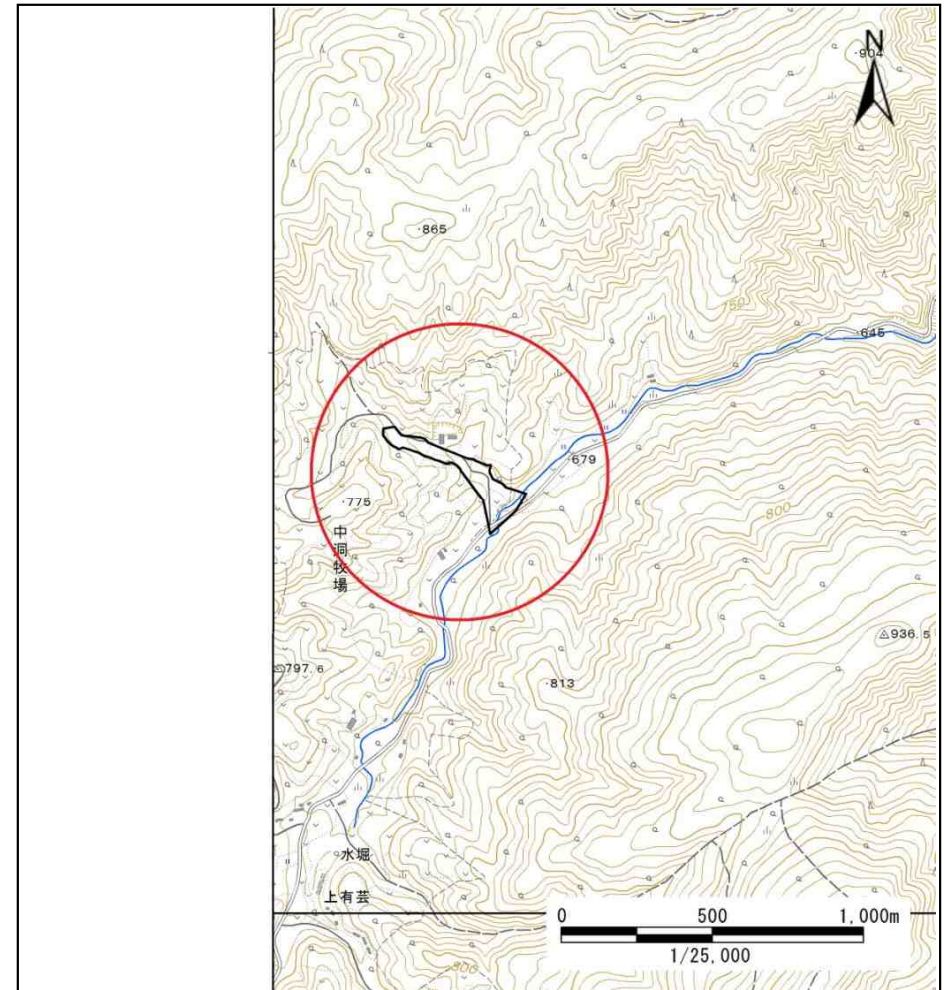
土砂災害防止に関する基礎調査(土石流)

表紙 位置図、概況図

自然現象の種類	土石流
溪流番号	J072117
水系名	小本川
河川名	猿沢川
溪流名	水堀の沢2
所在地	下閉伊郡岩泉町上有芸字水堀
調査機関	沿岸広域振興局土木部岩泉土木センター



概況図 (S=1:200,000)



位置図 (S=1:25,000)

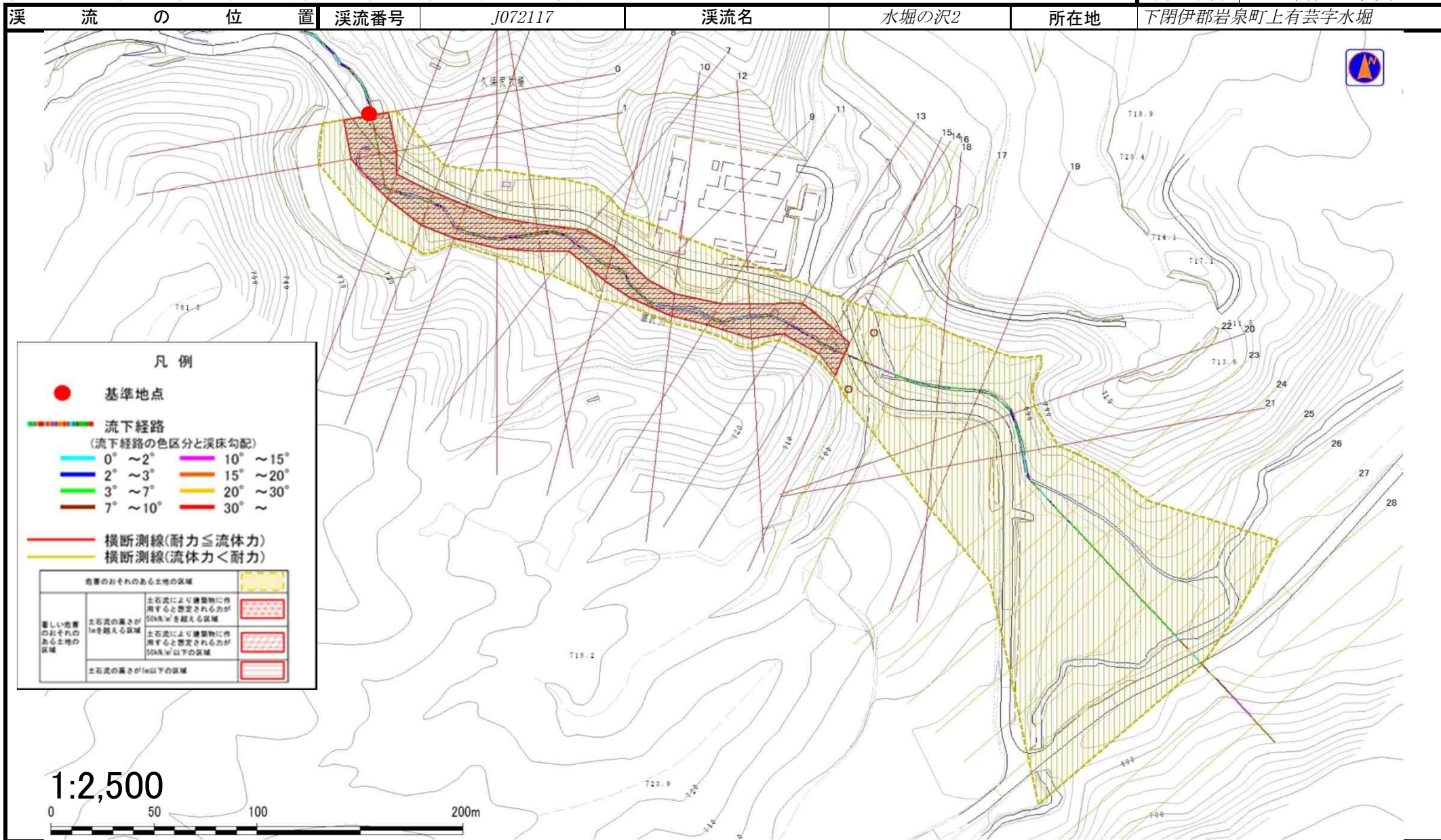
岩手県

国土地理院の数値地図20000『盛岡』及び電子地形図25000『有芸』を掲載

土石流区域調査

様式3-1 危害のおそれのある土地、著しい危害のおそれのある土地の設定図

調査年度	平成30年度
所在地	下関伊郡岩泉町上有芸字水堀



土石流区域調査

様式3-2 建築物に作用すると想定される衝撃に関する事項

調査年度	平成30年度
------	--------

溪流の位置	溪流番号	J072117	溪流名	水堀の沢2	所在地	下閉伊郡岩泉町上有芸字水堀	
横断測線番号	土石流の高さh(m)	土石流の流体力Fd(kN/m ²)	建築物の耐力P2(kN/m ²)	横断測線番号	土石流の高さh(m)	土石流の流体力Fd(kN/m ²)	建築物の耐力P2(kN/m ²)
No.0	1.12	10.07	7.03	No.27	0.91	5.91	8.21
No.1	1.11	9.27	7.04	No.28	1.06	4.15	7.28
No.2	1.44	16.22	5.88	No.29	2.11	0.92	4.78
No.3	1.20	13.07	6.68	No.30	0.00	0.00	0.00
No.4	1.21	12.85	6.61				
No.5	1.30	14.38	6.30				
No.6	1.35	16.16	6.13				
No.7	1.41	16.55	5.97				
No.8	1.18	13.02	6.73				
No.9	1.47	17.36	5.80				
No.10	1.54	17.94	5.63				
No.11	1.47	17.14	5.80				
No.12	1.27	11.47	6.39				
No.13	1.25	11.16	6.47				
No.14	1.44	13.05	5.87				
No.15	1.35	8.54	6.13				
No.16	1.01	4.85	7.59				
No.17	0.88	6.43	8.49				
No.18	1.27	10.53	6.41				
No.19	1.51	13.72	5.69				
No.20	1.53	13.52	5.65				
No.21	1.56	13.89	5.59				
No.22	0.88	6.42	8.49				
No.23	0.91	5.98	8.25				
No.24	0.92	5.78	8.14				
No.25	0.91	5.94	8.22				
No.26	0.82	7.36	8.98				