

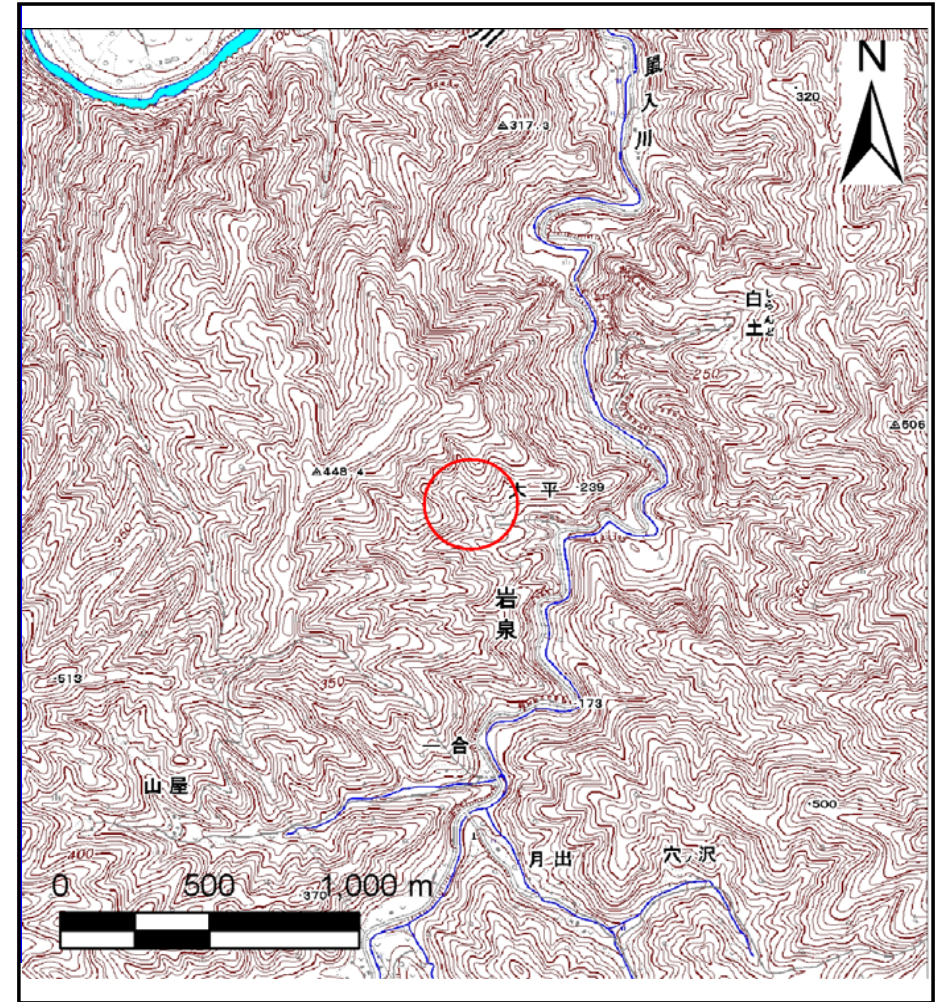
土砂災害防止に関する基礎調査(土石流)

表紙 位置,位置図

自然現象の種類	土石流
溪流番号	J072116
水系名	小本川
河川名	鼠入川
溪流名	大平の沢
所在地	岩手県下閉伊郡岩泉町岩泉
調査機関	岩手県沿岸広域振興局岩泉土木センター



位置図(S=1:200,000)



概況図(S=1:25,000)

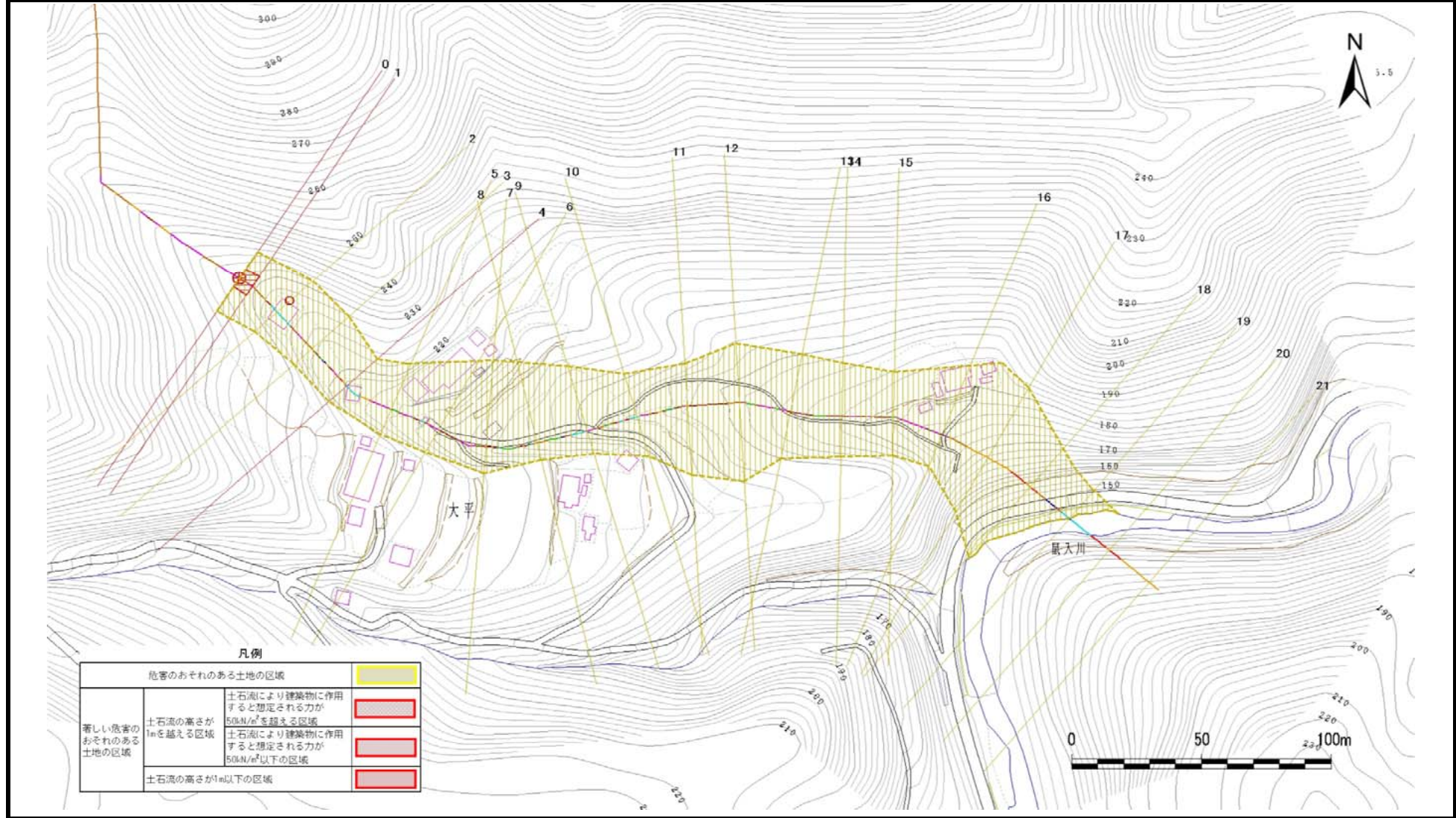
この地図は、国土地理院長の承認を得て、同院発行の数値地図200000(地図画像)及び数値地図25000(地図画像)を複製したものである。(承認番号 平28情複、第294号)

土石流区域調査

様式3-1 危害のおそれのある土地、著しい危害のおそれのある土地の設定図

調査年度 平成27年度

溪流の位置	溪流番号	J072116	溪流名	大平の沢	所在地	岩手県下閉伊郡岩泉町岩泉
-------	------	---------	-----	------	-----	--------------



土石流区域調書

様式3-2 建築物に作用すると想定される衝撃に関する事項

調査年度	平成27年度
所在地	岩手県下閉伊郡岩泉町岩泉

渓流の位置	溪流番号	J072116	溪流名	大平の沢	所在地	岩手県下閉伊郡岩泉町岩泉
-------	------	---------	-----	------	-----	--------------

横断測線番号	土石流の高さh(m)	土石流の流体力Fd(kN/m ²)	建築物の耐力P2(kN/m ²)	横断測線番号	土石流の高さh(m)	土石流の流体力Fd(kN/m ²)	建築物の耐力P2(kN/m ²)
No.0	0.42	19.18	16.11				
No.1	0.39	17.55	17.00				
No.2	0.32	12.81	20.55				
No.3	0.33	12.46	20.28				
No.4	0.43	17.72	15.66				
No.5	0.38	14.06	17.67				
No.6	0.28	8.81	23.18				
No.7	0.23	6.34	27.54				
No.8	0.21	4.98	30.82				
No.9	0.19	4.17	33.17				
No.10	0.18	3.69	34.67				
No.11	0.27	5.93	23.85				
No.12	0.23	4.59	27.95				
No.13	0.23	4.32	28.44				
No.14	0.22	3.86	29.26				
No.15	0.22	3.85	29.29				
No.16	0.22	3.85	29.30				
No.17	0.21	4.05	30.01				
No.18	0.20	4.61	31.94				
No.19	0.20	4.78	32.51				
No.20	0.21	4.12	30.27				
No.21	0.20	2.35	31.41				