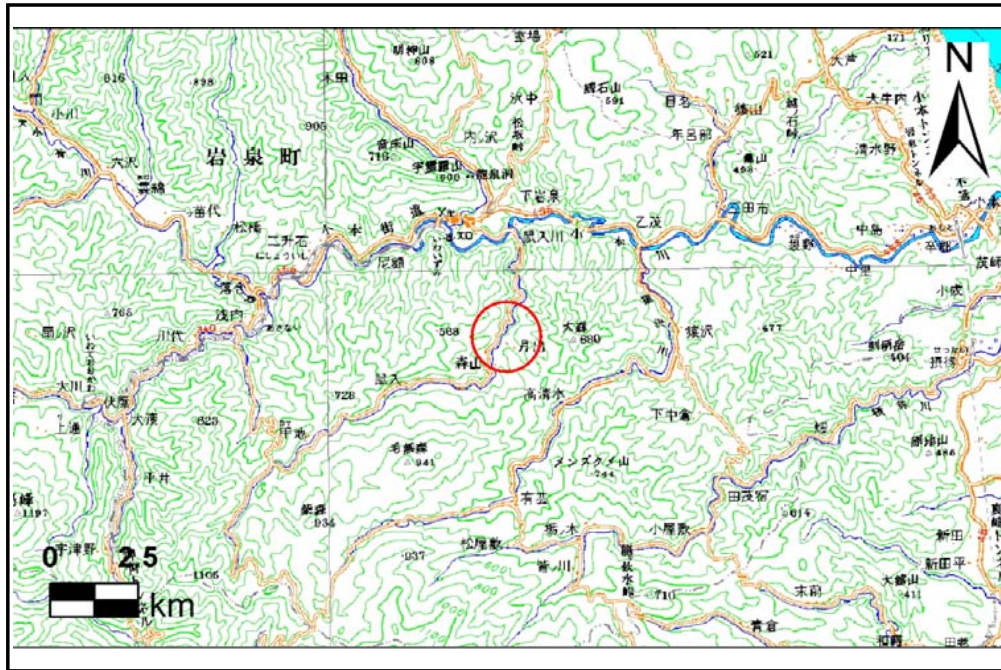


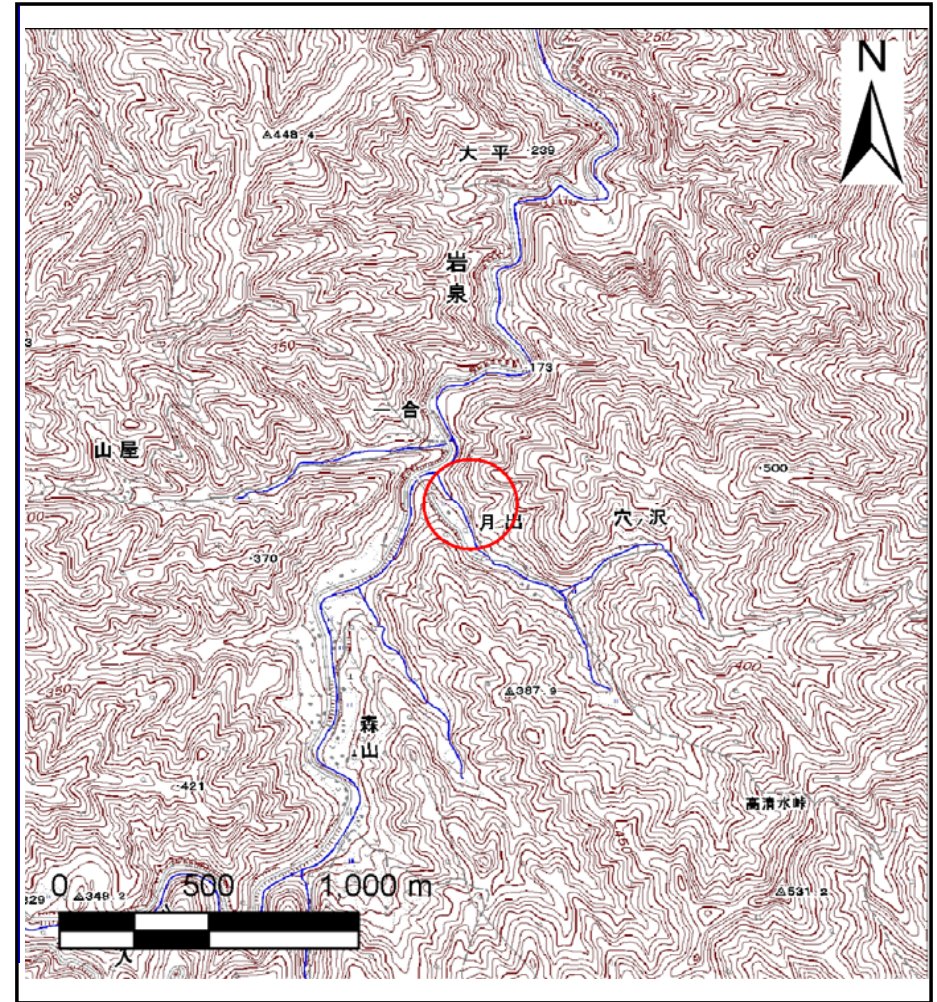
土砂災害防止に関する基礎調査(土石流)

表紙 位置,位置図

| | |
|---------|--------------------|
| 自然現象の種類 | 土石流 |
| 溪流番号 | J072115 |
| 水系名 | 小本川 |
| 河川名 | 鼠入川 |
| 溪流名 | 月出の沢3 |
| 所在地 | 岩手県下閉伊郡岩泉町岩泉月出 |
| 調査機関 | 岩手県沿岸広域振興局岩泉土木センター |



位置図(S=1:200,000)



概況図(S=1:25,000)

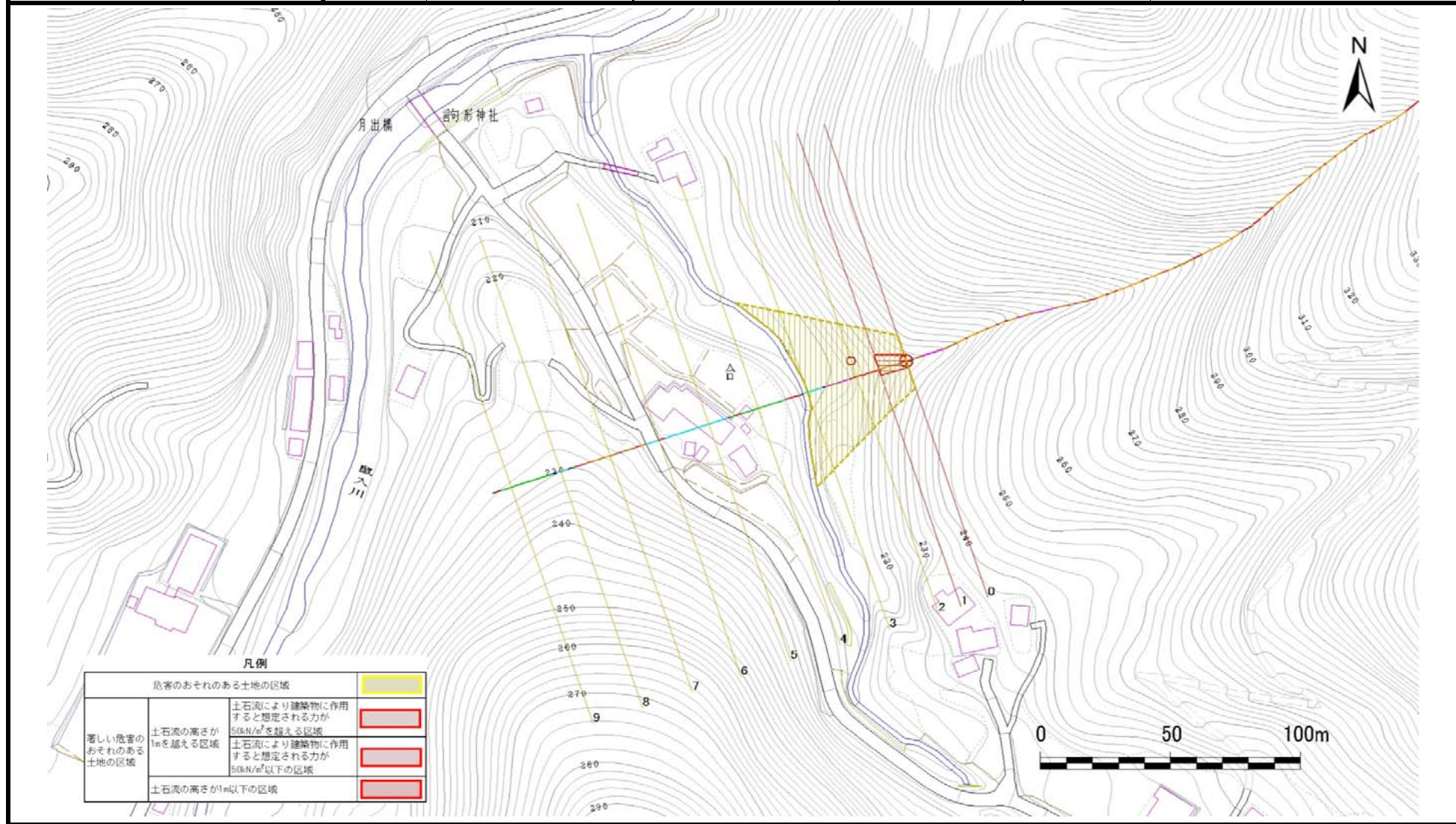
この地図は、国土地理院長の承認を得て、同院発行の数値地図200000(地図画像)及び数値地図25000(地図画像)を複製したものである。(承認番号 平28情複、第294号)

土石流区域調査

様式3-1 危害のおそれのある土地、著しい危害のおそれのある土地の設定図

調査年度 | 平成27年度

溪流の位置 | 溪流番号 | J072115 | 溪流名 | 月出の沢3 | 所在地 | 岩手県下閉伊郡岩泉町岩泉月出



土石流区域調査書

様式3-2 建築物に作用すると想定される衝撃に関する事項

調査年度 平成27年度

溪 流 の 位 置 溪流番号 *J072115* 溪流名 *月出の沢3* 所在地 *岩手県下閉伊郡岩泉町岩泉月出*

| 横断測線番号 | 土石流の高さh(m) | 土石流の流体力Fd(kN/m ²) | 建築物の耐力P2(kN/m2) | 横断測線番号 | 土石流の高さh(m) | 土石流の流体力Fd(kN/m ²) | 建築物の耐力P2(kN/m2) |
|-------------|-------------|-------------------------------|-----------------|--------|------------|-------------------------------|-----------------|
| <i>No.0</i> | <i>0.51</i> | <i>31.91</i> | <i>13.40</i> | | | | |
| <i>No.1</i> | <i>0.38</i> | <i>21.39</i> | <i>17.61</i> | | | | |
| <i>No.2</i> | <i>0.29</i> | <i>15.37</i> | <i>22.39</i> | | | | |
| <i>No.3</i> | <i>0.30</i> | <i>15.05</i> | <i>22.17</i> | | | | |
| <i>No.4</i> | <i>0.31</i> | <i>13.28</i> | <i>20.91</i> | | | | |
| <i>No.5</i> | <i>0.29</i> | <i>9.77</i> | <i>22.52</i> | | | | |
| <i>No.6</i> | <i>0.17</i> | <i>3.69</i> | <i>37.59</i> | | | | |
| <i>No.7</i> | <i>0.13</i> | <i>1.42</i> | <i>48.40</i> | | | | |
| <i>No.8</i> | <i>0.13</i> | <i>0.75</i> | <i>47.27</i> | | | | |
| <i>No.9</i> | <i>0.14</i> | <i>0.54</i> | <i>44.21</i> | | | | |
| | | | | | | | |
| | | | | | | | |
| | | | | | | | |
| | | | | | | | |
| | | | | | | | |
| | | | | | | | |
| | | | | | | | |
| | | | | | | | |
| | | | | | | | |
| | | | | | | | |
| | | | | | | | |
| | | | | | | | |
| | | | | | | | |
| | | | | | | | |
| | | | | | | | |
| | | | | | | | |
| | | | | | | | |
| | | | | | | | |
| | | | | | | | |
| | | | | | | | |
| | | | | | | | |